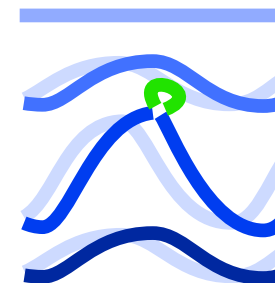


Eksperthøring om miljøvurdering af Lynetteholm-projektet, d. 20. maj 2021

Gennemstrømning af vand og salt til Østersøen ved anlæg af Lynetteholm

Morten Holtegaard Nielsen, MSc, PhD
Hydrauliker, oceanograf

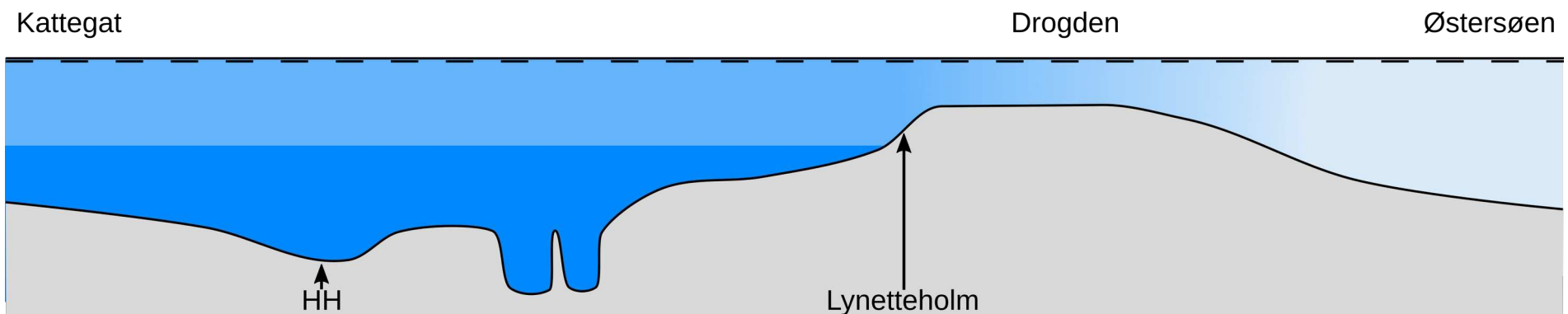
MARINE SCIENCE & CONSULTING





Øresund – meget vigtig for Østersøen

- Kort og dybt
- Hyppige og hurtige indstrømninger
- Netto-indstrømning af salt
- Tilførslen af salt og ilt afgørende for miljøet og biologien, bl.a. torsk



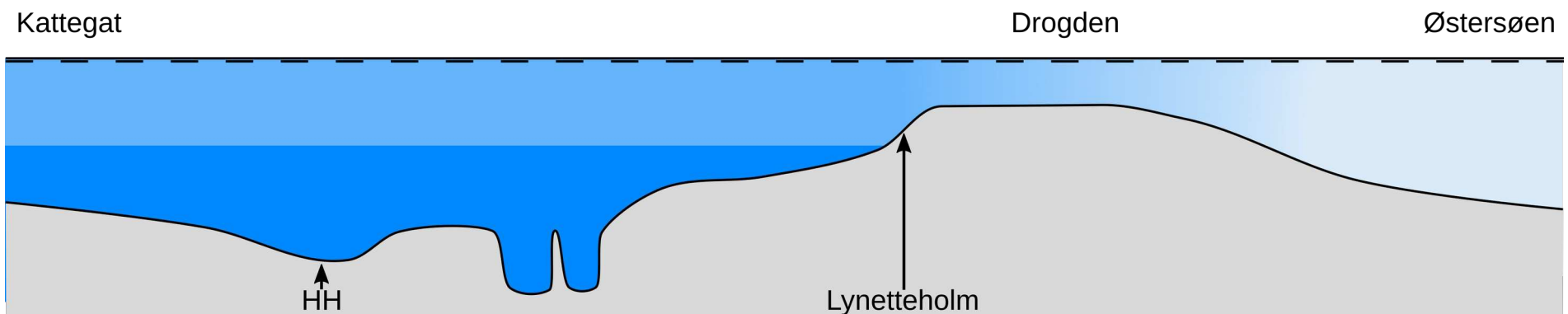


Øresund – meget vigtig for Østersøen

- Kort og dybt
- Hyppige og hurtige indstrømninger
- Netto-indstrømning af salt
- Tilførslen af salt og ilt afgørende for miljøet og biologien, bl.a. torsk

Lynetteholm

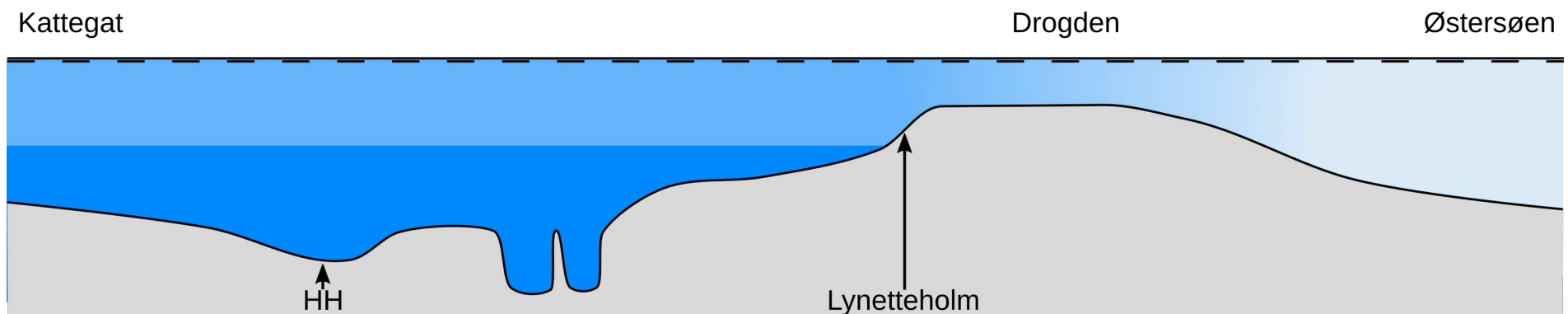
- Reduktion af tilførslen af salt og ilt vil være katastrofal
- Afskærer Kongedybet
- Øger friktionen





Øresund – meget vigtig for Østersøen

- “Drogden-tærsklen er bestemmende!”
- Nej, det er ikke rigtigt!



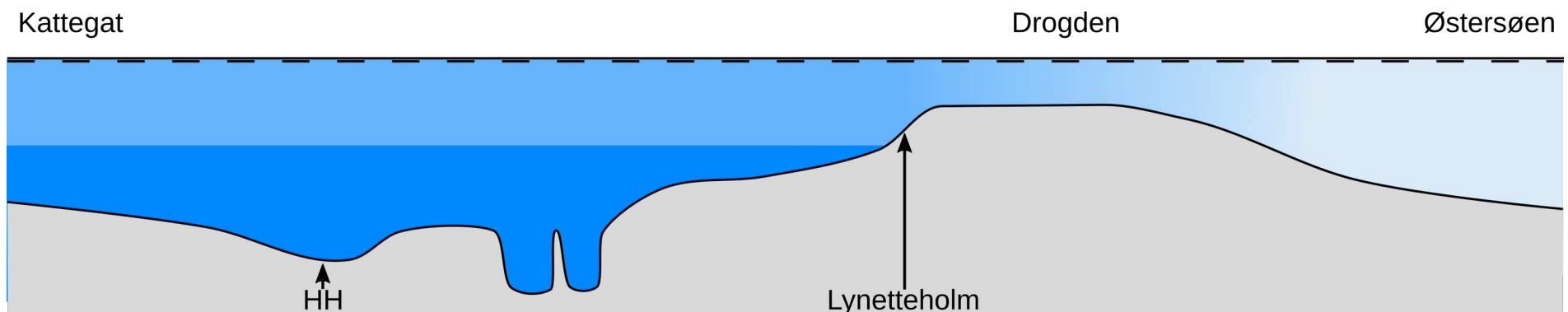


Øresund – meget vigtig for Østersøen

- “Drogden-tærsklen er bestemmende!”
- Nej, det er ikke rigtigt!

Intern hydraulisk kontrol i det nordlige Øresund

- Altafgørende for indstrømningen af salt til Østersøen



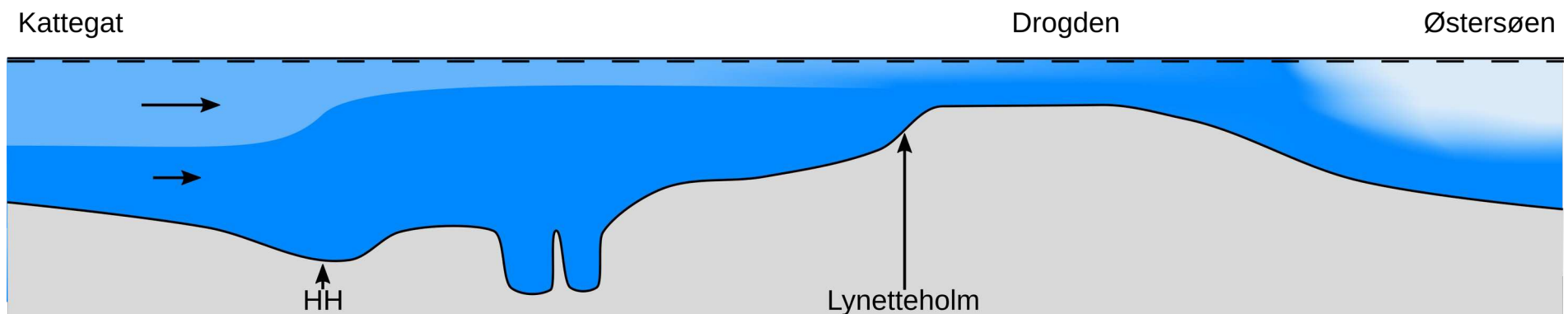


Øresund – meget vigtig for Østersøen

- “Drogden-tærsklen er bestemmende!”
- Nej, det er ikke rigtigt!

Intern hydraulisk kontrol i det nordlige Øresund

- Altafgørende for indstrømningen af salt til Østersøen

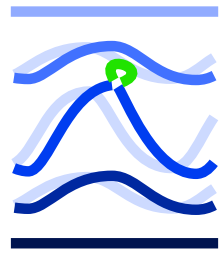




Intern hydraulisk kontrol

- Svært, men ikke umuligt at observere
- Svært at gennemskue selv for eksperter
- Svært at regne på uden særlig indsats
- Men ekstremt vigtigt at modellen kan beskrive fænomenet!





Miljøkonsekvenser af Lynetteholm?

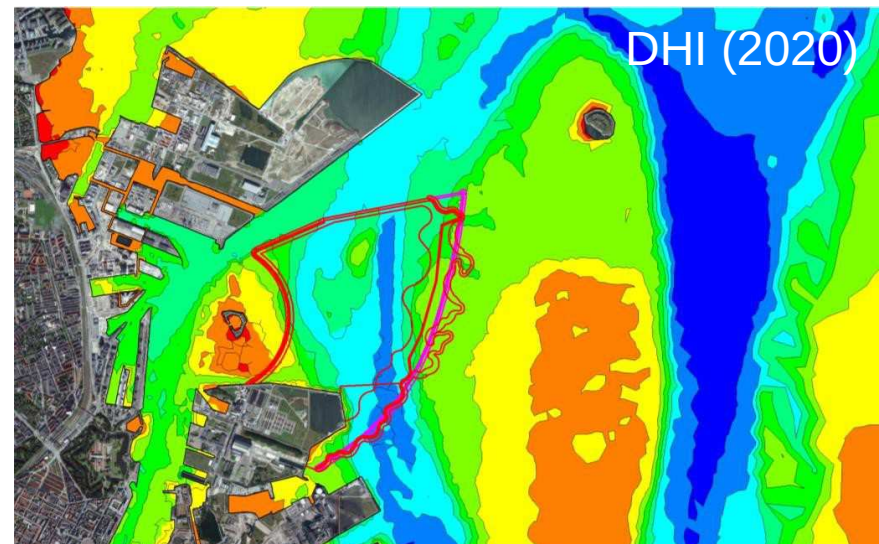
- Afskæring af Kongedybet
- Omfang sammenligneligt med Øresundsbroen
- Hvor er kompensationsafgravningerne!?
- Internationalt ekspertpanel og nul-løsning!?

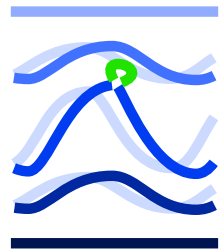
Miljøkonsekvensrapporten

- tager IKKE højde for intern hydraulisk kontrol
- omfatter flere utroværdige resultater (detaljer i hørings svar)
- kan IKKE bruges til at afgøre konsekvenserne

Referencer

- Arneborg (2016)
- Lintrup og Jakobsen (1999)
- Nielsen (2001)
- Nielsen (2003)





Tak for opmærksomheden!

Kommentarer, spørgsmål mv. modtages gerne.
Referencer fremsendes på opfordring.

Morten Holtegaard Nielsen
Marine Science & Consulting ApS
E-mail: mhn@msandc.dk
Phone: +45 5369 0888
Website: www.msandc.dk
Network: [LinkedIn](#)