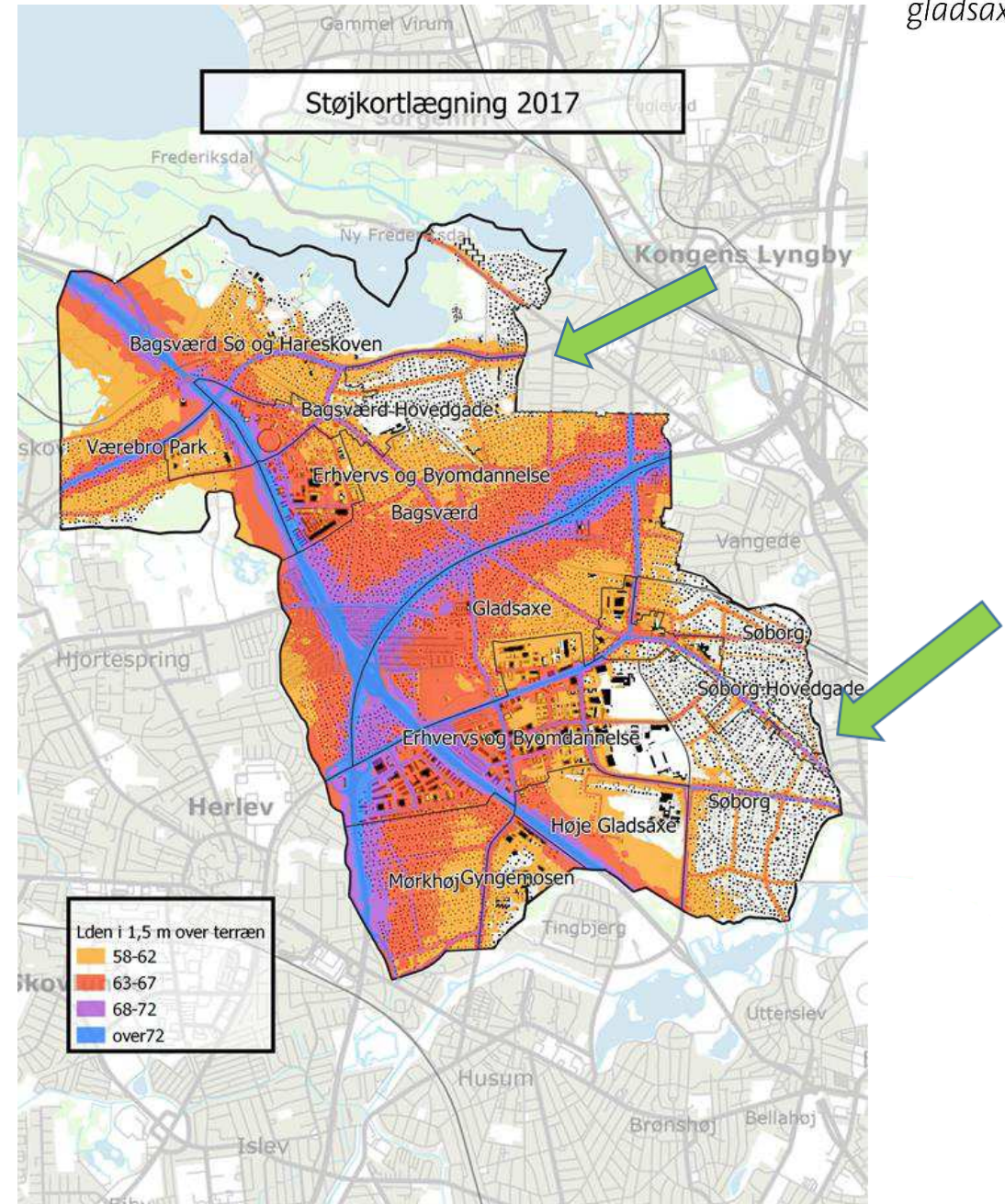
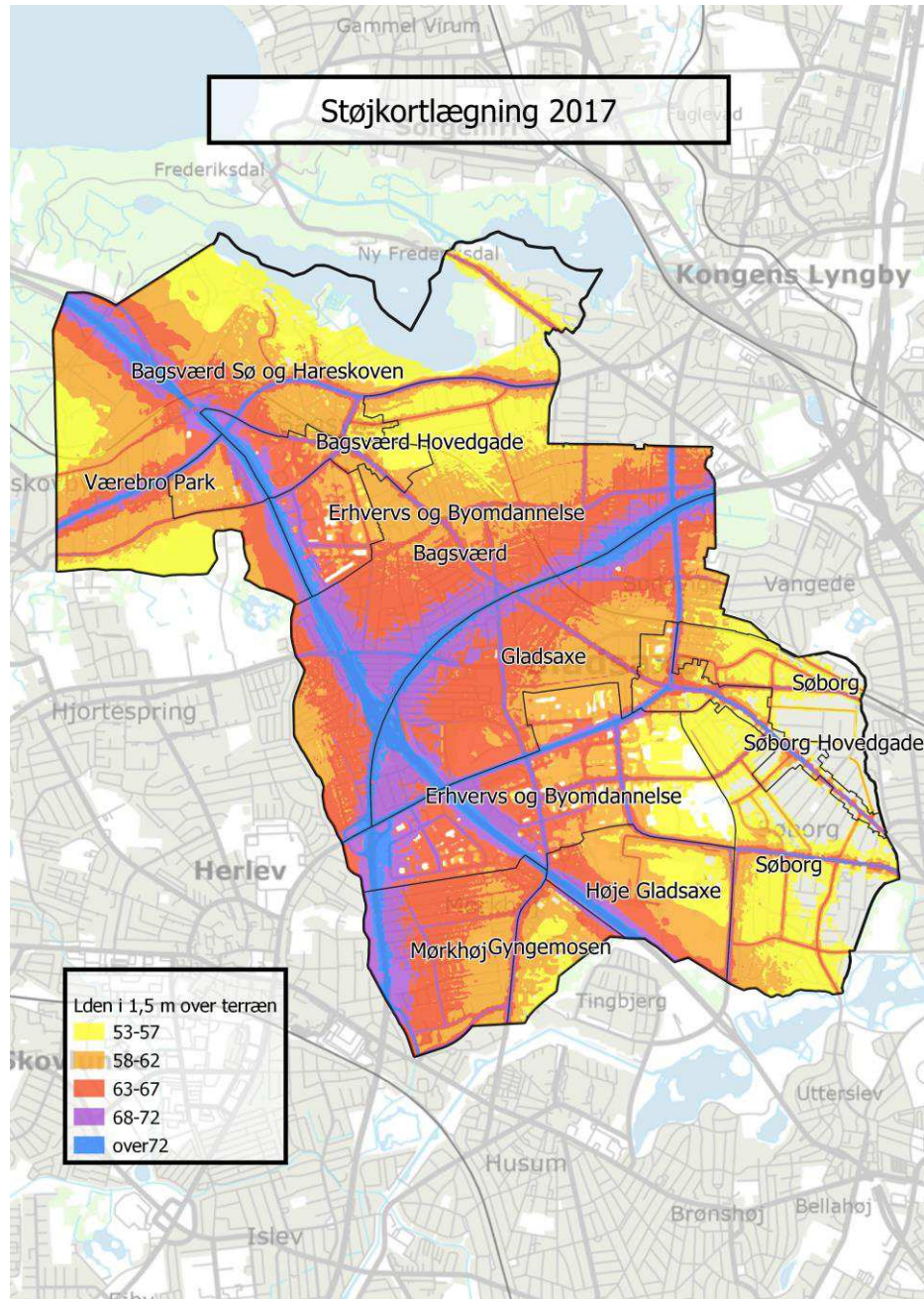




Folketingets Transportudvalg 13.04.21

Trafikstøj – Byudvikling og Livskvalitet



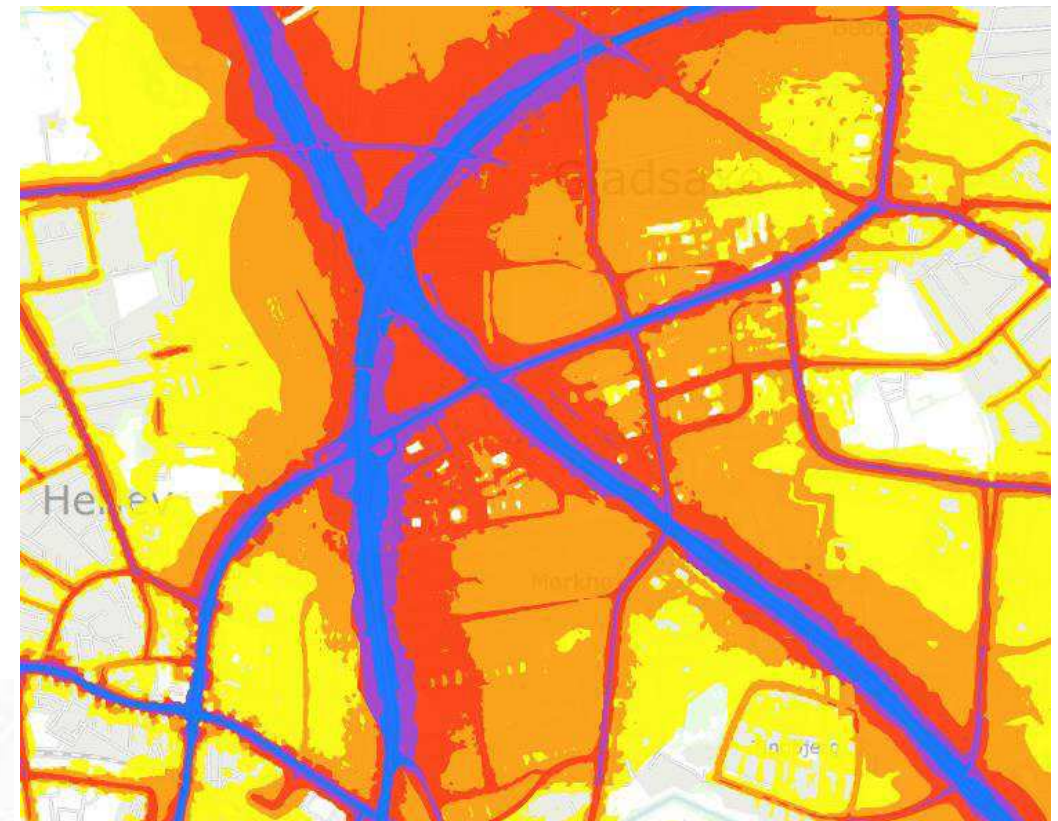


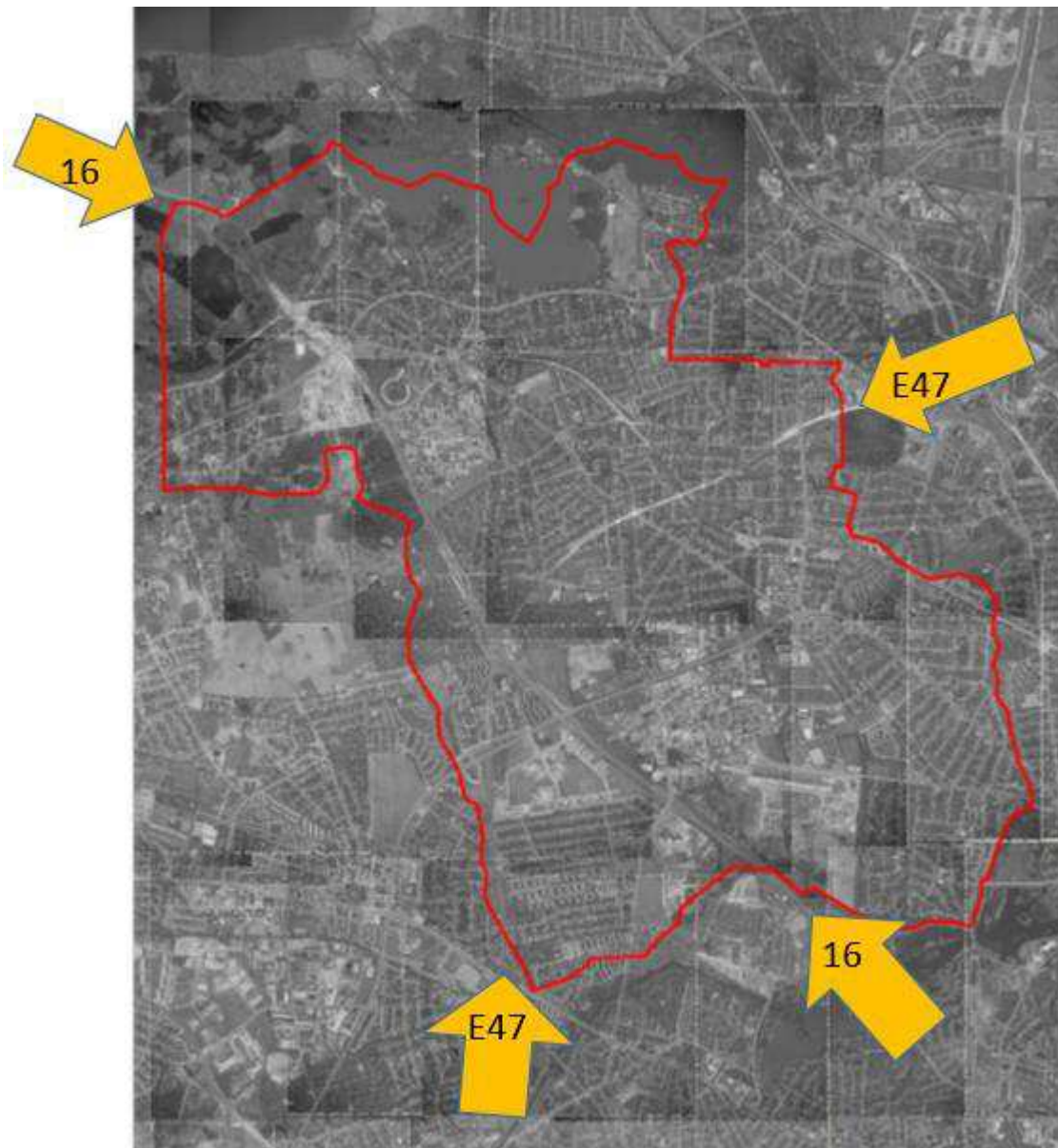
Støjbelastningen er steget markant

Støjbelastning 2007, Gladsaxe



Støjbelastning 2017, Gladsaxe:

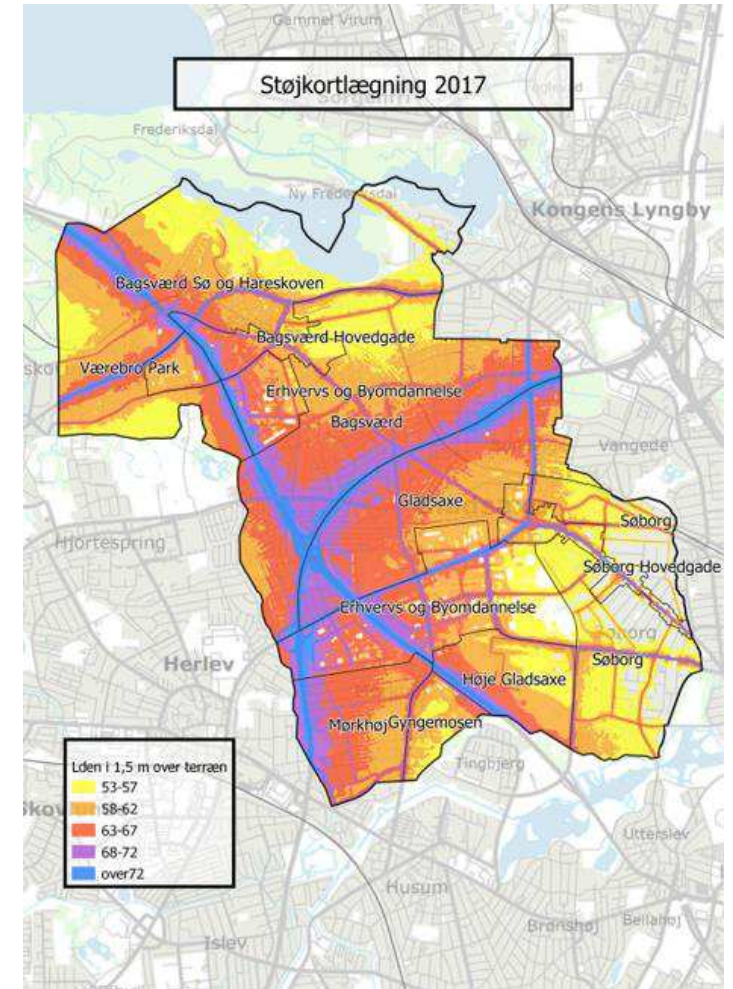




Luftfoto 1966

Motorring 3

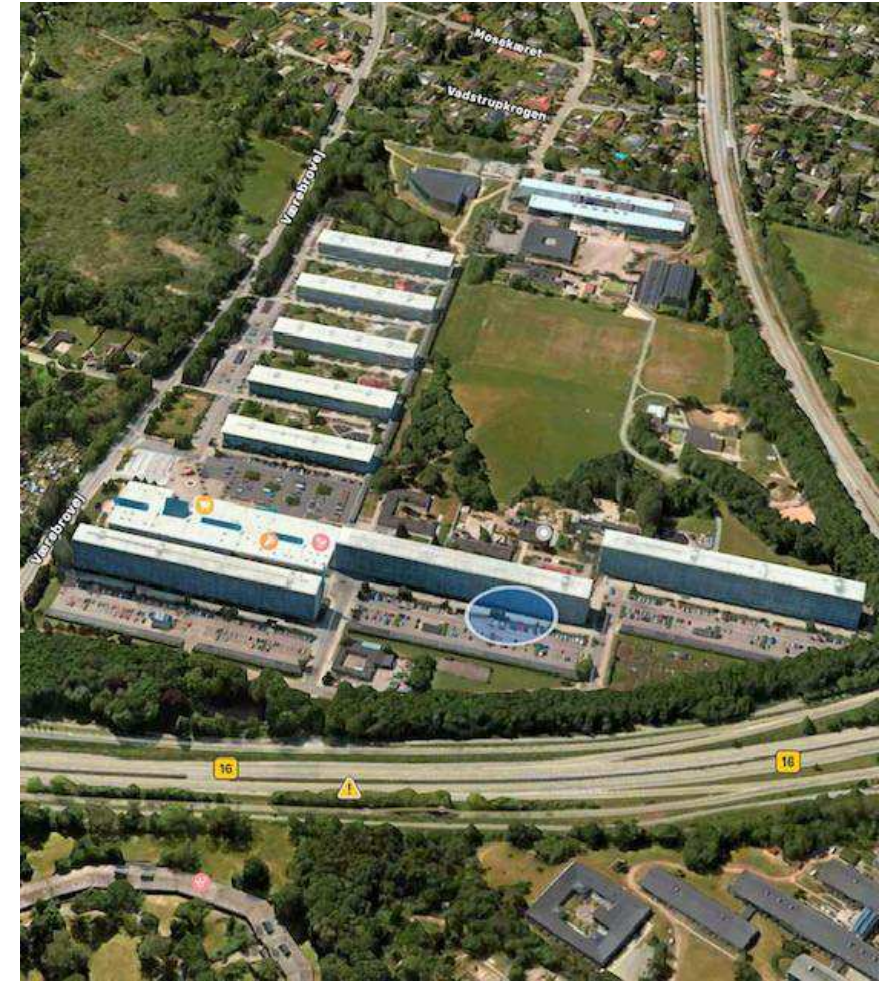
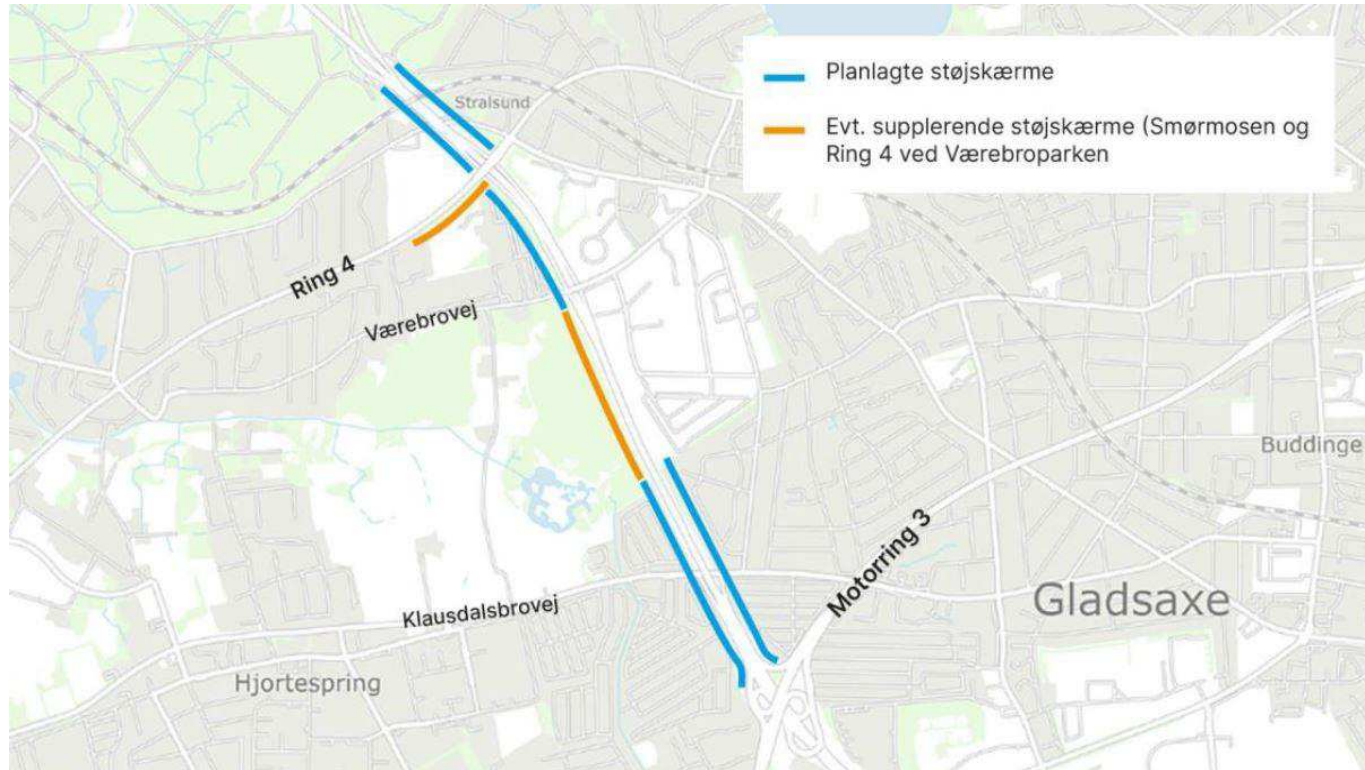
- Kørsel i nødsporet = mere trafik og mere støj
- Støjen er allerede langt over tålegrænsen, men udgangspunktet er at det ikke må blive værre end i dag !
- Vi får støjstærekasser
- Vi får støjsvag asfalt
- Vi får muligvis nedsat hastighed
- **Får vi ny og bedre støjafskærmning når vi i dag har støjskærme på 4 meter?**



Støjskærme

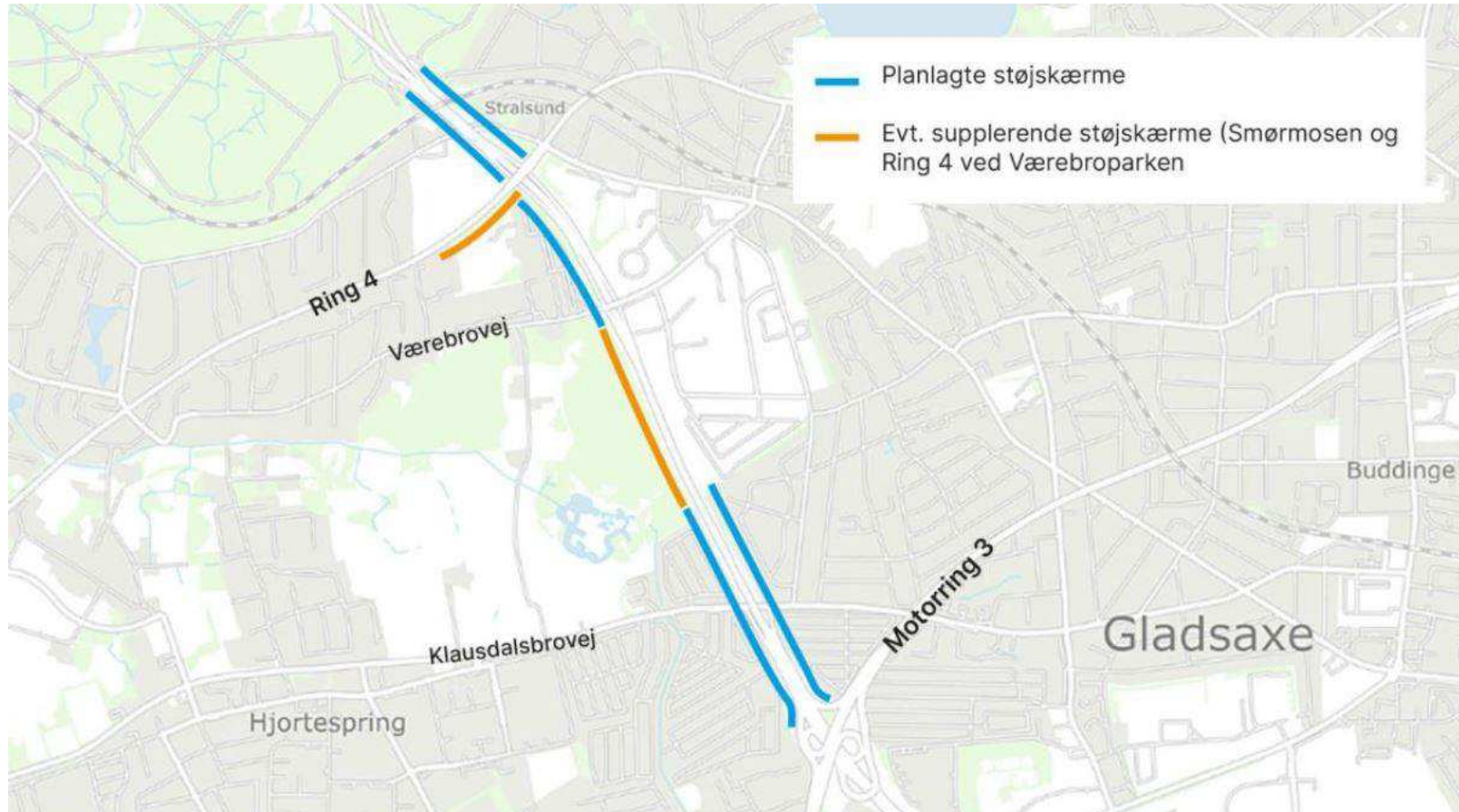


Støjskærme



Støjskærme i Vejdirektoratets projekt for Forslag til udbygning af Hillerødmotorvejen M3 – O4

Støjskærme



Støjskærme i Vejdirektoratets projekt for Forslag til udbygning af Hillerødmotorvejen M3 – O4

Vi har brug for jeres hjælp

- Der er brug for at vende udviklingen i omegnskommunerne. Status quo er ikke en mulighed.
- Vil I sikre at boligernes værditab samt borgernes helbred og livskvalitet indgår i beregningerne?
- Vi skal bruge alle værktøjer i værktøjskassen
- Vil I sikre høringer af alle projekter?
- Vil I sikre VVM undersøgelser af alle forslag?
- Er løsningen altid mere asfalt?
- Vil I sikre et samlet blik på trafiknettet i hele hovedstadsområdet for alle transportformer?
- Vil I sikre at omegnskommunerne kan forny eksisterende boligområder og dagtilbud?
- Vi vil gerne samarbejde om at finde løsninger, der både adresserer støjproblemet og trængslen

