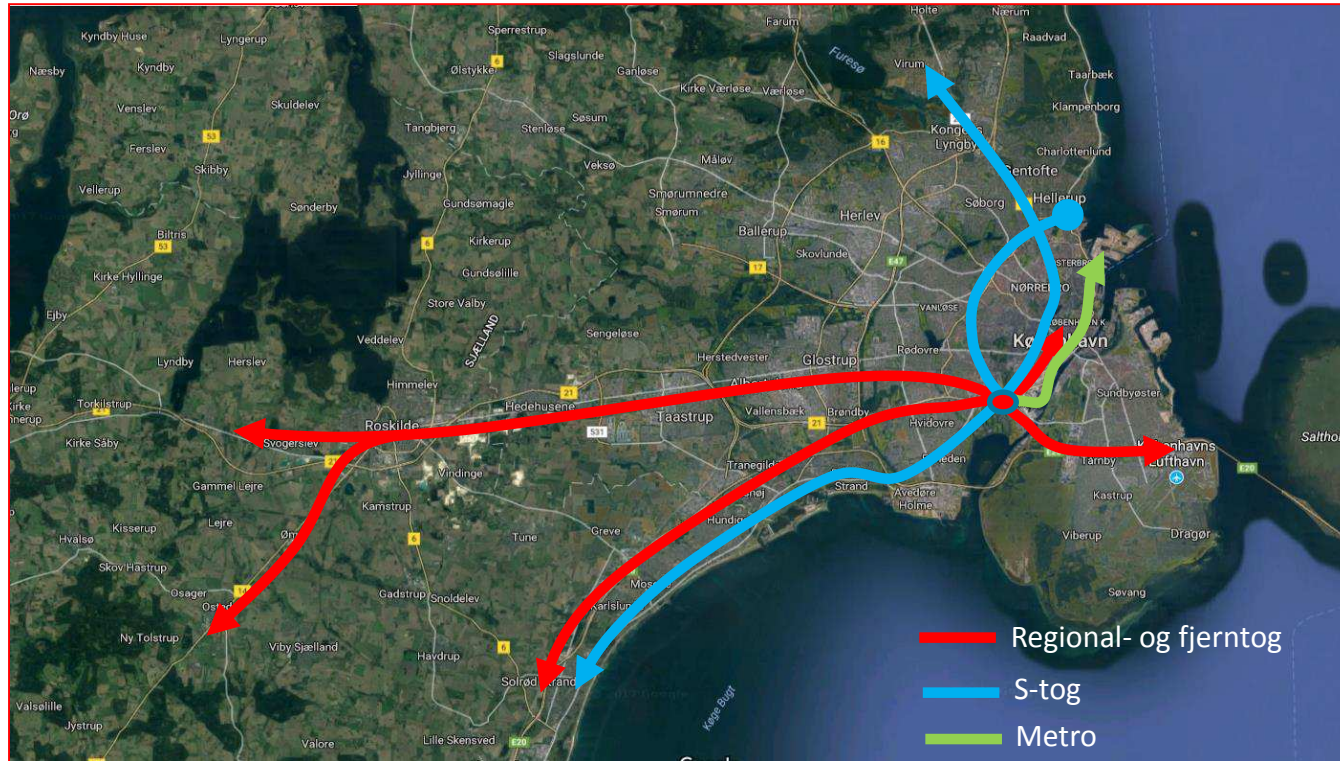




Ring Syd

Ny sydlig jernbanekorridor

En ny sydlig jernbanekorridor



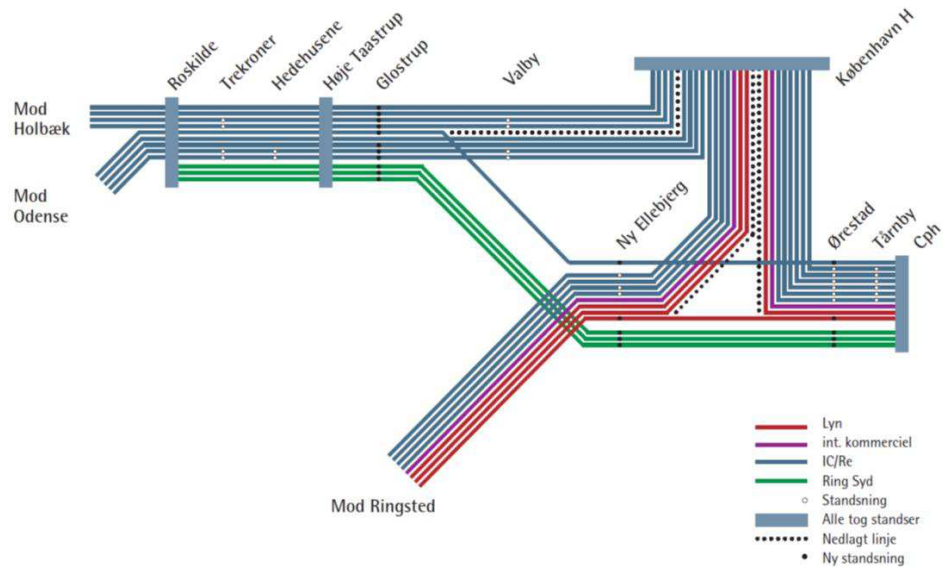
En ny sydlig jernbanekorridor

- Kortere rejsetider – og bedre forbindelser – mellem Fyn/Jylland, Vestsjælland, Københavns Vestegn og Amager/Københavns Lufthavn.
- Understøtter Ny Ellebjerg og Glostrup som nye store knudepunkter.
- Aflastning af København Hovedbanegård, der i dag er kapacitetspresset.
- Mulig international korridor for fx nattog fra Øresund via Ny Ellebjerg og ad den nye jernbane mellem København og Ringsted.



Mulig omlægning til sydlig trafikkorridor

- Standsning i Glostrup med forbindelse til Letbanen i Ring 3 og S-tog.
- Standsning i Ny Ellebjerg med forbindelse til Sydhavnsmetroen og to S-togslinjer.
- Flere regionaltog (fx Slagelse via Roskilde) og direkte til Københavns Lufthavn.
- Direkte IC-tog fra Fyn/Jylland til Københavns Lufthavn.
- Øget robusthed i trafikafviklingen.



Eksempel på trafikering fra Beslutningsgrundlag 2017

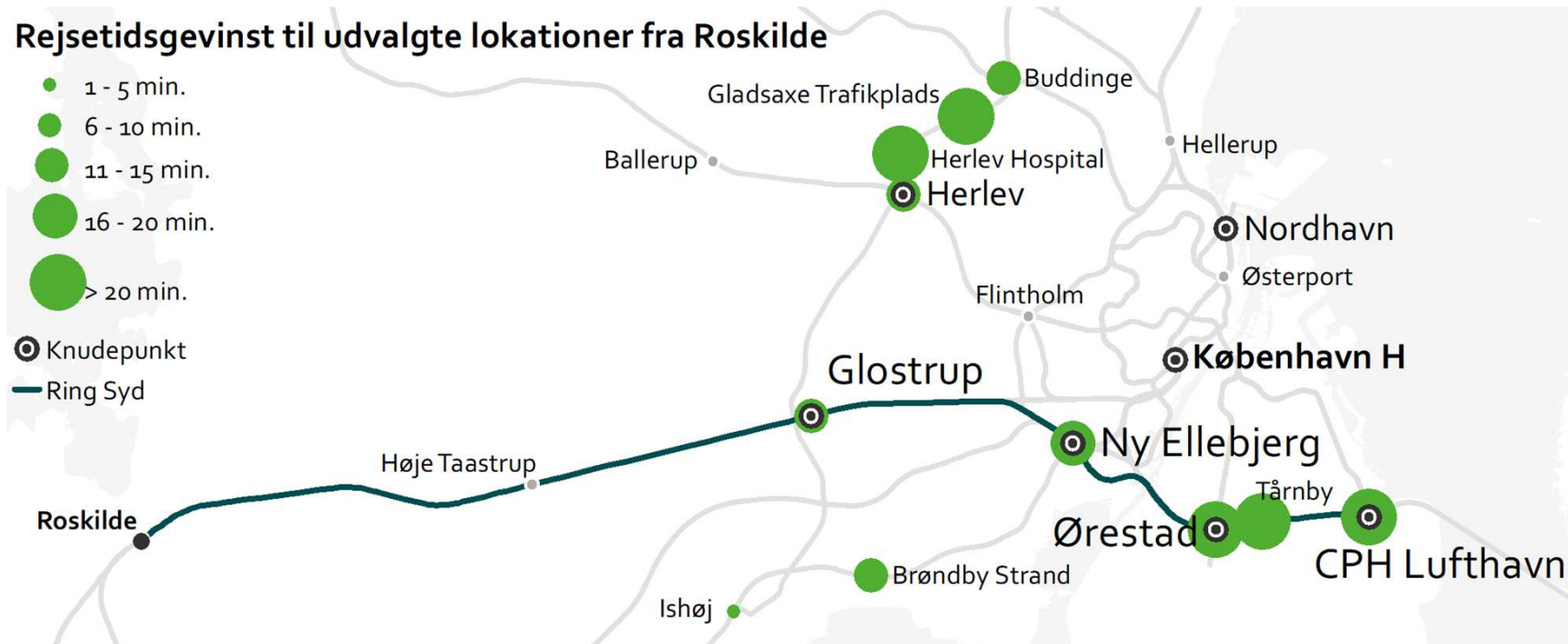


Bedre forbindelser til nye knudepunkter

Rejsetidsgevinst til udvalgte lokationer fra Roskilde

- 1 - 5 min.
- 6 - 10 min.
- 11 - 15 min.
- 16 - 20 min.
- > 20 min.

- ⊙ Knudepunkt
- Ring Syd



Anlægsprojekter (1/3)

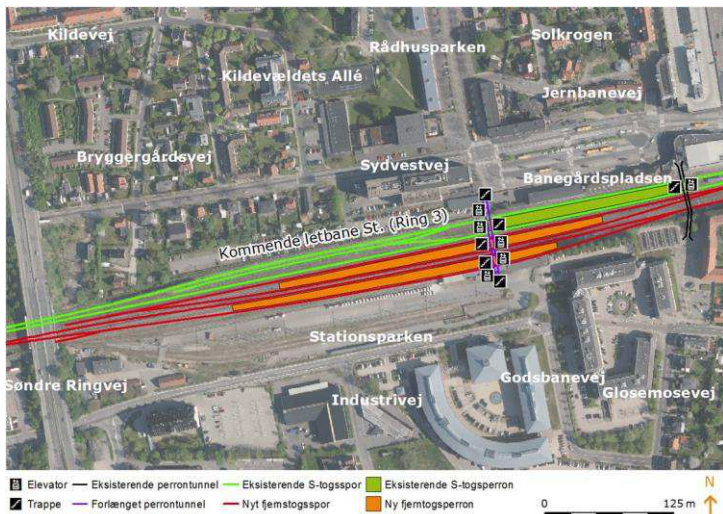
Etablering af ny sydlig jernbanekorridor består samlet set af følgende infrastrukturanlæg:

1. Etablering af niveaufri udfletning ved Ny Ellebjerg Station (besluttet og finansieret)
2. Anlæg af Øresundsperroner og tilslutning på Ny Ellebjerg Station
3. Kapacitetsudvidelse ved Københavns Lufthavn Station
4. Etablering af fælles omstigningsfacilitet ved Ny Ellebjerg Station (besluttet og finansieret)
5. Fjern- og regionaltogsperroner på Glostrup Station
6. Anlæg af overhalingsspor til godstog mellem Kalvebod og Ny Ellebjerg
7. Udbygning af Ørestad Station (ikke nødvendigt med anlæg af overhalingsspor)
8. Vendespor ved Københavns Lufthavn Station

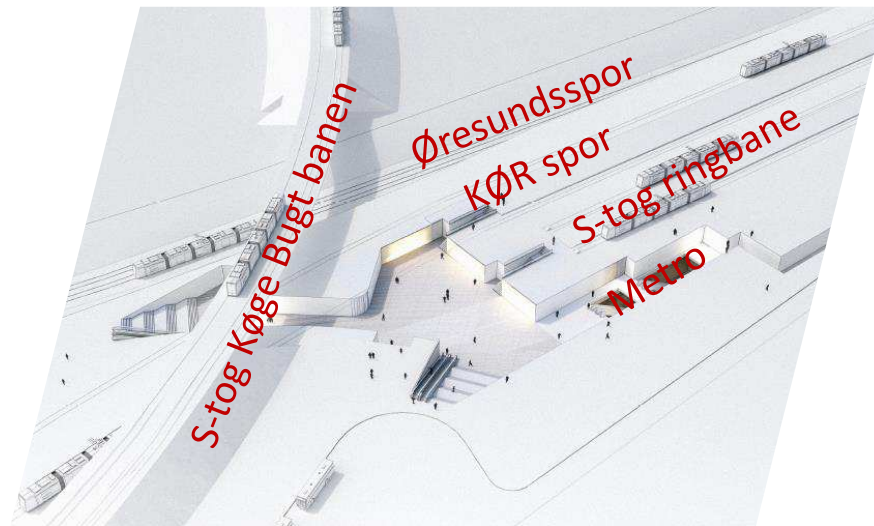


Anlægsprojekter (2/3)

Fjern- og regionaltogetsperroner
på Glostrup Station (0,3-0,4 mia. kr.)

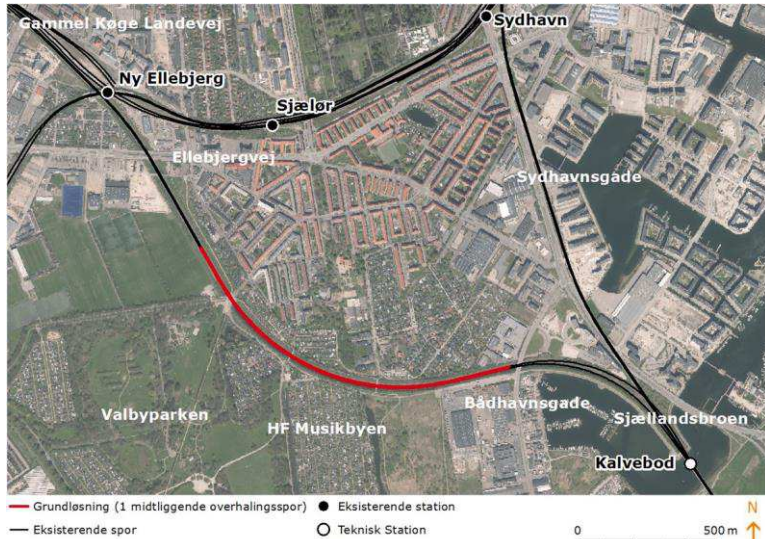


Øresundsperroner og tilslutning
på Ny Ellebjerg Station (0,2-0,4 mia. kr.)



Anlægsprojekter (3/3)

Overhalingsspor til godstog ved Kalvebod (0,3 mia. kr.)



Kapacitetsudvidelse (0,6 mia. kr.) og Vendespor (0,3 mia. kr.) ved Københavns Lufthavn Station

