

Herfølge-30/5-2021

Køge og Stevns kommuner vil have Stevnsvej via Vallø Fredningen

Stevns og Køge Kommune vil nu genoptage tidligere fravalgte forslag om en Stevns-forbindelse, der går som en stor landevej fra Strøby-området, via Vallø-fredningen og Vallø Storskov, syd om Herfølge.

Sagsforløb:

- 15/5: Marie Stærke har til Dagbladet udtalt, at hun intet ser til hinder for en vejføring umiddelbart syd for Herfølge.
- 20/5: Sjællands nyheder bringer artikel om bekymring og protest i lokalbefolkningen i det sydlige Herfølge samt overraskelse over, at tidligere undersøgte og forkastede alternativer genoptages.
- 20/5: Erik Swiatek formand for Teknik- og Ejendomsudvalget udtaler i Sjællands Nyheder, at en vejføring skal gå nordligere end den vejføring, der er undersøgt i den nye VVM-undersøgelse direkte gennem Vallø Storskov, hvor der er fundet beskyttede dyrearter (Bilag IV). I stedet ønskes vejen lidt mere nordpå, syd om Herfølge, men dog ikke lige via Holmebækvej.
- 20/5: TV2 Lorry bringer indslag fra det sydlige Herfølge v/ Holmebæk og Tessebølle.
- 21/5: Herfølge Borgerforening v/ formand Hans Christian Andersen udtrykker skepsis i forhold til, at der opstår en ny situation og vejføring via Holmebækvej. Foreningen vil afvente borgermøde.
- Lokale skolebestyrelser, bylav, grundejerforeninger og fritidsforeninger slutter sig sammen i protest.
- 25/5: Indslag i Radio Køge + overrækkelse af 1.200 underskrifter på Køge Rådhus
- 25/5: Møde i Teknik- og Ejendomsudvalget – besluttet at tilslutte Stevns hørings svar m. enkelte tilføjelser
- 26/5: Artikel i Dagbladet

Tv2Lorry-20/5:

<https://www.tv2lorry.dk/nyheder/20-05-2021/2200/2200-20-maj-2021?fbclid=IwAR0NdePpMXjS76xxaSpBg8NO4pnIjW6H9xLoGBaEVemb9JltBAqKZp7bB7A>

SN-20/5:

https://sn.dk/Koerge/Hundredvis-af-borgere-i-protest-mod-Stevns-vej/artikel/1438517?fbclid=IwAR1uKyvN_d7JWccNM8ifJd-4Uhy7MPvXLDby09ZB42OExCCJR-nXDnJw8FQ

SN-21/5:

<https://sn.dk/Koerge/Udspil-fra-formand-Saadan-kan-Stevnsvejens-linjefoering-vaere/artikel/1438524?fbclid=IwAR0vI8iYDO50CKeok44Ys7GyN37s5z4p-QMmvReS99XnEckQGbnJmCmvsw>

Forslaget forsøges genoptaget i forbindelse de 2 kommuners hørings svar til den høring som Vejdirektoratet aktuelt gennemfører -link nederst.

Baggrund og historik

Vejforbindelse fra Stevns gennem Vallø-området er blevet drøftet i mere end et årti. Forslaget er i tidligere VVM-undersøgelser fravalgt da det går gennem det fredede område ved Vallø Slot og Vallø Storskov samt pga. bevaringsværdigheden i områderne. Begrundelser kan blandt andet findes i VVM-undersøgelse fra 2018 - fx s. 26-30 (Forslag 5 og 6) https://api.vejdirektoratet.dk/sites/default/files/2019-03/Stevns%20-%20Sammenfattende%20rapport_web.pdf.

Link til underskriftsindsamling:

Underskriftindsamling til Køge Byråd, der snart skal drøfte sagen mv.:

[Protest mod Køge Kommunes overvejelser om en Stevnsforbindelse lige syd i Herfølge](#)

Offentlig facebookgruppe: <https://www.facebook.com/groups/295549248732102>

Link til den nye undersøgelse som Vejdirektoratet aktuelt har i høring og hvor høringssvar kan indgives ind til 11/6. I denne undersøgelse er det mere sydlig linjeføring af vejen enten nord for Hårlev gennem Vallø Storskov via Kanderød eller syd om Hårlev og skoven via Tureby, der er i spil:

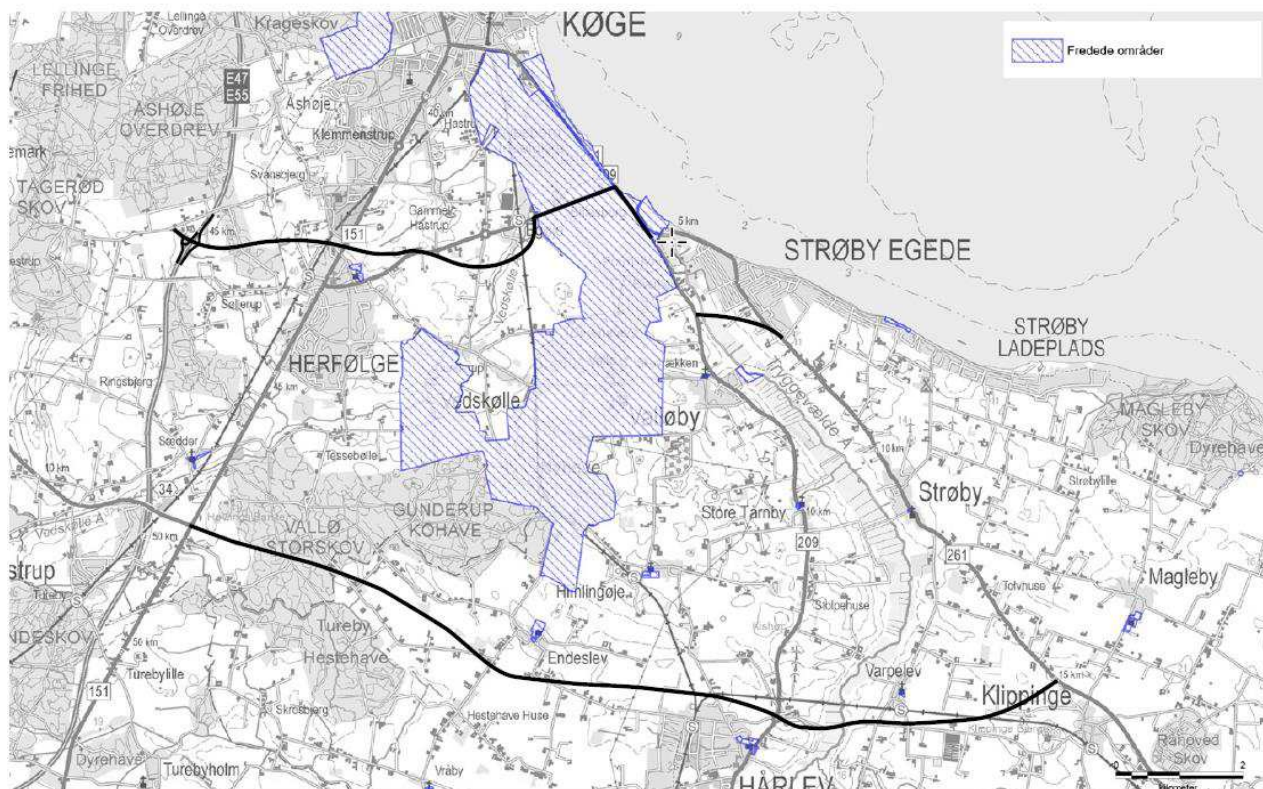
Link til Vejdirektoratets aktuelle høring og VVM-undersøgelse:

https://www.vejdirektoratet.dk/vvm/ny-vejforbindelse-til-stevns?fbclid=IwAR3_bzu4Xlq0a2gC-H5dSnMumqNsr3Rg3b_BI7RhFZY4m8N51SdXDxRAQgk

Beboerne i området planlægger yderligere indsatser.

Fredede områder ved Vallø

Figur 5.10 Fredede arealer



Om Vallø-fredning

Af rapport 591 fra 2018 fremgår, at:

”Mellem Herfølge og Strøby Egede/Valløby er der udlagt en stor arealfredning på en del af Vallø Gods arealer. Fredningen omfatter arealerne helt fra Sønder Køge, over Billesborg Indelukke/Strandskov, Purlund/Pramskov, Vallø Dyrehave, Nyhave og syd for Vedskølle, samt alle åbne arealer imellem de nævnte skove.” (Sammenfattende Rapport 591, s. 43).

Fredningen er etableret i 1937 og stadfæstet af Overfredningsnævnet i 1981. Regler i fredningsbestemmelserne tilskriver, at der ikke må foretages terrænændringer, ikke etableres veje, anlæg og konstruktioner i området. Fredning indebærer at de landskabelige og kulturhistoriske værdier i området bevares samt, at befolkningens adgang til disse områder opretholdes.

"Hvad angår placeringen af en ny vejforbindelse til Stevns, så udgør fredningen af det 1.380 ha store herregårdslandskab omkring Vallø Slot en stor begrænsning i forhold til valg af linjeføring. Selv mindre anlæg i fredningen vurderes at være i strid med fredningens formål, og det vurderes urealistisk at få en dispensation til krænkelse af fredningen hos fredningsnævnet. Vejdirektoratets aktuelle forslag omfatter derfor ikke anlæg af nye veje i det fredede område. Hvis kommunerne og/eller staten senere beslutter at gennemføre en VVM-undersøgelse, og det i den forbindelse vurderes, at vejanlægget kan forbedres markant ved en mindre krænkelse af det fredede område, så kan dette i teorien ske ved gennemførelse af en anlægslov i Folketinget." (Rapport 591: 43)