

Opgradering af Svendborgbanen

To forslag, der
giver mest for
pengene



Svendborgbanen og infrastrukturen

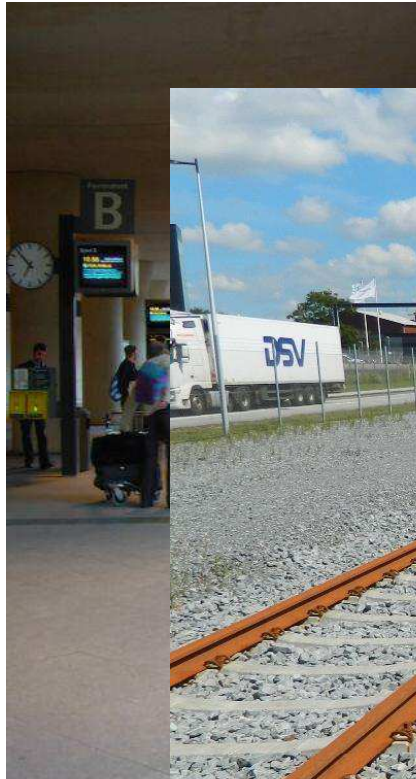
2003 Renovering

2020 forbindelse med letbane

2020-? Signalprogram implementeres

20?? Del af fynsk nærbanesystem

Sporene skræmmer



Kan alle tog stoppe i Hjallese? Ja, men ...

alle = højst 3/time/retning

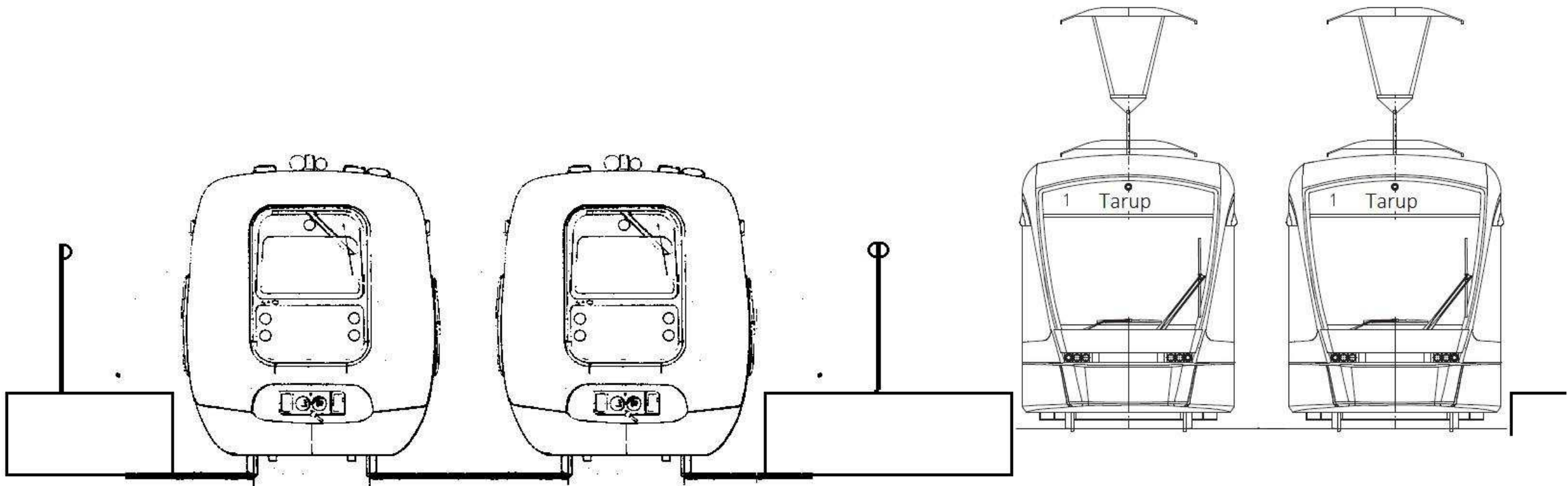
køreplanen bliver presset/umulig

den største station (OUH) mister forbindelser

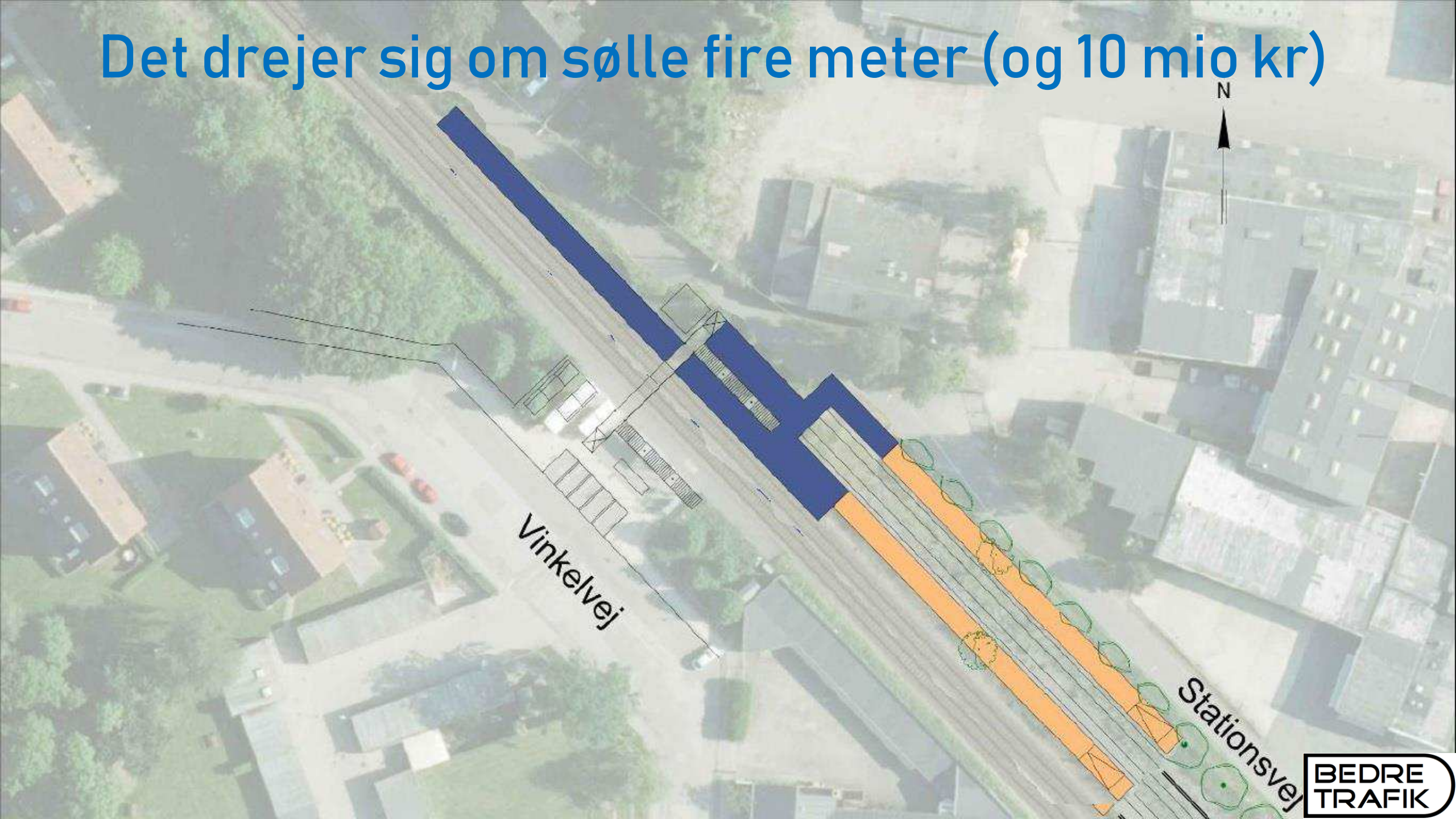
Jernbanelogik: mange tog = flere spor

Konklusion: Hjallese bliver en flaskehals

Enkel og billig løsning: Gør plads til to spor



Det drejer sig om sølle fire meter (og 10 mio kr)

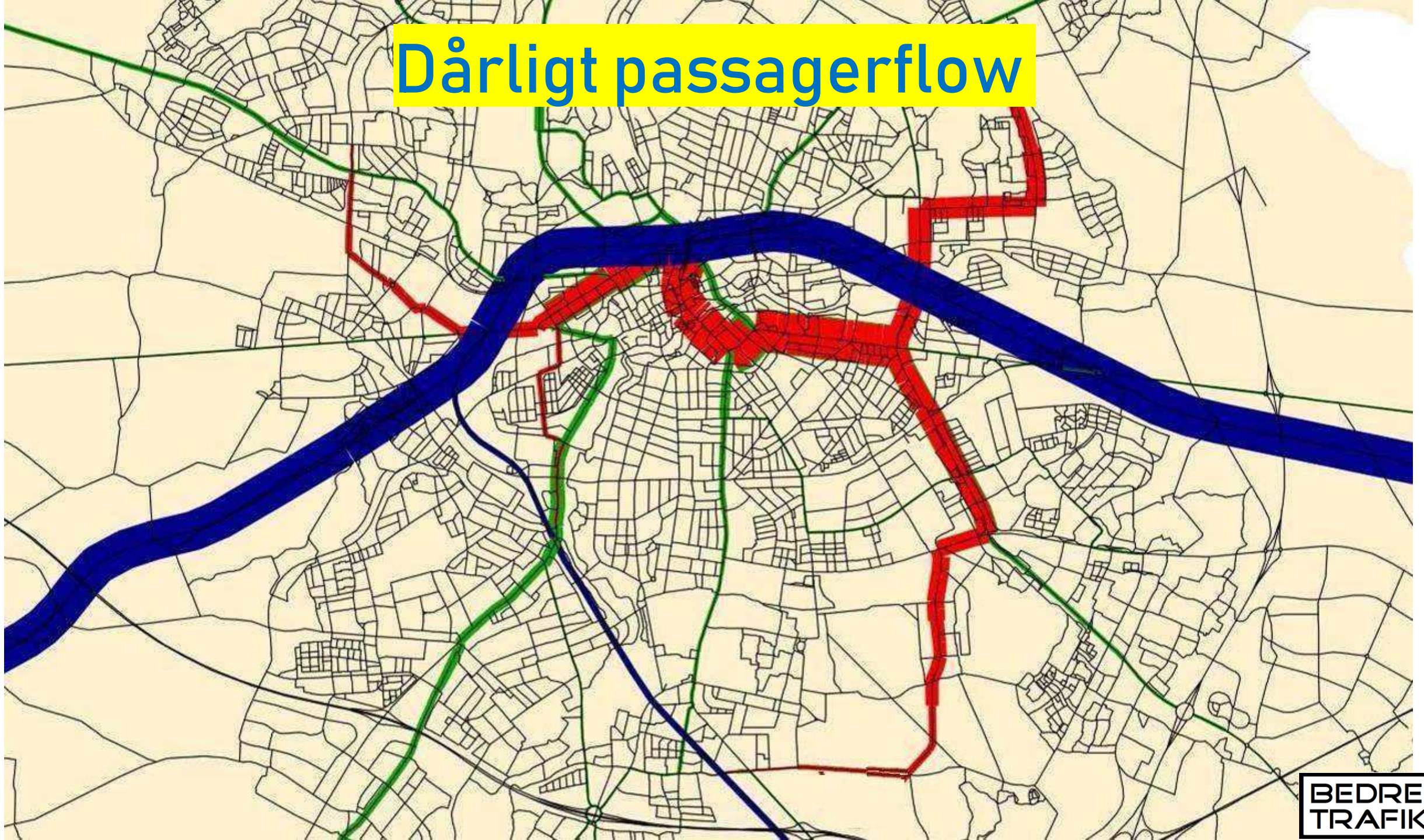


Vinkelvej

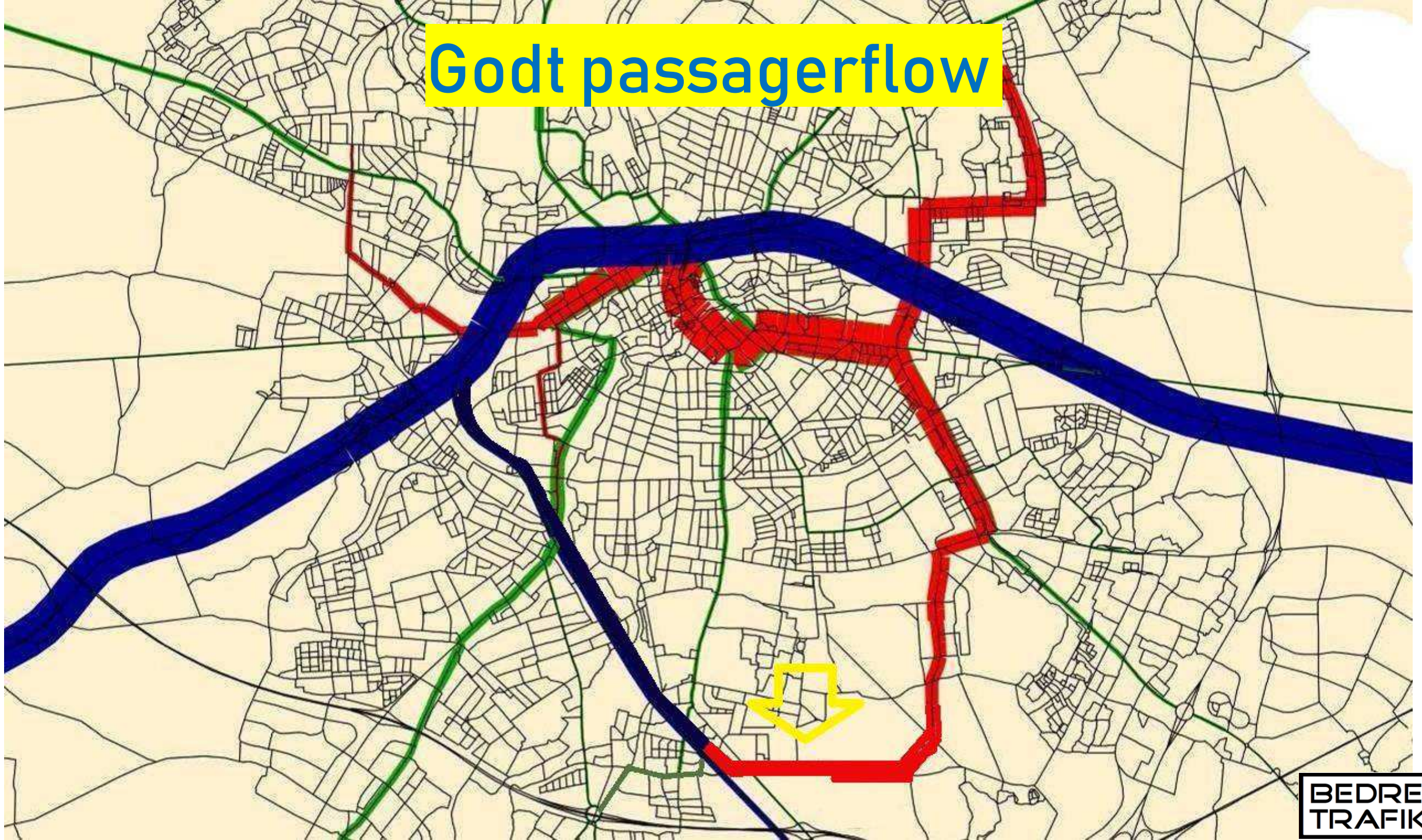
Stationsvej

BEDRE TRAFIK

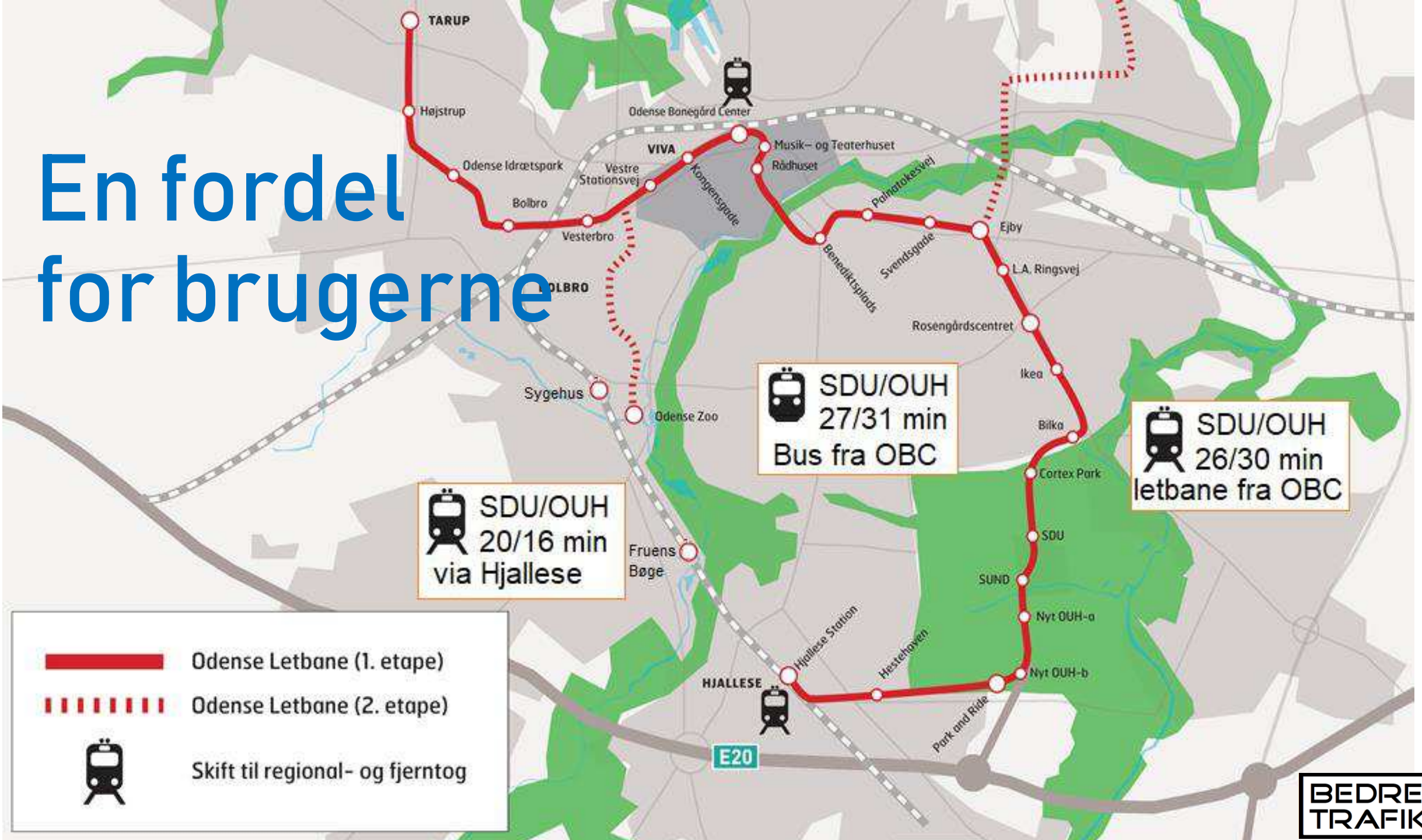
Dårligt passagerflow



Godt passagerflow

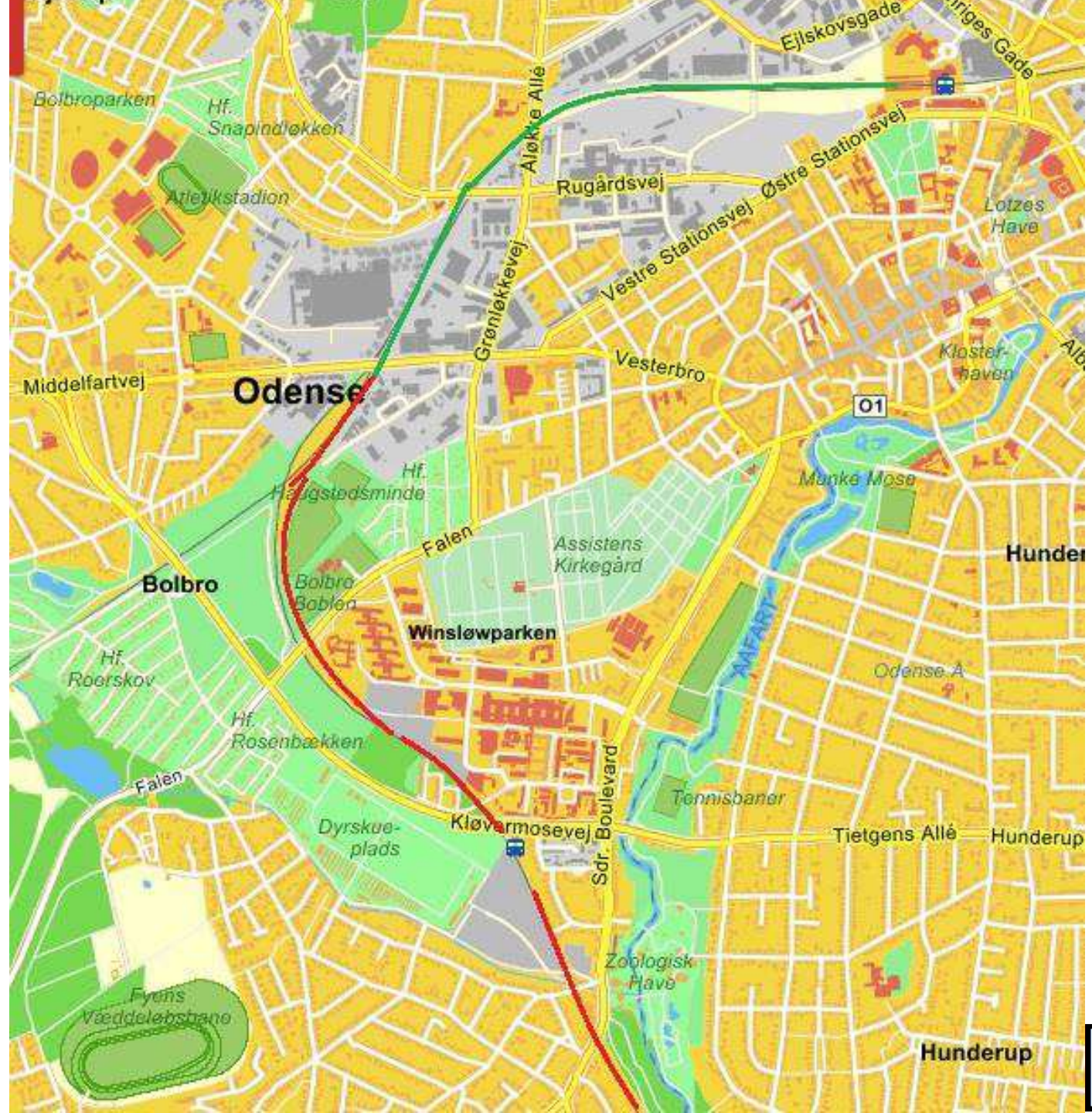


En fordel for brugerne



Forslag 2: Et velpla- ceret spor

- billigt og
effektivt



**Forudsætning
for Timemodel**

**Nu: regularitet,
Fleksibilitet og
Tidsbesparelser**

**Forudsætning
for flere tog**



Forberedt til station



BEDRE TRAFIK

Rapportér fejl · Om Cookies · ©

Scenarier

Forudsætning: letbane og Timemodel

Projekt	Investering (mio. kr)	Jernbane	Letbane	Samfundsøkonomi
Status quo	300	Dårligere drift, færre passagerer	Dårligt flow af passagerer	Negativ
Forslag 1 (Hjallese)	320	Stabil drift, flere passagerer	Bedre flow og flere pass.	Positiv
Forslag 2 ("Nyt spor")	320	Bedre regularitet, tidsgevinst	Lidt bedre flow	Positiv
Forslag 1+2	340	Fremtidssikring, mange flere passagerer	Markant bedre flow, mange flere pass.	Meget positiv

En fordel for brugerne

