

ET STÆRKT STØJBELASTET OMRÅDE

Granly Grunderjerforening



Repræsenteret ved:
Jens Nicolaj Maagaard, sekretær
Jytte Olesen, kasserer
Bente Koch, formand



Vores formål med i dag

- Give et indblik i hvor de 36 år blev af
- Give et mere nuanceret billede af hvad diverse rapporter, støjkort og matematiske støjberegninger dækker over - hvad beboerne i vores område oplever
- Besvare de spørgsmål, der måtte være
- **Målet** er, at området ved Bavnevangen vil få den **prioritering** i rækken af projekter, **som støjbelastning, gener og det langstrakte forløb tilsammen berettiger.**

Velkommen til GUG 9210 Aalborg SØ



Ca. 6 km syd for Limfjordstunnel

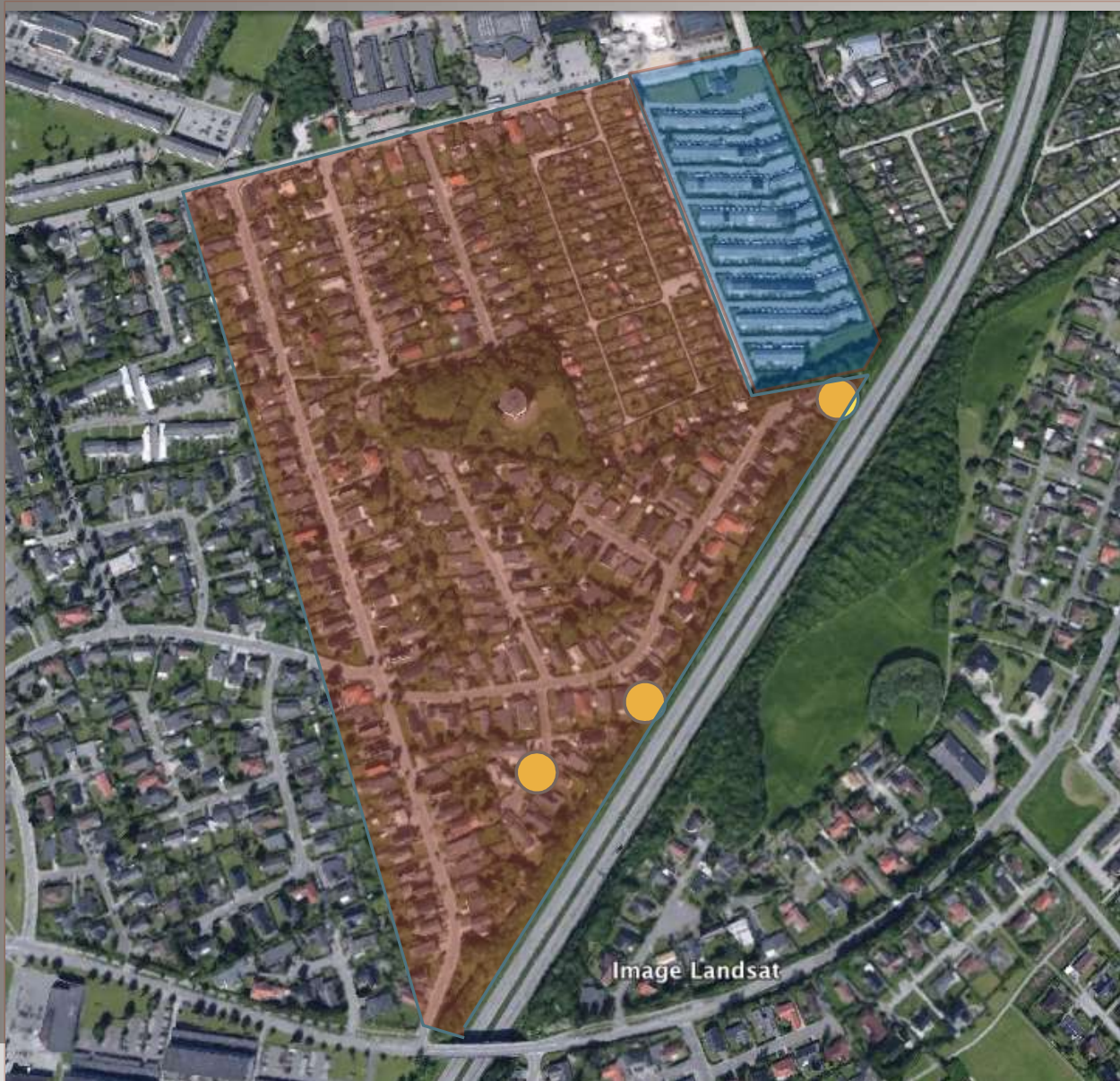


Berørte grundejere

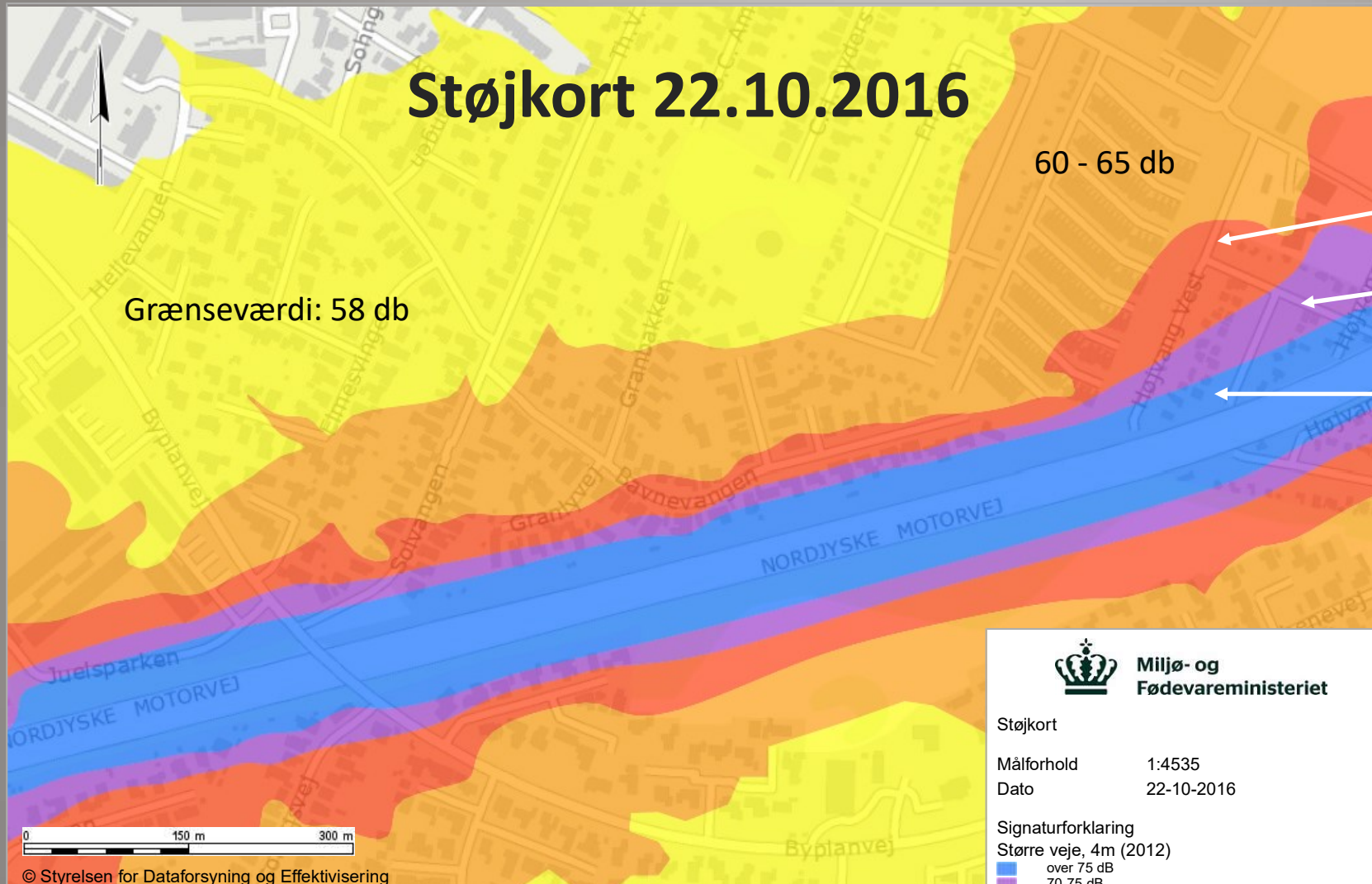
GGF: 160 boliger

Nabo forening: 130 boliger

Kolonihaveområde



Støj kort 22.10.2016



60 - 65 db

66 - 70 db

70 - 75 db

Over 75 db



Miljø- og
Fødevarerministeriet






Støj kort

Målforskel 1:4535

Dato 22-10-2016

Signaturforklaring

Større veje, 4m (2012)

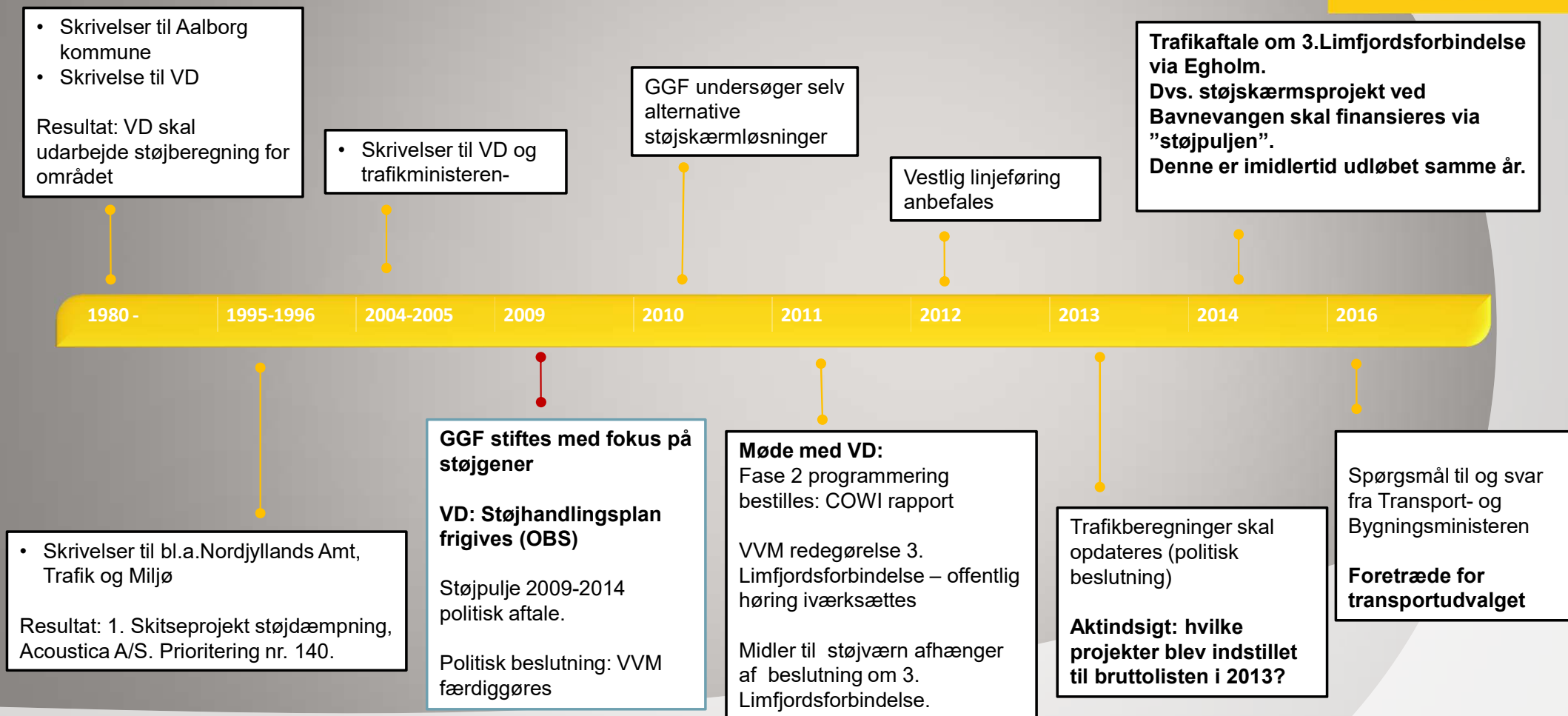
-  over 75 dB
-  70-75 dB
-  65-70dB
-  60-65 dB
-  55-60 dB

© Styrelsen for Dataforsyning og Effektivisering

Ortofoto fra COWI

COWI har den fulde ophavsret til Sommer ortofotos (DDO@land). Det er kun tilladt at tage kopier eller udprinte ortofotos (DDO@land) til dit eget private brug indenfor husstanden, eller hvis din institution har købt brugsrettigheder hos COWI. Øvrig kommerciel anvendelse er ikke tilladt og vil kunne retsforfølges.

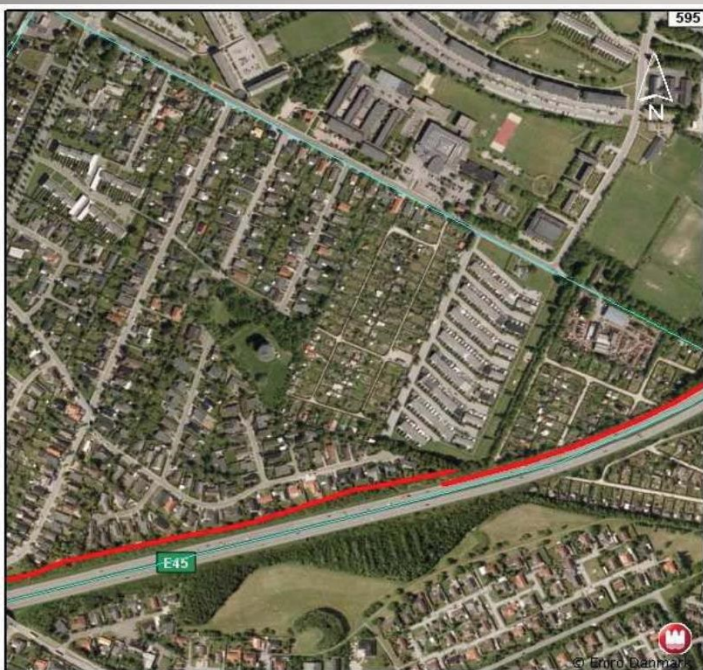
36 år – hvad gik de med?



Fase 2 programmering – effekt af støjskærm



Støjkonturkort



Signatur

— Støjskærm

0 75 150 300 meter

Bavnavevengen

Projektnr.		Projekt navn Bavnavevengen	Projekt ID H-070-286840-V
Projektniveau Grundlag for rangordning		Ansv. område ANL/PLA	Ansv. person JAF
Adm. vejnr. 0-070-0	Rute nr. -	Frakmt - tilkmt - vejside 286,840 - 287,980 V	Korridor
Hjemmel	Bevilling/år	Støjskærm, læng. 1290 m	Antal lydisol. bolig
Trafikudvikling på strækningen ÅDT2009: 35645; ÅDT2020: 43486; 110 km/t			Belægning udskiftes (tidligst år) Udgiftskøn/år 12,9 - 25, mio. kr. 2010

Antal støjbelastede boliger - før og efter relevant støjbeskyttelse

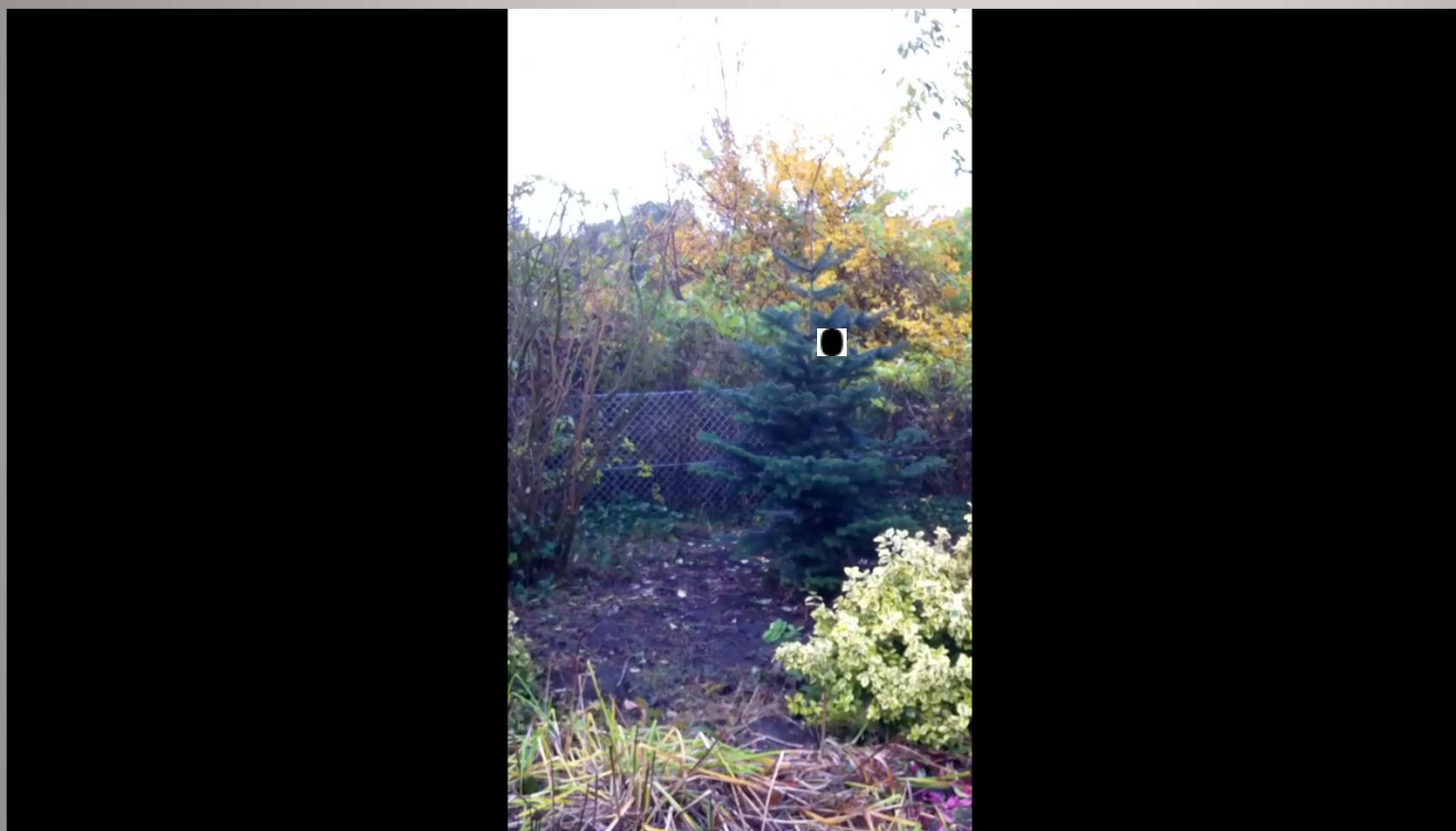
	58-63 dB	63-68 dB	68-73 dB	> 73 dB	SBT	SBT/km	Δ SBT/km:	23,1
Før:	150	71	35	10	55,6	48,8		
Efter:	186	26	15	0	29,3	25,7	Δ SBT/mio:	1,4

Efterfølgende (2014) har VD beregnet SBT/mio til 0,87 (Udgift til støjskærm sat til lidt over Cowi's skøn)

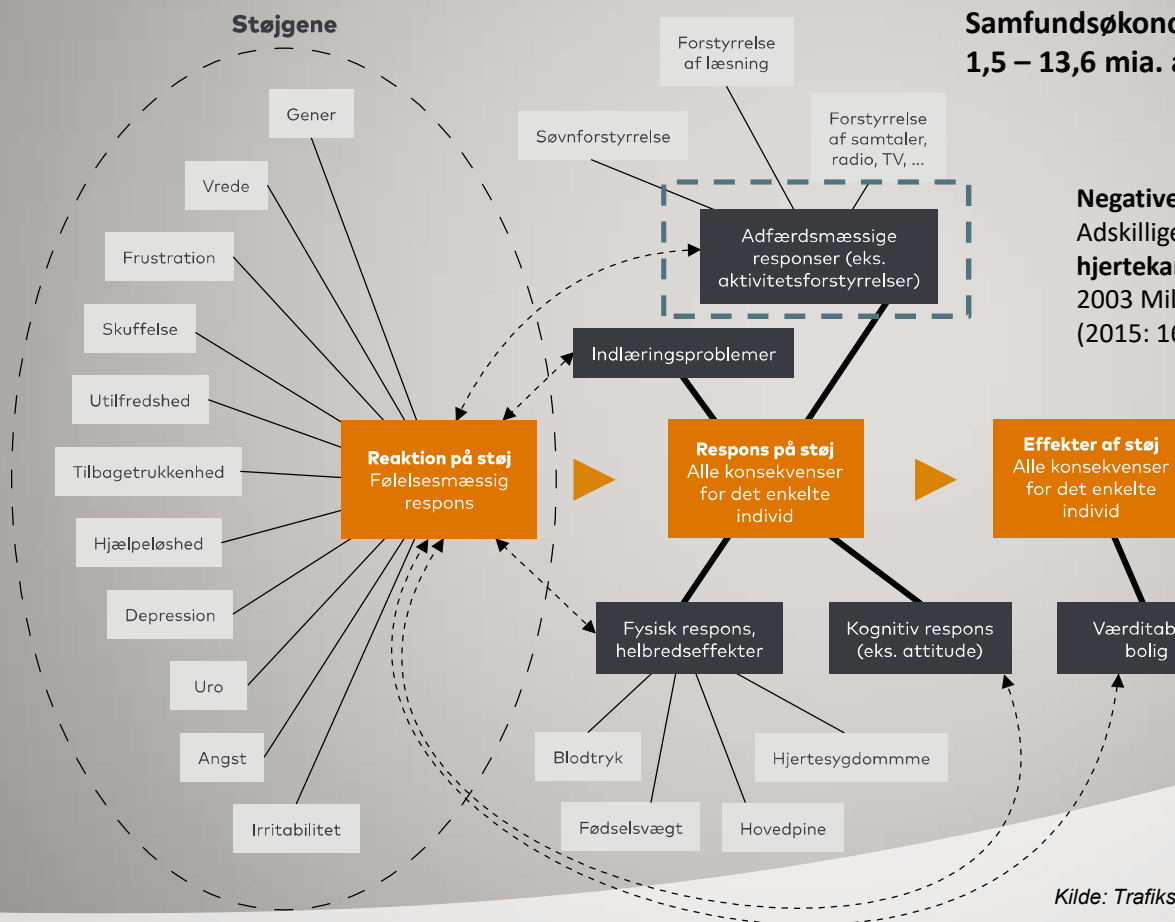
Hvad vi hører



Med E45 i baghaven



Konsekvenser af trafikstøj



Samfundsøkonomiske omkostninger:
1,5 – 13,6 mia. årligt

Negative sundhedseffekter

Adskillige studier viser: Øget risiko for **hertekarsygdomme, diabetes m.m.**
2003 Miljøstyrelsen: **200 – 300 dødsfald/år** ↑
(2015: 167 trafikdræbte)

Huspriser:

Miljøstyrelsen: Huse ved motorvej falder med **1,64% pr dB > grænseværdi (58 dB)**.

For **GGF: > 20% - 10%**
(Hvor stor en del af omkostninger til etablering af støjskærm vil højere ejendomsværdier kunne dække?)

Kilde: Trafikstøj – et overset samfundsproblem. Hvidbog, maj 2016

Hvor står vi så nu?

Spørgsmål nr. 543:

Hvad kan ministeren oplyse om ministeriets overvejelser og afslag i forbindelse med støjafskærmning ved motorvej E45 ved Bavnevangen i Gug ved Aalborg?

Svar:

Et støjskærmsprojekt ved Bavnevangen i Aalborg indgik ikke i prioriteringsgrundlaget for udmøntning af støjpuljemidler 2009-2014, idet man afventede beslutning om linjeføring for en 3. Limfjordsforbindelse ved Aalborg via en vest- eller østforbindelse.

I VVM-redegørelsen for en 3. Limfjordsforbindelse, som blev fremlagt i 2011, indgik støjafskærmninger ved bl.a. Bavnevangen som en del af løsningsforslaget for en Østforbindelse, der omfattede en 11 km lang udbygning af E45 samt anlæg af paralleltunnel.

Med trafikaftalen af 24. juni 2014 blev det besluttet, at en fremtidig 3. Limfjordsforbindelse ved Aalborg skal anlægges i Egholmlinjen (vestforbindelse). På den baggrund blev forligskredsen enige om at opgive arealreservationen til østforbindelsen.

Som følge af opgivelsen af arealreservationen til østforbindelsen, har Vejdirektoratet oplyst mig, at man er opmærksomme på støjproblematikken ved Bavnevangen, og Vejdirektoratet vurderer, at området er stærkt støjbelastet med boliger udsat for over 68 dB.



Spørgsmål nr. 544:

Er der efter ministerens vurdering udsigt til, at bevillingen til støjafskærmning ved Bavnevangen i Gug ved Aalborg kan gives i forbindelse med en ny støjpulje?

Svar:

Vejstøj er et væsentligt samfundsproblem, der desværre påvirker mange mennesker langs vores veje. Jeg har meget stor forståelse for de mennesker, der bor i nærheden af en motorvej, som eksempelvis ved Bavnevangen i Aalborg.

Med Aftale om en grøn transportpolitik (V, S, DF, LA, RV, SF, K) blev der afsat cirka 400 mio. kr. til støjbekæmpelse langs statsveje og jernbaner. Denne pulje er fuldt udmøntet.

Derfor er også jeg glad for, at vi på mødet i den grønne forligskreds den 3. februar 2016 blev enige om at søge at afsætte midler til bekæmpelse af støj langs statens veje, når der igen er mulighed for at disponere midler til projekter i regi af Infrastruktur fonden.

Som oplyst i besvarelse af TRU alm. del nr. 543 har Vejdirektoratet oplyst mig, at man er opmærksomme på støjproblematikken ved Bavnevangen, og Vejdirektoratet vurderer, at området er stærkt støjbelastet med boliger udsat for over 68 dB. Boligområdet må på den baggrund på lige fod med andre relevante projekter, indgå i de ovenfor nævnte drøftelser.

Hvor står vi så nu – i forhold til andre projekter?



	Støjbelastede boliger				SBT	SBT/ mio. kr	Mio. kr.
	58-63 dB	63-68 dB	> 68 dB	I alt			
Ballerup							
Før	164	116	140	420	111,9		
Efter	142	85	43	270	54,3	4,0	14,3
Gentofte, Sløjfen							
Før	4	25	12	41	16,7		
Efter	4	25	12	41	10,6	0,8	7,6
Vallensbæk							
Før	83	38	18	139	24,3		
Efter	71	28	0	99	13,1	0,7	16,4
Randers Syd							
Før	128	69	40	237	46,9		
Efter	141	38	25	204	33,2	0,8	16,6
Frederiksværk							
Før	18	20	8	46	10,5		
Efter	7	0	1	8	1,1	0,7	13,0

Tabel 1: Prioriterede støjskærmsprojekter

Tilsvarende tal for Bavnevungen

Antal støjbelastede boliger - før og efter relevant støjbeskyttelse							
	58-63 dB	63-68 dB	68-73 dB	> 73 dB	SBT	SBT/km	Δ SBT/km: 23,1
Før:	150	71	35	10	55,6	48,8	
Efter:	186	26	15	0	29,3	25,7	Δ SBT/mio: 1,4

I alt: 266

Konklusion



- Lang vej hertil – 36 år er lang tid
- Området er stærkt belastet og generet af trafikstøj – også mere end tidligere projekter, prioriteret til VDs bruttoliste
- Området ved Bavnevangen bør få den **prioritering** i rækken af projekter, **som støjbelastning, gener og det langstrakte forløb tilsammen berettiger.**