



Præsentation for Folketinget Transport- Bygnings- og Boligudvalg

Forslag fra Venstre og Enhedslisten i Ishøj Byråd
vedrørende
Delvis overdækning af Køgebugtmotorvejen (M10)
på strækningen, der passerer Ishøj Kommune



Ishøj, overdækning af motorvej

23. Maj 2017

Forslag fra Venstre og Enhedslisten i Ishøj Byråd

Motorvejsstrækningen gennem Ishøj (Køge Bugt motorvejen)



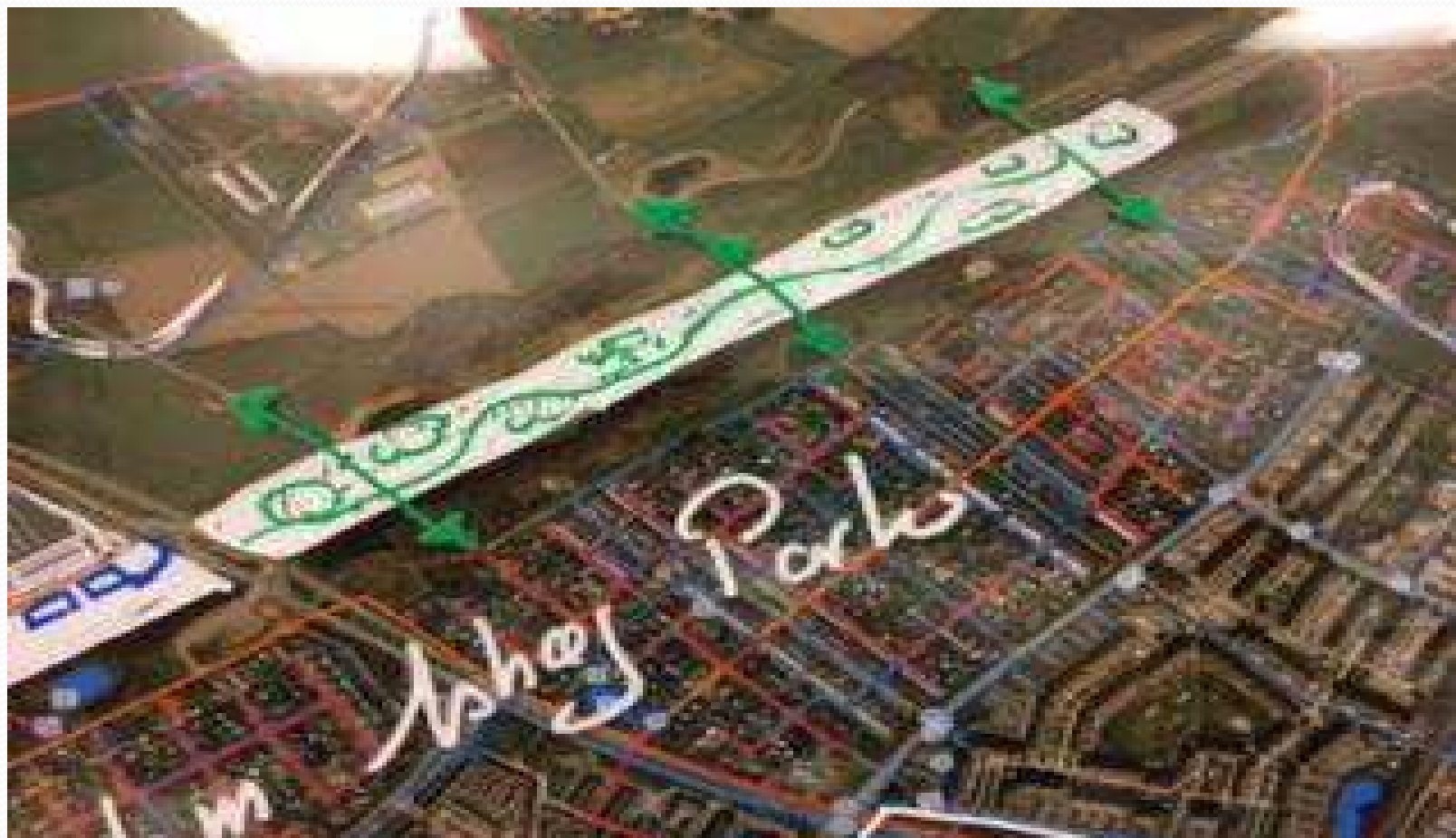
Fakta om Ishøj

- Ishøj er en moderne kommune i vækst. - I dag er der omkring 22.800 indbyggere i kommunen mod kun 3.000 for bare 30 år siden.
- Det moderne Ishøj ses omkring Ishøj Bycenter. Her er der gader og torve med rådhus, butikker og spisesteder af enhver art. Det gamle Ishøj ses i landsbyerne Torslunde, Tranegilde og Ishøj Landsby. Her er der stråtækte huse, gamle kirker og gravhøje.
- Ishøj er en grøn kommune med vådområder, mark og skov på mere end 75 procent af arealet. Ishøj er byen ved stranden med lystbådehavn, campingpladser og indsøer. Ishøj er en flerkulturel by med mange nationaliteter, (111 nationaliteter) et spirende musikliv og enestående museer.
- Og Ishøj er Vestegnens uddannelsesby med unge, der flokkes på vej til gymnasiet, handelsskolen eller teknisk skole.
- Så stor er Ishøj:
Areal.....2.651 ha
Største længde.....12,0 km
Største bredde.....3,5 km
Omkreds.....3,0 km
Strandbredslængde.....3,0 km
Højeste punkt (barfredshøj)...36,0 m

Læg låg på støjen i Ishøj



Strækningen fra Vallensbæk til Ishøj Stationsvej



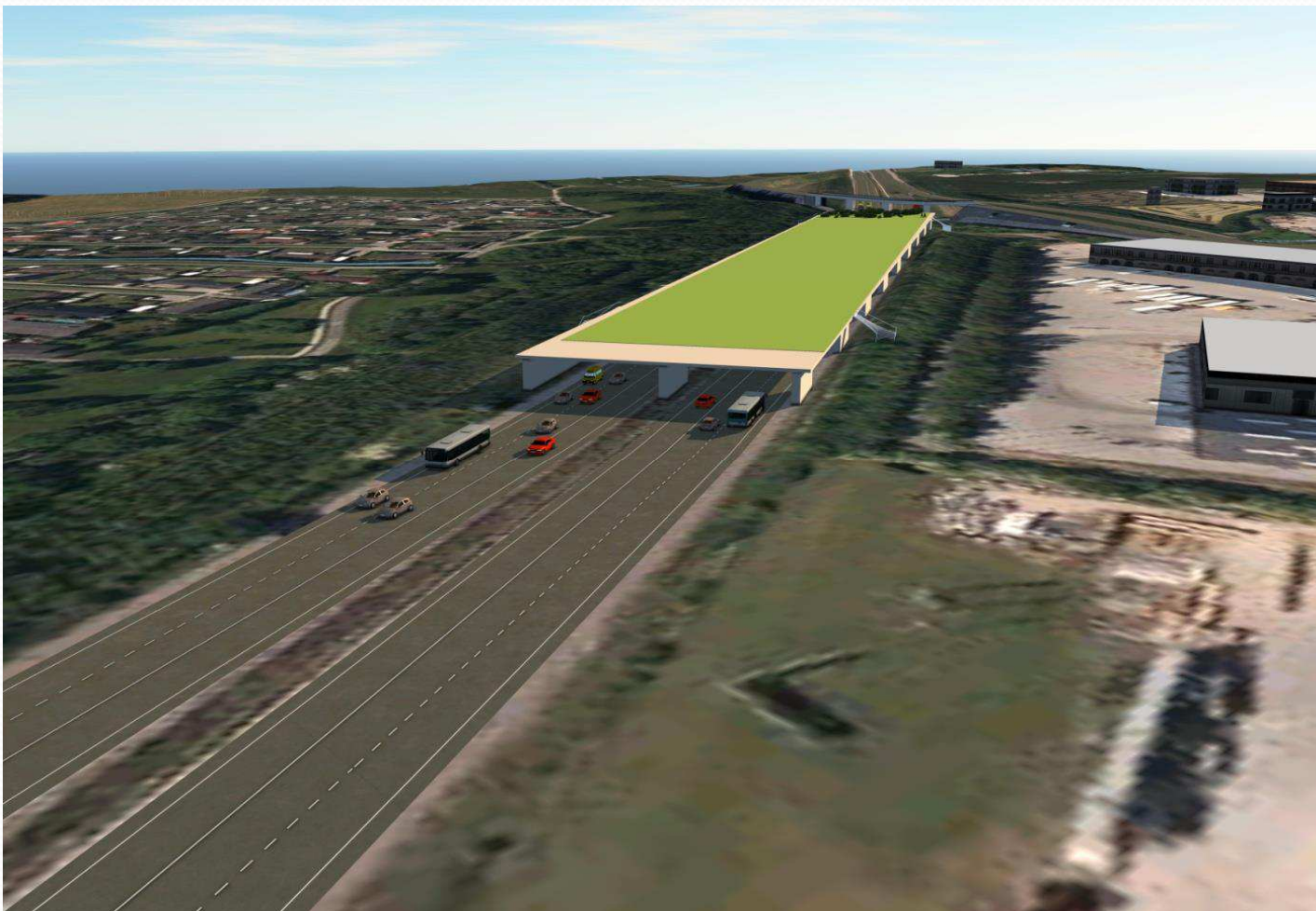
Strækningen fra Ishøj Stationvej til Greve (Hundige)



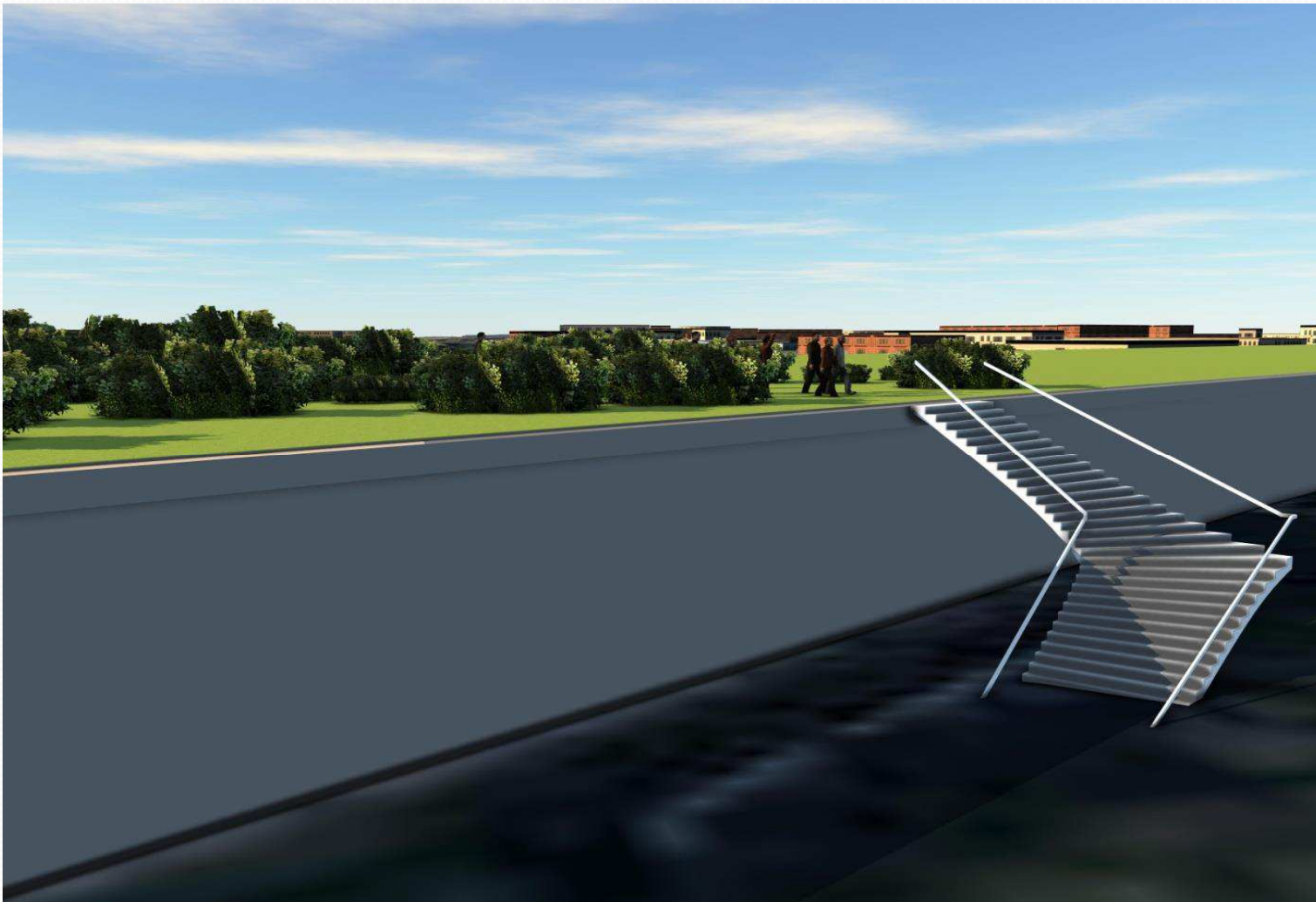
Overdækningens ind- og udkørsel (begge vejbaner)



Perspektiv af ind- og udkørsel af motorvejsoverdækningen (Nord)



Mulige op- og nedgange fra det overdækkede motorvej



Overdækningen set oppefra (etape 2)



Mulige op- og nedgange fra det overdækkede motorvej



Perspektiv af ind- og udkørsel af motorvejsoverdækningen (Syd)



Læg låg på støjen i Ishøj – positive effekter

- Øget livskvalitet uden støj
- Innovativt forslag med udviklingsmuligheder
- Samler kommunen
- Skaber ny natur
- Binder eksisterende natur mere sammen med hele den sydlige del af kommunen
- Øgede ejendomsværdier
- Positiv omtale af Ishøj i DK (verden :-)) - Innovation
- Nye områder hvor der kan sælges grunde og bygges boliger
- Nyt område hvor der kan opføres Campus eller lignende
- Etablering af solceller på overdækningen, hvorfra der kan leveres strøm til bl.a. erhvervslivet
- 25.000 plus borgere i Ishøj i 2025
- Etc., Etc.

Læg låg på støjen i Ishøj – MEGET overordnet økonomisk overslag

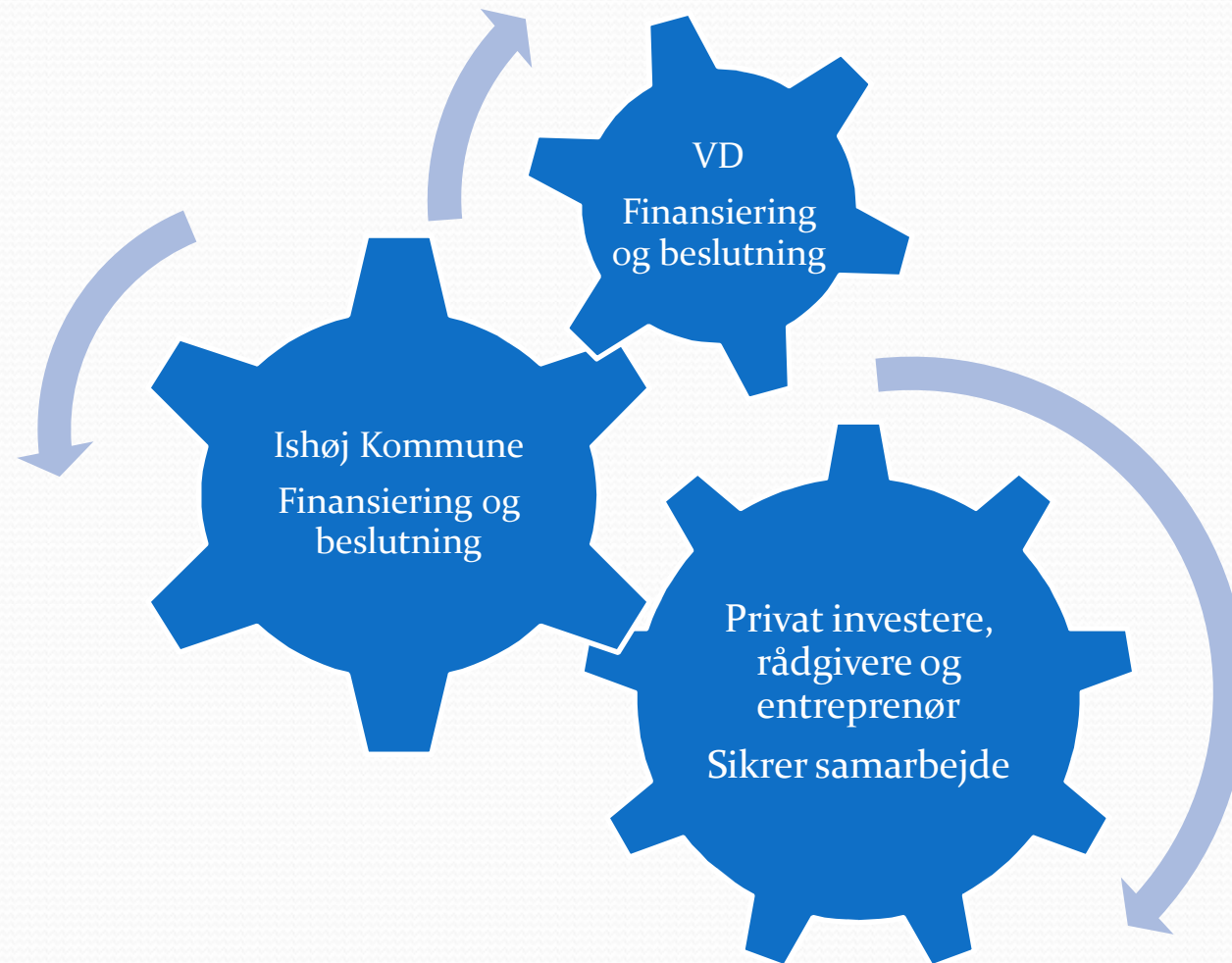
Det forudsættes at låget/overdækningen er åben mod nord af hensyn til økonomi, brand og det vurderes ikke at Tranegilde og det store erhvervsområde påvirkes negativt af støjen i dag og derfor heller ikke vil blive det fremadrettet.

Eksempel	Spænd (m)	Længde (km)	Materiale	Groft prisoverslag (mia. kr)
1 (2 ekstra spor på motorvejen)	45	2,5	Beton til tung trafik	2,25
2	37	2,5	Beton til tung trafik	1,9
3 (2 ekstra spor på motorvejen)	45	2,5	Beton delvis til tung trafik	1,7
4	37	2,5	Beton delvis til tung trafik	1,4
5 andet ?				

Læg låg på støjen i Ishøj – mulige investorer

- Pensionskasser – afbetaling over tid
- EU – kommer flertallet til gode/almen interesse
- Realdania – nytænkning og kommer flertallet til gode/almen interesse
- Staten/VD – det er deres motorvej og de skal evt. sikre plads til ekstra spor
- Staten/VD – det er deres motorvej og de skal evt. sikre plads til ekstra spor
- Energiselskaber (solceller mv.)
- Kommunal medfinansiering bl.a. på baggrund af mulig byudvikling
- Evt. andre investorer

Finansiering, beslutning og samarbejde



Link til kort med målefunktion

<https://dogl.hofor.dk/>



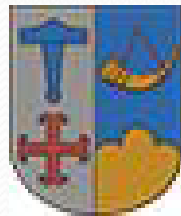
Tak for opmærksomheden

Med venlig hilsen

Ole Wedell-Brandt (Ø)

Lennart Hartmann Nielsen (V)

Ole Beckmann (V)



Ishøj Kommune

Ishøj Byråd

Ishøj Store Torv 20

2635 Ishøj

Telefon +45 43 57 75 75

www.ishoj.dk