



EX POST SAMFUNDSØKONOMISK ANALYSE AF STOREBÆLTSTFORBINDELSEN

Høring om de bredere økonomiske effekter af investeringer i infrastruktur
11. november 2014

v. Thomas Odgaard, direktør og partner

INCENTIVE

VI FJERNER GÆTVÆRK FRA BESLUTNINGER

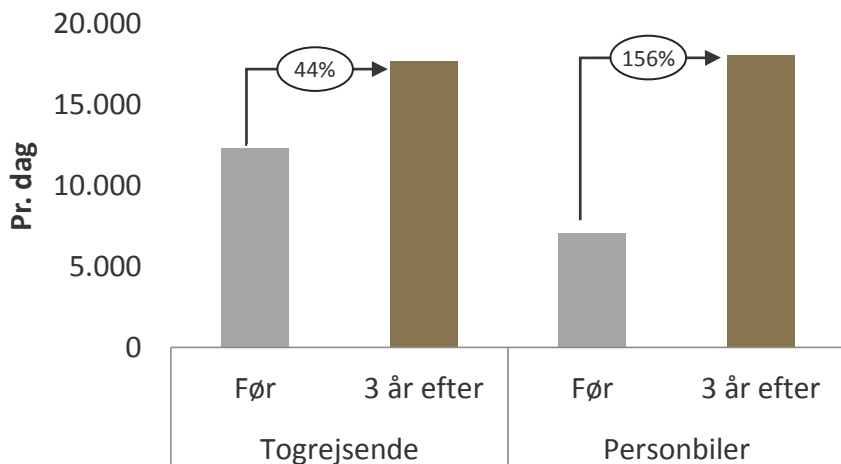
EFFEKTERNE AF STOREBÆLTSPORBINDELSEN



-1 time



-50%



Bredere økonomiske effekter

- A Effekt på vare- og servicemarkederne
- B Arbejdsudbud
- C Agglomeration

Staten

Omkostninger (anlæg og drift, togdrift)
Indtægter (Storebælt, togbilletter, afgifter)
Reducerede omkostninger til færgedrift

Brugerne

Tid (rejsetid, ventetid m.m.)
Penge (Storebælt, togbilletter, kørsel)

Miljø, klima og uheld

Arbejdsudbud

I alt (over 50 år)

379 mia. kr.



Ufuldkommen konkurrence: $\text{pris} > \text{omkostninger}$
Vi mangler at indregne nogle gevinster, når vi opgør gevinsterne ud fra omkostningerne i samfundsøkonomiske analyser



Engelsk metode
+10% af gevinster for virksomhederne
(foreløbige danske tal \approx samme størrelsesorden)

Resultater for Storebælt
Gevinster = 16 mia. kr. (over 50 år)



Bør pt ikke medregnes i samfundsøkonomiske analyser – men i tillægsanalyse

INCENTIVE



Arbejdsudbud øges, når transportomkostningerne falder



Dansk metode

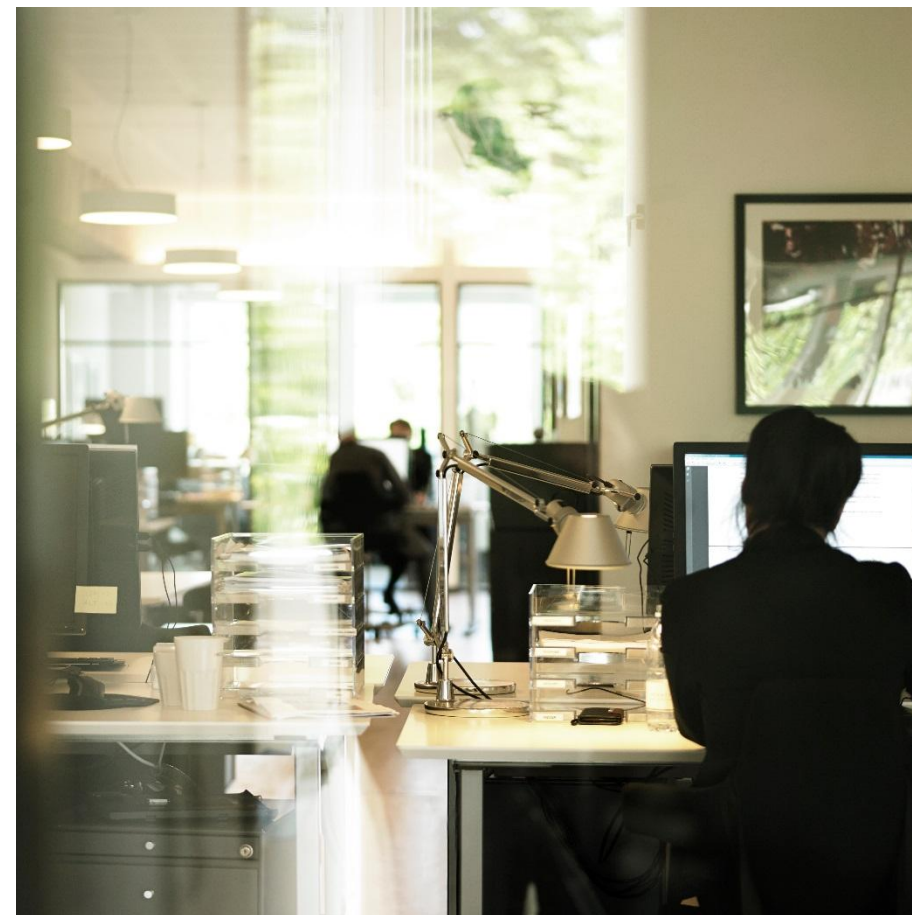
+20% af brugergevinster for pendlere og erhvervsrejsende

Resultater for Storebælt

Gevinster = 38 mia. kr. (over 50 år)



Regnes allerede i dag med i samfundsøkonomiske analyser





Virksomheders produktivitet påvirkes af, hvor mange andre virksomheder og mennesker, der er lokaliseret i nærheden



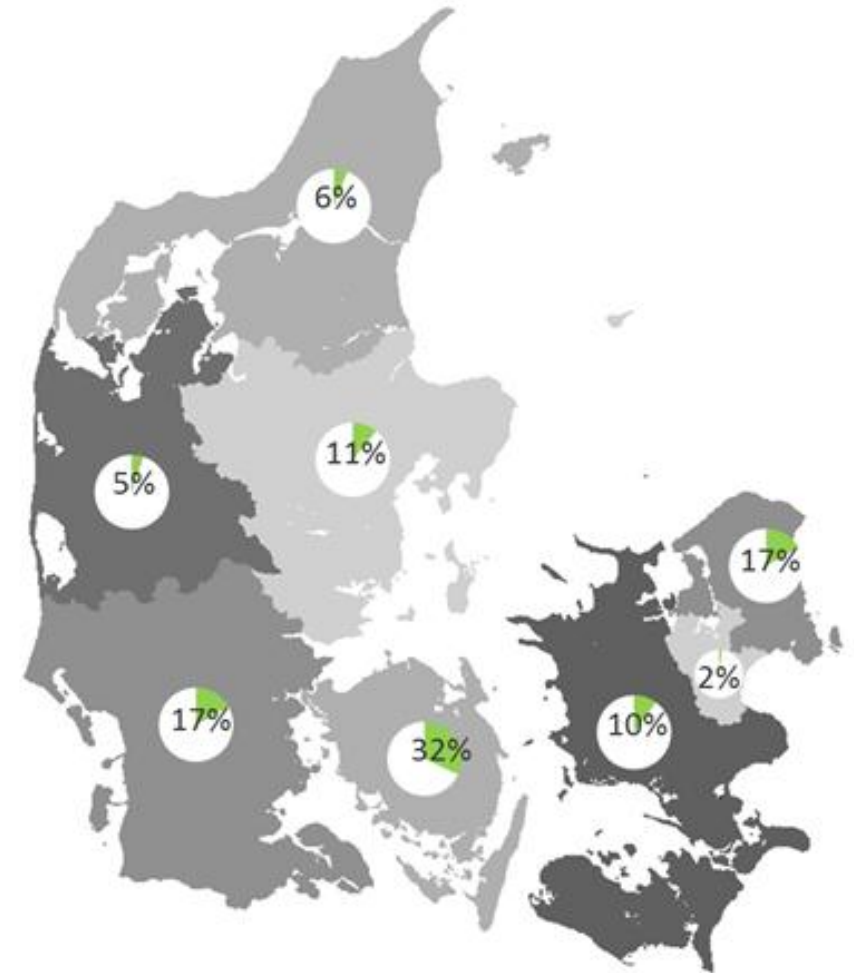
Engelsk metode
(delvist tilpasset danske forhold)

Resultater for Storebælt
Gevinster = 32 mia. kr. (over 50 år)



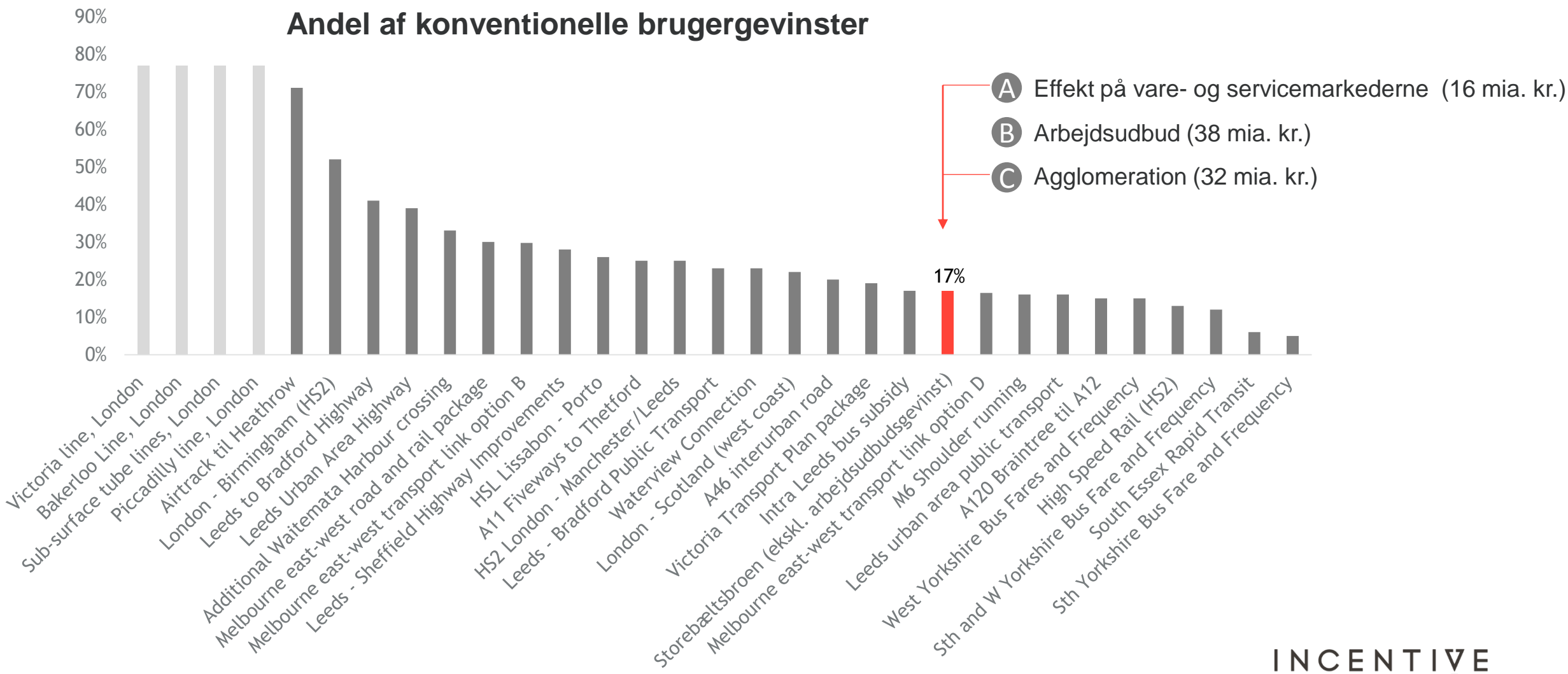
Bør pt ikke medregnes i samfundsøkonomiske analyser - men i tillægsanalyse

Fordeling af gevinster på landsdele



HVOR MEGET BETYDER BREDERE ØKONOMISKE EFFEKTER?

Andel af konventionelle brugergevinster



Note: Tal for Storebælt er her opgjort ekskl. arbejdsudbudsgvinst.

Tak for opmærksomheden

Thomas Odgaard

T. 2916 1223

M. to@incentive.dk

Incentive

Holte Stationsvej 14, 1.

DK-2840 Holte

T. 61 333 500

M. kontakt@incentive.dk

W. incentive.dk

Hvem vi er

Danmarks førende konsulenthus inden for samfundsøkonomiske analyser og analyser af bredere økonomiske effekter af transportinfrastruktur.

Vi har været med til at udvikle Transportministeriets officielle regnearksværktøj til samfundsøkonomiske analyser. Og vi har lavet samfundsøkonomiske analyser af bl.a. Storebæltsforbindelsen og Timemodellen.

Hvad vi laver

Vi fjerner gætværk fra beslutninger. Og leverer second-to-none beslutningsgrundlag.

