

# MOTORVEJ ved BJÆVERSKOV

Støjdæmpning

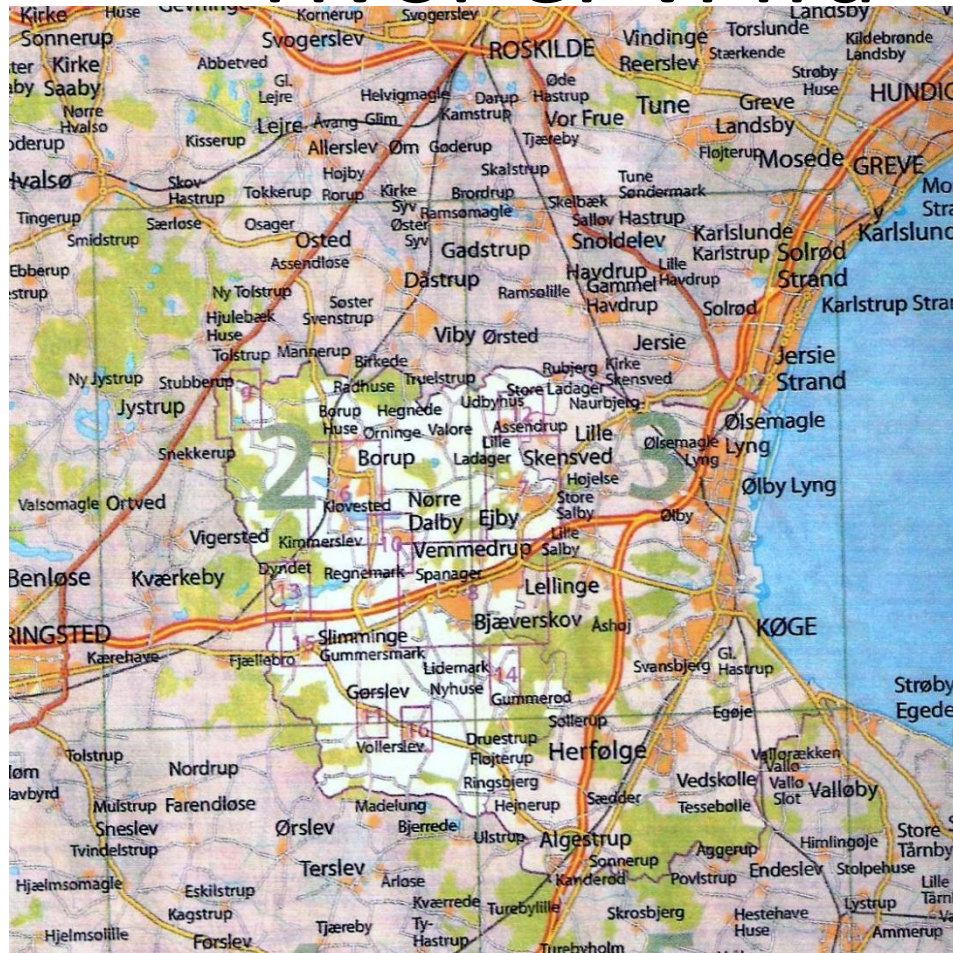
Møde med Folketingets

Transportudvalg

# Hvem er vi

- Køge Kommune
  - Flemming Christensen, Borgmester
  - Mette Jorsø, Formand for Teknik- og Miljøudvalget
  
- Bjæverskov Nærmiljø
  - Erik Steenstrup
  - Lasse Buus

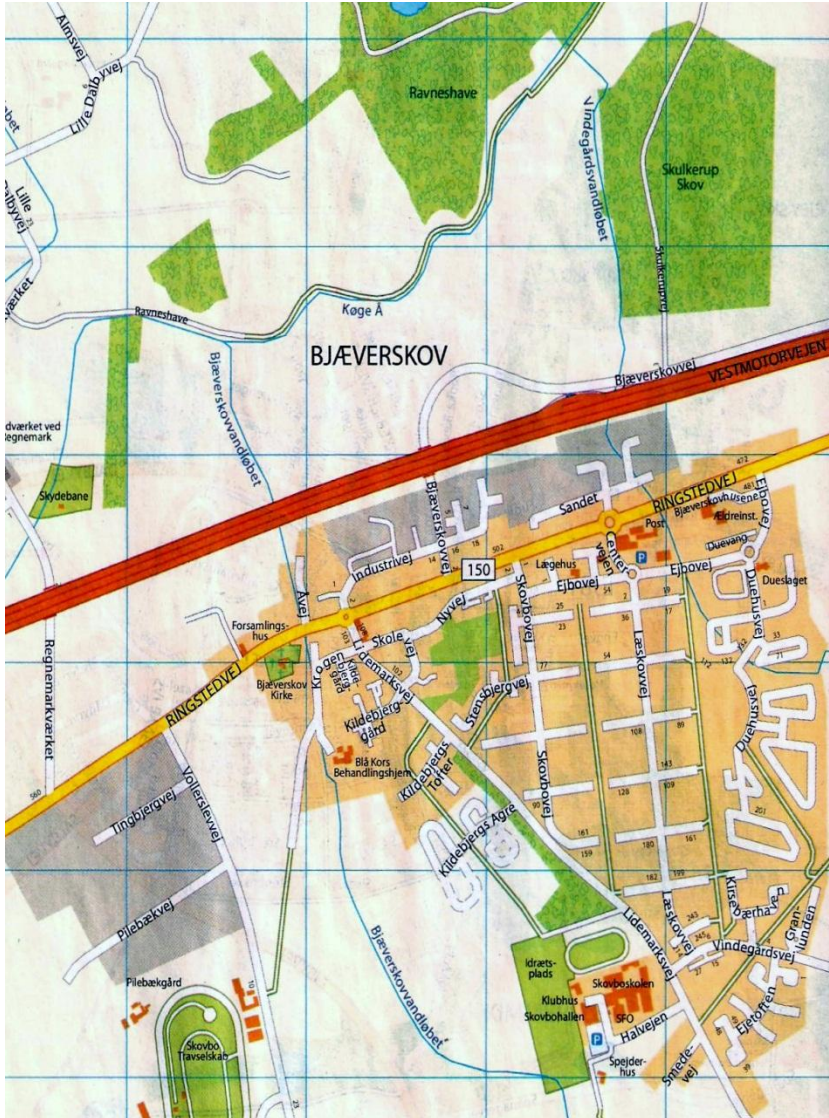
# Hvor er vi fra



# HVORFOR ER VI HER IGEN

- **Vi havde foretræde den 1.12 2011 og fik efterfølgende et svar fra ministeren med følgende afsnit:** Med aftalen om en grøn transportpolitik fra januar 2009 blev der afsat en pulje på 400 mio. kr. til en målrettet indsats for at reducere støjgenerne fra de overordnede veje og jernbaner i perioden 2009-2014. Puljemidlerne anvendes som udgangspunkt på strækninger med stærkt støjbelastede boligområder, og hvor man får mest støjreduktion for pengene. Den konkrete udmøntning af puljen sker i forbindelse med de løbende transportforhandlinger. Vejdirektoratet vurderer, at Åvej i Bjæverskov kan karakteriseres som et stærkt støjbelastet boligområde. Strækningen indgår derfor i Vejdirektoratets grundlag for prioriteringen af støjpuljemidler på lige fod med andre mulige projekter.
- **På forespørgsel juni 2013 får vi bl.a. følgende svar :** Der er således ikke på nuværende tidspunkt afsat midler til en støjskærm ved Bjæverskov, men projektet indgår i de løbende overvejelser.
- **På forespørgsel nov/dec 2014 for vi bl.a. følgende svar:** Jeg kan oplyse, at den seneste udmøntning af Pulje til støjbekæmpelse var med *Aftale om energieffektive transportløsninger, støjbekæmpelse og trafiksikkerhedsbyer af 14. november 2013*. Pulje til støjbekæmpelse blev i den forbindelse fuldt udmøntet. Afsættelse af yderligere midler til støjbekæmpelse forudsætter, at der politisk opnås enighed herom. På nuværende tidspunkt er der ikke konkrete planer for, hvornår der vil være politiske forhandlinger i forligskredsen

# Forhold /Boliger i BJÆVERSKOV



- Indenfor 800 m ligger 734 boliger
- Indenfor 1000 m ligger 1040 boliger, og en udstykning med plads til yderligere 100 boliger
- Motorvejen ligger fortrinsvis på en dæmning



# Bjæverskov Vest Centrum

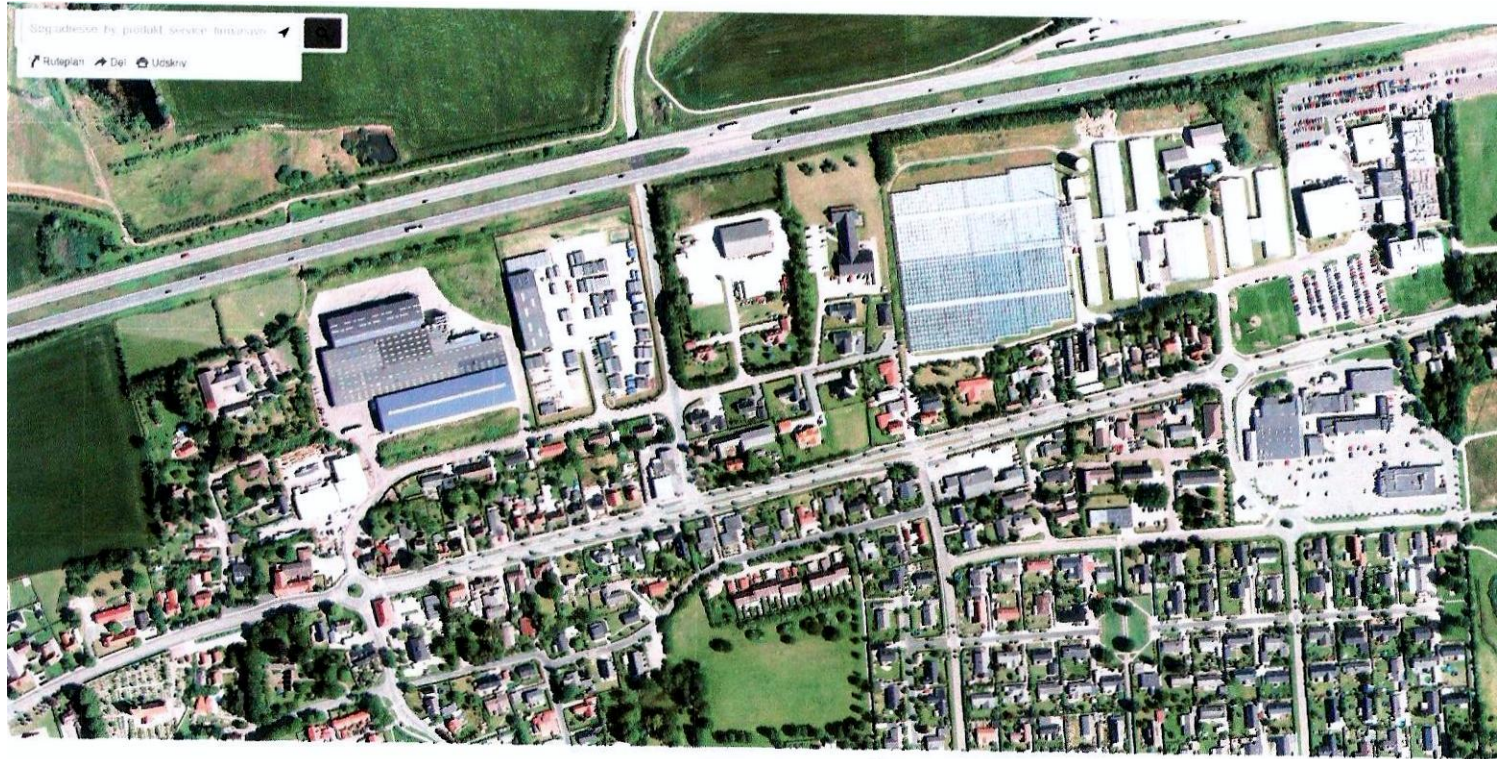
**Mod motorvejen**



**Fra motorvejen**



# Luftfoto af nærmeste boliger



# Trafikudvikling

ÅRSTAL	BILER stk/da	STIGNING stk	STIGNING %	Kommentar
1976	6200			Motorvej åbner
1980	7600	1400	22,5	
1985	9200	1600	21,0	
1990	13400	4200	26,1	
1995	18400	5000	37,3	Ringsted –Slagelse åbner i 1993
2000	30100	11700	63,6	Storebæltsbroen åbner i 1998
2005	36700	6600	21,9	Hastigheden fra 110 til 130 km i 2005
2010	42736	6036	16,4	Modullastbiler 2008
2014	44700	1964	4,6	
SAMLET		38500	620	Fra 1975-2014



# STØJSKÆRM HVORFOR BJÆVERSKOV

Siden motorvejen blev etableret er følgende sket:

- Antallet af boliger i området er vokset betragtelig
- Støjen fra motorvejen er vokset til et uacceptabelt niveau for mange beboere , fordi
  - antallet af køretøjer er steget 6 gange siden åbningen= støjen er steget med 9 dB(A)\*
  - motorvejshastigheden er steget fra 110 til 130 km= støjen er steget med 2 dB(A)\*
  - mange flere lastbiler
  - Modullastbiler
  - Støjen er mere end 10 dobbelt siden start , dB(A) skalaen er logaritmisk
    - \* kilde Vejdirektoratet VVM 2003 ved Greve

# Hvad ønsker vi

- Betragtelig nedsættelse af støjen fra motorvejen =støjskærm
  - *FORDI: Støj i det eksterne miljø er normalt ikke så kraftig, at den frembringer høreskader. Støjen kan imidlertid være generende, hvilket ifølge Verdenssundhedsorganisationen (WHO) kan medføre kommunikationsbesvær, hovedpine, søvnforstyrrelser, forhøjet blodtryk, forøget risiko for hjertekarsygdomme og være medvirkende årsag til mentale sygdomme og indlæringsproblemer. \**

\* Miljøstyrelsens hjemmeside