



Dit Demokrati:

OPGAVER TIL FILMEN

POLITIKERENS ARBEJDE



INDHOLD

INTRO (ARK1)

1. Før du ser filmen
2. Mens du ser filmen
3. Efter du har set filmen

TJEK DIN FORSTÅELSE (ARK2)

1. Hvilke medlemmer af Folketinget kender du?
2. Ordførere

BESKRIV DINE HOLDNINGER (ARK 3)

1. Meningsmåling: Folketingsmedlemmernes arbejde
2. Hvad ville du lave i Folketinget?
3. Den ideelle politiker

LAV DIN EGEN UNDERSØGELSE (ARK 4)

1. Start med en brainstorm
2. Skriv undersøgelsesspørgsmål
3. Gennemfør din undersøgelse

PRÆSENTER DIN UNDERSØGELSE (ARK 5)

ORDBOG (ARK 6)

INTRO

Opgaverne her hører til filmen **POLITIKERENS ARBEJDE**. Formålet med filmen og opgaverne er, at du lærer om et folketingsmedlems opgaver.

1. FØR DU SER FILMEN

1.1 Vurder dig selv

Hvor meget ved du om et folketingsmedlems arbejde? Sæt kryds.



1.2 Tænk og skriv

Hvad får disse ord dig til at tænke på? Skriv dine tanker ned.

POLITIK

FOLKETINGSMEDLEM


CHRISTIANSBORG

2. MENS DU SER FILMEN

Skriv ned:

- hvad du synes er vigtigt, og
- hvad du undrer dig over.

Formuler dine punkter som spørgsmål.




A large rectangular area enclosed by a dotted orange border, intended for writing notes. A pencil icon is positioned at the top left corner of this area.

HUSK!

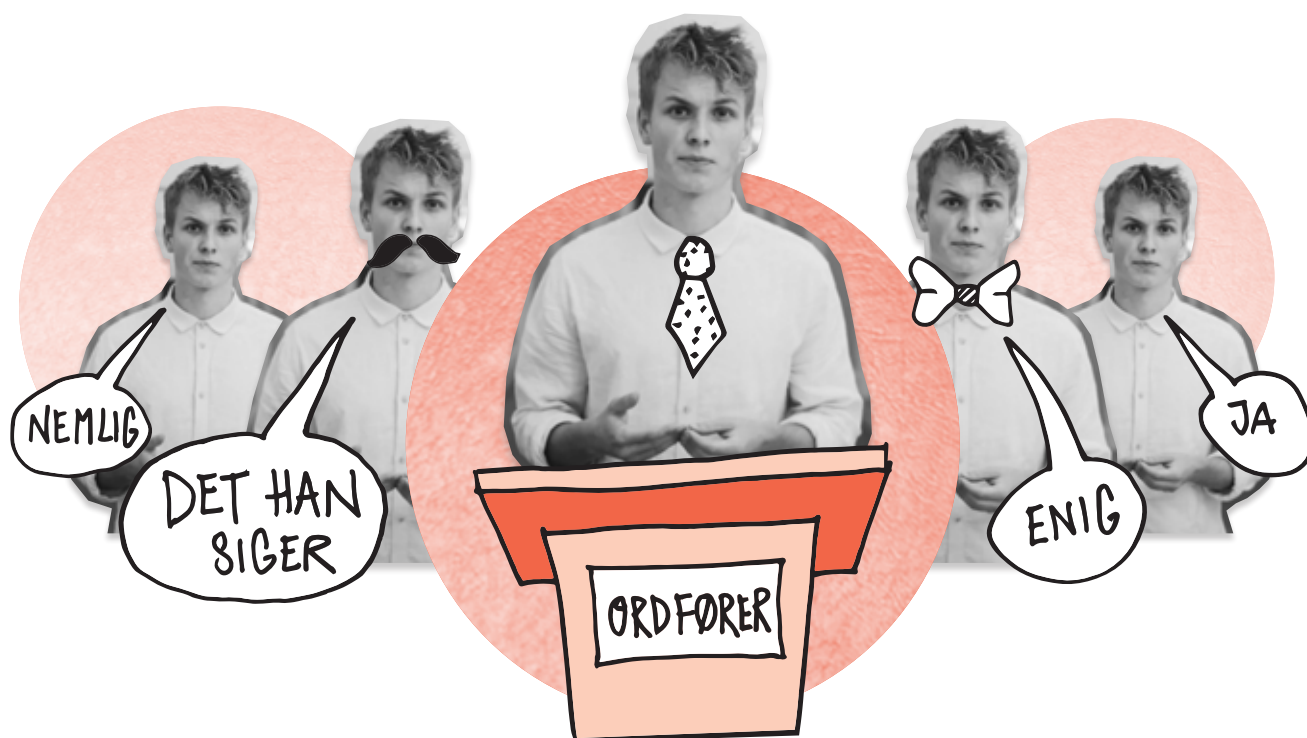
at du kan sætte filmen
på pause, mens du
tager noter.

3. EFTER DU HAR SET FILMEN

- Gå så tilbage til øvelse **1.2 TÆNK OG SKRIV**. Måske kan du tilføje noget, efter du har set filmen.
- Undersøg ord, du ikke forstod. Skriv deres betydning ind i ordbogsarket, som du finder bagest i opgavesættet.
- Svar på de spørgsmål, du har stillet til filmen.



A large rectangular area enclosed by a dotted orange border, intended for writing notes. A pencil icon is positioned at the top left corner of this area.



2. ØRDFØRERE

Skriv ned, hvorfor de politiske partier vælger ordførere på de forskellige politiske områder.



BESKRIV DINE HOLDNINGER

1. MENINGSMÅLING: FOLKETINGSMEDLEMMERNES ARBEJDE

Synes du, at folketingsmedlemmernes arbejde er relevant for dig? Sæt kryds.



Begrund dit svar:



2. HVAD VILLE DU LAVE I FOLKETINGET?

Skriv ned, hvilke politiske områder du godt kunne tænke dig at arbejde med, hvis du var medlem af Folketinget. Begrund dit svar.



3. DEN IDEELLE POLITIKER

Skriv ned, hvilke egenskaber du synes man skal have for at være en god politiker. Begrund dit svar.



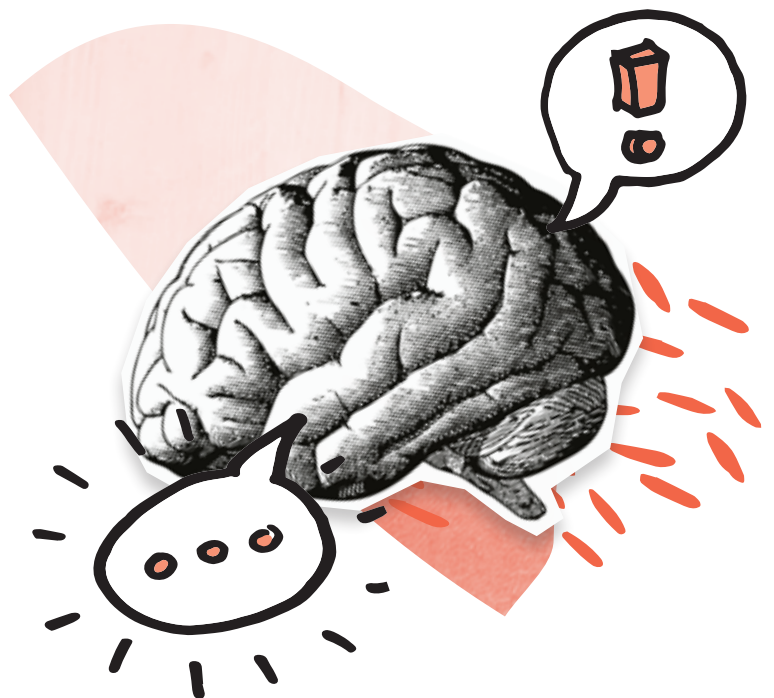
LAV DIN EGEN UNDERSØGELSE

Du skal nu undersøge emnet **POLITIKERENS ARBEJDE**. Du kan f.eks. undersøge, hvilke politikere der sidder i Folketinget, og vælge at skrive et portræt af en af dem. Du kan også undersøge, hvorfor mennesker engagerer sig i politisk arbejde. Eller du kan undersøge, hvilke sager en bestemt politiker er involveret i.

1. START MED EN BRAINSTORM

Du kan få hjælp til at komme i gang, ved at du og dine klassekammerater laver en brainstorm om:

- hvilke delemler du kan undersøge,
- hvilke faglige begreber der er vigtige,
- hvilke kilder du kan inddrage,
- hvilke søgeord du kan bruge, når du søger på nettet, og
- hvordan du kan præsentere undersøgelsen.



2. SKRIV UNDERSØGELSESSPØRGSMÅL

For at din undersøgelse skal blive god, skal den være styret af spørgsmål, du godt vil have besvaret, eller ting, du undrer dig over. Derfor skal du lave 1-3 undersøgelsesspørgsmål.

Du kan formulere dine spørgsmål ved hjælp af hv-ord, f.eks. **HVAD**, **HVORFOR**, **HVORDAN**, **HVEM**, **HVOR** og **HVILKE**. Start med at skrive så mange spørgsmål som muligt. Til sidst vælger du så de mest interessante spørgsmål ud.

Du har lavet et godt undersøgelsesspørgsmål, når:

- det ikke kan besvares med ja eller nej,
- det handler om noget, du ikke ved,
- det handler om noget, du undrer dig over, eller
- der indgår faglige begreber i dit spørgsmål.

3. GENNEMFØR DIN UNDERSØGELSE

1. Beslut først, hvilke kilder du vil bruge til din undersøgelse.
2. Undersøg så kilderne for at finde svar på dine spørgsmål.
3. Vurder løbende, hvornår dine undersøgelsesspørgsmål er besvaret.

husk

at tage noter og
skrive stikord, mens du
gennemfører din undersøgelse.
De er nemlig vigtige at have,
hvis/når du senere skal lave
din præsentation
af den.



ORDBOG

Her kan du skrive, hvad ordene betyder.



FOLKETINGSMEDLEM

.....

FOLKETINGSSALEN

.....

ORDFØRER

.....

UDVALG

.....

PARTIGRUPPE

.....

GRUPPEMØDE

.....

LOVGIVNING

.....

.....

.....

.....

.....

.....

