



Dit Demokrati:

OPGAVER TIL FILMEN

FOLKETINGSV- VALG



INDHOLD

INTRO (ARK1)

1. Før du ser filmen
2. Mens du ser filmen
3. Efter du har set filmen

TJEK DIN FORSTÅELSE (ARK2)

1. Et folketingsvalgs forløb
2. Gør sætningerne færdige

BESKRIV DINE HOLDNINGER (ARK 3)

1. Meningsmåling: Din deltagelse i demokratiet
2. Fokus i valgkampen

LAV DIN EGEN UNDERSØGELSE (ARK 4)

1. Start med en brainstorm
2. Skriv undersøgelsesspørgsmål
3. Gennemfør din undersøgelse

PRÆSENTER DIN UNDERSØGELSE (ARK 5)

ORDBOG (ARK 6)

INTRO

Opgaverne her hører til filmen **FOLKETINGSVALG**. Formålet med filmen og opgaverne er, at du lærer om folketingsvalgets betydning i det repræsentative demokrati.

1. FØR DU SER FILMEN

1.1 Vurder dig selv

Hvor meget ved du om folketingsvalg? Sæt kryds.



1.2 Tænk og skriv

Hvad får disse ord dig til at tænke på? Skriv dine tanker ned.

POLITIKER	FOLKETINGSVALG	VALGKAMP

2. MENS DU SER FILMEN

Skriv ned:

- hvad du synes er vigtigt, og
- hvad du undrer dig over.

Formuler dine punkter som spørgsmål.



3. EFTER DU HAR SET FILMEN

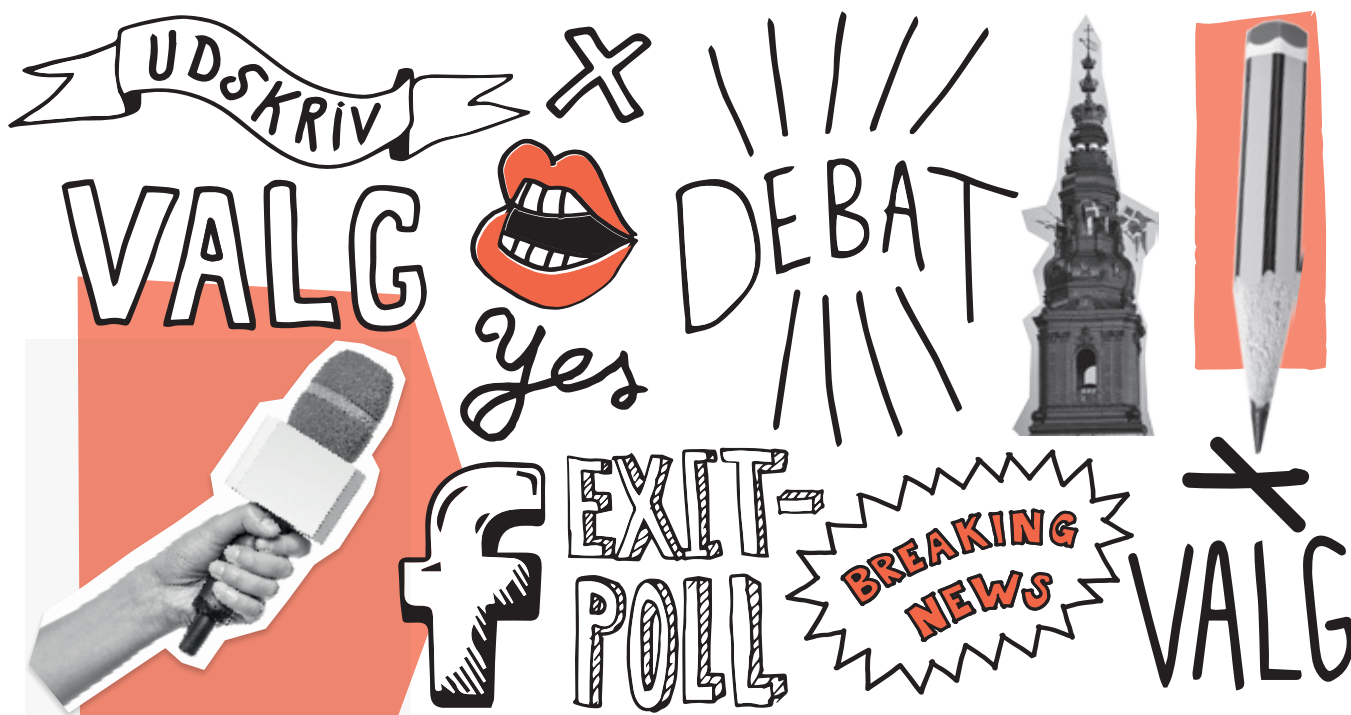
- Gå så tilbage til øvelse **1.2 TÆNK OG SKRIV**. Måske kan du tilføje noget, efter du har set filmen.
- Undersøg ord, du ikke forstod. Skriv deres betydning ind i ordbogsarket, som du finder bagest i opgavesættet.
- Svar på de spørgsmål, du har stillet til filmen.



TJEK DIN FORSTÅELSE

1. ET FOLKETINGSVALGS FORLØB

Skriv ned, hvad der foregår, fra valget udskrives og indtil afstemningen?



2. GØR SÆTNINGERNE FÆRDIGE



Der er kun én person, der kan udskrive valg, og det er ...



Man kan stemme, når man er fyldt ...



Vi har en spærregrense, fordi ...

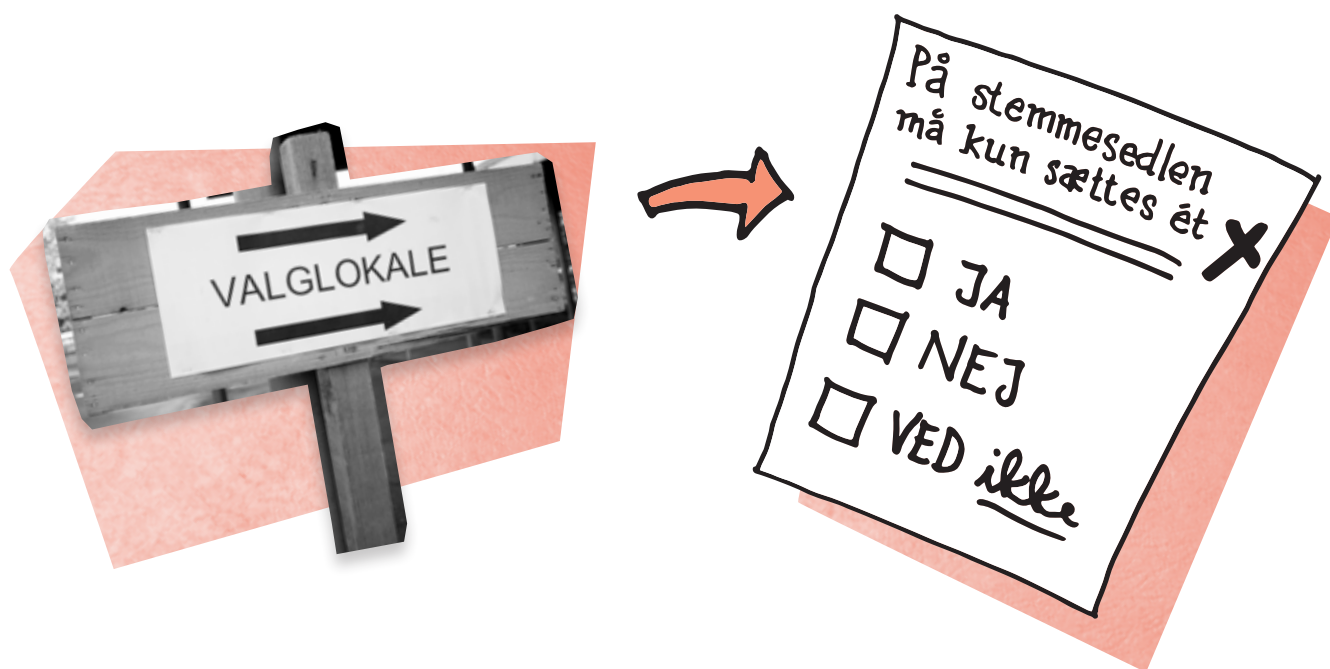


Folketingsvalget er en vigtig del af det danske demokrati, fordi ...

BESKRIV DINE HOLDNINGER

1. MENINGSMÅLING: DIN DELTAGELSE I DEMOKRATIET

Har du tænkt dig at stemme, når du får stemmeret? Sæt kryds.



Begrund dit svar:





2. FOKUS I VALGKAMPEN

Forestil dig, at der er udskrevet valg til Folketinget. Hvilke emner er det vigtigt for dig, at politikerne debatterer i løbet af valgkampen? Skriv 3 emner ned. Skriv også, hvorfor du har valgt netop dem.



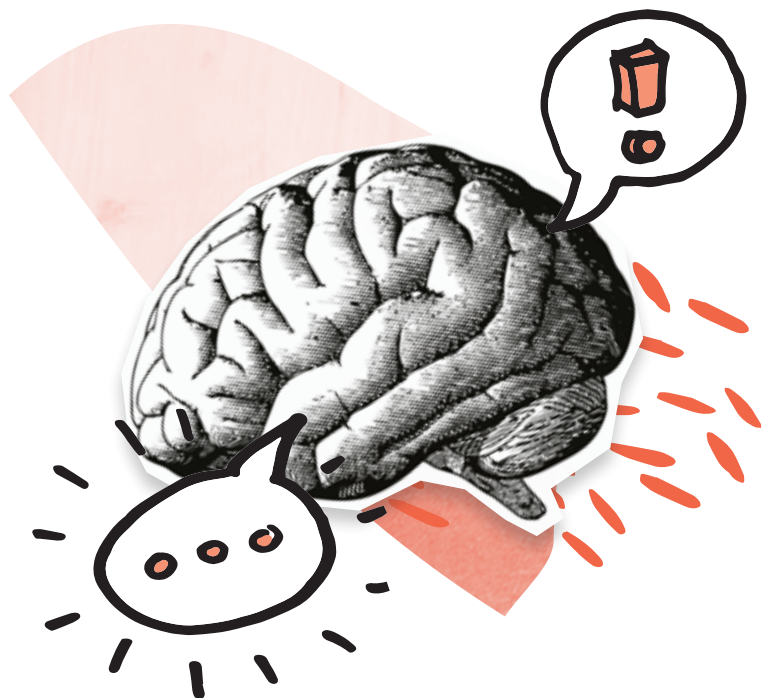
LAV DIN EGEN UNDERSØGELSE

Du skal nu undersøge emnet **FOLKETINGSVALG**. Du kan f.eks. undersøge holdninger til det at stemme ved folketingsvalg. Du kan også finde frem til partiernes valgslogans fra det seneste folketingsvalg og undersøge, hvordan sloganet hænger sammen med det enkelte partis værdier og politik. Eller du kan undersøge, hvordan Folketinget blev sammensat ved sidste folketingsvalg, hvad angår køn, alder og uddannelse.

1. START MED EN BRAINSTORM

Du kan få hjælp til at komme i gang, ved at du og dine klassekammerater laver en brainstorm om:

- hvilke delemler du kan undersøge,
- hvilke faglige begreber der er vigtige,
- hvilke kilder du kan inddrage,
- hvilke søgeord du kan bruge, når du søger på nettet, og
- hvordan du kan præsentere undersøgelsen.



2. SKRIV UNDERSØGELSESSPØRGSMÅL

For at din undersøgelse skal blive god, skal den være styret af spørgsmål, du godt vil have besvaret, eller ting, du undrer dig over. Derfor skal du lave 1-3 undersøgelsesspørgsmål.

Du kan formulere dine spørgsmål ved hjælp af hv-ord, f.eks. **HVAD**, **HVORFOR**, **HVORDAN**, **HVEM**, **HVOR** og **HVILKE**. Start med at skrive så mange spørgsmål som muligt. Til sidst vælger du så de mest interessante spørgsmål ud.

Du har lavet et godt undersøgelsesspørgsmål, når:

- det ikke kan besvares med ja eller nej,
- det handler om noget, du ikke ved,
- det handler om noget, du undrer dig over, eller
- der indgår faglige begreber i dit spørgsmål.

3. GENNEMFØR DIN UNDERSØGELSE

1. Beslut først, hvilke kilder du vil bruge til din undersøgelse.
2. Undersøg så kilderne for at finde svar på dine spørgsmål.
3. Vurder løbende, hvornår dine undersøgelsesspørgsmål er besvaret.

husk

at tage noter og skrive stikord, mens du gennemfører din undersøgelse. De er nemlig vigtige at have, hvis/når du senere skal lave din præsentation af den.



ORDBOG

Her kan du skrive, hvad ordene betyder.



FOLKETINGSVALG

.....

MENINGSMÅLING

.....

VALGKAMP

.....

STATSBORGER

.....

VALGKORT

.....

VALGLOKALE

.....

VALGKREDS

.....

SPÆRREGRÆNSE

.....

.....

.....

.....

