



FOLKETINGET

Åben høring om fremtidens færgedrift til øerne

Udvalget for Landdistrikter og Øer
Onsdag d. 31. januar 2024 kl. 11-13.30



FOLKETINGET

Velkomst

Susie Jessen (DD), formand for Udvalget for
Landdistrikter og Øer

Udvalget for Landdistrikter og Øer
Onsdag d. 31. januar 2024 kl. 11-13.30



FOLKETINGET

Nete Herskind

Chefkonsulent i Klima og Tværkommunalt samarbejde, KL

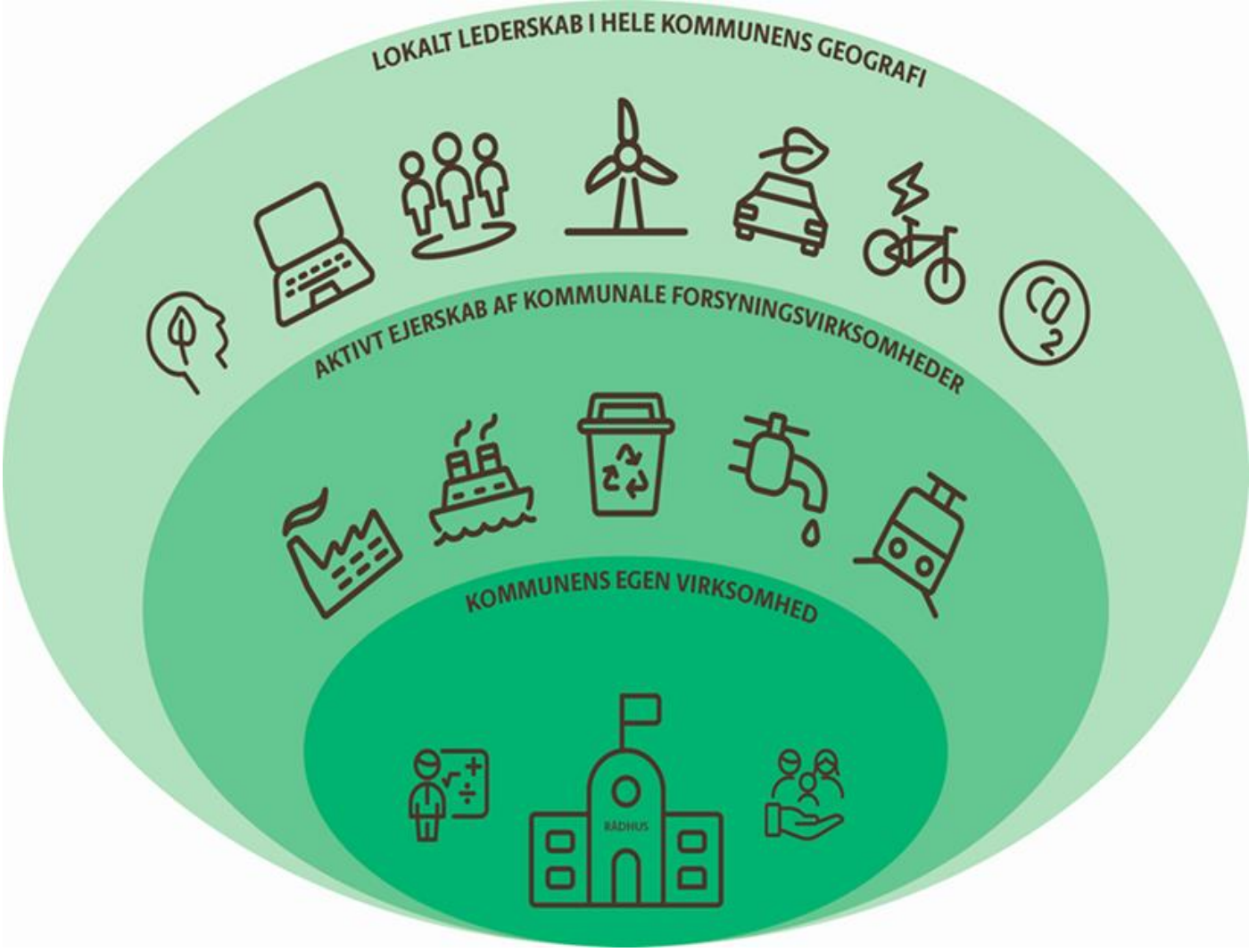
Udvalget for Landdistrikter og Øer

Onsdag d. 31. januar 2024 kl. 11-13.30

KLs syn på den grønne omstilling af færger

Chefkonsulent Nete Herskind





CO₂-REDUKTION I KOMMUNERNE

EN STYRKET LOKAL KLIMAINDSATS

Anbefaling 17: At der etableres en statslig investeringsstøtte til nye klimavenlige færger, når ældre færger skal udfases

+ et generelt ønske om økonomisk at effektivisere færgedriften til øerne samt forsyningsikkerhed

Puljernes kriterier:

- * Nedbringelse af CO₂
- * Nedbringelse af øvrige emissioner
- * Samlet vurdering, herunder stordriftsfordele

Statslige puljemidler på indtil nu 285 mio. kr.



KL

Tak

nehe@kl.dk

3370 3465



FOLKETINGET

Kirsten Sydendal

Formand, Sammenslutningen for Danske
Småøer

Udvalget for Landdistrikter og Øer
Onsdag d. 31. januar 2024 kl. 11-13.30



Kirsten Sydendal

Formand for Sammenslutningen af Danske Småøer

Færgen

Porten til øerne

Livlinen til fastlandet



Lokal tilrettelæggelse er nødvendig
fordi øerne er forskellige

Øer med pendlere og skolebørn

Øer med mange turister

Bilfrie øer

Øer med havn ved offentlig transport

Øer med havn "langt fra alt"

Øer med fredet natur

Øer med store afstande

Øer med korte afstande



Landevejsprincippet virker

Lavere takster giver flere passagerer og bidrager til at øge bosætningen



Pressede kommuner giver pressede færger

Færgeafgange fjernes, og takster sættes op

Forventning om, at færgedriften skal gå i nul eller ligefrem give overskud

Færgeafgange er det vigtigste

Antallet af afgange er afgørende for, om en ø er i udvikling eller afvikling



Statslige færger

- er ikke løsningen

Men færgeøkonomien kan med fordel frigøres fra den kommunale økonomi.

Det er dog vigtigt, at afgangstider og takster fortsat planlægges lokalt.



Grøn omstilling af færger

En urimelig stor byrde for de fleste kommuner- både økonomisk og ressourcemæssigt

Udgiften tages fra driften og de fleste kommuner har ikke ekspertisen til store færgeprojekter

Infrastrukturen mangler: Der er ikke nok strøm på øerne

Staten bør tage ansvar

Afsøg muligheder for finansiering i EU og stil dem til rådighed for kommunerne

Stil ekspertise og hjælp til specifikationer og udbud til rådighed for kommunerne

Brug fx indtjening fra nye havvindmøller til finansiering af grønne færges og til at sikre elforsyning til færgelejer og ladesystemer

Det vigtigste for småøerne er

Stabil og driftsikker færgedrift

Tilstrækkeligt med afgang, som understøtter øens liv og udvikling

Rimelige takster, der understøtter øens liv og erhverv – herunder turisme

CO2 neutral færgedrift uden serviceforringelser og med driftsikkerhed





FOLKETINGET

Marcel Meijer

Næstformand, Landdistrikternes Fællesråd

Udvalget for Landdistrikter og Øer
Onsdag d. 31. januar 2024 kl. 11-13.30

Fremtidens grønne færgefart

Marcel Meijer

*Næstformand i Landdistrikternes Fællesråd og
borgmester på Samsø*



LANDDISTRIKTERNES
FÆLLESRÅD

Grønne drivmidler

Brændstof	Omkostning i mio. kr.
Diesel/MGO	370
Biogas /LBG	411
EL	542
Biomethanol	600
Brint	1329

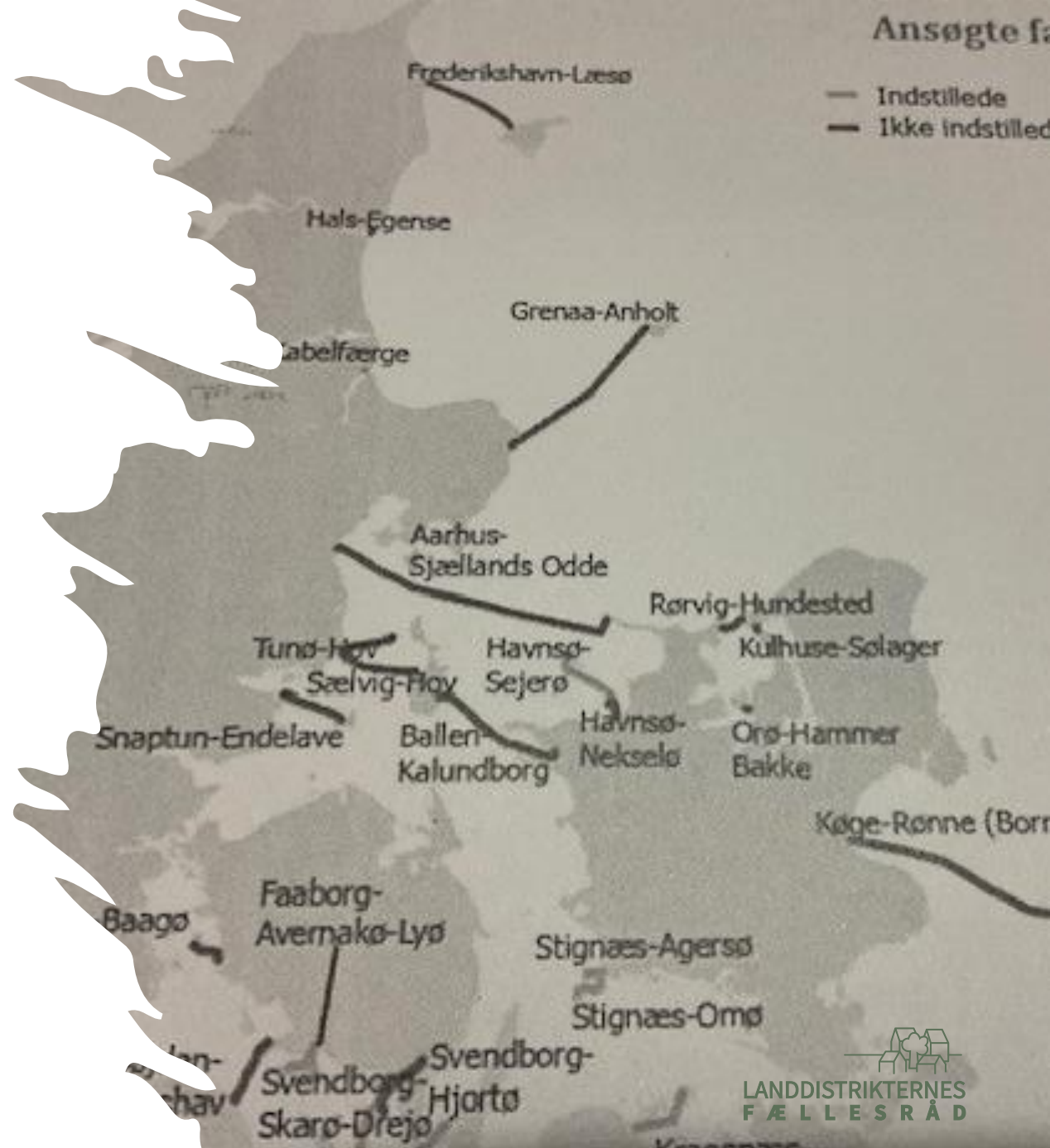
20 års brændstofforbrug og investering på Hou-Sælvig
inkl. est. CO2-afgifter



TRM-pulje til grøn færgefart

Største CO₂ gevinster

- Diesel til diesel
- Biogas
- EL



Muligheder og udfordringer

- Landevejsprincippet
- Stabilitet
- Klimaudfordringer
- CALMAC
- Energiforsyning
- HSC-kode





FOLKETINGET

Erik Schmidt, Søren Bach-Hansen og Kim Mathiesen Faaborg-Midtfyn og Svendborg kommuner

Udvalget for Landdistrikter og Øer
Onsdag d. 31. januar 2024 kl. 11-13.30

Høring om fremtidens færgedrift til øerne 31. JAN 2024



Svendborg Kommune



Sammen skaber vi det bedste sted



Deltagere fra Sydfyn



Svendborg Kommune



Sammen skaber vi det bedste sted

Erik Schmidt (Faaborg-Midtfyn)
Havnemester – Reder Ø-Færgen



Faaborg Havn

Christian Steffensen (Svendborg)
Havnemester – Reder M/F Højestene



svendborg HAVN

FÆRGE- & SUNDFART

Kim Mathiesen (Faaborg-Midtfyn)
Chefskipper – Ø-Færgen



Søren Bach-Hansen (Svendborg)
Erhvervschef

GEOGRAFI



Samarbejde om Standardfærgeprojekt

Pt. 5 kommuner:

- Svendborg
- Faaborg-Midtfyn
- Aalborg
- Odder
- Slagelse

Færgesekretariatet
Odense Maritime Tech



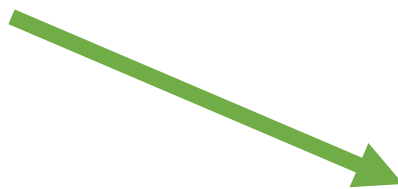
Lokalt Sydfyn



Svendborg Kommune



Sammen skaber vi det bedste sted



Faaborg Havn



svendborg HAVN

FÆRGE- & SUNDFART

Projektteam



Svendborg Kommune



Sammen skaber vi det bedste sted

Bo Maschke Sørensen (Svendborg)

Chefskipper

Sif Brinch Emdal (Svendborg)

Maritim administrator

Christian Steffensen (Svendborg)

Havnemester - Reder

Kim Mathiesen (Faaborg-Midtfyn)

Chefskipper

Christian Tønnesen (Faaborg-Midtfyn)

Chefkonsulent

Erik Schmidt (Faaborg-Midtfyn)

Havnemester - Reder



Faaborg Havn



svendborg **HAVN**

FÆRGE- & SUNDFART



Svendborg Kommune



Sammen skaber vi det bedste sted

Visionen

Besejling af passagerer, biler og gods med grønne og klimavenlige fartøjer i en fartplan, som tager hensyn til årstid og spidsbelastning.

Driftssikkerhed for pendlere, positive oplevelser for turister, klimavenlig besejling af "tynde afgang", forbinde Ø-havet samt gøre vores enestående



endnu **grønnere**

Samarbejde om drift og grøn omstilling



Svendborg Kommune



Sammen skaber vi det bedste sted

Færgesamarbejdet kan bidrage til:

- Tiltrække og fastholde navigatører i lokalområdet.
- ”Dele” færgespersonel ved ferie, efteruddannelse, sygdom, etc.
- Færgespersonel som kender sin færge forbruger mindre energi.
- Fælles drifts- og supportsystem. Erfaringsindsamling, deling af vedligeholdelsesterminer, energioptimering, rettidig omhu med problematiske komponenter.....
- Fælles reservedelslager – transportabel generator.
- Potentiel deling af adm. funktioner - kundeservice / booking / hjemmesideportal
- Deling af færge til afløsning ved obligatoriske serviceeftersyn, etc.



Faaborg Havn



svendborg HAVN

FÆRGE- & SUNDFART



Svendborg Kommune



Sammen skaber vi det bedste sted



Faaborg Havn

Ø-Færgen
FAABORG - LYØ - AVERNAKØ



svendborg HAVN

FÆRGE- & SUNDFART





FOLKETINGET

Spørgsmål fra udvalget

Udvalget for Landdistrikter og Øer
Onsdag d. 31. januar 2024 kl. 11-13.30



FOLKETINGET

Pause

Udvalget for Landdistrikter og Øer
Onsdag d. 31. januar 2024 kl. 11-13.30



FOLKETINGET

Palle Kristensen

Chefkonsulent, Søfartsstyrelsen

Udvalget for Landdistrikter og Øer
Onsdag d. 31. januar 2024 kl. 11-13.30



SØFARTSSTYRELSEN

ÅBEN HØRING OM FREMTIDENS FÆRGEDRIFT – V. UDVALGET FOR LANDDISTRIKTER OG ØER

31. Januar 2024

Palle Kristensen

Chefkonsulent, Klima og Grøn Omstilling

WWW.SFS.DK



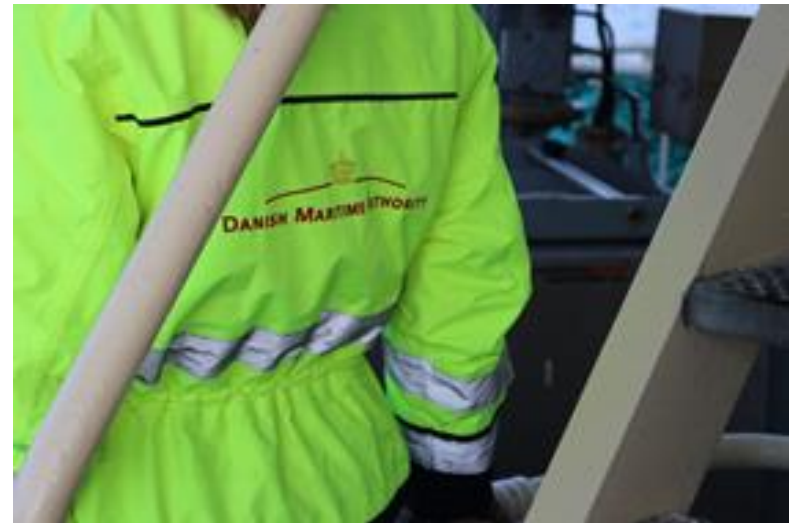
[@DMA_SFS](https://twitter.com/DMA_SFS)



SØFARTSSTYRELSEN

OMSTILLING TIL GRØN FÆRGEDRIFT

- Hvorfor grøn omstilling
- Hvad er der af krav
- Hvad ved vi kommer der
- Hvad kan vi forvente der kommer
- Hvordan kan man opfylde reglerne



OMSTILLING TIL GRØN FÆRGEDRIFT

Hvorfor Grøn omstilling

- Den danske klimalov
- Indenrigsfærger bidrager til regeringens klimamål og dermed også Parisaftalen
- Vi har allerede set forskellige tiltag med fx elektrificering af indenrigsfærger
- IMO's klimastrategi (2023): klimaneutral international skibsfart i 2050

OMSTILLING TIL GRØN FÆRGEDRIFT

Hvad er der af krav i dag:

- Krav til konstruktion og udstyr af passagerskibe baseret på EU passagerskibsdirektiv
- Krav om tiltag mod forurening er baseret på MARPOL reglerne
- EU regler omfatter indenrigsfærger (MRV forordningen, FuelEU Maritime og ETS) Kun skibe på 5000 BT og derover.
- Derudover ingen specifikke krav til omstilling til grøn færgedrift

OMSTILLING TIL GRØN FÆRGEDRIFT

National regulering - hvad kommer der?

- Aftale om grøn skattereform indgået den 24. juni 2022 med rammer for en fremtidig CO₂ afgift. Aftalt en gradvis indfasning fra 2025 – 2030 opdelt i kvotebelagt sektorer og ikke-kvotebelagte sektorer
- Lovgivning ikke på plads endnu – Skatteministeriet



OMSTILLING TIL GRØN FÆRGEDRIFT

EU-regulering - hvad forventer vi der kommer?

- MRV forordningen, FuelEU og ETS har i dag en grænse på 5000 BT eller derover
- Forventer at BT grænserne sættes ned, så skibe med en tonnage mellem 400 og 5000 BT inkluderes i reglerne

OMSTILLING TIL GRØN FÆRGEDRIFT

Hvad kan man gøre:

- **Alternative brændstoffer:**

Biobrændstof/HVO, PtX brændstof, E-metanol
(Brint og E- Ammoniak)

- **Alternativ fremdrivning**

Batteri hybrid eller 100% fremdrivning, Fuel celler, Fly wheel (svinghjul), Vind

- **Landstrøm**

Landstrøm bliver obligatorisk for passagerskibe i Ten-T havne i 2030



OMSTILLING TIL GRØN FÆRGEDRIFT

Hvordan godkendes dette:

- Alternativt design
- SFS Regulatory Future Lab
- Arbejder med at godkende design/projekter, hvor reglerne er udfordret eller mangler
- Vigtigt: inkludere SFS meget tidligt i processen
- Vejledning om godkendelses proces i FutureLab (SFS hjemmeside)



TAK FOR OPMÆRKSOMHEDEN





FOLKETINGET

Jan Fritz Hansen

Sekretariatsleder, Færgesekretariatet

Udvalget for Landdistrikter og Øer
Onsdag d. 31. januar 2024 kl. 11-13.30



FOLKETINGET

Rikke Johan

Chefkonsulent, Danske Rederier

Udvalget for Landdistrikter og Øer
Onsdag d. 31. januar 2024 kl. 11-13.30

Danske Rederier

Grøn omstilling af den kommercielle færgefart



DanskeRederier

Rikke Johan
Danske Rederier



DanskeRederier

Danske Rederier

- Danmarks største eksporterhverv med eksport på 333 mia. i 2021
- Omkring 100 medlemmer
- Sekretariat for Færgerederierne
- Arbejdsgiverforening og erhvervsorganisation
- Kontor i Bruxelles
- Medlem af de internationale rederiorganisationer ICS og ECSA





Danske Rederier

Grøn færgefart

Færgefarten har sat turbo på omstillingen

- ✓ Molslinjen har investeret i el-færger og dual-motor færger og kigger på nye el-løsninger til Molslinjen
- ✓ Øresundslinjen har investeret i verdens største batteripakke
- ✓ Scandlines har investeret i hybridfærger og elfærger





Udfordringer

Grøn skattereform:

Omstillingspulje under grøn skattereform - understøtte mulighed for at reducere co2 udledning fra kattegatruten

- Fast track udrulning af el til havne
- Puljer til grøn omstilling af færger – også kommercielle færger
- Grønne kriterier i færgeudbud
- Løsning på udfordringer som set på Fanø
- Hjemtag af EU midler

SPØRGSMÅL



Danske Rederier



FOLKETINGET

Spørgsmål fra udvalget

Udvalget for Landdistrikter og Øer
Onsdag d. 31. januar 2024 kl. 11-13.30



FOLKETINGET

Afrunding

Susie Jessen (DD), formand for Udvalget for
Landdistrikter og Øer

Udvalget for Landdistrikter og Øer

Onsdag d. 31. januar 2024 kl. 11-13.30