

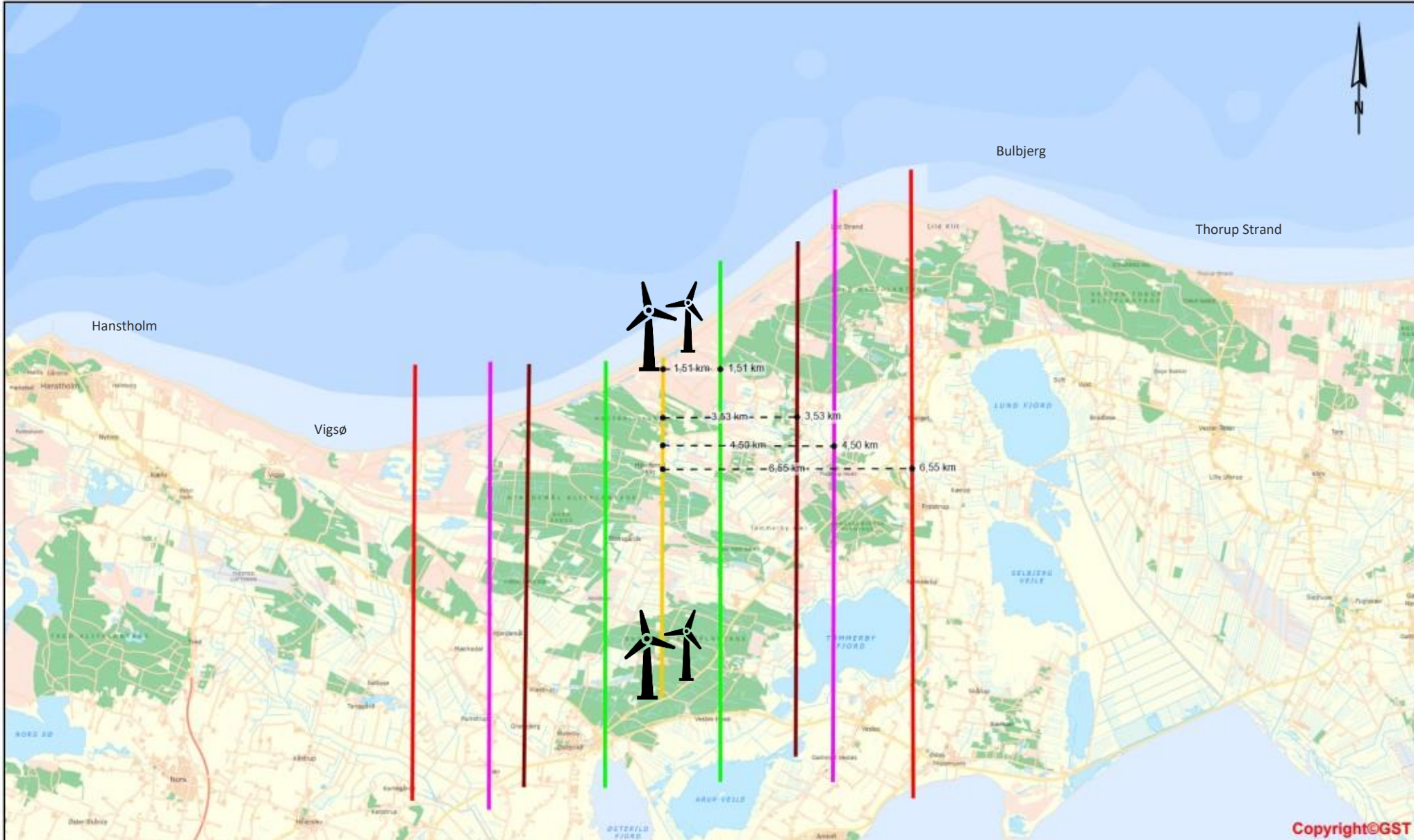
Udvidelse af Testcenter Østerild med 5x450 m møller

Foretræde for ULØ 17/1-2024
Foreningen mod Kæmpemøller ved Bulbjerg
Bjarne Sørensen, Ingeniør.
Ulrik B. Iversen, Økologisk landmand.
Jens Tilma, Læge.



Udvidelse Testcenter Østerild.
Estimeret samlet areal til støjzoner, skyggezoner og frit vindfelt. I alt ca 100 km².
3 nye testpladser og 2 eksisterende testpladser ændret til møllehøjde 450 m

Målforhold	1:885843
Dato	07-01-2024



Copyright©GST

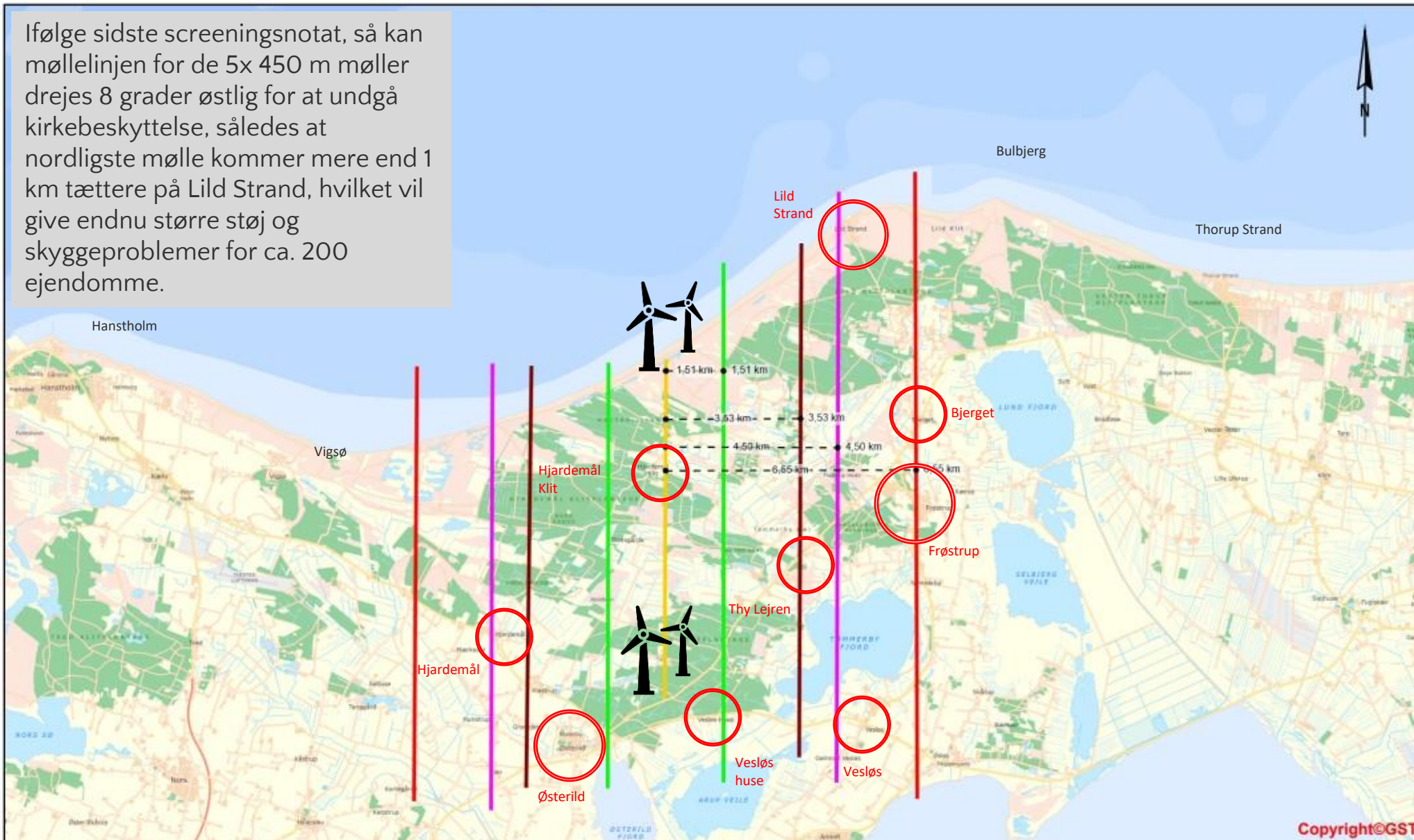
Måling	
Antal linjer:	4
Samlet længde:	16,08 km



Testcenter udvidelse med 5 møller - støjzoner
 1,5 km = nuværende støjzone.
 3,5 km - 2 nye 450 m pladser (fra Notatet).
 4,5 km - reel afstand fra 2 nye pladser
 6,5 km - akkumuleret yderligere 3 møller.

Tidspunkt: 17-12-2023 12:39:59
 Målestoksforhold: 1:131545

Ifølge sidste screeningsnotat, så kan møllelinjen for de 5x 450 m møller drejes 8 grader østlig for at undgå kirkebeskyttelse, således at nordligste mølle kommer mere end 1 km tættere på Lild Strand, hvilket vil give endnu større støj og skyggeproblemer for ca. 200 ejendomme.



Måling	
Antal linjer:	4
Samlet længde:	16,08 km

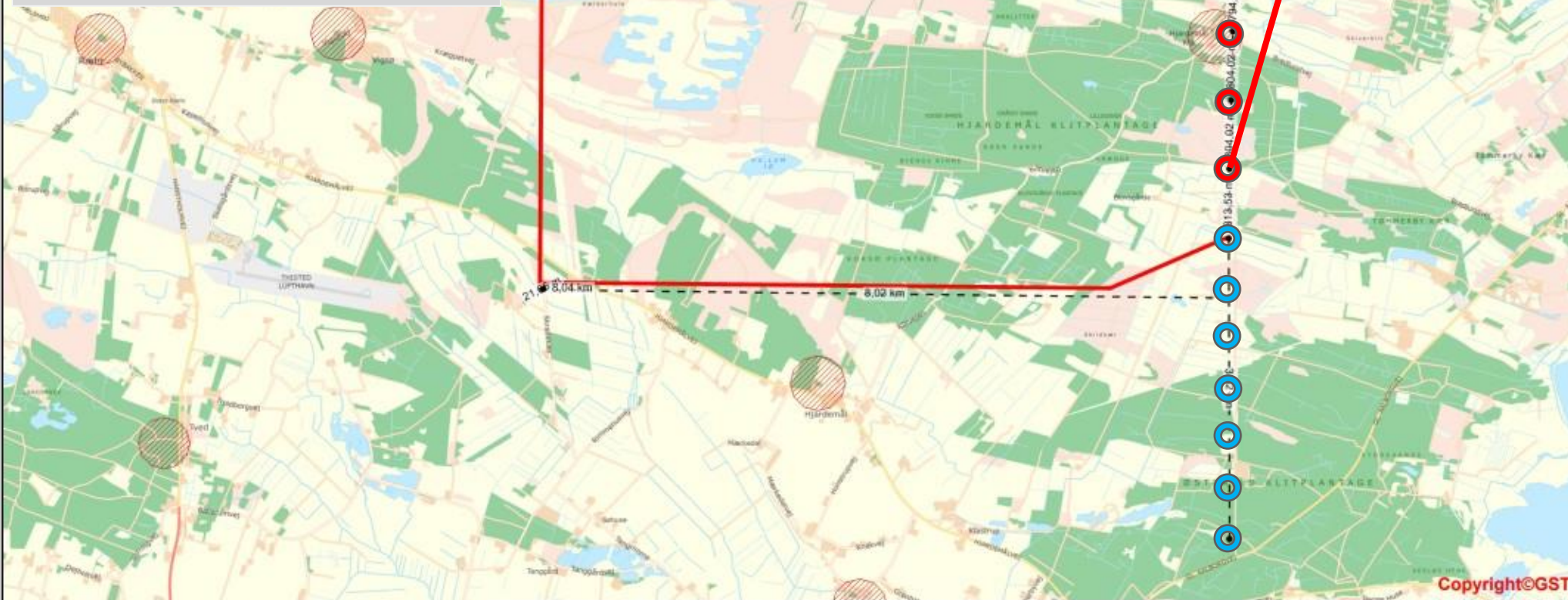


Testcenter udvidelse med 5 møller - støjzoner
 1,5 km = nuværende støjzone.
 3,5 km - 2 nye 450 m pladser (fra Notatet).
 4,5 km - reel afstand fra 2 nye pladser
 6,5 km - akkumuleret yderligere 3 møller.

Tidspunkt: 17-12-2023 12:39:59
 Målestoksforhold: 1:131545

Copyright © GST

Ifølge sidste screeningsnotat, så kan møllelinjen for de 5x 450 m møller drejes 8 grader østlig for at undgå kirkebeskyttelse, således at nordligste mølle kommer mere end 1 km tættere på Lild Strand, hvilket vil give endnu større støj og skyggeproblemer for ca. 200 ejendomme



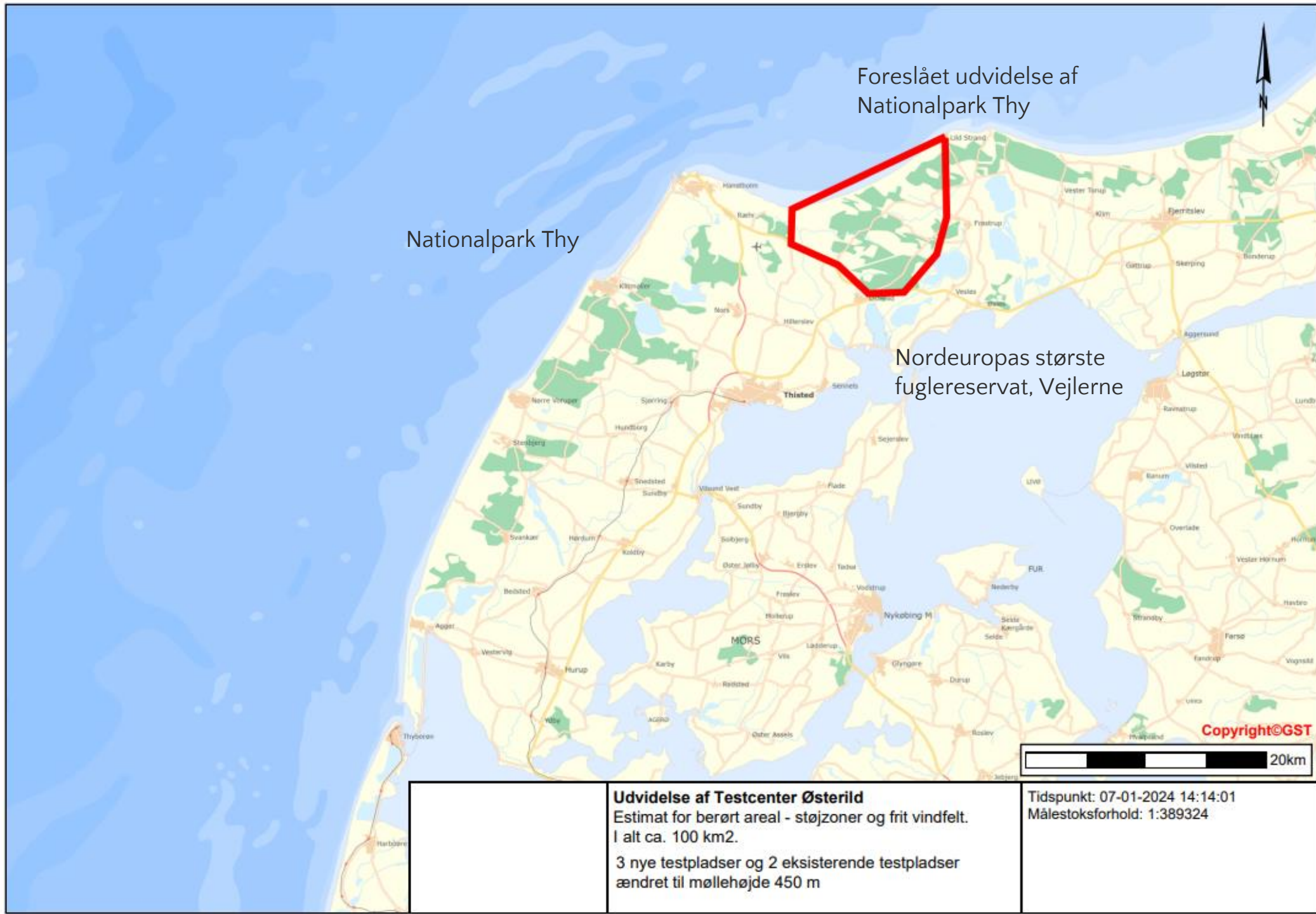
Måling	
Antal linjer:	2
Samlet længde:	15,59 km



Udvidelse af testcenter Østerild.
Rødt område indikerer frit vindfelt foran, hvor alt skal planeres ned/fjernes.
5 pladser mod nord er 450 m pladser.
3 nye og 2 eksisterende flyttet til 800 m afstand.

Tidspunkt: 17-12-2023 15:43:27
Målestoksforhold: 1:65164

Copyright©GST



--

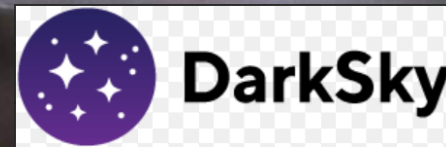
Udvidelse af Testcenter Østerild
Estimat for berørt areal - støjzoner og frit vindfelt.
I alt ca. 100 km².
3 nye testpladser og 2 eksisterende testpladser
ændret til møllehøjde 450 m

Tidspunkt: 07-01-2024 14:14:01
Målestoksforhold: 1:389324

Borgerdrevet udvikling siden 2017

Fastboende og sommerhusejere i Lildstrand igangsatte på eget initiativ udviklingsværksteder og udarbejdede en vedligeholdt masterplan for at skabe bosætning og udvikling af erhverv og turisme.

- Bæredygtig strategi: Stille turisme på stedets betingelser (udnytte stedbundne potentialer – beskyttet natur)
- Mange projekter gennemført, og med egen fundraising (mere end 9 mio. kr. indsamlet og investeret)
- Rammeprojekter, der har stor betydning lokalt men også betydning for hele Thisted Kommune, der vil være destruerede med en udvidelse:
 - Dark Sky Park Bulbjerg er internationalt certificeret 14/12 2023 – 4 års frivilligt arbejde.
 - Udvidelse af Nationalpark Thy med stækningen fra Vigsø til Bulbjerg er langt i proces – 5 års frivilligt arbejde.
- International Forskningsartikel fra RUC omkring processen og det unikke samarbejde mellem fastboende og fritidshusejere.
- Af samme grunde ønsker EU at inddrage Hawboernes forening i Lild Strand, der står bag udviklingsarbejdet, i et projekt om Smart Villages – <https://www.smartrural27.eu/village/lild-strand/>



HISTORIK

- 2010 Etablering af testcenter
- 2016 Udvidelse
- 2023/2024 Screening for udvidelse

TROVÆRDIGHED?



KONSEKVENSER FOR EN BEFOLKNING OG EN HEL EGN

- Eksproprieringer: Ca. 200 personer fordrives
- Skolen lukker – elevgrundlaget forsvinder ganske enkelt
- Dagligvarebutik forsvinder
- Foreningslivet dør – faldende medlemstal
- Arbejdspladser forsvinder – skattegrundlag forsvinder
- Boliger uden for ekspropriationerne (Økonomi – Livskvalitet- Sundhed)
- Bæredygtighed for et helt område fjernes
- Thisted kommune siger klart NEJ!
- Ingen bosætning
- Fraflytning – erfaringer fra indvielsen og udvidelsen af testcentret
- Devaluering af en egn – fratager vores stedbundne kvaliteter
- DK i balance?
- Tilflyttere har efter sidste udvidelse disponeret i god tro – landejendomme/sommerhuse bebos af børnefamilier





Familieliv

Rødderne

Bosætning og Branding

Trivsel og Trusler



Forpligtende Fællesskaber

Det nære
Foreningerne
Lægelivet - unik udkant



Det Gode Liv

Landdistrikternes Lykkeparadoks
Frihed og Fremtid
Familie, Fællesskab og Fri natur



MENTAL SUNDHED

> Forsker er inspireret af Thy

Forskning har vist, at det særligt er tre faktorer, der har betydning i forhold til at styrke vores mentale sundhed og forsker Line Nielsen ser gode rammer og muligheder for den i Thy.



ELSEVIER

Social Science Research 98 (2021) 102581

Contents lists available at [ScienceDirect](#)

Social Science Research

journal homepage: www.elsevier.com/locate/ssres

The rural happiness paradox in developed countries

Jens F.L. Sørensen

Department of Sociology, Environmental and Business Economics, University of Southern Denmark, Degnevej 14, DK-6



Spørgsmål til ministeren



Hvordan sikrer ministeren et uvildigt og upartisk datagrundlag for konsekvensberegningerne (under fuldt rådgiveransvar), så vindmølleindustrien og DTU Wind ikke alene fastsætter kriterierne og beregningerne for testcenterplacering?



Hvordan håndterer ministeren inhabiliteten i forhold til testcenterplacering ud fra lokale tilhørsforhold frem for tyngden af konsekvenser?



Hvad er ministerens øvre grænse for ekspropriationer, afledte konsekvenser for et helt landdistrikt, destruktion af unikke naturområder og afvikling af udkantsdanmark i udvikling?



Hvad er ministerens baggrund for at begrænse den offentlige adgang til information om konsekvensernes omfang i testcenterplaceringen?



På hvilken måde planlægger ministeren fremadrettet at bidrage til en retfærdig, gennemsigtig og borgerinddragende proces?

Baggrundsslides

Links til baggrundsinfo:

[Dark Sky Park Bulbjerg becomes Denmark's second International Dark Sky Park | DarkSky International](#)

<https://darksky.org/places/dark-sky-park-bulbjerg/>

[Hawboerne Lildstrand](#)

Masterplan: [Hawboerne Lildstrand](#)

Forskningsartikel: https://hawboerne.dk/uf/130000_139999/134475/0d48e544eff08d7cbcf97568f78505b0.pdf

<https://www.fredninger.dk/fredning/lild-klit-og-hjardemaal-klit/>

<https://play.tv2.dk/serie/laegeloftet-i-thy-tvmidtvest>

[Vindmøllebranchen vil trække i håndbremsen: Nu skal møllerne ikke være højere | Indland | DR](#)

[Udvidelse af NPT: PowerPoint Presentation \(hawboerne.dk\)](#)



FORKLARING TIL KORTENE

100 kvadratkilometer af Nordthy bliver påvirket negativt

Testcenter Østerild er **uhensigtsmæssigt** placeret, omgivet af byer og bebyggelse. Bl.a. ligger Hjardemål Kirke og kirkegård i et nyt møllefelt. Vinkles møllerækken som foreslået 8 grader for at undgå dette, er støjzonen 1 km tættere på Lild Strand med 200 huse.

- Støj- og skyggeproblemer vil ramme begge sider af møllerækken i bebygget Nordthy – værst mod øst og vest
- Da kysten i Vigsø Bugt er **nord-nordvestvendt**, betyder kravet om frit vindfelt på land, at yderligere 3400 hektar natur skal planeres.

Disse hektarer omfatter EU klitfredninger, Natura 2000-områder, fredskov og Bilag IV-arter langs Danmarks længste ubebyggede kyststrækning med hidtil stort turisme- og udviklingspotentiale for lokalområdet.

Hensigtsmæssig placering af et nyt testcenter vil være:

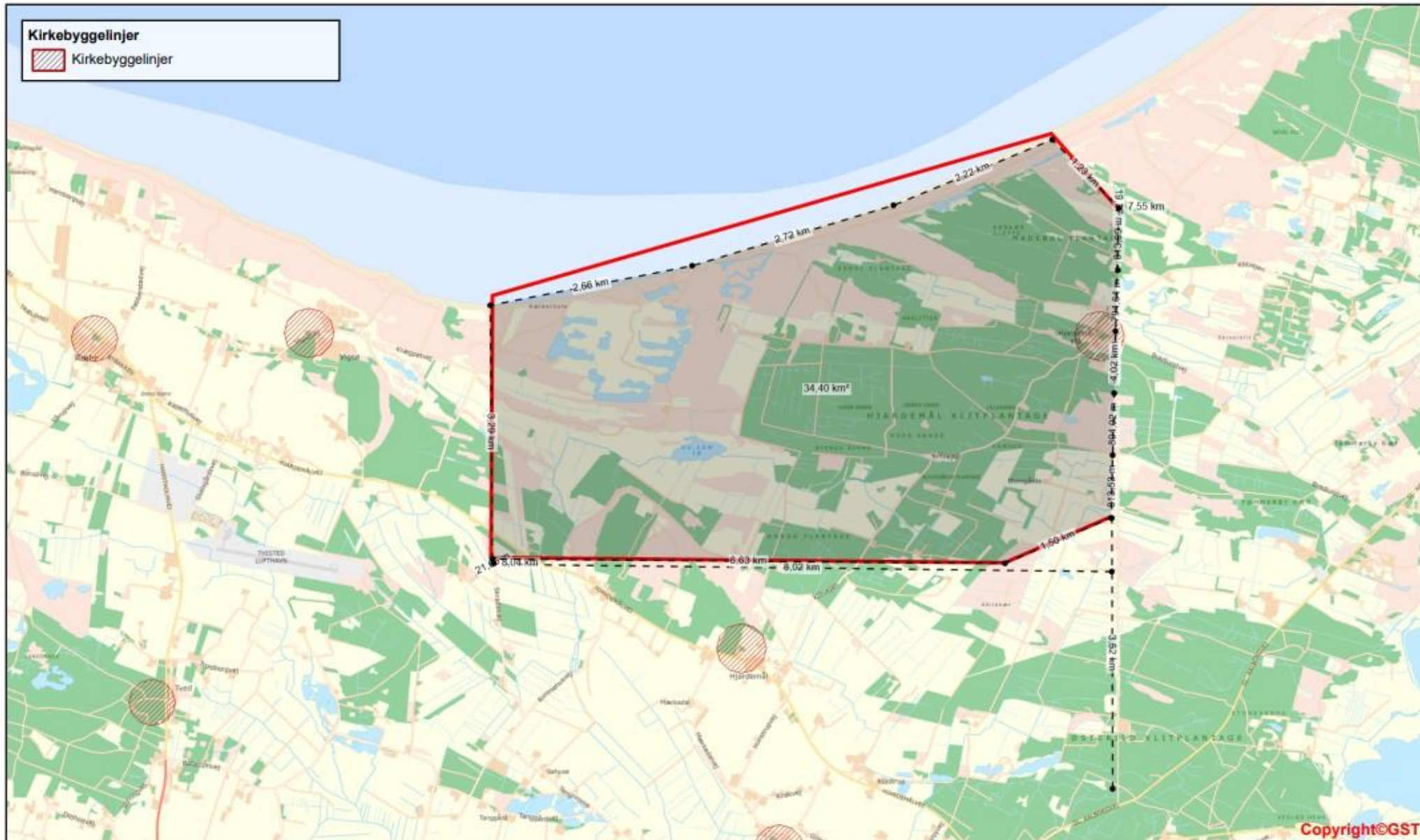
- ved en **vestvendt** kyst med et frit vindfelt ud over havet med kun én østvendt støjzone og skyggezone og med minimal bebyggelse i området/landbrugsjord.

Åbenhed, objektivitet, behovsanalyse??

- Vindindustrien og deres lobbyorganisation Green Power DK udfører selv screening og alle beregninger og definerer dermed også selv forudsætningerne for disse. Uvildige rådgivere inddrages ikke i processen.
- Vindindustrien stiller nu selv spørgsmålstejn ved, om det giver mening at fortsætte våbenkapløbet om højder over 300 m. Vindindustrien giver underskud og mangler kapital til udviklingsprojekter. Er der behov for et nyt testcenter?

Kirkebyggelinjer

 Kirkebyggelinjer



Måling

Antal linjer:	2
Samlet længde:	15,59 km
Antal arealer:	1
Samlet areal:	34,40 km ²
Samlet omkreds:	24,30 km



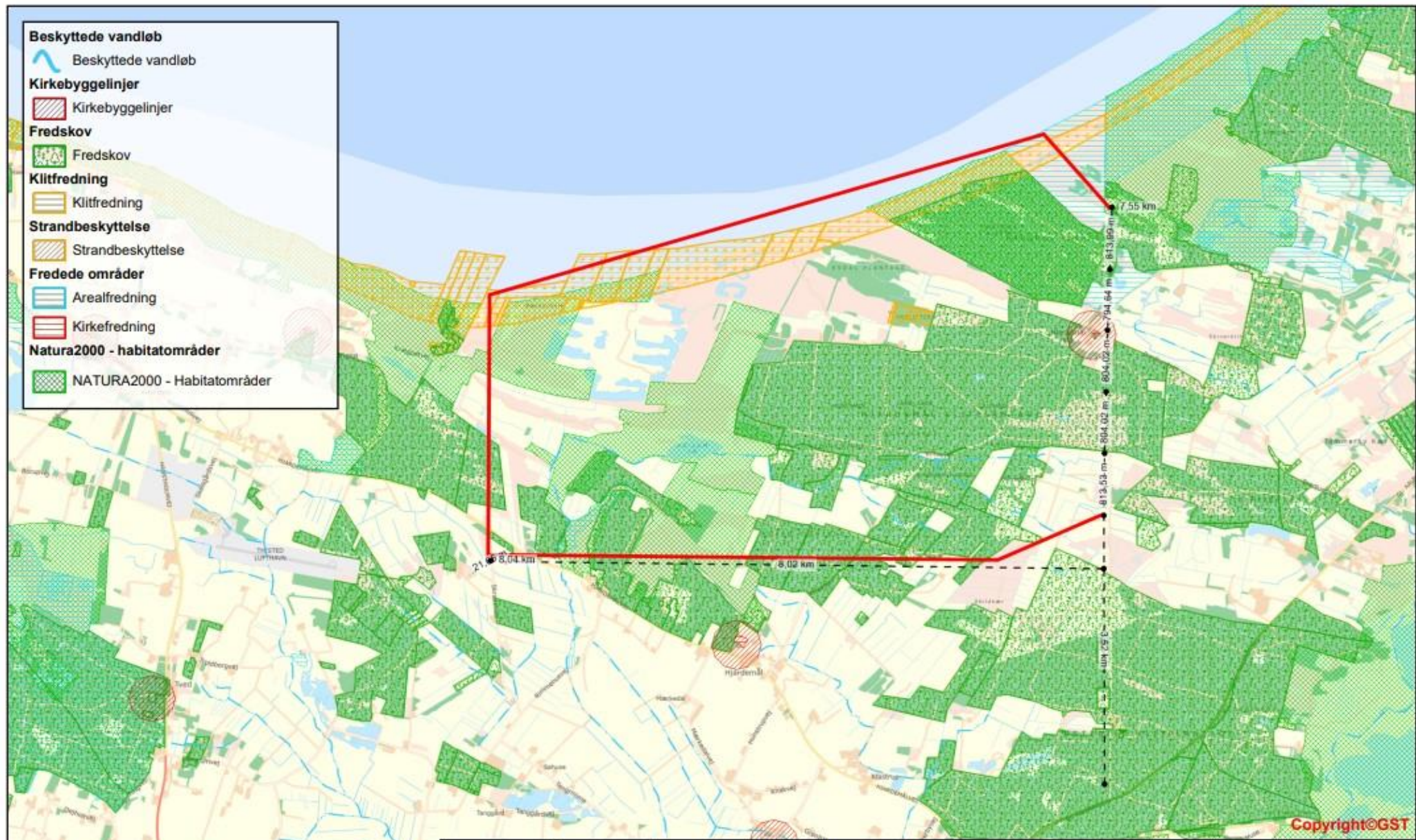
Udvidelse af testcenter Østerild - frit vindfelt areal.

Rødt område indikerer frit vindfelt foran, hvor alt skal planeres ned/fjernes.
5 pladser mod nord er 450 m pladser.
3 nye og 2 eksisterende flyttet til 800 m afstand.

Tidspunkt: 17-12-2023 15:54:31

Målestoksforhold: 1:65164

- Beskyttede vandløb**
- Beskyttede vandløb
- Kirkebyggelinjer**
- Kirkebyggelinjer
- Fredskov**
- Fredskov
- Klitfredning**
- Klitfredning
- Strandbeskyttelse**
- Strandbeskyttelse
- Fredede områder**
- Arealfredning
 - Kirkefredning
- Natura2000 - habitatområder**
- NATURA2000 - Habitatområder



Copyright©GST

Måling	
Antal linjer:	2
Samlet længde:	15,59 km




Udvidelse af testcenter Østerild.
 Rødt område indikerer frit vindfelt foran, hvor alt skal planeres ned/fjernes.
 5 pladser mod nord er 450 m pladser.
 3 nye og 2 eksisterende flyttet til 800 m afstand.

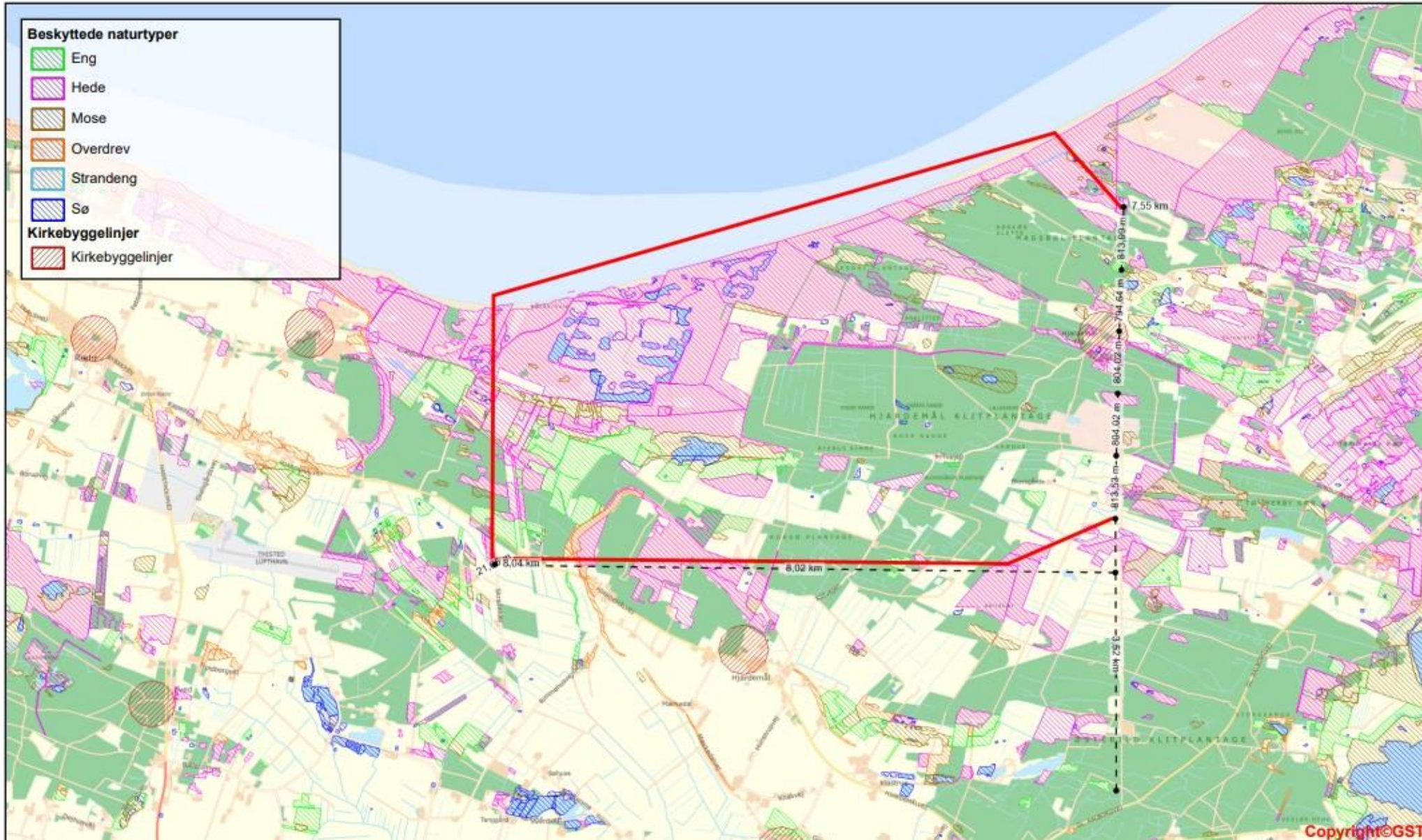
Tidspunkt: 17-12-2023 15:47:29
 Målestoksforhold: 1:65164

Beskyttede naturtyper

-  Eng
-  Hede
-  Mose
-  Overdrev
-  Strandeng
-  Sø

Kirkebyggelinjer

-  Kirkebyggelinjer



Copyright © GST

Måling

Antal linjer: 2
Samlet længde: 15,59 km

**Udvidelse af testcenter Østerild. Beskyttede natur...**

Rødt område indikerer frit vindfelt foran, hvor alt skal planeres ned/fjernes.
5 pladser mod nord er 450 m pladser.
3 nye og 2 eksisterende flyttet til 800 m afstand.

Tidspunkt: 17-12-2023 15:50:28

Målestoksforhold: 1:65164