

FORETRÆDE - TRANSPORTUDVALGET



PÅ VEGNE AF DJURSLAND

Agenda – Foretræde for Transportudvalget

Kort introduktion af deltagere fra Djursland

Michael, Kasper, Jørgen, Henrik

Brændende Platform

Michael, Kasper, Jørgen, Henrik

Djurslands Store Virksomheder Frygter for Fremtidig Vækst

Jørgen, Henrik

Infrastruktur konferencen 8. Maj 2023 (Business Djursland)

Jørgen

Djursland i tal

Michael, Kasper

Forslag til den videre proces?

Transportudvalget



Kort Introduktion – Foretræde for Transportudvalget



**Michael Stegger
Jensen**

Borgmester (S)
Syddjurs Kommune



Kasper Bjerregaard

Borgmester (V)
Norddjurs Kommune



Jørgen Laursen

Divisionsdirektør Terma
Aerostructures A/S



Henrik Carstensen

CEO, Grenaa Havn A/S



Djursland – i centrum af Danmark



Brændende Platform – Hovedvej A15 bremser væksten

Tiltrækning af virksomheder og arbejdskraft er et stigende problem på Djursland.



Øget trafik på A15 vil bremse væksten på Djursland.



2+1 Vej vil supportere Danmarks største vækstgenerator (Aarhus)



2+1 Vej helt til Grenaa kan lette trykket på E-45 og E-20

Djurslands store virksomheder frygter for fremtidig vækst

SCANPAN[®]
DENMARK


Stena Line


ERHVERVSAKADEMI

kvadrat
Kvickly



HSM INDUSTRI A/S


DS
Smith




Kattegatcentret


Grenaa Havn
Support your business


MC Tag A/S · Nyhåbsvej 1 · 8540 Kolind · Tlf. 8639 2950 · mctag.dk

Business Djursland – Netværk for Store Virksomheder



kronospann

avXperten[®]

VAM
ENTREPRENØRFIRMA




DJURS
sommerland
Vi elsker legebørn


DJURSLANDS BANK

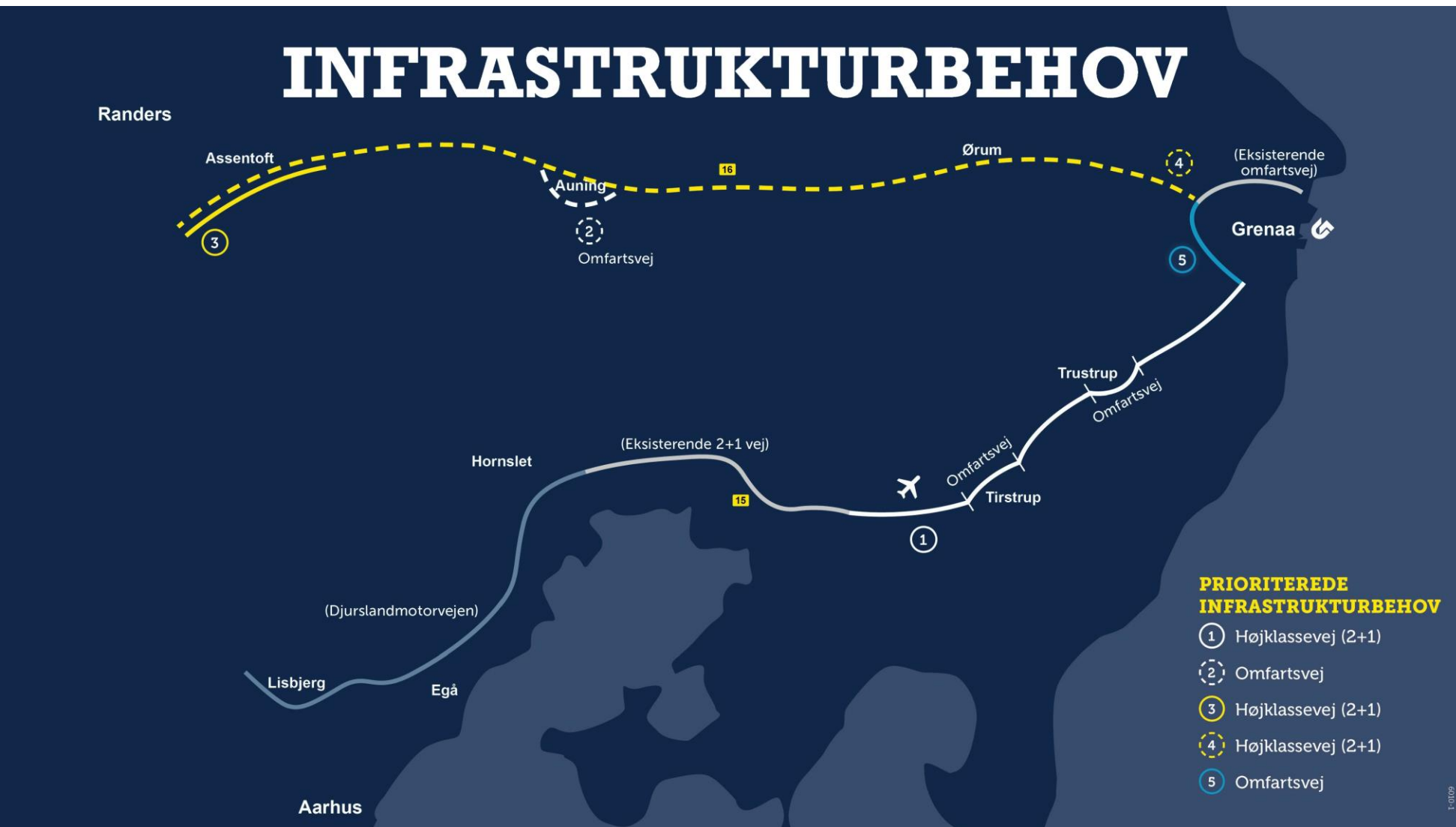
TERMA[®]


KYST
HOTELLET
Djursland

AARHUS
AIRPORT


De Danske Gærfabrikker


Behov for opgradering af ruter til Grenaa Havn



Grenaa Havn

300 tunge lastbiler om dagen til Grenaa Havn.

79.200 lastvognstog om året.

Stena Line:

35.000 lastvognstog årligt til og fra Sverige.

Forventet stigning til 70.000 lastvognstog om året næste 5 år

Infrastruktur Konference 8. Maj 2023

VEJEN TIL FREMTIDENS VÆKST

INFRASTRUKTUR PÅ DJURSLAND I ET NATIONALT PERSPEKTIV

KONFERENCE MANDAG D. 8. MAJ 2023

BUSINESS
DJURSLAND



AARHUS
AIRPORT

"Tiltrækningen af medarbejdere og virksomheder til Djursland skal forbedres. Infrastrukturen er en meget stor hæmsko - vejen fra Aarhus føles meget lang, da der er meget tung trafik på landevejen. Vi har behov for en udvidelse af vejnettet, så vi kan tiltrække både virksomheder og medarbejdere"

– Jørgen O.M. Laursen, Senior Vice President,
TERMA AEROSTRUCTURES A/S

"Tilgængelighed til Aarhus Airport er et vigtigt konkurrenceparameter. Dertil er en stærk infrastruktur en væsentlig faktor for lufthavnens vækst og for hele Østjylland, som Danmarks næststørste vækstcenter."

– Lars Dige Knudsen, bestyrelsesformand
AARHUS AIRPORT A/S

"Forudsætningen for at fastholde og tiltrække stærke servicevirksomheder på Djursland er at infrastrukturen fungerer"

– Allan Hougaard, Adm. direktør
VAM A/S

"Hvert år bruger 40.000 lastbiler den blå motorvej til Sverige via Grenaa Havn. Det er godt for CO2-udslippet, men kræver, at Djursland har plads til dem på asfalten."

– Henrik Carstensen, CEO
GRENAA HAVN A/S

SE PROGRAM OG TILMELD DIG PÅ [BUSINESSDJURSLAND.DK/ARRANGEMENTER](https://businessdjursland.dk/arrangementer)

Infrastruktur Konference 8. Maj 2023



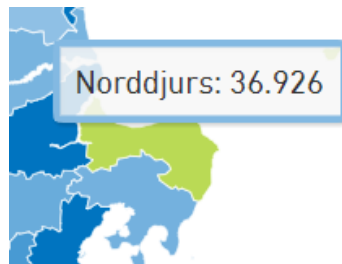
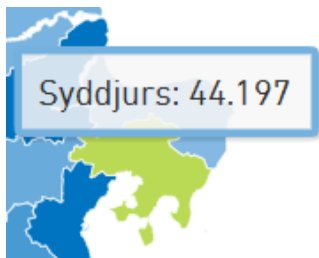
- Politikere og erhvervsliv var samlet i Aarhus Airport til konference om infrastruktur.
- Omkring 90 deltagere fra kommuner og erhvervsliv tilbragte eftermiddagen i Aarhus Airport, hvor der var sat fokus på infrastruktur og infrastrukturen på Djursland i særdeleshed.

Manifest underskrevet



Djursland i tal - Erhverv

Indbyggere

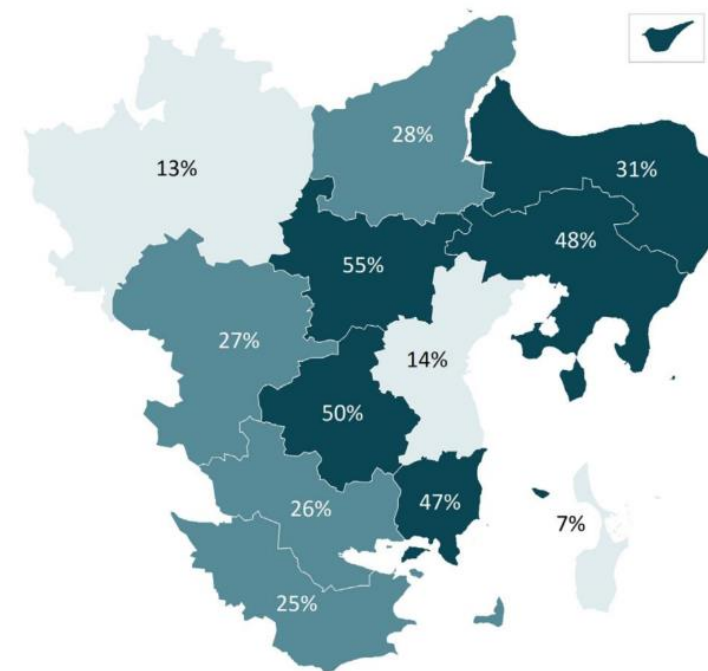


	Norddjurs	Syddjurs
Private arbejdspladser	10.568	10.932
Antal arbejdspladser indenfor en times kørsel	208.879	303.875
Pendling ud af Kommunen	6.130	11.233
Pendling ind i Kommunen	3.875	5.401

Kilde: Frekvens 2021, udgivet Februar 2022

ANDEL BORGERE, DER PENDLER TIL EN ANDEN MEDLEMSKOMMUNE

Kortet viser, hvor stor en andel af de beskæftigede borgere med bopæl i hver kommune der har arbejdssted i en af de andre medlemskommuner i Business Region Aarhus. Tal for 2020.

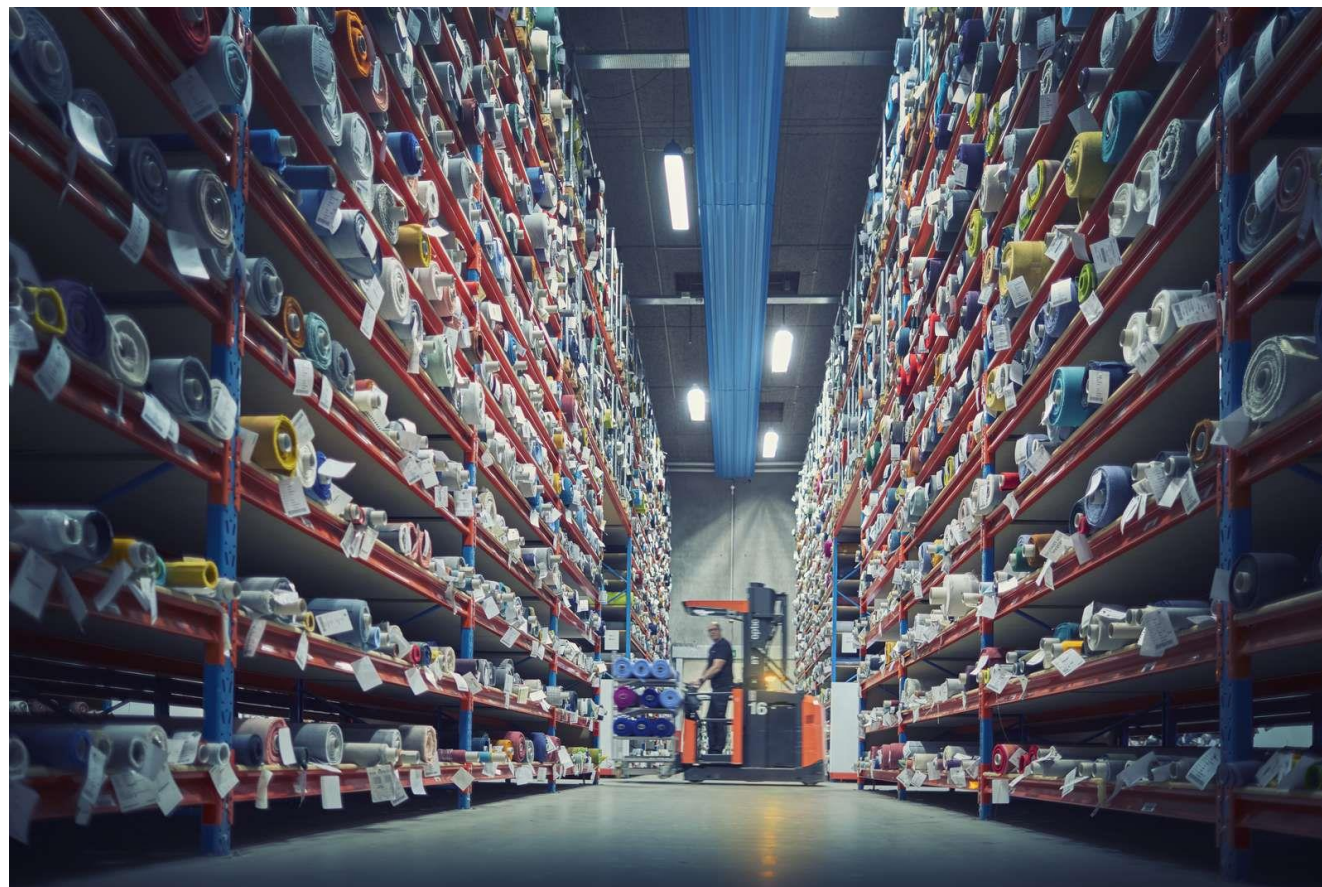


Djursland i tal - Vækst

Djursland leverer – men vi kan misse vækstmuligheder uden tilstrækkelig infrastruktur, som kobler til Østjylland

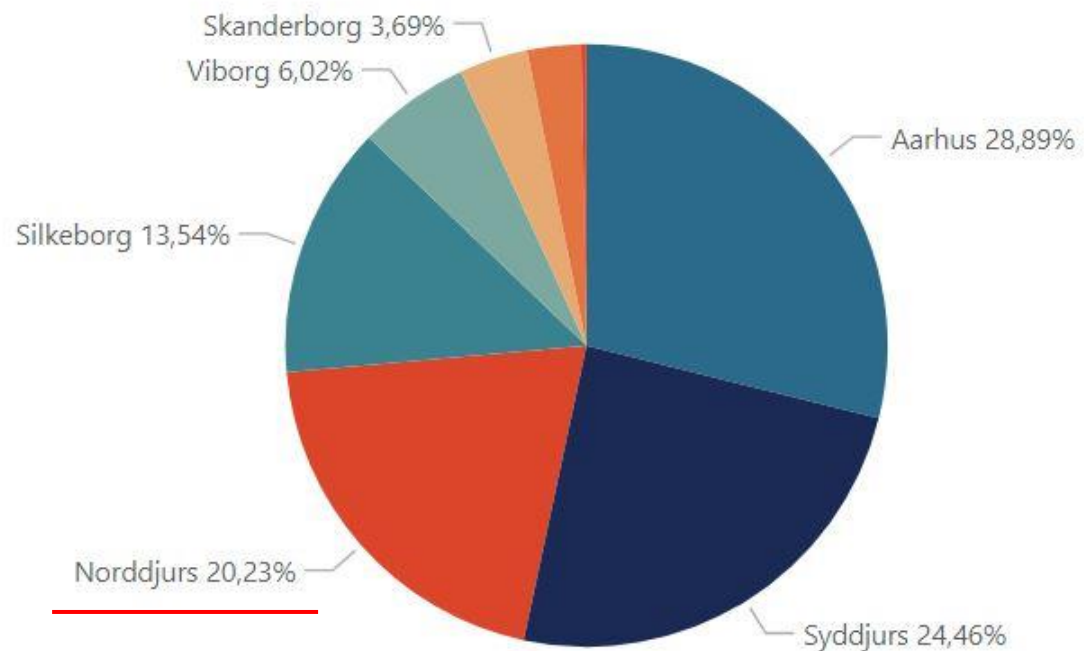
Vækst i Eksport (2016-2022)

Norrdjurs	Syddjurs	Østjylland
9 %	19 %	21%



Djursland i tal – andel af turismen i Østjylland

Andel af de samlede overnatninger - 2022



Antal kommercielle overnatninger på Djursland i 2022	2,2 mio.
-------------------------------------------------------------	-----------------

Besøgstal på Djurslandske top attraktioner i 2022	1,7 mio.
----------------------------------------------------------	-----------------

Turismens omsætning på Djursland i 2021	3,7 mia. kr.
------------------------------------------------	---------------------

Beskæftigelse inden for turismen på Djursland 2021	1.230 jobs
-----------------------------------------------------------	-------------------

Forsvarsindustrien Tager Ansvar – Infrastruktur Skal Understøtte Vækst

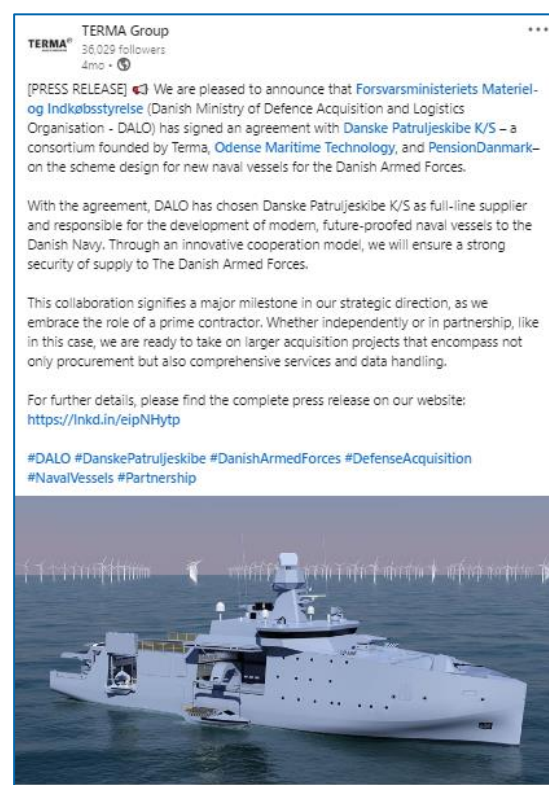
Dansk Luft- og Missilforsvar



TERMA A/S med hovedkvarter i Lystrup og produktions sites både i Lystrup og Grenaa tager et stort ansvar ifm. de igangværende donationer til Ukraine og ikke mindst den nødvendige oprustning af forsvaret for at nå 2% af BNP.

Det er vigtig at lokal infrastruktur understøtter vækststrejsen – **Tiltrækning af arbejdskraft.**

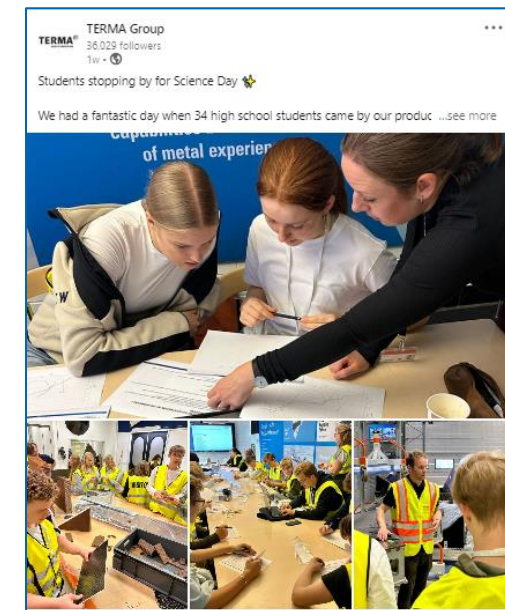
Danske Patruljeskibe



F-35 Kampfly



Tiltrækning



Virksomhederne på Djursland gør en stor indsats for at tiltrække flere unge til Erhvervsuddannelserne.

TAK FOR JERES OPMÆRKSOMHED



PÅ VEGNE AF DJURSLAND – MICHAEL, KASPER, JØRGEN, HENRIK