

FØROYA POLITI



Præsentation 23. januar 2023



Færøernes Politi – en politikreds midt i Atlanterhavet

Én ud af 15 politikredse i Rigsfællesskabet

Samme opbygning og samme kompetencer
som politikredsene i Danmark

I udgangspunktet selv bærende på samme
præmisser som kredsene i Danmark

Kan kalde på de samme assistancelementer
som de øvrige kredse

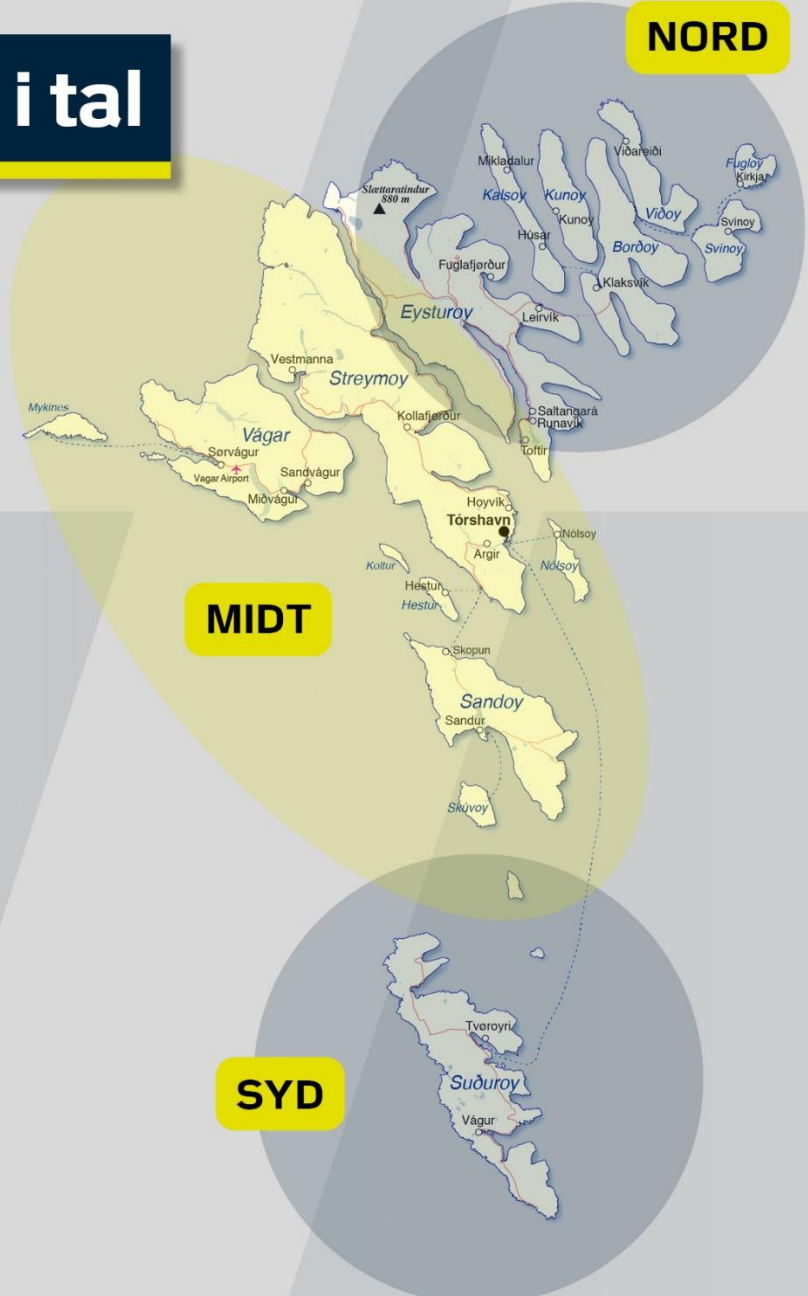
Håndterer både Folketingets og Lagtingets
lovgivning

Møder for Retten på Færøerne og Østre Landsret



Færøernes Politi i tal

Ca. 170 ansatte (ca. 147 årsværk) – heraf 113 politiuddannede, hvoraf 9 er under uddannelse i Danmark (ratio er en politi-tjenestemand for ca. hver 520 indbyggere. Ca. det samme som i Danmark), 4 anklagere og ca. 53 civil ansatte. (Ultimo 2022.)



Tre distrikter: Nord, Midt og Syd

Seks tjenestesteder – heraf tre med døgnbemanning

Bevilling 2024 ca. 115,4 mio. kr.

Løndel ca. 91 mio. kr.

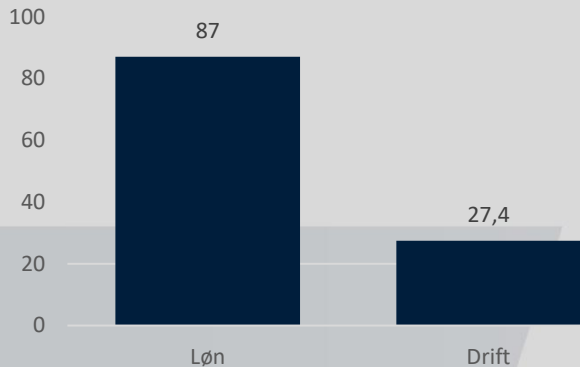
Driften ca. 25 mio. kr.

Ca. 80% af driftsbudgettet faste udgifter, fx husleje

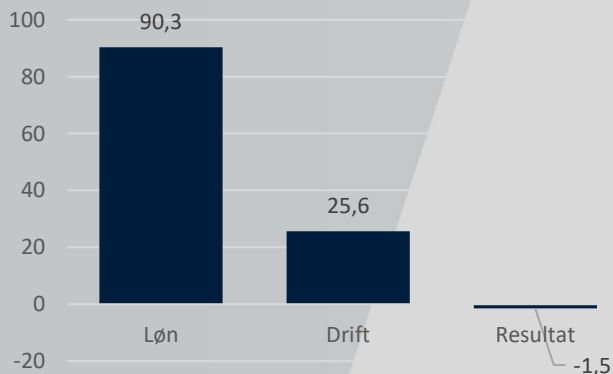


BUDGET OG FORBRUG 2023

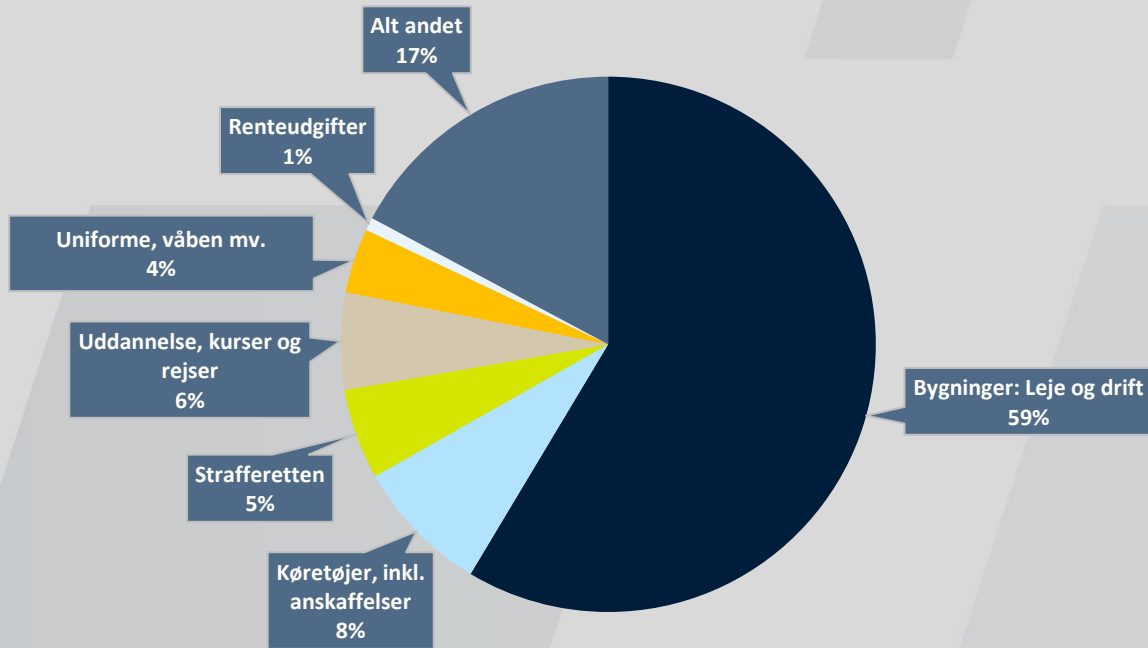
Bevilling 2023 114,4



Forbrug 2023 115,9



Drift 2023 25,6



- Bygninger: Leje og drift
- Køretøjer, inkl. anskaffelser
- Strafferetten
- Uddannelse, kurser og rejser
- Uniforme, våben mv.
- Renteudgifter
- Alt andet

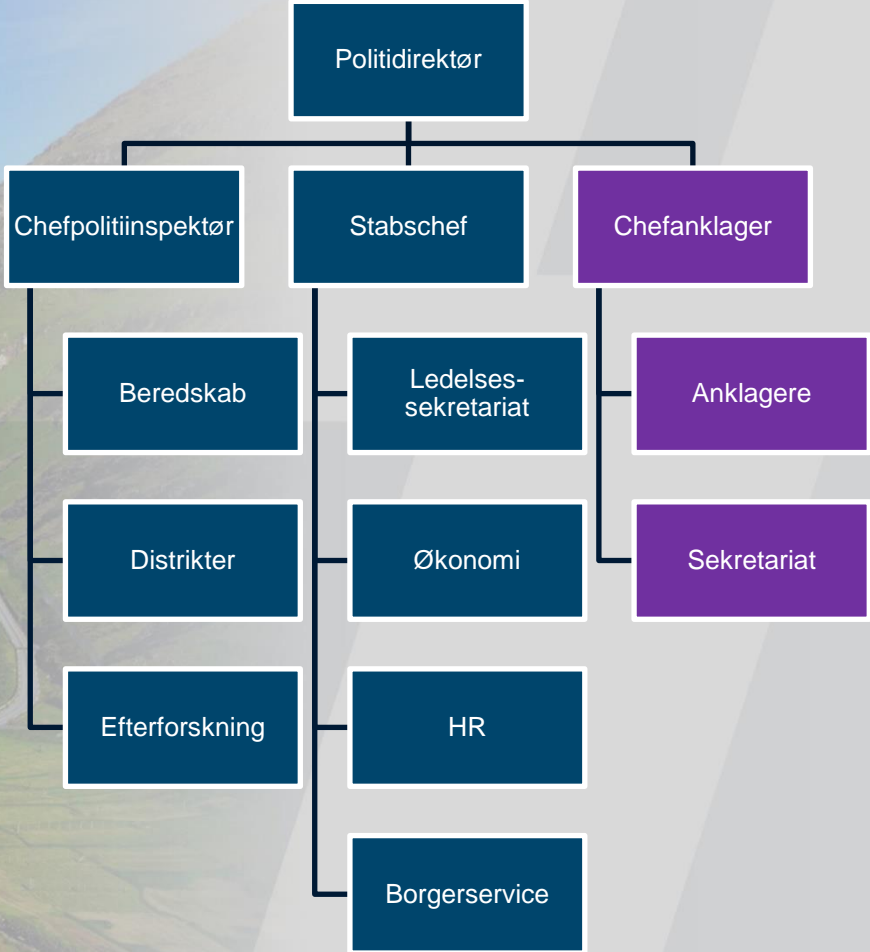
* Tallene er baseret på prognose 3 for 2023, da 2023 er ikke afsluttet endnu regnskabsmæssigt.



KREDSSENS KENDETEGN



ORGANISATIONEN



KRIMINALITET - HOVEDKRIMINALITETSGRUPPER

STRAFFELOV

- Vold
 - Sædelighedskriminalitet
 - Narkotikakriminalitet
 - Berigelseskriminalitet – særligt internetbedrageri – vinder frem
-

SÆRLOVE

- Færdselslov
- Lov om euforiserende stoffer
- Dyrevelfærdsloven
- Skatte- og afgiftslovgivning
- Søloven



ARBEJDSTILLADELSER OG VISUM

	2018	2019	2020	2021	2022
Udstedte pas	6721	6082	3343	6130	9848
Ansøgninger om opholds-/arbejdstilladelse, inkl. sammenføring	1629	2059	2031	2248	3011
Tilbagerejsetilladelser	508	456	392	570	774
Transferordning for sømænd (Seamen in Transit)	100	110	71	61	69
Grænsekontrol i lufthavn - indrejse	121	118	512	71	84
Grænsekontrol i havn - Indrejse	45	61	60	10	55
Grænsekontrol i havn - Indrejse - lempet	0	4	0	1	1



MISBRUG AF BØRN SOM EKSEMPEL

Gerningsindhold	År	2016	2017	2018	2019	2020	2021	2022	2023	Total
Samleje med barn under 15 år		0	3	1	0	1	2	1	0	8
Samleje med plejebarn/stedbarn m.v.		0	0	0	0	1	0	1	0	2
Anden kønslig omgæng. m/barn under 15 år		0	0	0	1	0	1	0	0	2
Anden kønslig omgæng. m/barn under 12 år		4	1	8	1	1	3	0	0	18
Andet seksuelt forhold med barn under 12 år		1	1	0	1	0	0	0	0	3
Børnepornografi		4	2	1	2	7	1	6	60	83
Børnepornografi, besiddelse af/bekendt med		0	3	3	2	4	7	12	7	38
Hovedtotal		9	10	13	7	14	14	20	67	154

- Figuren viser antallet af anmeldelser
- Betydelig variation i tallene
- Tallene skal ses i forhold til befolkningsunder-laget
- Variation skyldes formentlig – ud over statistisk unøjagtighed – at fokus på området øges med omtale af enkeltsager
- Tendens til flere anmeldelser ved omtale
- Øget fokus blandt professionelle
- Øget samfundsmæssig fokus
- Børnehus ligesom i Danmark
- Formentlig et betydeligt mørketal – stigmatisering af både krænkeren og den krænkede
- Stigningen i ”børnepornografi” i 2023 skyldes politikredsen fra feb. 23 begyndte at modtage NCMEC efterretninger. Den afledte effekt af underretningerne forventes af fortsætte



NARKOTIKAKRIMINALITET



Betydelig ændring i narkotikabilledet over de sidste 25 år

Hash tidligere altdominerende rusmiddel

I dag er spørgsmålet ikke, "hvad du kan få, men hvad du vil have"

Hyppige beslag af hash i kiloklassen

Ligeledes større beslag af fx amfetamin og ecstasy

Mulige tegn på forbindelser til det danske bandemiljø

Stor pengerigelighed blandt unge kombineret med mange muligheder for indsmugling

"Hyppige beslag af hash i kiloklassen"

- 2018 beslaglagt 8,8 kg
- 2022 beslaglagt 46,5 kg.
- 2023 beslaglagt +65 kg.

Straffelovens § 290a - Hvidvask - benyttes i større udstrækning for at tage pengebeløb fra personer, der bringer penge ud af Færøerne



OPERATIV KAPACITET

Køretøjer – samme flåde som i Danmark, patruljebiler uniformeret/civil, hunde- (4 patruljehunde og 1 narkohund), 4 MC, RHIB-båd, MIK (mobil indsats koncept) og "Nærpoliti bus"

Romeokapacitet – ca. 20 fordelt på distrikt Midt og Nord. Evnen til at reagere på farlig g-mand m.v. inden, der kan tilgå assistance. Mulighed for at afløse indtrængningshold – december 2019 (skud-sag)

Radiomateriel – KIMA indført 1.12.2020 – LTE baseret (mobil net infrastrukturen) – meget mobildækning i hele landet – 98 %. Herunder også undersøiske tunneler

Bevæbning som i Danmark – pistol, maskinpistol og karabin

Flådestyring – ingen "Bifrost anlæg". Alene GPS-enhed – ingen mulighed for dataopslag i bilerne eller på terminaler



EFTERFORSNINGSKAPACITETER

Aflytning – særskilt indkøbt til Færøerne og Grønland – alene telefoni – ingen data. Et stort ønske, da modus flytter sig dertil. Ingen mulighed for "ghost sms"

- Godt og tæt samarbejde med de to teleselskaber på Færøerne – Føroya Tele og Nema (Tidl. Vodafone)

3(4) tekniske efterforskere – politiudd. Højt udd.niveau og stærke kompetencer. Pkr. tilstræber at have grundlaget for udlæsning af alle typer devices. Dyrt i software, men nødvendigt for ikke at være for afhængig af NSK/NC3 – Generelt godt samarbejde med NSK/NC3

Særligt fokus på Storage for ikke at skulle sende sensitivt materiale med post til Danmark – informationssikkerhed

Særlig udfordring med manglende logningsbekendtgørelse – Teleselskaberne anvender i stor udstrækning dynamiske IP-adresser til kunderne

- Særskilt aftale med Rplt. Politiområdet, hvis DUP har behov for indgreb i medd. Hemmeligheden hos Færøernes Politi



POLITIETS IT-SYSTEMER



Særskilt udfordret på IT området

- Ingen anvendelse af POLSAS – er i gang med implementeringsfasen. Forventet drift årsskiftet 2024-2025
- Særskilt problematik omkring udveksling af persondata. Færøernes Politi anses som usikkert tredjeland, da Færøerne ikke er medlem af EU
- Tredjelandsprobatikken forventes afklaret snarest for så vidt angår retshåndhævelsesområdet, men består for det administrative område
- Denne problemstilling begrænser muligheden for at anvende en lang række IT-systemer/hjælpesystemer (afrapportering – driftsdata m.v.)
- Særskilt problematik med logning af brugeradfærd i Niflheimr
- Politikredsen implementerer brug af WorkZone medio 2024



SAMARBEJDE OM FOREBYGGELSE

AKTUELT

- SSP (skole, socialvæsen, politi)
 - Rådet for Færdselssikkerhed
 - Samarbejde med landsstyret om narkotikastrategi
-

I STØBESKEEN

- SSP Plus (18-24årige)
- PSP (psykiatri, socialvæsen, politi)
- Landstyret har vedtaget en "misbrugsstrategi", der omfatter en række initiativer med tværsektorielt samarbejde og forebyggelse



2020

Antal	Måned											Total	
	1	2	3	4	6	7	8	10	12				
Gerningsindhold													
00170 KLAGESAGER	1		2									1	4
00173 KLAGESAGER VEDRØRENDE ADFÆRD	2	3		1	1	1	1	1	1				10
00174 STRAFFESAGER MOD POLITIFOLK (FORØVET UNDER TJENESTEN)													0

2021

Antal	Måned												Total
	1	2	3	4	5	7	8	9	10	11	12		
Gerningsindhold													
00170 KLAGESAGER	2	2	2	3	1	1	1	2	2	4	1		21
00173 KLAGESAGER VEDRØRENDE ADFÆRD	1		2	2		1	1	1	1	2			11
00174 STRAFFESAGER MOD POLITIFOLK (FORØVET UNDER TJENESTEN)													0

2022

Antal	Måned											Total	
	2	3	4	5	6	7	8	9	10	11	12		
Gerningsindhold													
00170 KLAGESAGER	1		2	2	1	1	2	2	1	1	2		15
00173 KLAGESAGER VEDRØRENDE ADFÆRD	1		2		3	1		4		1			12
00174 STRAFFESAGER MOD POLITIFOLK (FORØVET UNDER TJENESTEN)		1					1	1	1		1		5

2023

Antal	Måned											Total	
	1	2	3	4	5	7	8	9	12				
Gerningsindhold													
00170 KLAGESAGER	2	1	1				1	1	1				7
00173 KLAGESAGER VEDRØRENDE ADFÆRD						1							1
00174 STRAFFESAGER MOD POLITIFOLK (FORØVET UNDER TJENESTEN)					1			1		1			3

