

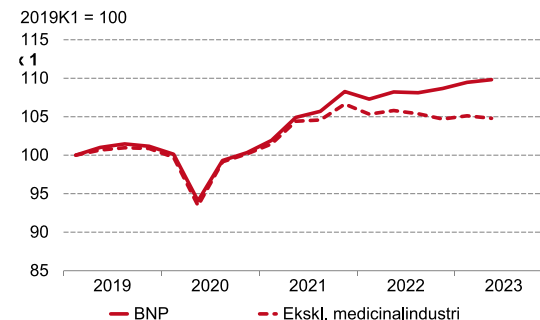
DANSK ØKONOMI, EFTERÅR 2023

Udsigt til omtrent stilstand i dansk økonomi

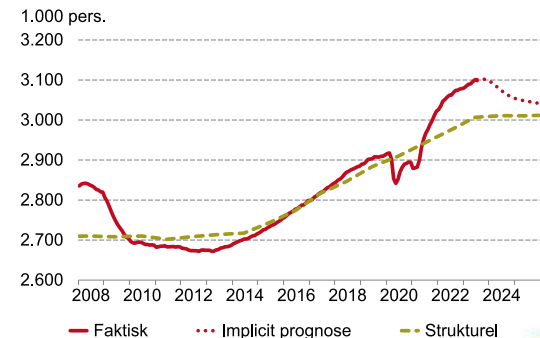
Afmatning og gradvis normalisering

- Prognose tilsiger afmatning af dansk økonomi i 2024
 - BNP vækst i 2023 drevet af medicinalindustrien. Stilstand i resten af økonomien
- Prognosen tilsiger aftagende kapacitetspres i 2024 fra højt niveau
 - Beskæftigelsesgap på ca. 3 pct. i 2023 reduceres til 2¼ pct. i 2024
 - Andre indikatorer tyder dog på mindre pres
- Finanspolitikken burde strammes i 2024, hvis prognosen holder stik

BNP



Beskæftigelse

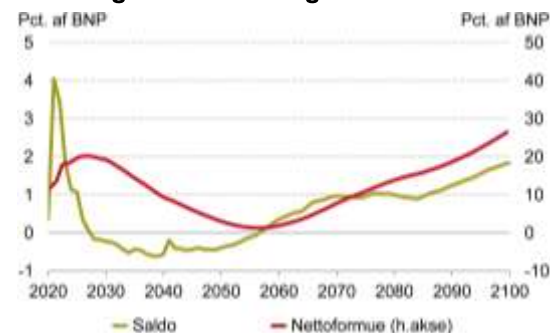


Sunde offentlige finanser

Finanspolitikken er holdbar på lang sigt, og budgetloven overholdes

- Budgetlovens underskudsgrænse overholdes
- Holdbarhed på 0,3 pct. af BNP
 - Lavere end regeringen, som har HBI på 1,5 pct.
 - Forskel elimineres stort set, hvis ens antagelser om tilbagetrækningsadfærd og produktivitetsvækst
- HBI 0,7 pct.point lavere end i efteråret 2022
 - Skyldes politiske prioriteringer, ikke udtryk for realøkonomisk forandring
 - Nye udgiftslofter 2024-27 løfter offentlig forbrug

Offentlig saldoudvikling



Regulering af private lejeboliger

Både positive og negative effektivitetseffekter

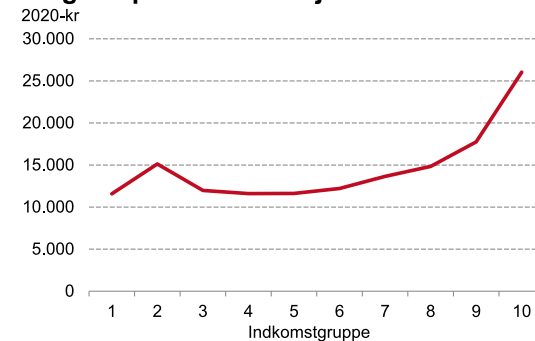
- Huslejeregulering kan have positiv såvel som negativ virkning på effektiviteten af samfundsøkonomien
 - Positiv: Modvirker markedsmagt (historisk begrundelse for reguleringen)
Forbrugerbeskyttelse (jf. regler for huslejestigningstakt)
 - Negativ: Dårligt match mellem lejere og boliger
Lavere mobilitet kan mindske produktiviteten i samfundet
- Analyser i kapitlet viser, at 15-35 pct. af lejernes boliger afviger markant fra den, de ville vælge uden huslejeregulering
 - Hovedsageligt er der tale om for små boliger

Regulering af private lejeboliger

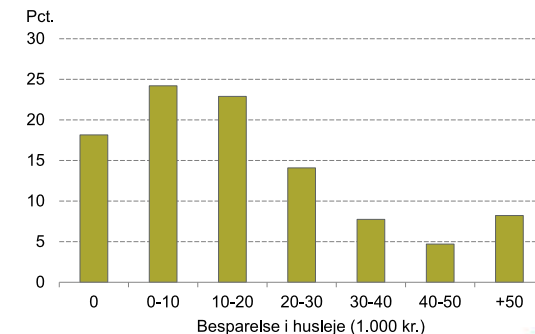
Huslejustregulering påvirker fordeling

- Kapitlet analyserer fordelingsvirkningerne
 - GINI falder fra 0,301 til 0,299 på disponibel indkomst, hvis huslejustbesparelser indregnes
 - Blandt lejerne er besparelserne absolut størst for lejere med høj indkomst (men relativt mindst)
 - Endvidere stor forskel i besparelse blandt borgere med ens indkomst
- Huslejustregulering svagt fordelingsinstrument
 - Andre tiltag må ventes at kunne gavne lav- og mellemindkomstgrupper

Årlig besparelse i husleje



Besparelse for lejere med lave indkomster

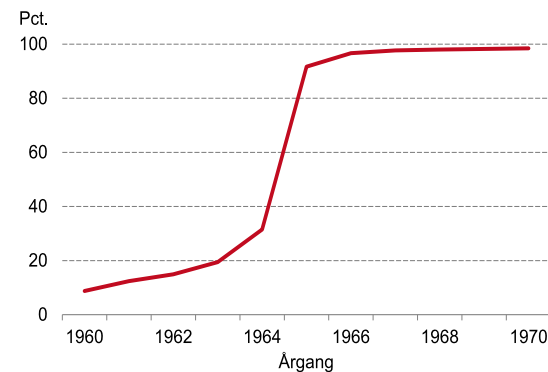


Langsigtede effekter af offentlig sundhedsindsats

Indførelsen af vederlagsfri børnetandpleje undersøges

- Betydelig interesse for at undersøge dynamiske effekter af offentlige udgifter
- Kapitlet undersøger en markant velfærdsstatsreform:
Universel børnetandpleje
- Spørgsmålet: Effekter (fx på almen sundhed) når børnene er blevet voksne?

Andel med børnetandpleje



Langsigtede effekter af offentlig sundhedsindsats

Analysen kan ikke påvise effekt på langsigtede udkomme

- Undersøger en række forskellige udkomme fra sundhed over arbejdsmarkedstilknnytning
- Analysen kan ikke påvise statistisk signifikante langsigtede effekter
- Analysen danner dermed ikke grundlag for en opdatering af beregningspraksis i det lovforberedende arbejde

Ingen statistisk signifikante effekter

