

**Bevar mad- og  
drikkekartoner:**

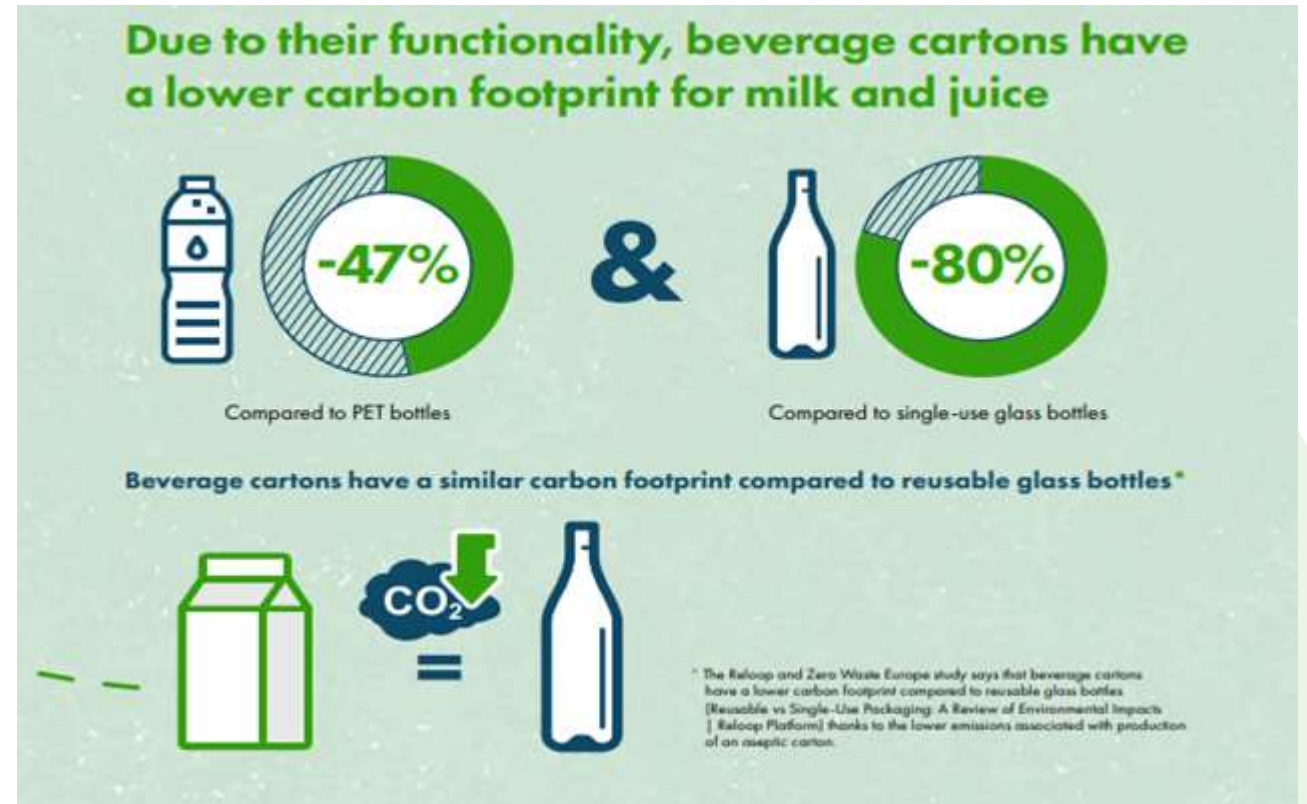
**Sæt et mål og lad  
industrien finde  
vejen**

*Alex Henriksen, Talsperson for ACE i Danmark  
og Direktør for Tetra Pak i Nordeuropa*

# Mad- og drikkekartoner gavner klimaet uden at gå på kompromis med fødevarerens sikkerhed



- ⚡ **Tre vigtige forudsætninger for at bevare mad- og drikkekartoner:**
- ⚡ Genanvendelse af høj kvalitet skal foregå i et åbent kredsløb (open loop).
- ⚡ Der er behov for evidensbaserede retningslinjer for, om en emballage er designet, så den kan genanvendes (DfR).
- ⚡ Mikrobiologisk følsomme produkter såsom mælk og juice skal fritages fra genbrugsmålene.



## Hvis der ikke bakkes op om disse tre opfordringer, risikerer vi:



Mere plastik på  
markedet

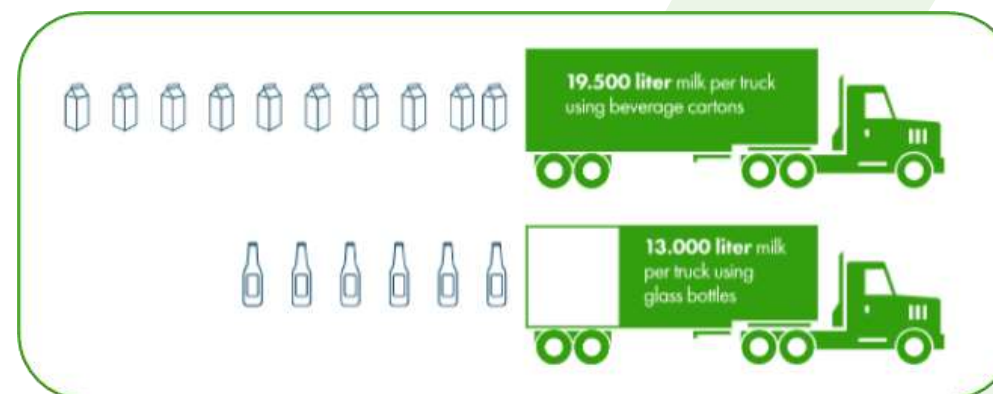
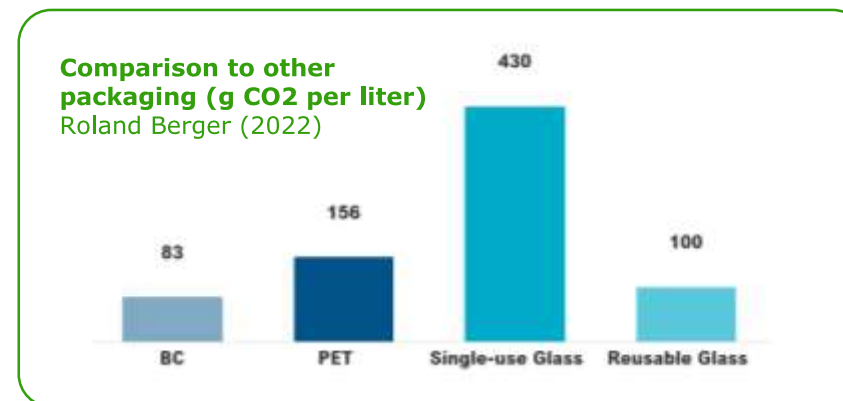
Højere udledning af  
fossile brændsler

Emballage, der vil  
være modstridende  
med EU's grønne  
pagt og  
klimaambitioner

# Mad- og drikkekartoner er den bedste emballage til følsomme fødevarer, fordi:



- Mad- og drikkekartoner har et lavere CO2-aftryk end glas, plast og genbrugelige flasker i kategorien mælk og juice.
- Sikrer lang holdbarhed uden tilsætning af konserveringsmidler, og uden at indholdet og næringsværdien forringes.
- Reducerer forurening og madspild.

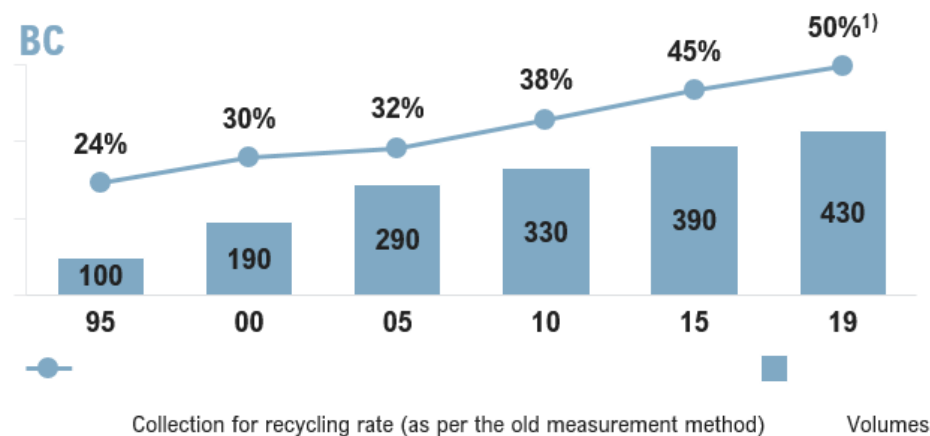


# Indsamling er forudsætningen for genanvendelse

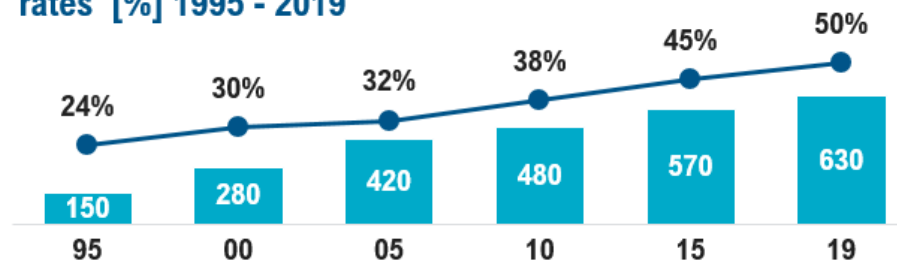


- Derfor opfordrer vi til et obligatorisk **indsamlingsmål** på 90% for at opnå 70% genanvendelse.
- Erfaringer fra Belgien, Holland og Tyskland viser, at der er sammenhæng mellem indsamlingsmål og genanvendelsesrate.
- Mad- og drikkekartoner genanvendes på ca. 20 genanvendelsesanlæg på tværs af Europa, bl.a. i Tyskland og Sverige.
- Der er ikke miljømæssig eller økonomisk mening i, at have genanvendelsesanlæg i alle lande.

Volumes collected for recycling [k tons] & rates as percent of put-on-market 1995 - 2019



CO<sub>2</sub>e avoided due to BC recycling [k tons] & collection rates [%] 1995 - 2019



1 pp BC recycling =  
12,700 tons CO<sub>2</sub>e



**Tak for  
opmærksomheden**

