

## Foretræde for Energi-, Forsynings- og Klimaudvalget den 25. oktober 2018 kl.14

*Emnet for foretrædet er Baltic Pipe projektet, vedrørende Energinets ønskede placering af stor kompressorstation ved Tågeskov /Everdrup på Sydsjælland.*

### Deputation:

Charlotte Roest -frivillig lokal ildsjæl, samt medlem af Næstved Byråd -Socialdemokratiet  
Harevænget 79  
4733 Tappernøje  
Tlf. +45 2212 5092  
Email: [charlotteroest@hotmail.com](mailto:charlotteroest@hotmail.com)

Tina Bjerregaard Jensen, lokal borger  
Everdrupvej 27  
4733 Tappernøje  
Tlf.+45 2142 5000  
Email: [lundegaard@sport.dk](mailto:lundegaard@sport.dk)

Mogens Hansen, medlem af bestyrelsen i Everdrup Bylaug  
Everdrupvej 11  
4733 Tappernøje

### Sagsfremstilling

Der er udtrykt mange klimapolitiske synspunkter om Baltic Pipe. Det er dog ikke dem, som vi ønsker at opnå endnu en drøftelse af ved foretrædet for Energi-, Forsynings- og Klimaudvalget på Christiansborg den 25. oktober 2018 kl.14.

Formålet med foretrædet er at oplyse Energi-, Forsynings- og Klimaudvalget om de vidtrækkende konsekvenser, som den tilhørende, men kun periferisk omtalte, kompressorstation vil få såfremt den placeres som fremført af Energinet i det foreløbige Idéoplæg til Baltic Pipe projektet.

Everdrupområdets borgere har med stor interesse læst materialet fra Energinet, hvilket får os til at reagere nu i den tidlige fase og inden investeringsbeslutningen træffes. Vi ønsker at bidrage med vores lokale viden og dermed gøre beslutningsgrundlaget mere fyldestgørende.

For uddybning af den følgende information henvises til det vedlagte bilagsmateriale.

#### **Nordeuropas kommende største kompressorstation** <sup>(bilag 1-6)</sup>

Med Baltic Pipe følger behovet for en ny og meget stor kompressorstationen, hvis opgave iflg. Energinet, er at hæve trykket i gasledningen fra ca. 50 bar til ca. 120 bar og sikre en jævn forsyning af gas til Polen døgnet og året rundt.

I dag er Energinets kompressorstation ved Egtved Nordeuropas største, og vi har oplevet denne ved selvsyn under et besøg sammen med TV Øst på foranledning af Energinet.

Det var en chokerende oplevelse, da vi er bekendte med at kompressorstationen ved Everdrup både bliver en tredjedel større og Nordeuropas største anlæg. Desuden skal den nye station være i drift døgnet rundt op ad mere end 260 beboere i landsbyen Everdrup og et lokalområde, hvor der samlet set bor mere end 390 borgere indenfor en radius af 1,5 km. Beboerne i området har bosat sig i netop dette område grundet et landskab med højt beliggenhed, en fantastisk udsigt over attraktiv kuperet og bevaringsværdig natur med træk af herregårdslandskab og kulturhistoriske interesser, hvilket ikke ses foreneligt med et industrianlæg.

#### **Tilsidesættelse af rapportkonklusioner** (bilag 7-12)

En rapport udarbejdet af det uvildige Urland, skulle danne baggrund for Energinets Idéoplæg. Formålet var at redegøre for **De landskabsmæssige forhold er vurderet i bred forstand**, også omfattende den oplevelsesmæssige betydning, kulturhistorie, rekreative interesser, bebyggelser, udsigt etc.

- I Energinets Ideoplæg genkendes ikke Urlands konklusioner.
- I Energinets Ideoplæg tages ikke hensyn til kompressorstationens størrelse og driftomfang i forhold til befolkningstætheden og deraf følgende konsekvenser i lokalområdet.
- Energinets idéoplæg vælges placering nr. 5, Everdrup. Ud af rapportens 13 mulige placeringer, vælger Energinet dermed nr. 5 på listen frem for de fire områder med størst mulige hensyn til lokalbefolkningens landskabs- og rekreative interesser.

#### **Borgernes bekymringer** (bilag 13-14)

Som lodsejer får man økonomisk kompensation for gener i forbindelse med projektet. Men som nabo til en lodsejer bliver man ikke kompenseret, men vil have mange af de samme gener: støj, forringelse af ejendomspriser, stavnsbinding til bolig, generel utryghed i forhold til eksplosionsfare og eventuelt krigsmål.

#### **Spørgsmålstegn ved valget af placering**

Energinet er fast besluttet på placering nr. 5. Det fornemmer og frygter vi selvom:

1. at der er hele 4 andre placeringer, der er udpeget som bedre egnede i Urland-rapportens konklusionsafsnit.
2. at Energinet betoner at der tages hensyn til indkomne høringsvar.
3. at der allerede i første høringsfase var indgivet høringsvar som modsiger Energinets Idéoplæg, argumenter samt tildeling af pointscore.
4. at Næstved Kommune i sit høringsvar også påpeger den uegnede placering.

#### **De menneskelige omkostninger** (bilag 15-22)

Med det fremlagte tracé for rørledningen bliver fantastisk natur generet uanset valget af kompressorstationens placering. Derfor står vi tilbage med spørgsmål som; hvordan det kan forsvares at Energinet vælger kompressorstationens placering i Everdrup fremfor de fire mere egnede placeringer andet steds? Og hvad må det koste et lokalsamfund menneskeligt og økonomisk at have et industrianlæg, som en storpolitisk skydeskive i baghaven?

---

Med venlig hilsen:

Bylauget og borgerne i Everdrup samt Tappernøje, Snesere og Everdrup Sognes Lokalråd

# Baltic pipe's kompressorstation

Bilagsmateriale til foretræde for Energi-, Forsynings- og Klimaudvalget den 25. oktober kl. 14

Deputation:

*På vejne af Lokalråd, Bylaug og borgere i Everdrup og omegn :*

*Charlotte Roest  
Mogens Hansen  
Tina Bjerregaard*



# Kompressorstationen

- **Den nye station bliver Nordeuropas største** (1/3 større end Nordeuropas nuværende største kompressorstation, som ligger i Egtved)
- Skal hæve trykket i gasledningen fra ca. 50 bar til 120 bar
- Fylder et areal på 13-15 ha
  - 188 parcelhusgrunde
  - 20 store fodboldbaner (105 x 68)
- Industrianlæg m. rørsystemer, skorstene og kompressorhuse over jorden
- Skal være i drift 24/7, modsat stationen i Egtved, som har færre kompressorer i drift og kun få gange om ugen og ikke 24/7

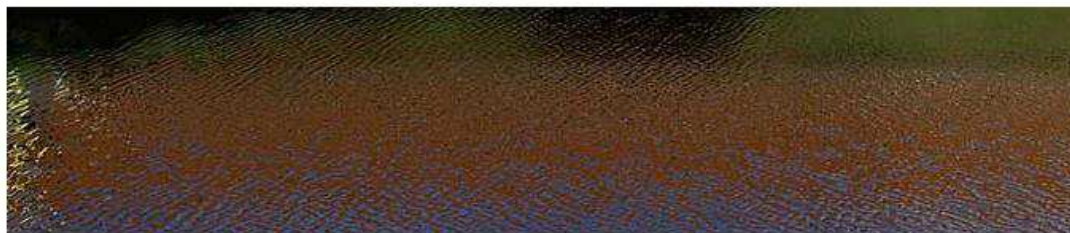
*Kilde:  
Info er indhentet i landskabsrapport og ved personlig deltagelse i interview med TV Øst på Egtvedbasen den 3. juli 2018, arrangeret af Energinet*





# Kompressorstationen i Egtved

C.F. Møller / YDELSER / OM OS / PROJEKTER / JO



BYGHERRE  
Energinet.dk

ADRESSE  
Egtved, Danmark

OMFANG  
4600 m<sup>2</sup> nybyggeri og 20.000 m<sup>2</sup>  
kompressorstation, 15 ha helhedsplan

Energinet.dk's nye gaskompressorstation i Egtved er  
Nordeuropas største kompressoranlæg og hjertet i det danske  
gastransmissionssystem.

Anlægget består af fire kompressorstationer og dertilhørende  
servicebygninger, der skal håndtere det kryds af ledninger med  
naturgas, som løber fra Tyskland op igennem Jylland samt østpå  
til Sverige.



<https://www.cfmoller.com/p/-da/Kompressorstation-Egtved-i2653.html>

# Oplevelse ved selvsyn...

TV ØST | SENESTE NYT TV WEBDOK TIP OS



TV ØST

06. JULI **CHARLOTTE ROEST (SOC.DEM)**  
BYRÅDSMEDLEM - NÆSTVED

**Energinet inviterer kompressor-modstandere til Jylland**  
Nyhedssendelse: 19:30 - 06. jul. 2018

Del Nytt vindue Teater



# Oplevelse ved selvsyn

Stevns Kommune: "Tak, men nej tak"

- ...Kompressorstationen vil fylde mindst 15 hektar svarende til ikke mindre end 188 parcelhusgrunde, hvilket er et **meget voldsomt visuelt indgreb i det natur- og kulturmiljø**, der omgiver Rødvig..., ...siger borgmester Mogens Haugaard.

- **Vi har været på tur til Egtved i Jylland**, hvor der findes en tilsvarende station. **Den var ikke særligt køn, og der er kun én eller to arbejdspladser tilknyttet stationen**, sagde udvalgsformand Steen S. Hansen (S).

Kilde:

<https://sn.dk/Stevns/Nej-tak-til-kompressorstation/artikel/691121>

TV ØST SENESTE NYT TV WEBDOK TIP OS

## Stevns vil ikke lægge jord til kompressorstation

TV ØST

04:22

1 af 2

Der skal lægges gasledninger på tværs af Danmark, der skal føre gas fra Norge til Polen. I den forbindelse skal der være én kompressorstation, der fylder op til 30 fodboldbaner. Den skal måske ligge med udsigt til Stevns Klint.

### Kommunalbestyrelsen i Stevns Kommune ønsker ikke at få en kompressorstation på størrelse med 20 fodboldbaner til kommunen.

KAREN MUNK EBBESEN

Rødvig på Stevns skal have en kæmpestor kompressorstation i forbindelse med konstruktionen af en op til 800 gasledning tværs over Danmark.

Det mener Energinet, der sammen med det polske gasselskab GAZ-SYSTEM vil fragte gas fra Nordsøen til Polen.

Kompressorstationen skal ligge på Sydøstsjælland - og helst tæt på det punkt, hvor gasledningen skal føres ned i Østersøen. Det skyldes, at stationen skal øge trykket og gasflowet, inden gassen sendes under vandet.

Energinet ser helst, at den bygges vest for Rødvig.

**Voldsomt visuelt indgreb**

13. okt 2017, kl. 14:46

- Stevns
- Politik
- Natur

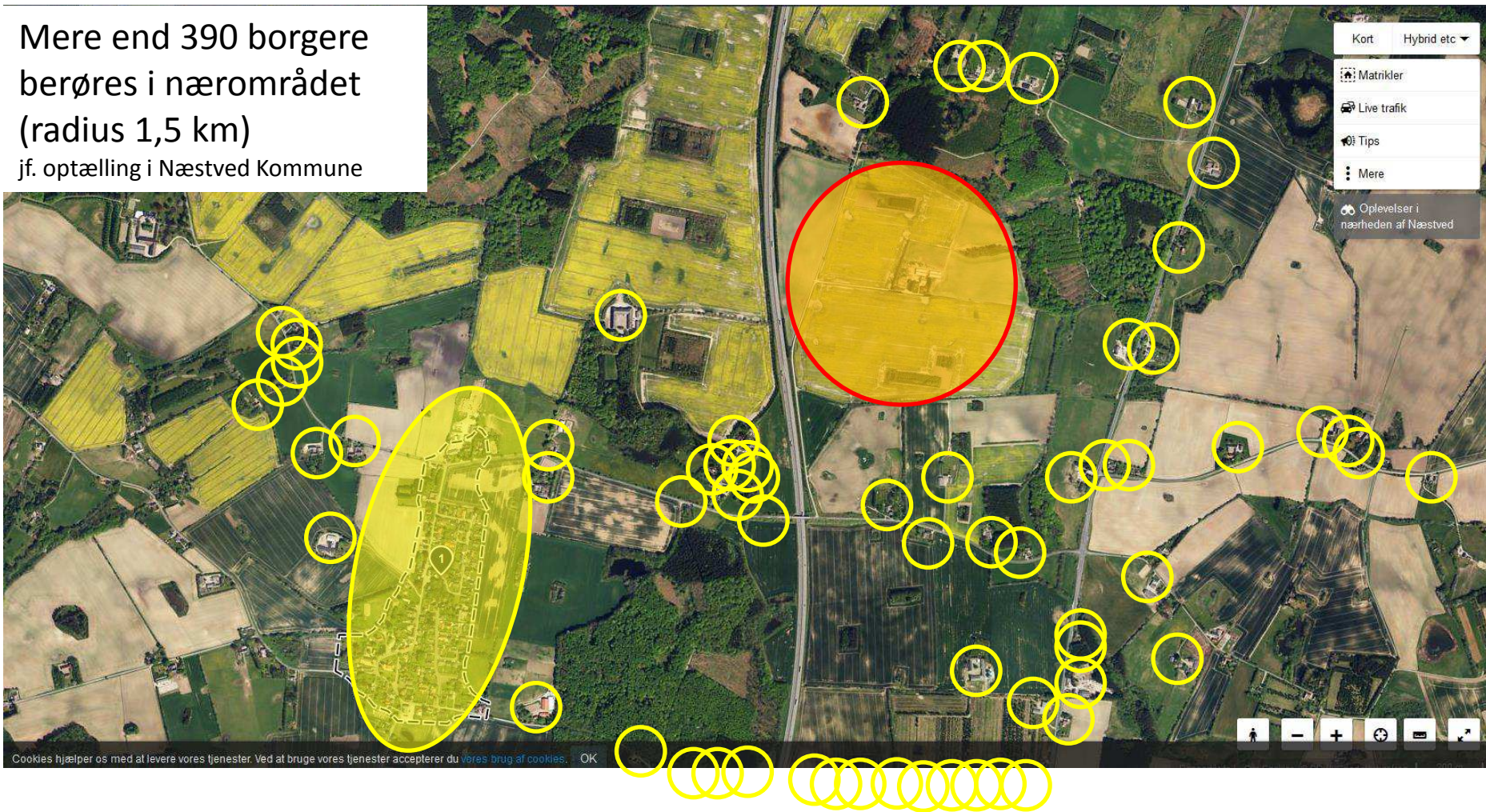
DEL ARTIKLEN

Tip os **HAR DU ET GODT TIP?**



# Antal berørte borgere

Mere end 390 borgere berøres i nærområdet (radius 1,5 km) jf. optælling i Næstved Kommune





Add.

# **TILSIDESÆTTELSE AF RAPPORTKONKLUSIONER**

# Uvildig landskabsrapport

Uddrag af forord i rapporten:

- ...redegjort for de landskabsmæssige påvirkninger, som en placering af en kompressorstation i ét de af mulige områder på forhånd kan forventes at medføre.
- **De landskabsmæssige forhold er vurderet i bred forstand**, og omfatter ikke kun rent landskabsæstetiske forhold, men også den oplevelsesmæssige betydning, kulturhistorie, påvirkning af rekreative interesser, bebyggelser, udsigt etc. ...



**Kompressorstation på Sydsjælland**  
Vurdering af landskabelige forhold  
**Udarbejdet af**  
Urland Aps  
September 2017



# Uddrag fra landskabsrapport

- I det omfang, man har udsyn mod stationen, vil den opleves som et meget teknisk præget anlæg
- Generelt er der ingen, hverken de ni allerede udpegede områder, eller de fire alternative forslag, som ikke i et eller andet omfang vil **påvirke enten landskabsmæssige og kulturhistoriske udpegninger og beskyttelser, eller vil medføre en visuel landskabelig påvirkning af de omkringliggende områder.**
- I det bakkede og kulturprægede sydsjællandske landskab **forekommer det usandsynligt, at der skulle kunne findes et område stort nok** til at rumme en kompressorstation af denne størrelse **uden at påvirke landskabsinteresserne.**



# Uddrag fra anbefalinger i rapport

- *Ud fra brede landskabsmæssige interesser vurderes **område 4** (Saksholmvej), **område 10** (Kohave) og **område 12** (Hyllede Vest) som de mindst komplicerede.*
- Generelt er de tre områder præget af afsondrede placeringer på god afstand af landsbyer og bebyggelser, og med begrænset eller meget begrænset synlighed i lokalområdet.








*Opførelsen af et nyt anlæg muliggør derfor også størst muligt hensyn til lokalbefolkningens landskabs- og rekreative interesser.*



- Vælges Faxe Nord-traceet vurderes **område 8** (Faxe Nord, Store Torøje) ligeledes som én af de mindst komplicerede placeringer.

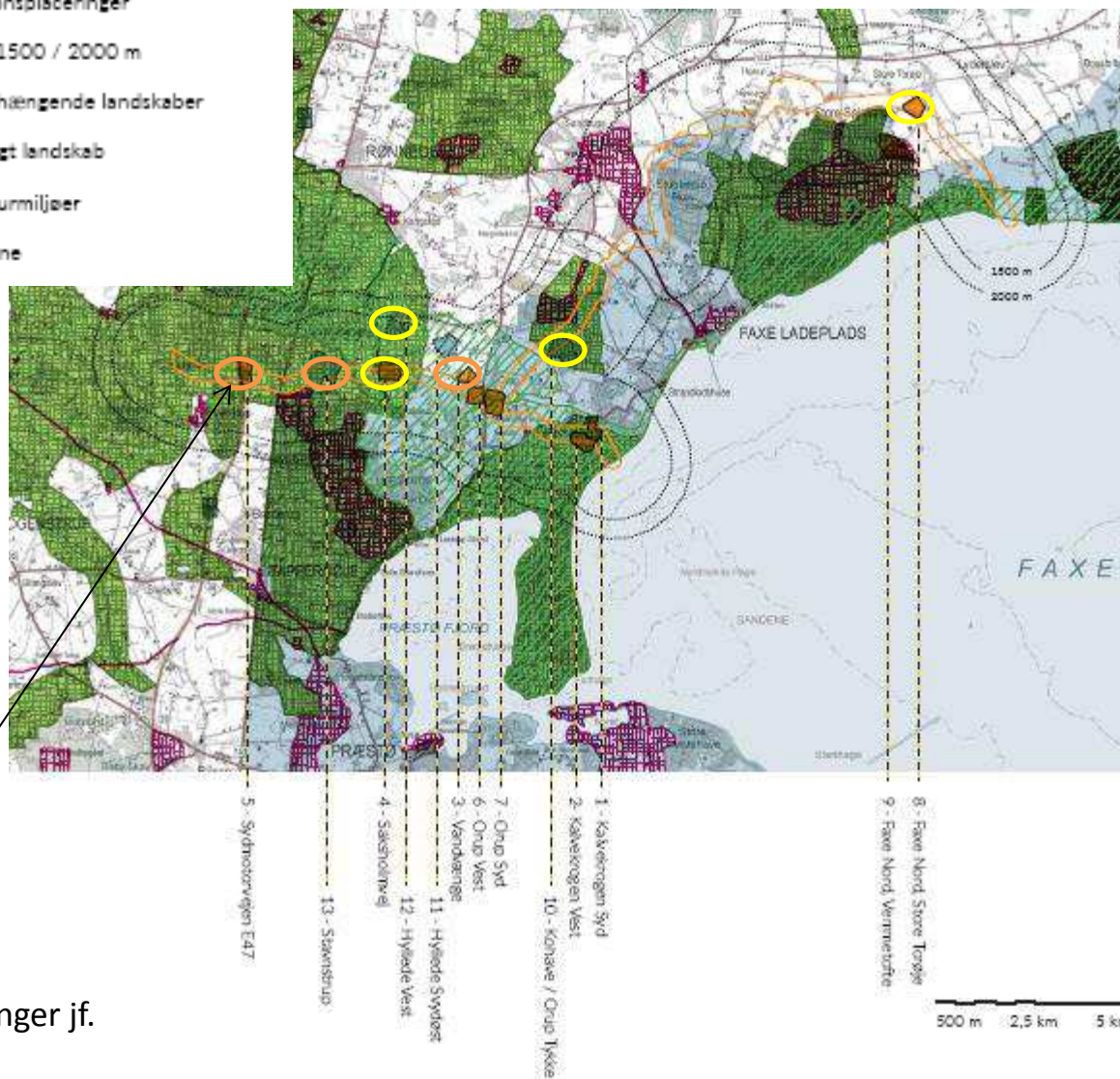
# Uddrag fra anbefalinger i rapport

- **Område 3** (Vandvænge), **område 5** (Sydmotorvejen E47), område 11 (Hyllede sydøst) samt **område 13** (Stavnstrup) vurderes alle som rimelige alternativer.
- ***Områderne vurderes dog hver især at byde på udfordringer i forhold til terrænet, som kan give ret synlige, landskabsmæssige konsekvenser...***

***...Hertil kommer, at en kompressorstation i de nævnte områder formentlig vil medføre større påvirkninger af nærmiljøet omkring de nærmeste naboer.***

-  Projektområdeafgrænsning
-  Forslag til stationsplaceringer
-  Afstandszoner 1500 / 2000 m
-  Stærre sammenhængende landskaber
-  Beværingsværdigt landskab
-  Værdifulde kulturmiljøer
-  Kystnærhedszone

-  Færrest gener jf. rapport
-  Alternative placeringer



Plac. 5 E47  
 Aktuelle  
 problemstillinger jf.  
 nærværende  
 materiale



Add.

# **BORGERNES BEKYMNINGER + SPØRGSMÅLSTEGN VED PLACERING**

# Fejl i idéoplæg vedr. E47placering

- Borgere og Næstved Kommune (NK) gør bl.a. opmærksom på fejlkonklusioner i Energinets idéoplæg
  - *Aktivt lokalsamfund med mere end 390 borgere indenfor en radius på 1,5 km.*
  - *Landskab og natur i området vs. sårbarhed bl.a. overfor yderligere tekniske anlæg (ikke robust opdyrket land)*
  - *Problematisk visuel effekt  
jf. højdekote for området /terræn  
(højt punkt ca. 100 m. o. havet)*

Add.

# **DE MENNESKELIGE OMKOSTNINGER**

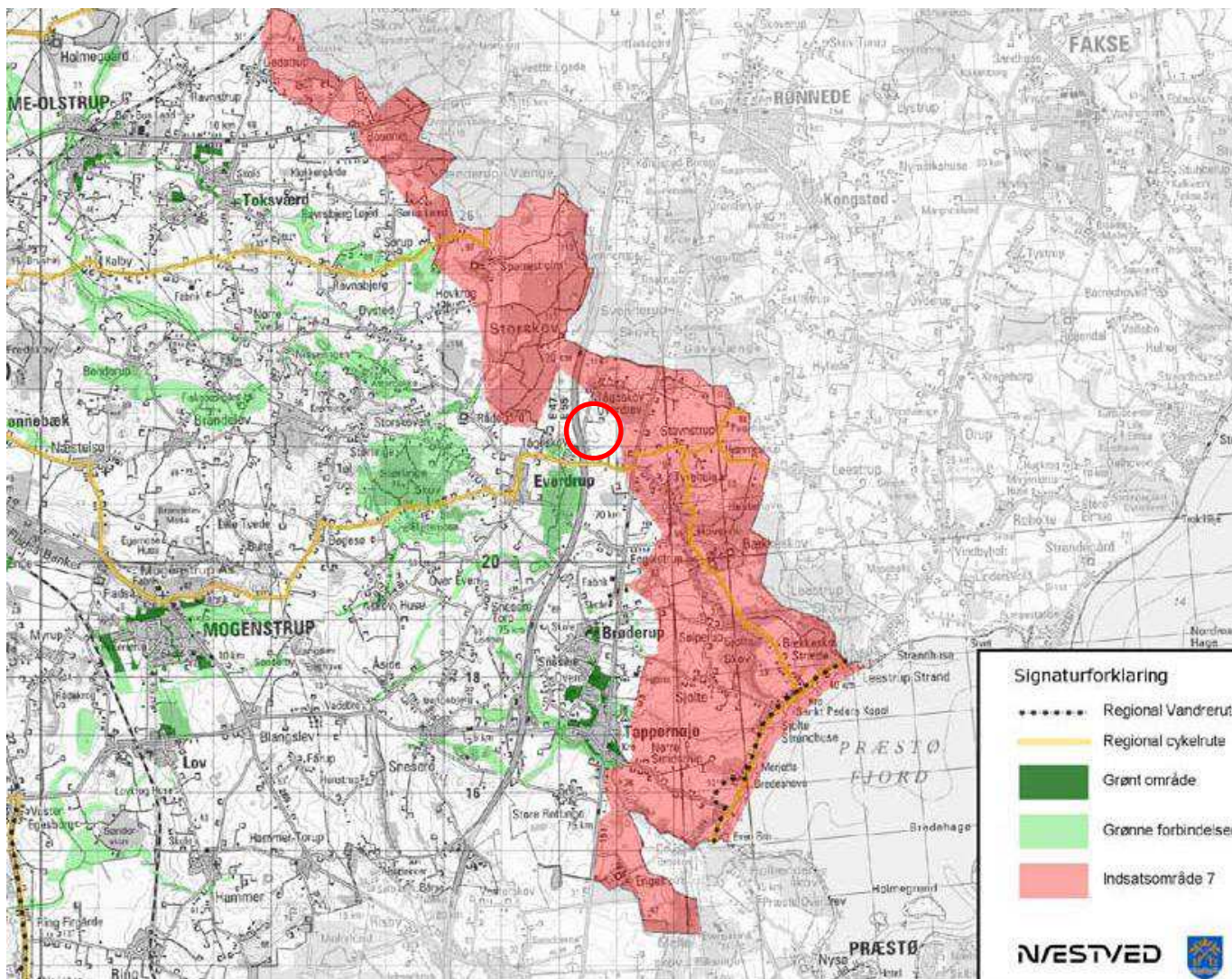


# Hvad må det koste?

1. Med det fremlagte tracé for rørledningen bliver fantastisk natur generet uanset valget af kompressorstationens placering.
2. Hvordan det kan forsvares at Energinet vælger kompressorstationens placering i Everdrup fremfor de fire mere egnede placeringer andre steder?
3. Hvad må det koste et lokalsamfund menneskeligt og økonomisk at have et industriallæg, som en storpolitisk skydeskive i baghaven?

# Rig natur

Fra Grøn plan 2009-2021 for Næstved Kommune  
Skovbåndet fra Sparresholm til Bækkeskov, Præstø Fjord og  
fjordlandskabet



# Rigt dyreliv



Lasse Richter Eriksen

4. december 2016 · 🧑🏻‍🤝‍🧑🏻



Godaften til de 3 kronhjorte i nat. Set ved Snesere. En stanghjort, en med 6 ender og den sidste med 8 styks af slagsen.. Lyste på dem med bilen i 5 min inden jeg kørte videre.

Pas på derude i mørket når i kører..



👍❤️ Du og 16 andre

2 kommentarer





# Rig udsigt



Everdrup og udsigten fra Tågeskovvej mod syd :  
Everdrup ligger knap 100 m o. havet og man kan se (meget) langt omkring  
(kilde: dronefoto)



# Rig udsigt

Internationalt rost udsigtstårn får udsigt til kompressorstationen

” Vi bliver det første af sin slags i Skandinavien. På en skyfri dag vil man kunne se 25 kilometer

*Kasper Larsen, forretningsudvikler hos Camp Adventure*

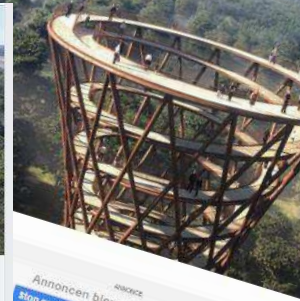
- *Udsigtstårnet ved Rønnede har fået international opmærksomhed*

- *Kompressorstationen får en problematisk visuel effekt vs. højdekote for området (højt punkt ca. 100 m. o. havet)*

[Link til artiklen i BT](#)



SPIEGEL.DE  
Einmalige Konstruktion: 45-Meter-Turm - aus Holz - SPIEGEL ONLINE - Video



Et kæmpe træstårn skal efter planen åbne næste år i en skov på Sydsjælland.

Et kæmpe træstårn skal efter planen åbne næste år i en skov på Sydsjælland.

Her er det planen, at tusinder af turister skal have muligheden for at se trætoppene ovenfra og nyde naturen på en helt unik måde.

Således er et 45 meter højt arkitekttegnet udsigtstårn, hvor besøgende kan gå til toppen via en indvendig rampe, på vej til skovområdet ved Gisselfeldt Kloster nær Haslev og Sydmotorvejen.



Foto: Illustration: Effekt

Tårnet bliver en del af 'Camp Adventure,' hvor besøgende også kan prøve de allerede eksisterende trætopbaner i attraktionens klatrepark.

Foruden tårnet, der vil knejse hele 130 meter over havets overflade, bliver der også opført en 600 meter lang boardwalk, der snor sig i op til 25 meters højde over jorden, så skovbunden får lov at stå uspoleret. Og langs den svævende gangbro bliver der også anlagt pauseområde, så turisterne kan hvile benene og i ro og mag opleve uberørt skov og forskellige danske træsorter.

# Aktivt lokalsamfund > 390 borgere

Antal berørte borgere indenfor  
1,5 km radius

- Everdrup 268
- Tågeskov + Tågeskov Overdrev 17+28
- Engelstrup 40
- Stavnstrup 10
- Nyprøve + Tyrehule 18+10

I alt = 390 beboere

<https://www.naestved.dk/Kommunen/TalFakta/Befolkningstal.aspx>



André Jensen har delt en video.  
6. august

Helt tilfældigt fik jeg eksponeret Everdrup, med min sousafon, da der var PostNord Danmark Rundt 😊

Sousafoner og PostNord Danmark Rundt er det nye sort!

23.507 visninger

DR Sporten  
5. august

Hvor der er cykelle tog turen til Køben fan spottede det

Ulla Malling  
26. juli

Så er det ved at være tid til sommerfest i Everdrup, husk at tilmelde hvis i vil have en kræmmerbod og at tilmelde til aftenfesten, der starter kl. 19.00

## Sommerfest i Everdrup

Lørdag den 18. august 10-16  
holder Everdrup Bylaug

Sommerfest på Sportspladsen Nyvej 4 Everdrup  
Kl. 10,00 Kræmmer/loppemarked åbner Tilmelding til Ulla på tlf. 22850691 el. jumalling@yahoo.dk  
Kl. 11,00-15 Eventyrriderne underholder i kamparena og bueskydning  
Kl. 15,00 Brand og Redning kommer og lægger skum  
Kl. 16,00 Pladsen Lukker



hele dagen er der Hoppeborg, Salg af forfriskninger, Pølser og burgere  
I anledning af at klubhuset har 50 års jubilæum laver vi en aftenfest, med spisning og underholdning ved John Ringstrøm, Til en pris af 175,00 kr. Tilmelding til Mogens Hansen tlf. 23274137 senest d. 12-08

Følg med på facebook Everdrup siden  
Og hjemmesiden everdrup.com



*”Vi kan SÅ meget i dag, der må kunne findes et bedre alternativ”*

