



BALTIC PIPE

Teknisk briefing for Folketingets
Energi-, Forsynings- og Klimaudvalg
7. februar 2019

Torben Brabo, Adm. direktør TSO-GAS, Energinet

Hovedtemaer

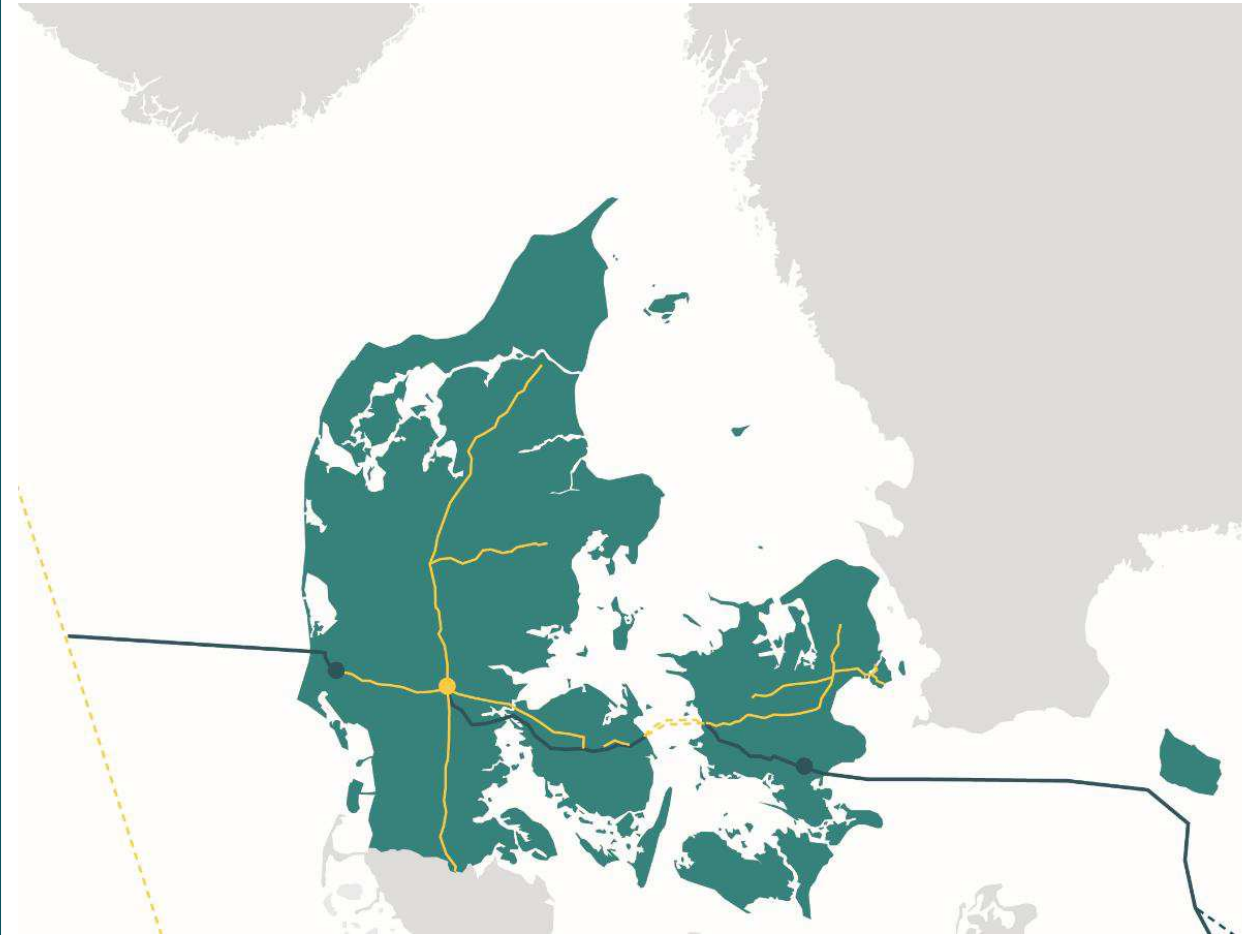


- Rationale
- Anlæg og lodsejere
- Klimaeffekt

BALTIC PIPE KNYTTER DANMARK TIL NORGE OG POLEN

1. Ny offshore gasrørledning i Nordsøen
2. Udvidelse af det danske gastransmissionssystem
3. Ny (to-vejs) kompressorstation på Sjælland
4. Ny offshore gasrørledning fra Danmark til Polen (GAZ-SYSTEM)
5. Udvidelse af det polske gastransmissionssystem på land (GAZ-SYSTEM)

ENERGINET



BUSINESS CASENS VÆRDIELEMENTER

- Stabile gastariffer i en situation med faldende dansk gasproduktion og –forbrug
- Sikrer økonomien i det danske gassystem, der i øget omfang transporterer VE-gasser
- Øget forsyningssikkerhed og styrket konkurrence på gasmarkedet
- Øger muligheden for at bl.a. Polen kan reducere forbruget af kul
- Bidrager til at opfylde EU's mål om forsyningssikkerhed, konkurrencedygtighed og bæredygtighed, samt giver mulighed for eksport mod Ukraine



ANLÆGS- OMKOSTNINGER

Samlede anlægs-
omkostninger
ca. 12 mia. DKK

Anlægsomkostninger for den
danske del af projektet
ca. 6 mia. DKK

ØGEDE INDTÆGTER

Markant øgede
tarifindtægter

Kapacitetskontrakter
på 80 % af kapaciteten
indgået for 15 årig
periode

Sikkerhed stillet fra
polsk side

SAMFUNDS- ØKONOMI

Samfundsøkonomisk
værdi på op imod
2 mia. kr.

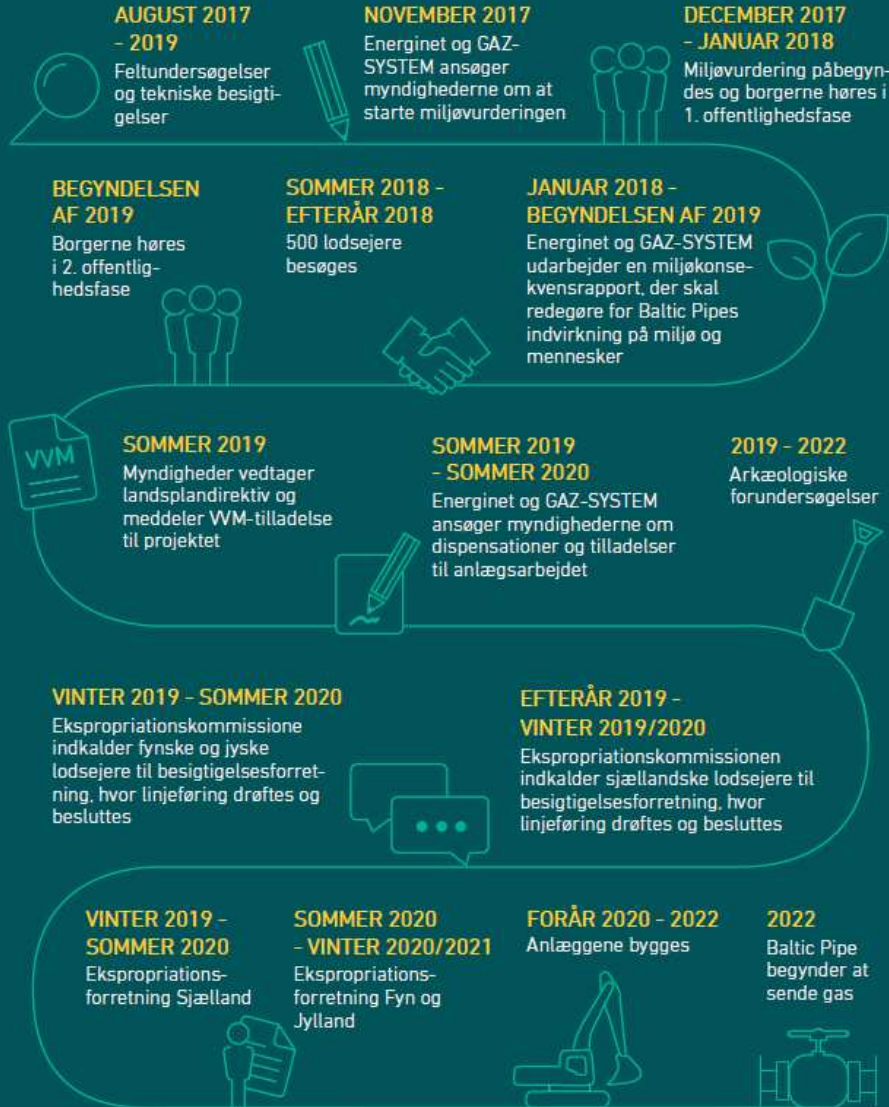
Tarifbesparelser på
omkring 1 mia. kr.

Investeringshorisont på
35 år (inkl.
anlægsperiode)

TIDSPLAN FOR BALTIC PIPE

STATUS LIGE NU

- Energinet og Gaz-System har truffet investeringsbeslutning
- Besøg hos lodsejere afsluttet
- Miljøkonsekvensrapport færdiggøres
- 2. høringsfase (8 uger) forventes påbegyndt i februar
- Der arbejdes bl.a. med forundersøgelser, design af anlæg og forberedelse af udbud
- Tilslutning til norsk pipeline ventes færdig før tid
– understøtter forsyningsikkerhed på sårbart tidspunkt (Tyra)



PÅVIRKNING AF LODSEJERE VED RETTIGHEDSERHVERVELSE

Som ved eksisterende gastransmissionsledninger:

- Rettighedserhvervelse sker ved ekspropriation
- Tinglysning af en servitut af hensyn til person-, anlæg- og forsyningsikkerhed og som skal sikre at anlægget etableres med fuld tilstedeværelsesret.
- Der fastsættes erstatning for servitutpålæg og evt. arealafståelse (Ekspropriationskommissionen)



DIALOG MED ALLE LODSEJERE

- 500 lodsejere besøgt
- Løbende information til alle berørte: opringninger, breve, foldere, mv.
- Inddragelse af lodsejere i særlige områder, eks. ved kompressorstation
- Løbende drøftelser med kommuner m.v.
- Nye borgermøder ifm. miljøkonsekvensvurdering og 2. offentlighedsfase



DIALOG MED LANDBRUGSORGANISATIONER

12 foreninger tæt på aftale med Energinet

Det er ikke en landsaftale, men det kan måske bane vej for én: 12 lokale landbo- og familielandbrugsforeninger er tæt på skriftlig aftale med Energinet om rammerne for anlægsarbejdet Baltic Pipe.

Af Helle A. Christensen
hac@landbrugsmedierne.dk
tlf. 33 39 47 62

De 12 landboforeninger, som har samarbejdet om at varetage lodsejernes interesser over for Energinet i det store projekt Baltic Pipe, er ved at runde arbejdet af.

Det sker med udsigt til en skriftlig aftale med Energinet, som vil skabe tryggere rammer for de ca. 500 lodsejere, som vil

blive berørt af arbejdet med at grave den enorme gasledning ned i et bælte tværs over Jylland, Fyn og Sjælland.

Det fortæller Hans Christian Gæmelke, talsmand for den arbejdsgruppe, de 12 foreninger har nedsat, og konstitueret formand for Jysk Landbrug.

»Vi er nået rigtig langt og er enige om mange ting. Vi mangler kun den endelige tilbage melding fra Energinet på, at vi er på linje«.

Skal sørge for logbog

Ifølge Hans Chr. Gæmelke vil den aftale, der tegner sig, skabe større tryghed, ikke mindst for de landmænd, som for første gang oplever at skulle lægge jord til et offentligt anlægsarbejde.

»Mange er usikre på, hvad de har ret til. Det kommer vi tættere på i aftalens«.

Hans Chr. Gæmelke vil ikke



redegøre for det konkrete indhold af aftalen, men overordnet handler det om at sikre, at Energinet efterlader arbejdet og markerne på en ordentlig måde.

Der vil derfor være formuleringer om servituterstatninger, drænforhold og strukturskader, som kan ramme meget uens alt efter jordtype, årstid og nedbørsforhold.

»Derfor har vi bl.a. fået indført, at de skal lave en logbog under gravearbejdet, specielt i forhold til vejrlig«.

Spørgsmålet om det såkaldte 'gæsteprincip' er ikke landet, men det vil fremgå af aftalen, at det skal komme lodsejerne i Baltic Pipe-projektet til gode, hvis Gefion og L&F vinder en verserende retssag mod Energinet om kablerne til

»Vi er nået rigtig langt og er enige om mange ting. Nu mangler vi kun den endelige og sidste tilbage melding fra Energinet på, at vi er på linje«.

Hans Chr. Gæmelke.

Anlægget af gasledningen Baltic Pipe vil betyde, at Energinet sender lastbiler og gravemaskiner ud på en 220 km lang strækning tværs over Danmark. Foto: Bent Jørgensen, Energinet.

havindmølleprojektet Kriegers Flak.

'Ro på landbrugssiden'

I Energinet er afdelingsleder Ole Daugaard Buhl glad ved udsigten til enighed med de 12 foreninger.

»Det ser ud til, at vi kan indgå en aftale, som begge parter kan stå ved, så vi kan få ro på landbrugssiden. Et stort anlægsprojekt som Baltic Pipe kan ikke undgå at give gener og varige skader hos enkelte lodsejere, men vi vil meget gerne skabe tryghed om, at vi tager landbrugets bekymringer alvorligt«.

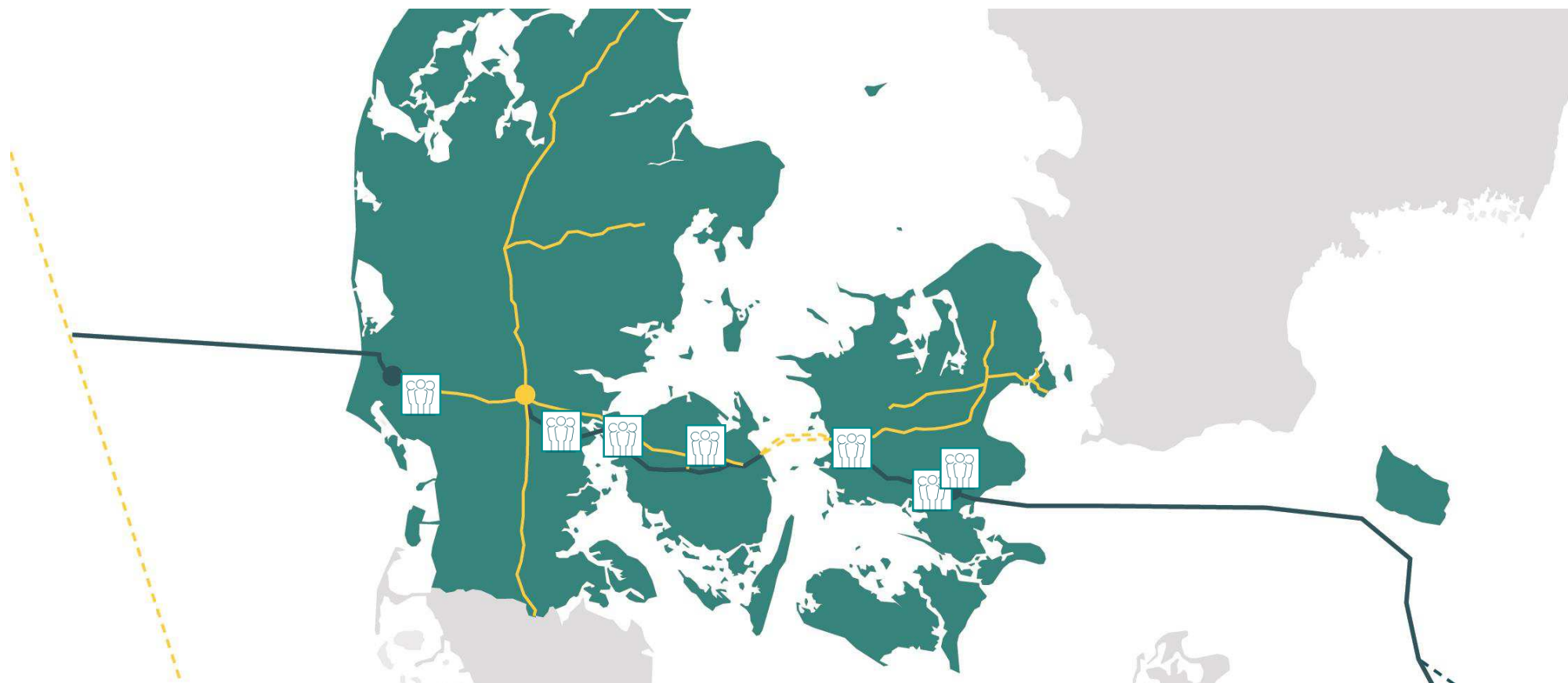
Energinet fastholder dog, at det er ekspropriationskommissionen, som fastlægger størrelsen på servituterstatningerne med mulighed for anke til taksationskommissionen. Ole Daugaard Buhl medgiver samtidig, at der fortsat ses forskelligt på 'gæsteprincippet'.

»Det er en knast, der består. Men så længe der ikke foreligger en dom, der omstøder det, Energinet anser for sædvanlig praksis, holder vi os til det«.

Baltic Pipe - terningerne er kastet

- Energinet og polske Gaz-System har nu formelt aftalt at gennemføre Projekt Baltic-Pipe.
- Det blev bekendtgjort 30. november og er godkendt af energiminister Lars Chr. Lilleholt.
- Projektet vil medføre, at der skal graves 220 km ny gasledning ned hen over Jylland, i Lillebælt, hen over Fyn og fra Sjællands vestkyst til Østersøen.
- En stor kompressor ved Everdrup på Sydsjælland indgår også.

7 BORGERMØDER I 2. OFFENTLIGE HØRINGSFASE

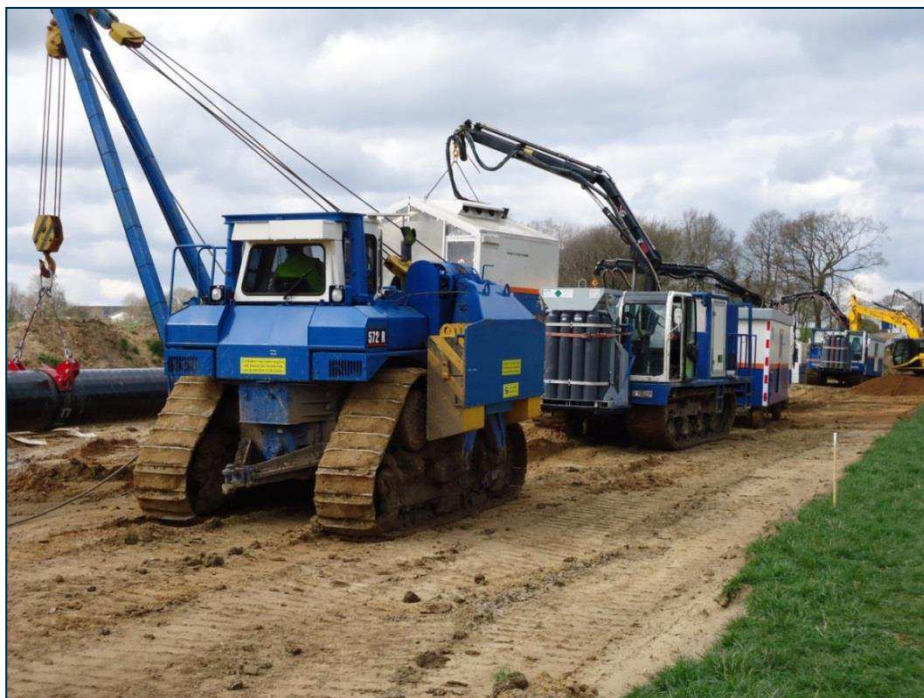


ANLÆGSARBEJDE GASLEDNING

Altid dialog med lodsejer inden anlægsstart

Kortest mulig periode på hver ejendom (typisk under 2 måneder)

Særlige hensyn tages lokalt



EFTER ANLÆGSARBEJDE

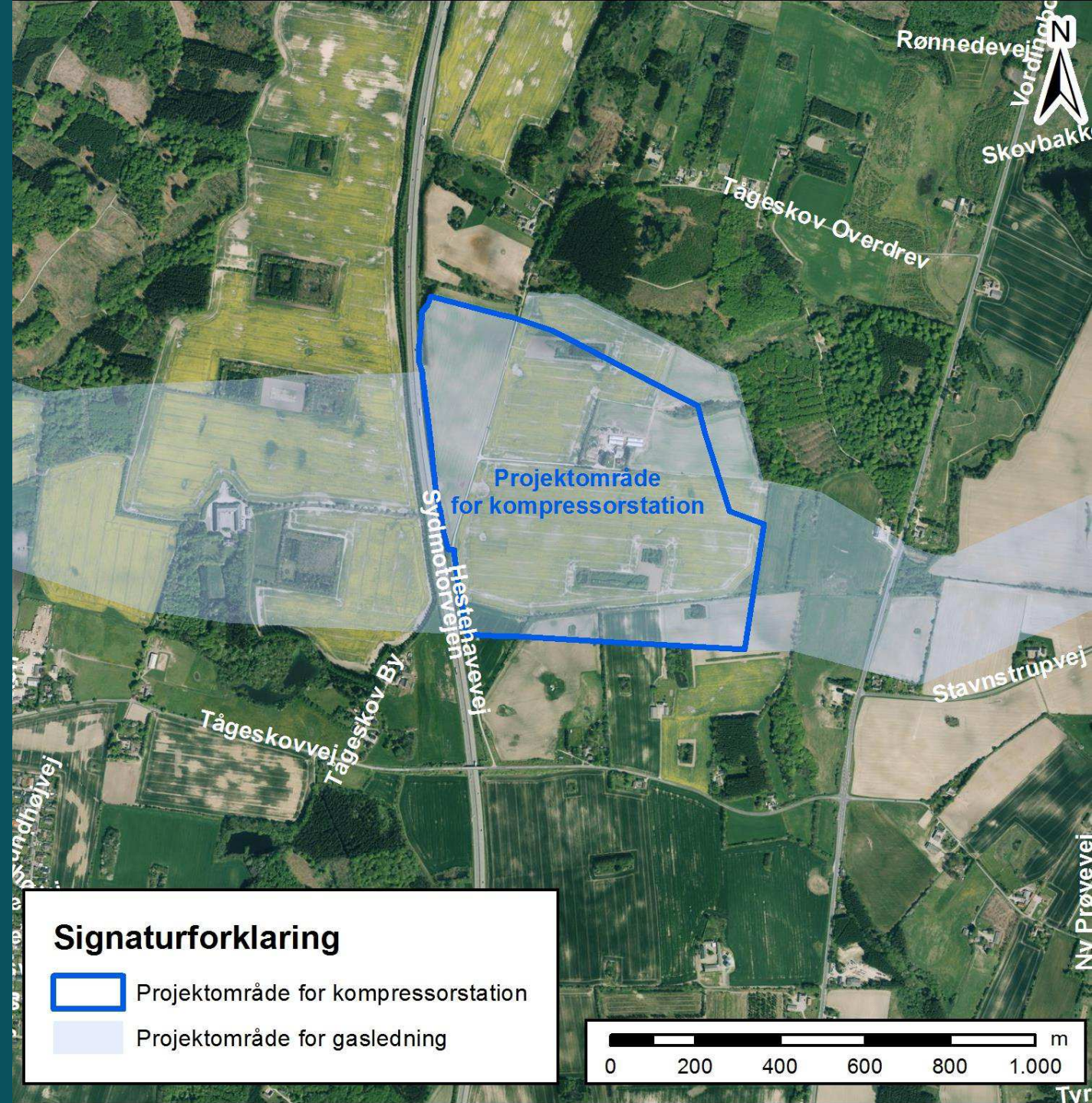
- Afleveringsforretning efter endt arbejde
- Erstatning for afgrødetab, strukturskade og midlertidige gener
- Dokumentation for berørte dræn
- Lodsejer har fortsat mulighed for at anvende arealet til almindelig landbrugsmæssig drift
- Garantiforpligtigelser
 - Drænskader
 - Strukturskader
- De få synlige anlæg indpasses i landskabet



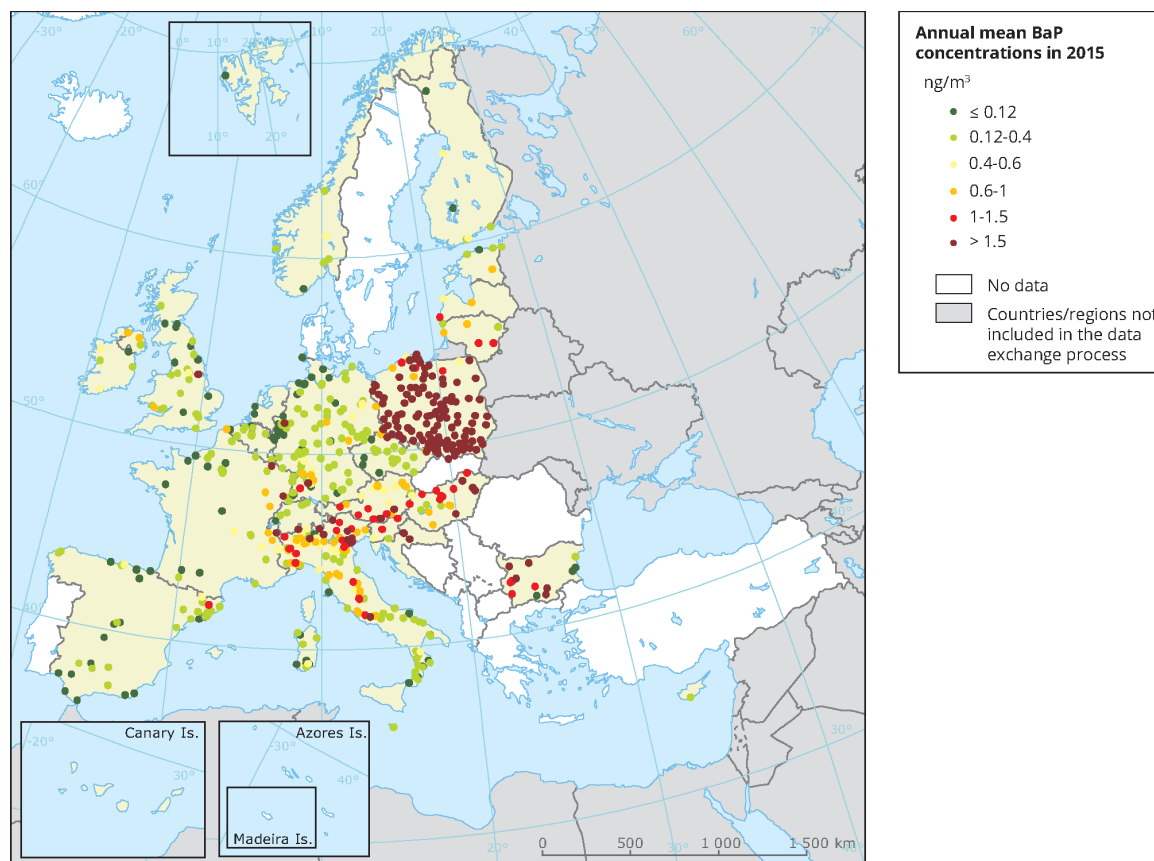
KOMPRESSORSTATION

– PLACERING VED MOTORVEJEN E47

- Landskabelige forhold
- Nærhed til andre større tekniske anlæg
- Omfang af øvrig bebyggelse
- Nærhed til anvendelig vejadgang
- Afstand til den planlagte linjeføring for gasrørledningen
- Afstand til Sydøstsjælland's kyst
- Afstand til mulig elforsyning fra Blangslev og Haslev



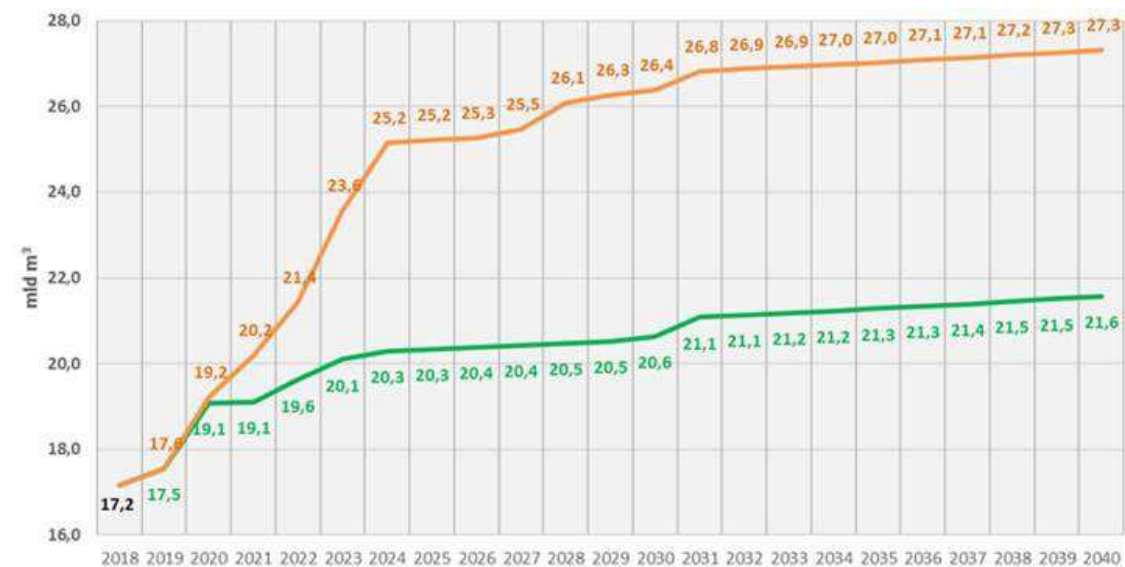
GASFORBRUG I POLEN



Luftkvaliteten presset af kulforbruget

Måling af koncentrationen af benzopyren

Kilde: EU EEA



Forventninger til det polske gasforbrug

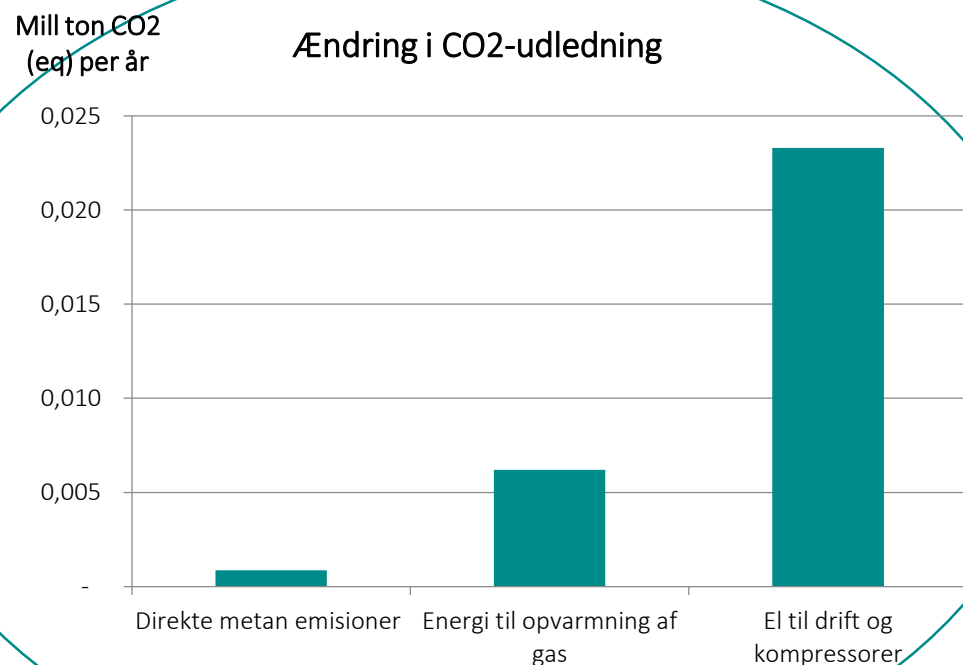
Orange: "Optimeret vækst"

Grøn: "Moderat vækst"

Kilde: Gaz System: Ten-Year National Development Plan for the Gas Transmission Network for the years 2020-2029 (udkast i høring)

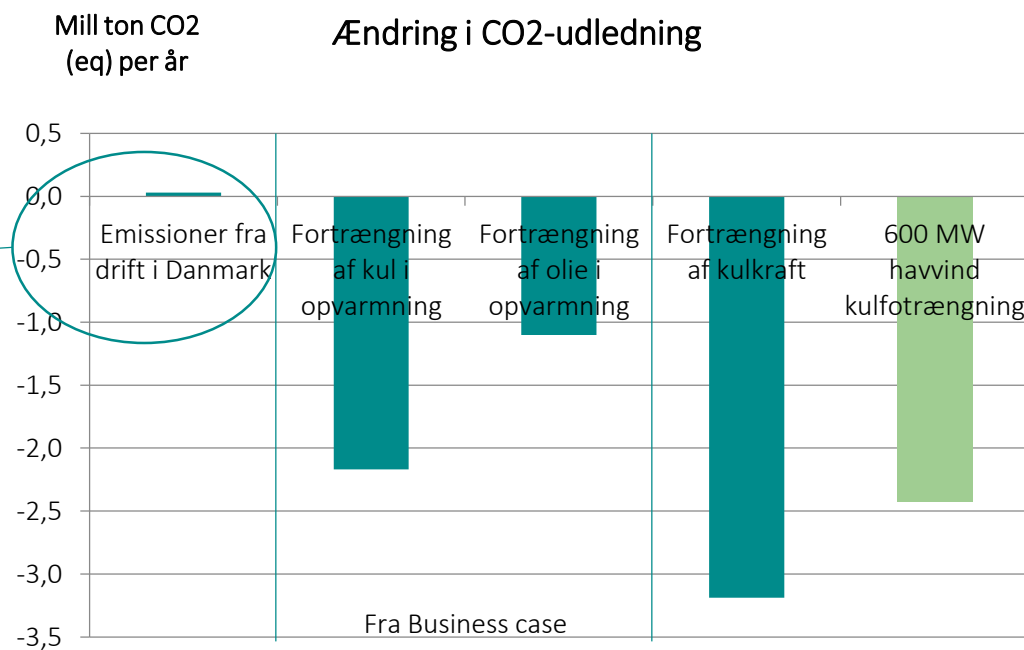
VURDERING AF BALTIC PIPES KLIMA PÅVIRKNING

Emissioner fra den danske del af projektet



Lavet på baggrund af benchmark for Energinets øvrige anlæg.

Potentialer for reduktion af CO₂ via substitution.



Antagelse at 10% af flowet bruges til kul eller olie fortrængning

MULIGHED FOR HURTIGT FALD I POLSK CO₂-UDLEDNING

Hvordan kan Polen bruge gas fra Baltic Pipe til at støtte Paris-målsætningen om max 1,5° temperaturstigning?

- Hurtig CO₂-reduktion gør det nemmere at nå målet.
- Gas bruges til at fjerne kul i industri og som billig erstatning af kul opvarmningen: hurtig reduktion af CO₂ frem mod 2030.
- I forbindelse med elektrificering af opvarmning i boliger kan gas bruges i hybridvarmepumper og sikre fleksibilitet og lavere omkostninger til elektrificering end ellers.
- Frem mod 2050 skal anvendt gas gøres klimaneutral: Via grøn gas fra vind/bio eller med CCS/CCU.

