

Nedlæggelse af perronovergange

25. september 2018

Præsentation for forligskredsen



Sikkerhed i perronovergange

Screening af løsningsforslag

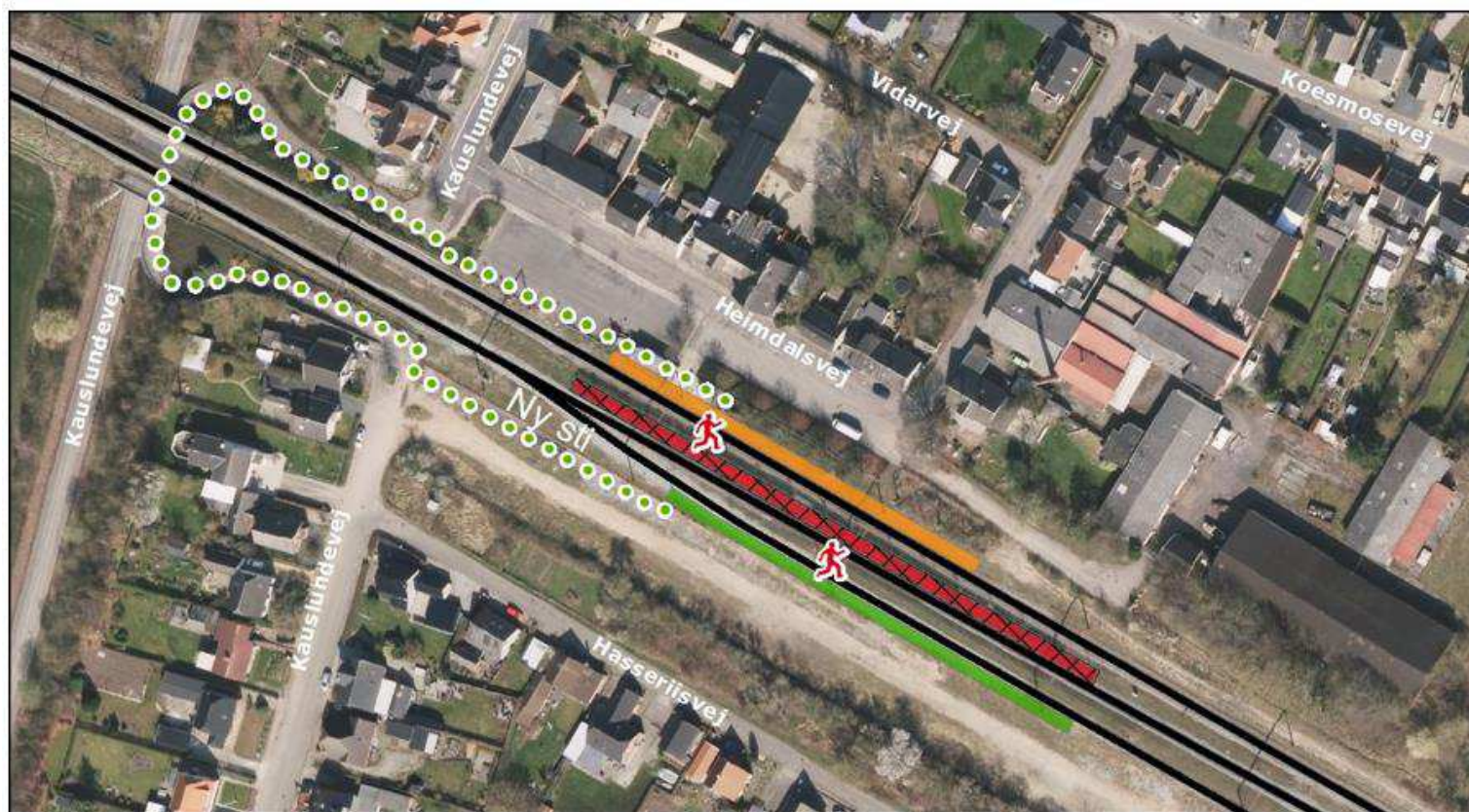
- Nedlæggelse af perronovergange på stationerne Kavslunde, Vamdrup, Holsted og Tjæreborg
- Fjernelse af ø-perroner og etablering af erstattende sideperroner
- Alle perroner vil kunne tilgås direkte fra oplandet niveaufrit uden forcering af trin eller spor
- Løsningen omfatter ingen perronovergange, så adgangen fra den ene til den anden side af banen sikres alene ved eksisterende bydelsforbindelser
- Anlægsoverslag for hver af de fire stationer fremgår af de følgende slides

Kavslunde Station 13,4 mio. kr.

Hovedstrækning, øst for Middelfart

- Etablering af ny sideperron på 110 meter ved spor 3
- Nuværende ø-perron fjernes
- Eksisterende sideperron bevares
- Etablering af stiforbindelse til eksisterende stiunderføring
- Gangafstand mellem perronerne på hver side er skønnet til 320 m

Kavslunde Station 13,4 mio. kr.



- Eksisterende perron
- Eksisterende perron der nedlægges
- Ny perron
- Jernbanespor
- Sti (320m)
- ⚠ Perronovergang der nedlægges

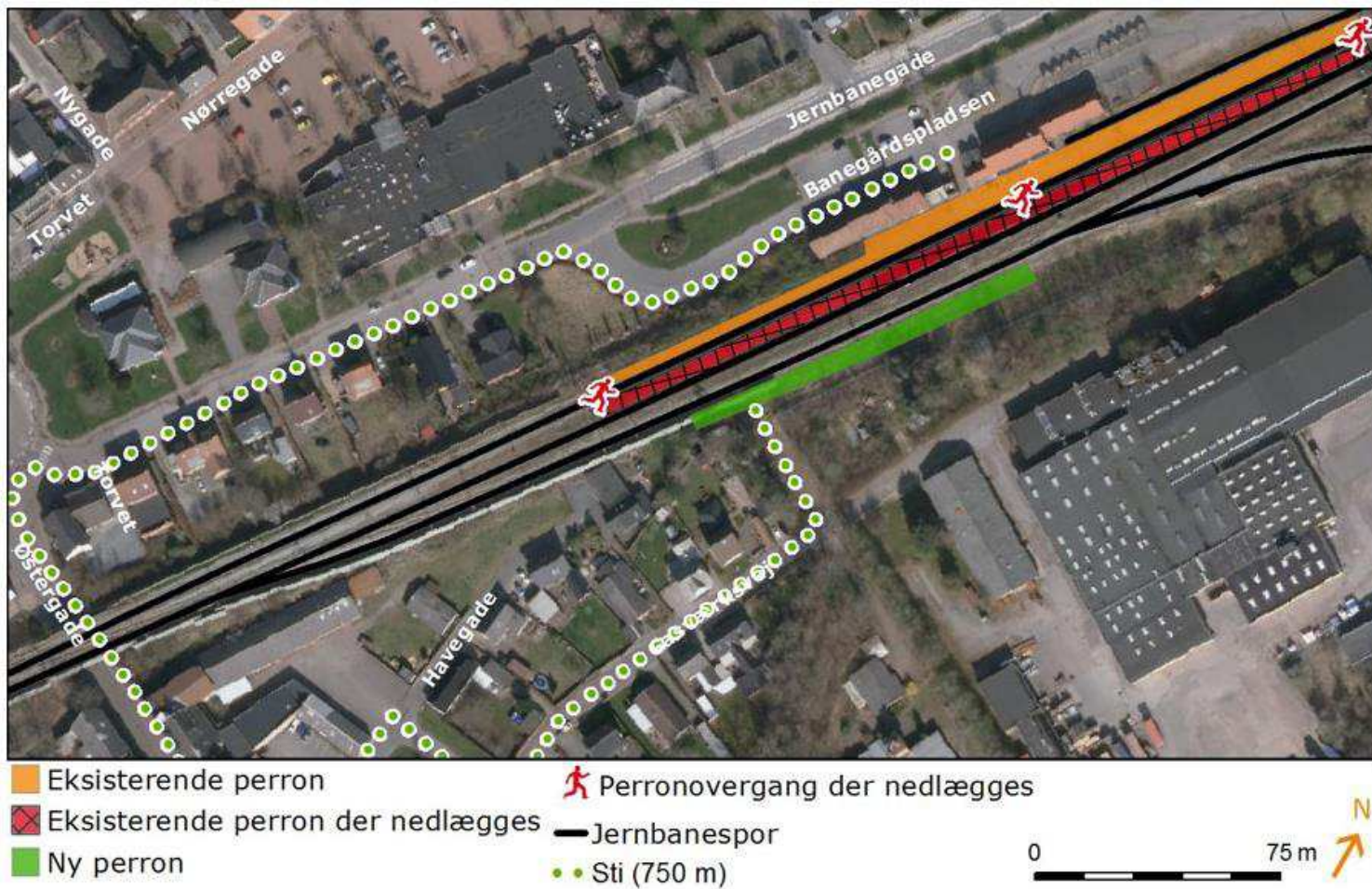


Vamdrup Station 17,7 mio. kr.

Hovedstrækning mellem Lunderskov og Padborg

- Etablering af ny sideperron på 110 meter ved spor 3
- Nuværende ø-perron fjernes
- Eksisterende sideperron bevares
- Etablering af stiforbindelse til eksisterende stiunderføring
- Løsningen indebærer permanente ekspropriationer
- Gangafstand mellem perronerne på hver side er skønnet til 750 m
- Forhøjede omkostninger til Vamdrup skyldes primært behov for en dæmningsudvidelse, fjernelse og etablering af støjskærm, behov for permanent ekspropriation samt at Vamdrup har et ekstra rammeben (kørestrøm) ift. de fire øvrige stationer

Vamdrup Station 17,7 mio. kr.



Holsted Station 12,1 mio. kr.

Hovedstrækning mellem Esbjerg og Lunderskov

- Etablering af ny sideperron på 110 meter ved spor 3
- Nuværende ø-perron fjernes
- Eksisterende sideperron bevares
- Forbindelse fra banens to sider sikres via krydsende vej mod vest
- Gangafstand mellem perronerne på hver side er skønnet til 150 m

Holsted Station 12,1 mio. kr.



- Orange square: Eksisterende perron
- Red square with X: Eksisterende perron der nedlægges
- Green square: Ny perron
- Red pedestrian symbol: Perronovergang der nedlægges
- Black line: Jernbanespor
- Green circles: Sti (150m.)

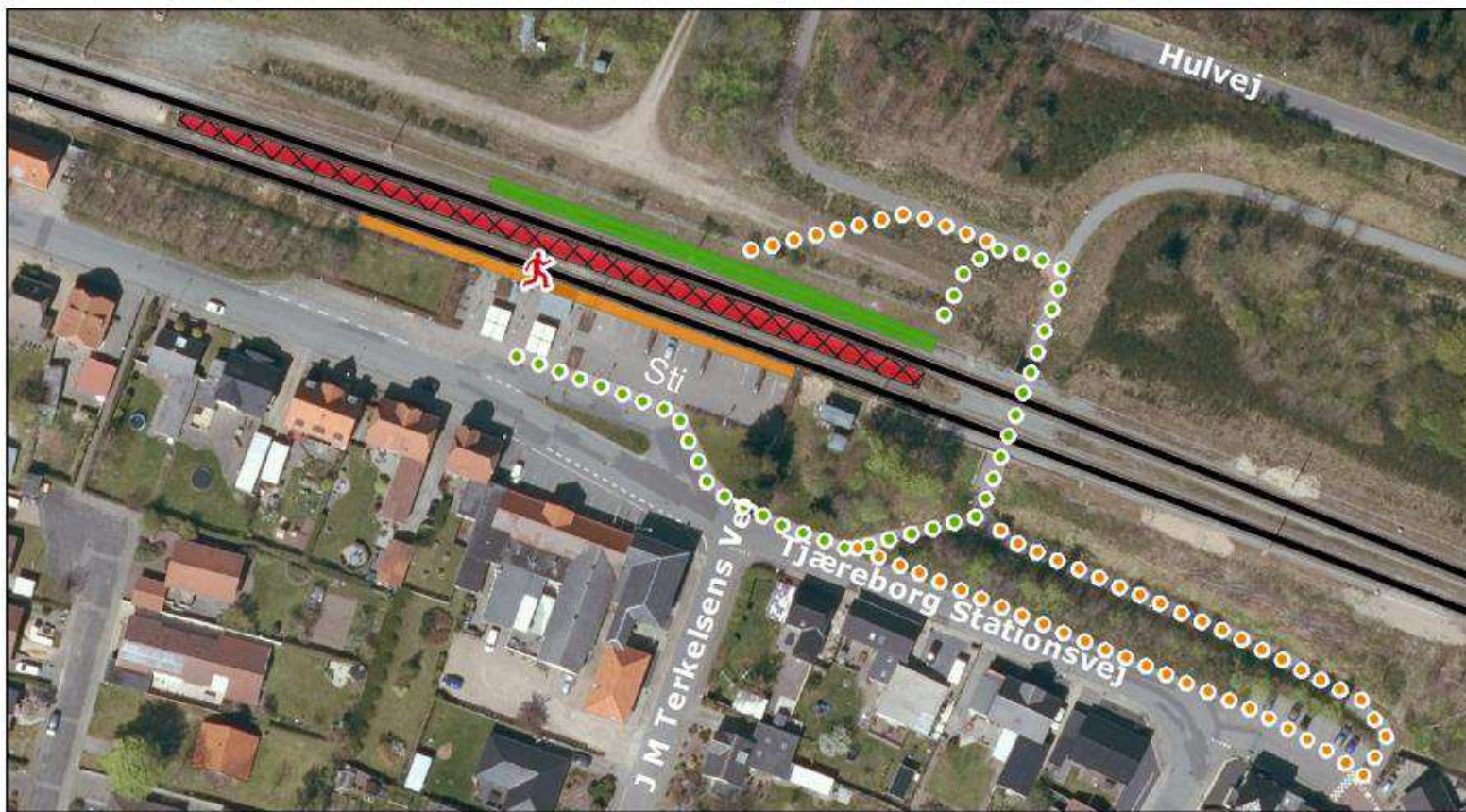


Tjæreborg Station 11,9 mio. kr.

Hovedstrækning mellem Esbjerg og Lunderskov

- Etablering af ny sideperron på 110 meter ved spor 2
- Nuværende ø-perron fjernes
- Eksisterende sideperron bevares
- Forbindelse fra den ene side af banen til den anden sikres via eksisterende stiforbindelse
- Gangafstand mellem perronerne på hver side er skønnet til 175 m (410 uden trapper)

Tjæreborg Station 11,9 mio. kr.



Orange square: Eksisterende perron

Red hatched square: Eksisterende perron der nedlægges

Green square: Ny perron

Red pedestrian symbol: Perronovergang der nedlægges

Black line: Jernbanespor

Green dots: Sti (175m)

Orange dots: Sti uden trapper (410m)

0 25 m



Sikkerhed i perronovergange

Videre forløb: Politisk beslutning

- Forundersøgelser for de fire stationer er gennemført
- Anlægsoverslagene for løsning ved anvendelse af eksisterende bydelsforbindelser på de fire stationer fremgår af forudgående slides. Priserne er opgjorte i prisniveau 2018 inkl. korrektionsreserve på 50 %, jf. principperne i Ny Anlægsbudgettering (NAB)
- Hvis forslaget tiltrædes gennemføres teknisk projektering på NAB fase 2-niveau