

Årsager til gigttilidelser og muskel- og skeletsygdomme

Ellen-Margrethe Hauge

Ledende overlæge, professor, ph.d.

Reumatologisk Afdeling, Aarhus Universitetshospital

Institut for Klinisk Medicin, Aarhus Universitet

Høring i Folketingets Sundheds- og Ældreudvalg

25. januar 2018

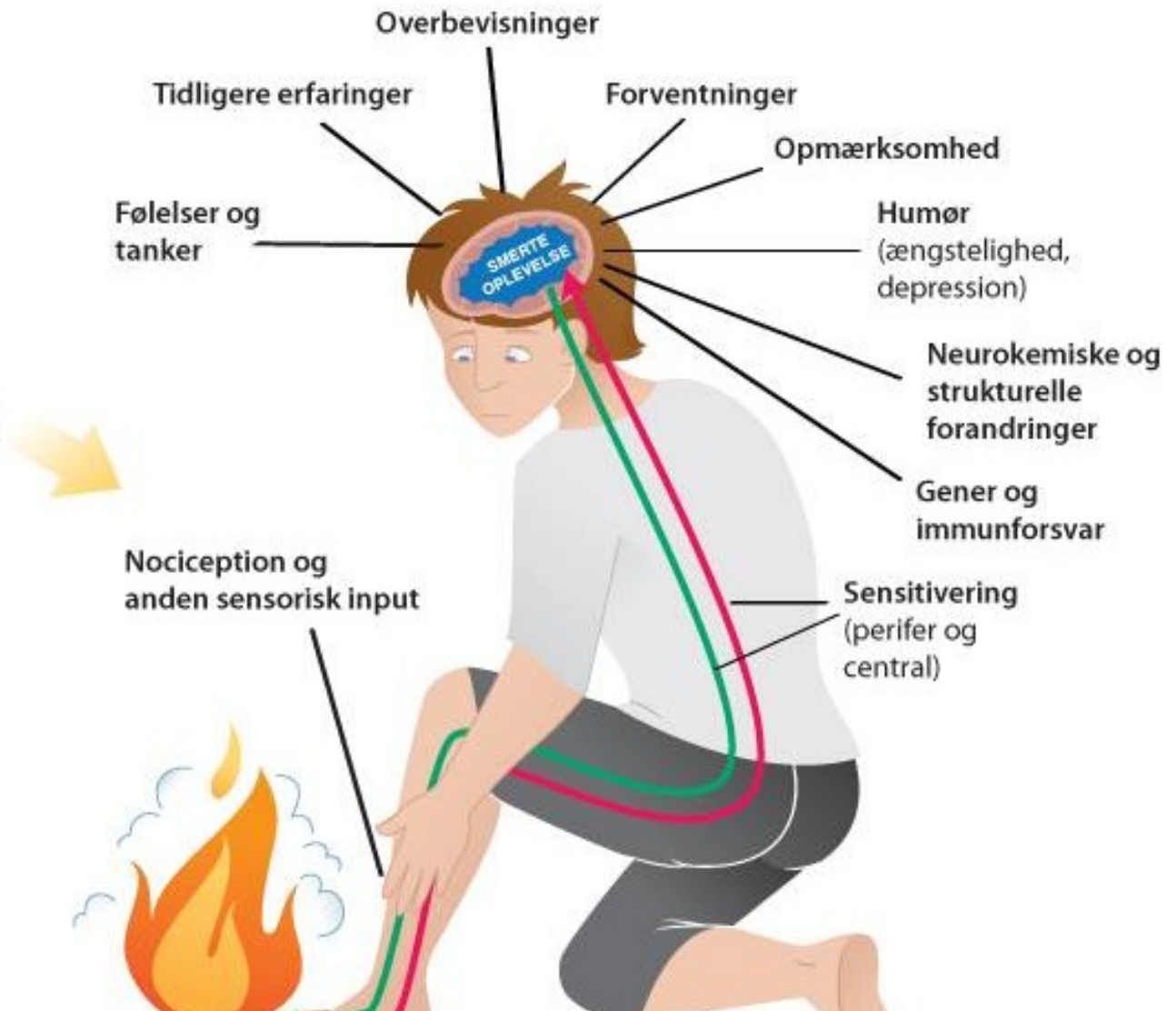
Mange årsager til smerter i bevægeapparatet

- Årsagen til gigtlidelser og muskel- og skeletsygdomme
- Årsager **r** til gigtlidelser og muskel- og skeletsygdomme
- Sygdom eller **tilstand** ?
- Smertepatienten
- Patienter **med** smerter

Årsager til smerter i bevægeapparatet

- Ryg
- Led
- Muskler
- Sener og slimsække
- Andet
- Overbelastning
- Slidgigt
- Leddegigt
- Bindevævssygdomme
- Kronisk smertesyndrom

Smerte er en kompleks oplevelse

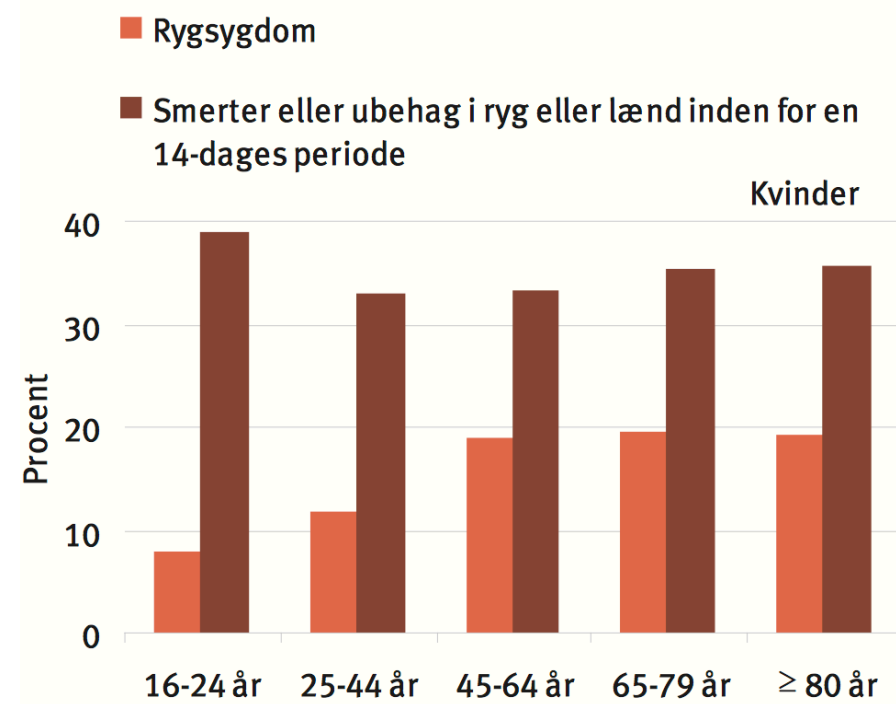
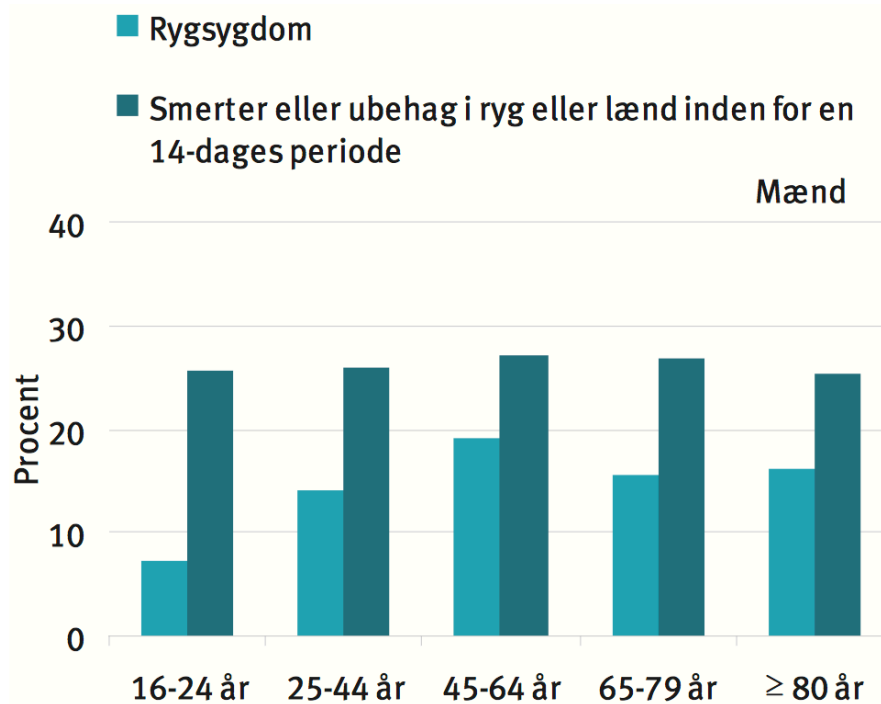


Selvangivne smerter i bevægeapparat inden for de sidste 14 dage

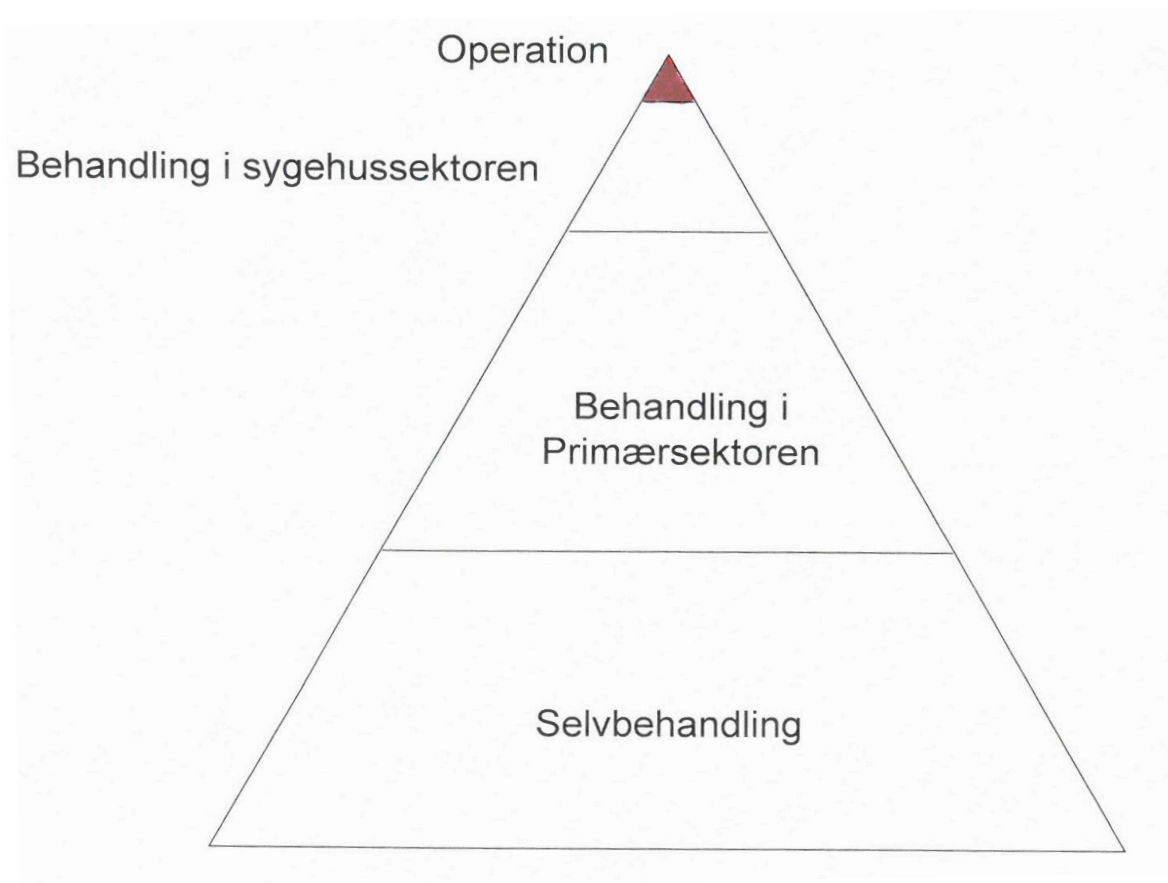


- 33% smerter i skuldre og nakke
- 30% smerter i øvre ryg eller lænd
- 31% smerter i arme eller ben

Mange har rygsmerter, men få har rygsygdom



Patienter på tværs af sektorer - fx lænderygsmærter



46 årig kvinde med svære lænderygsmarter

- 3 år siden konservativt beh. prolaps
- 8 mdr med lændesmerter og udstråling til højre ben
- Max pamol og NSAID
- Står v/skrivebord, kan ikke køre bil
- Få dages sygefravær
- MR med stor prolaps
- Anbefales operation, men fravælger

35 årig kvinde med lænderygsmarter

- 3 mdr smerter i lænd og til højre ben
- 3 mdr sygefravær, ældrepleje
- Vægt 110 kg, højde 167 cm, BMI 37
- MR med moderat prolaps
- Ønsker operation
- Anbefales konservativ beh pga op. risiko
 - Smerte behandling/coping, vægttab, fysisk aktivitet, soc.med, egen læge

Ulige risiko for smerter i bevægeapparatet

Individuelle faktorer

- Alder, arvelighed
- Fysisk træning
- Generelt dårligt helbred

Psykosociale faktorer

- Stress, bekymring, angst
- Lavt uddannelsesniveau
- Lav jobtilfredshed

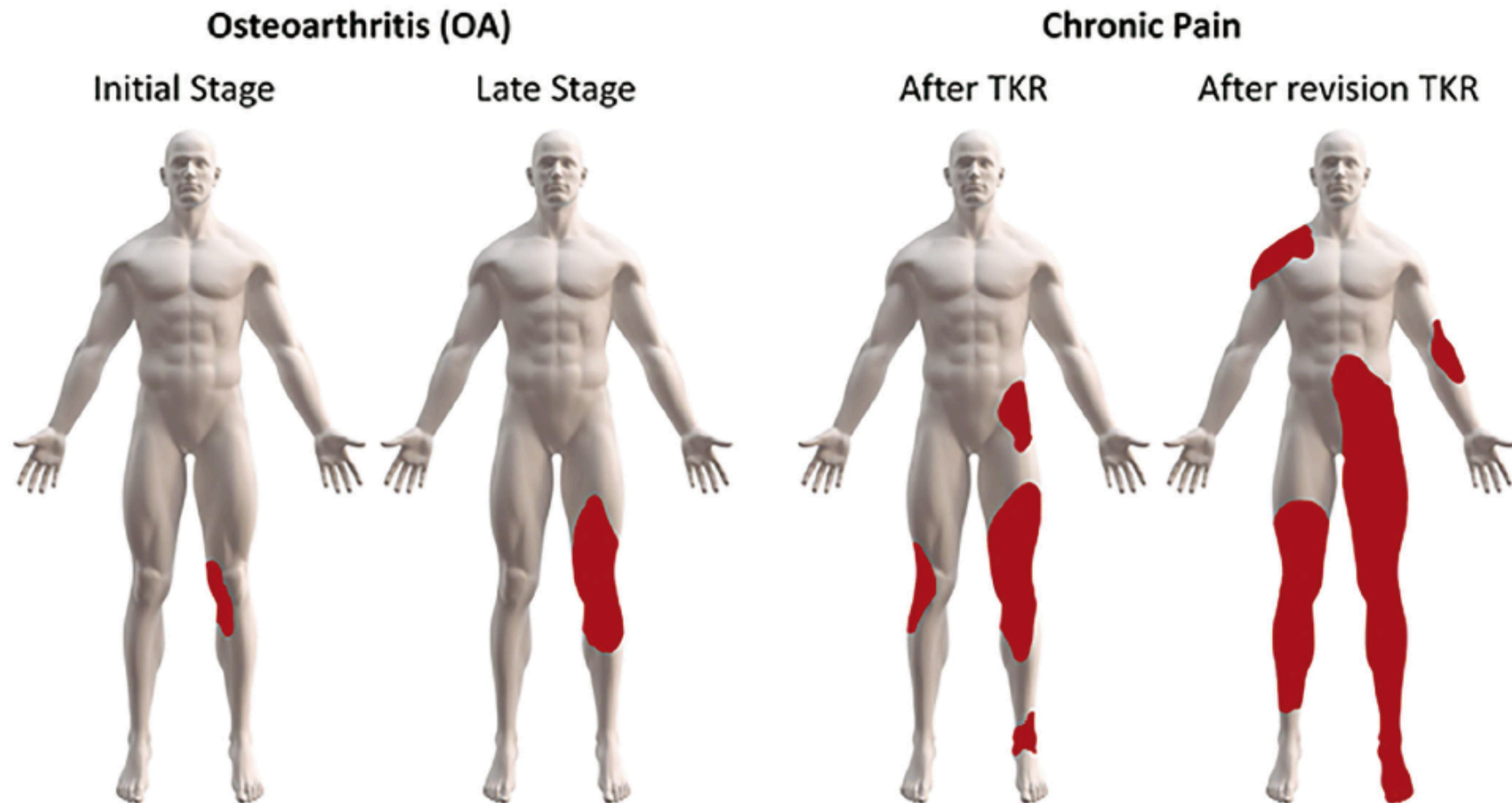
Arbejdsrelaterede faktorer

- Dårligt arbejdsmiljø
- Vrid og gentagne bevægelser
- Kropsvibrationer

Risikofaktorer for slidgigt

- Arvelighed
- Skader
- Overvægt 
- Alder 

Øget smertefølsomhed når kronisk



Undgå udvikling af kroniske forløb

- Fra akut smerte
- Til kompleks multifaktoriel smerteoplevelse

Autoimmunitet – angreb på egen krop

- Fra immunforsvar
- Til immunangreb

Autoimmun sygdom kan angribe alle organer

- Hjerne
- Øjne
- Skjoldbruskkirtel
- Lunger
- Mave
- Tarme
- Lever
- Bugspytkirtel
- Binyrer
- Muskler
- Hud
- Led
- Kar
- Blod celler

Ledsmerter eller ledhævelse

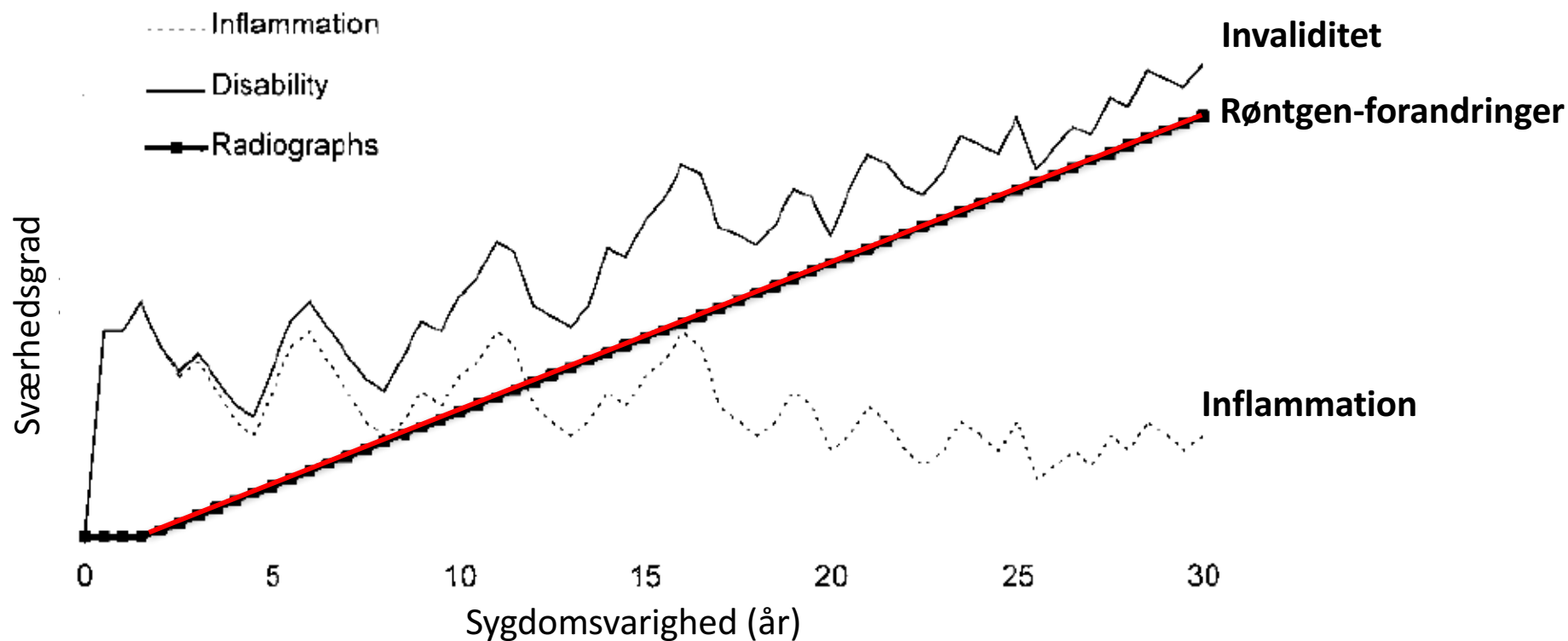
Ledsmerter

- Almindeligt
- tegn på flere forskellige tilstande
- ledsagende symptom ved flere sygdomme

Ledhævelse

- Skal altid undersøges yderligere

Knogleforandringer afgørende for tab af funktion ved kronisk leddegigt



Raynaud's fænomen ved bindevævssygdom

- Bindevævssygdomme er sjældne
- Sklerodermi (hård hud) er en bindevævssygdom
- Fx smerte i hænder pga specifik årsag i blodkar førende til iltmangel
 - ”Hvide” fingre
 - Langvarige sår på fingre

Korte budskaber

- Mange årsager til smerter i bevægeapparatet
- Mange har smerter i bevægeapparatet
- Mange tilstande, men få sygdomme
- Smerte er en kompleks tilstand
- Undgå udvikling af kroniske forløb