



The Business Case for a Plastic Change

Fortræde for Erhvervs-, Vækst- og Eksportudvalget

24. maj 2018, Henrik Beha Pedersen, Anne Aitomaki, Annette Lendal

plastic change

Agenda

- 1 Hvem er Plastic Change og hvordan arbejder vi?
- 2 Problemfeltet (ganske kort)
- 3 Potentialerne i den cirkulære økonomi
- 4 Hvordan?
- 5 Den danske indsats - og jeres rolle
- 6 Spørgsmål fra jer

Hvad laver Plastic Change?

DOKUMENTATION
af karakteren og
omfanget af
plastikforurening

ENGAGEMENT
og mobilisering af
et globalt Plastic
Change Community

LØSNINGER
til den cirkulære
plastøkonomi

**POLITISK
FORANKRING**

PARTNERSKABER
med borgere,
organisationer
og industri for at
indfri **SDGerne**

Problemfeltet

Min. 8.000.000 tons plastik
havner hvert år i havet

5% i overfladen



95% længere nede i vandsøjlen



Hvad er problemet med plastik i havet?



Lavet af olie



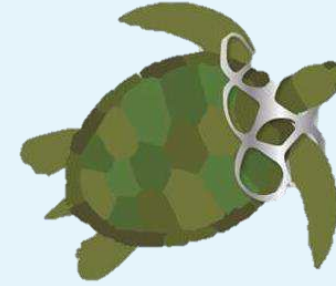
Bidraget til en voksende andel af CO2 regnskabet



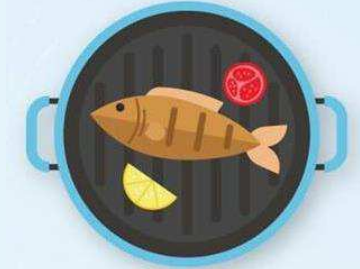
Forsvinder ikke, men bliver til mikroplast



Indeholder skadelige kemikalier

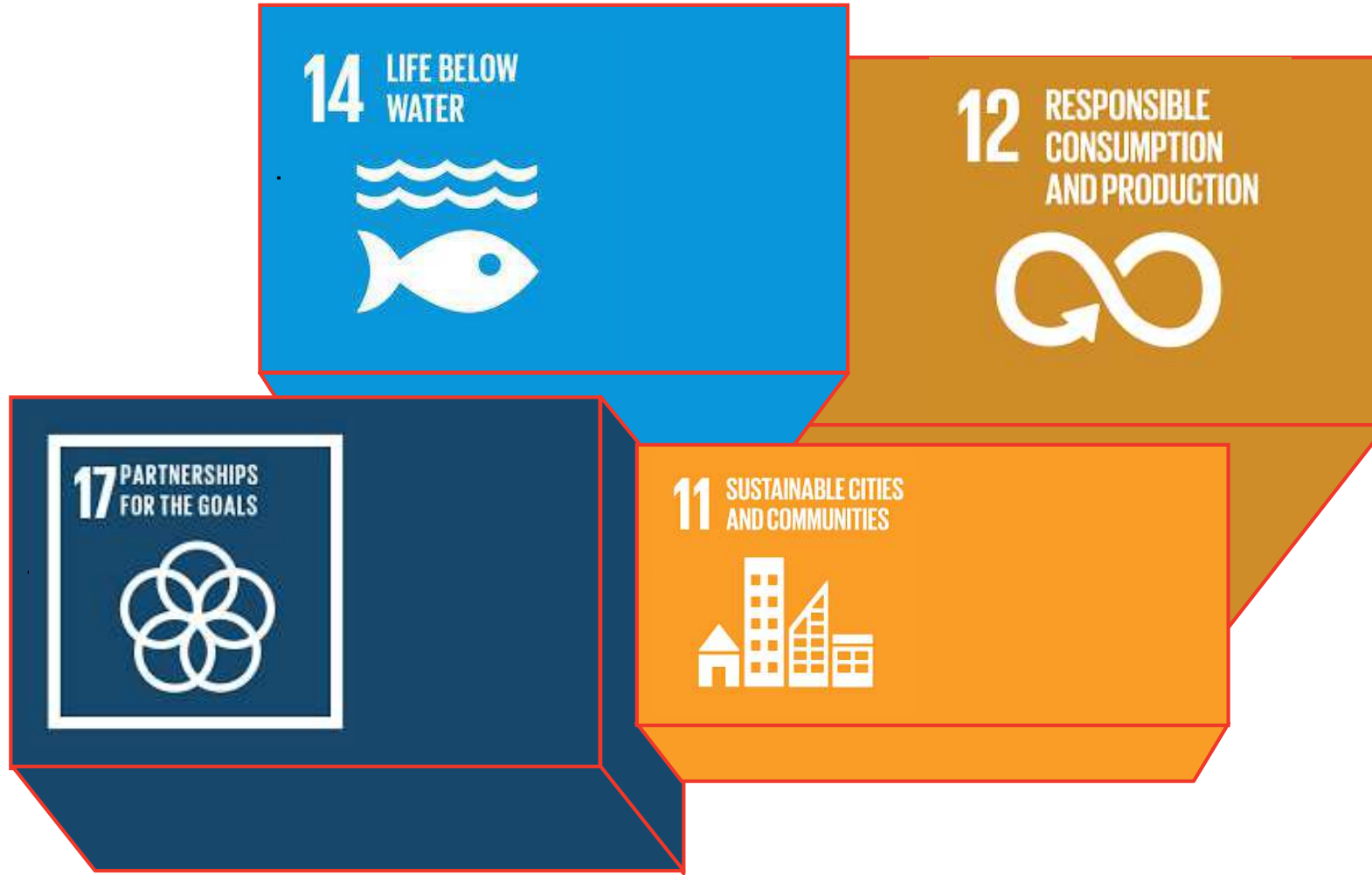


Truer havmiljøet



Kommer ind i fødekæden

Verdenssamfundet er på sagen!



Potentialerne

“Achieving the Global Goals
creates at least
US\$12 trillion in
opportunities.”



Kilde: Forum for cirkulær plastemballage – anbefalinger og handlinger (2018) efter Advisory Board for cirkulær økonomi (2017): "Anbefalinger til regeringen".

Det cirkulære potentiale for Danmark



DKK 27 – 46 milliarder



7,300 – 11,300 Nye job



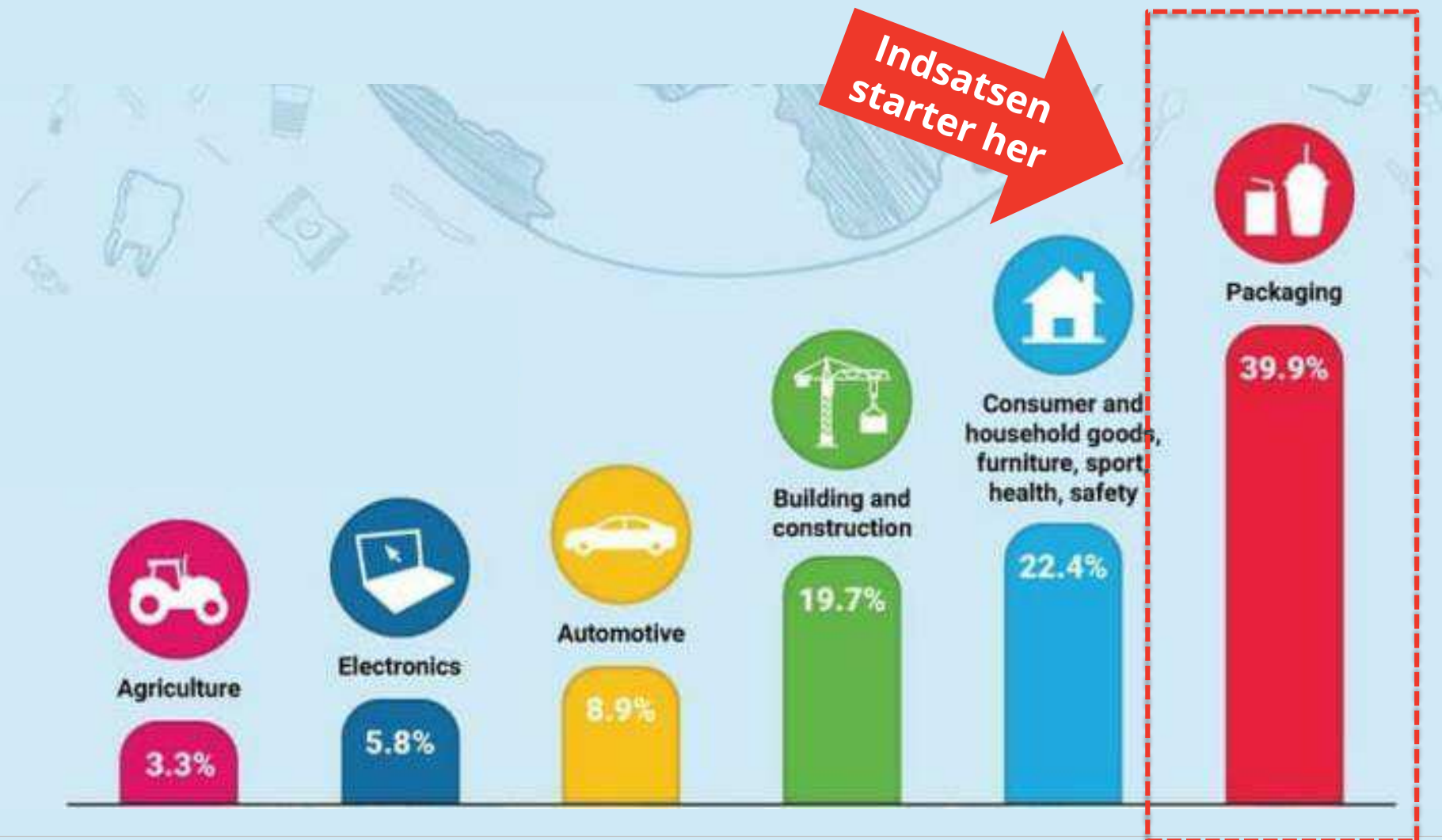
0,8 – 2,3 millioner CO2 reduktion



5 – 50% sparede ressourcer (jern/stål, plastik)

Hvordan?

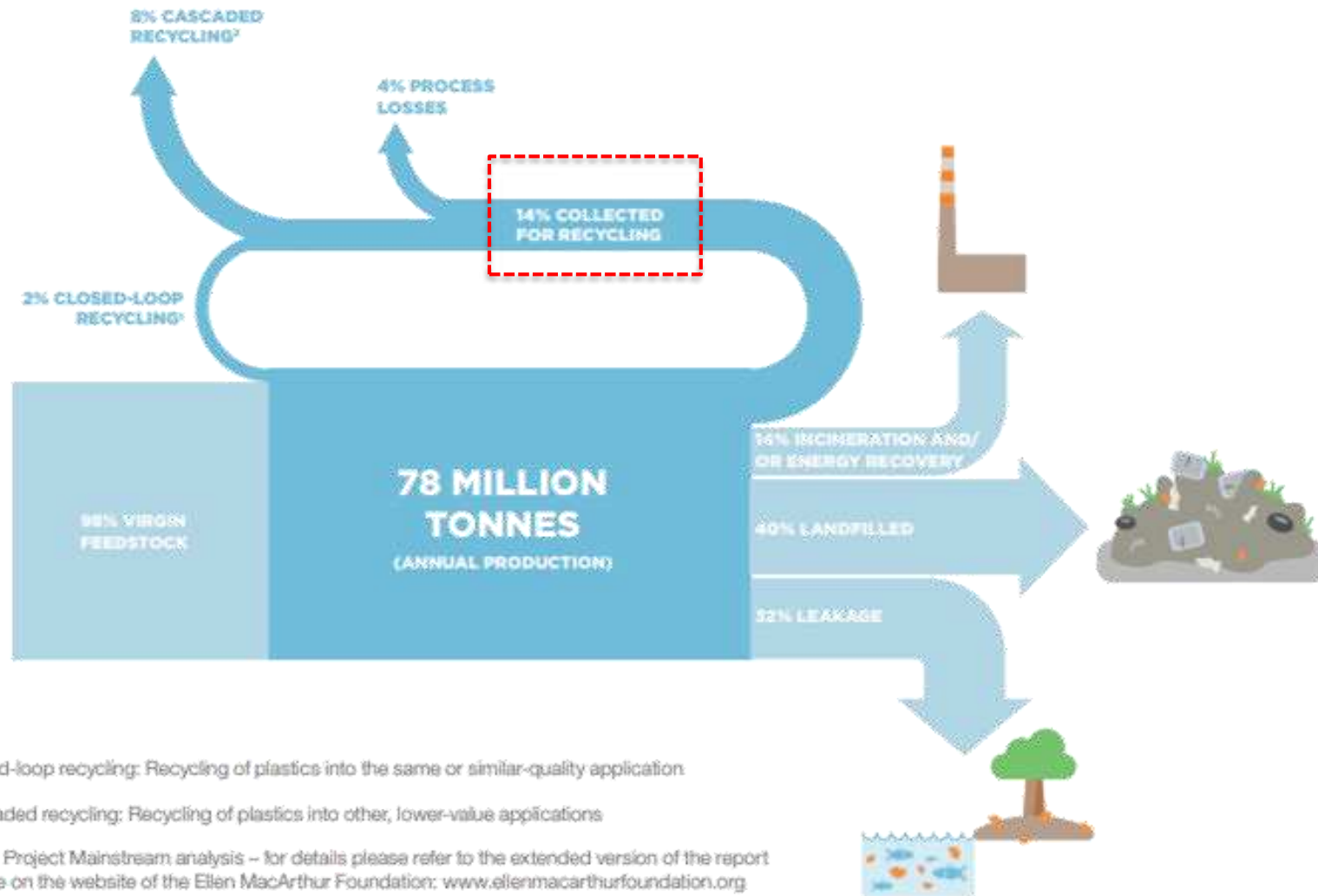
Hvor bliver plastik brugt?



Kilde: UN Environment, www.CLEANSEAS.org.

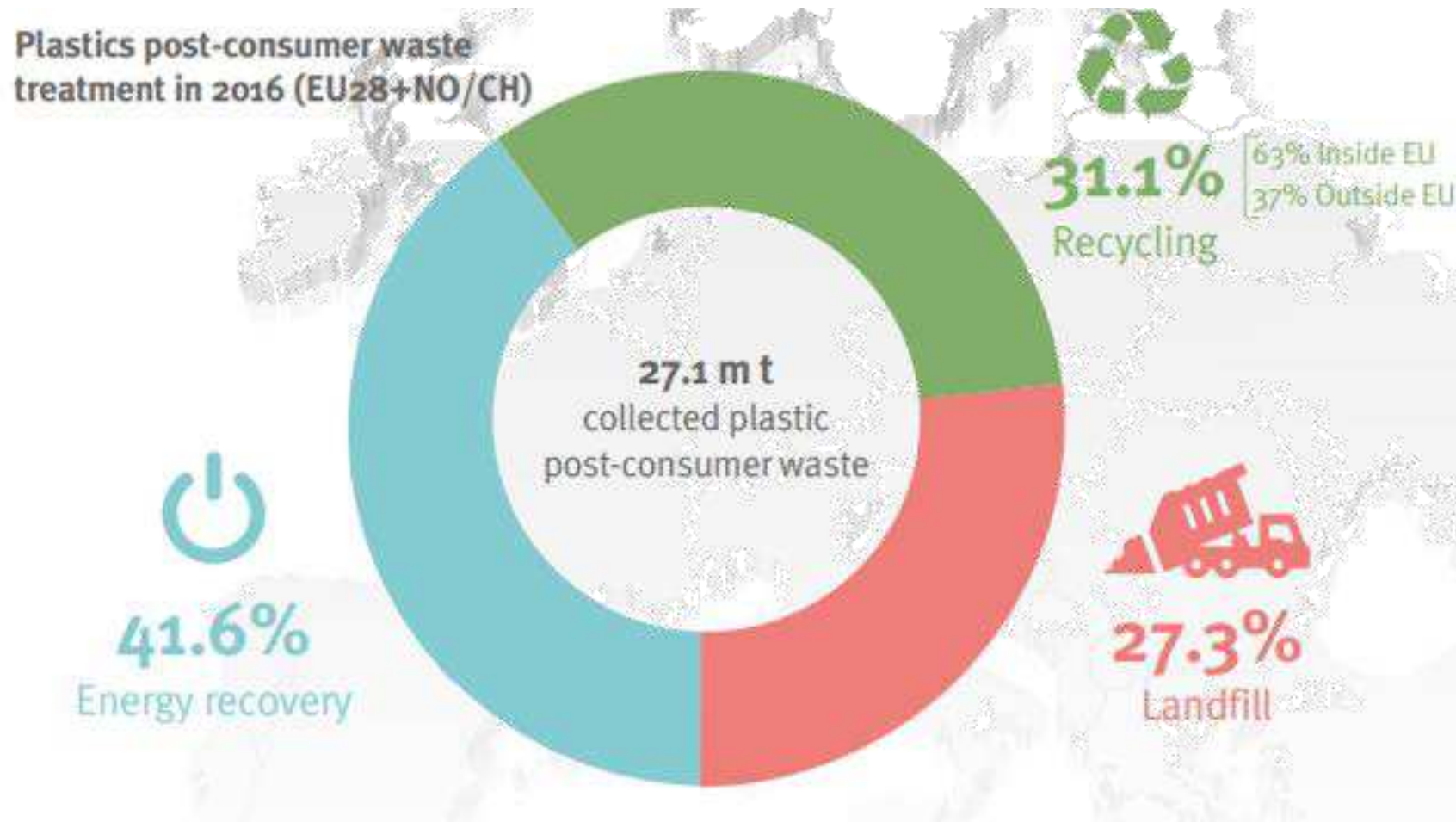
plastic change

Hvad sker der med plastikemballagen efter produktion?



- Kun **14%** af den årligt producerede plastikemballage indsamles til genanvendelse.
- Det tilsvarende et tabt ressourcepotentiale på USD **80-120 milliarder** – om året.

EU er vel bedre end det globale gennemsnit? JA, men...



Kilde: Plastic Europe (2017): "Plastic, the Facts 2017".

...Danmark er dårligere end de andre EU lande til at genavende plastikemballage

- mere end 45%
- fra 40-45%
- fra 30-40%
- mindre end 30%



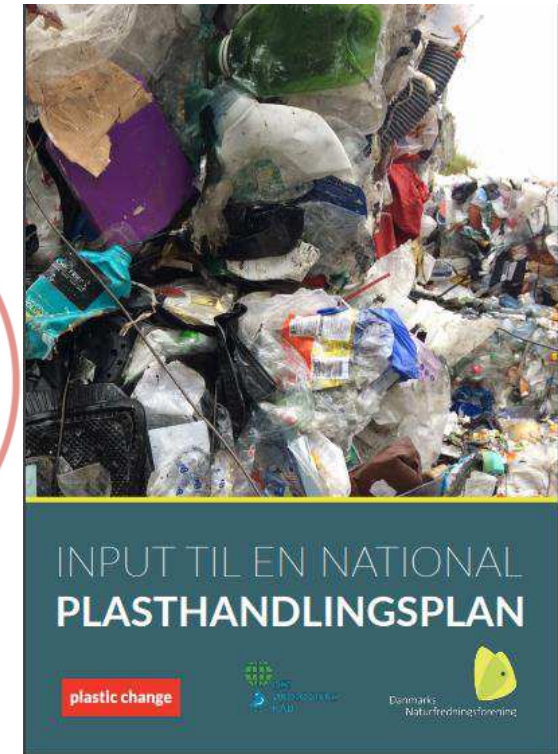
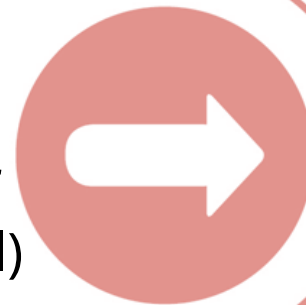
Plastic PACKAGING recycling rates across Europe



AL emballage skal designes til genbrug eller genanvendelse i 2030!

Hvad betyder det for den danske indsats?

- Krav til design (ensretning) af materialer til plastikemballage (max 2-3 typer)
- Krav til design af produkter/emballager (% sammensatte, ingen multilags/multimateriel)
- Ensretning af affaldssortering i husholdninger og det offentlige rum



Jeres rolle

National Plast- handlings- plan

Hvad er jeres rolle?

- Sikre at genanvendelsesindustrien bliver et storstilet nationalt indsatsområde.
- Sikre investeringer i virksomheder, der går forrest og skaber et marked for genanvendelse af plastik og andre CØ initiativer.
- Bak op om vores ide om et IMPACT videnscenter, der skal skabe bro mellem det politiske niveau og erhvervslivet så forretningspotentialer kan realiseres.
- Spørg os! Brug os! Vi vil elske at dele viden, fakta og internationale perspektiver.
- Tag med på en plastinspirationstur: Til dem der løber hurtigst i EU, virksomhederne i førersædet mm.



Spørgsmål?



Tak for jeres opmærksomhed!

plastic change

BILAG

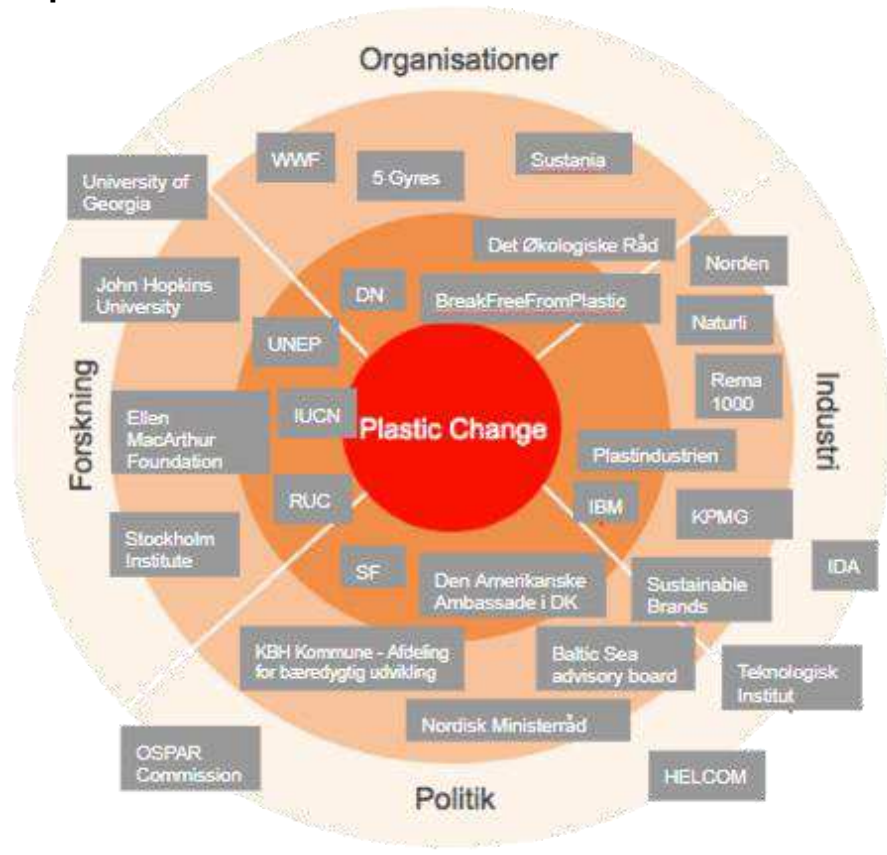


plastic change

Eksempler på Plastic Change's arbejde med SDG 17

Plastic Change er en stærk partner i og katalysator for specifikke projekter og indsatser i partnerskaber med en lang række aktører.

Udsnit af partnerskabskreds:



CASES



SDG Accelerator skal udvikle og afprøve et accelerations- og innovationsforløb, der skal bistå industrivirksomheder i at udvikle nye forretningsmuligheder til indfrielse af FN's 17 verdensmål. Plastic Change er via UNDP engageret i accelerationsforløbet som ekspert, der rådgiver og vejleder de udvalgte industrivirksomheder. Formålet er at raffinere og videreudvikle de forretningsmuligheder som den pågældende virksomhed måtte have.



Our Ocean: Et Hav af Plastik - en vandrestilling.

Plastic Change har i samarbejde med Den Blå Planet lavet udstillingen 'Et hav af plastik', som med mange illustrationer og genstande, understreger den globale problemstilling med plastikforurening af verdenshavene. Med støtte fra den amerikanske ambassade rejste udstillingen rundt i Europa i 2017 for at slutte på den globale miljøkonference 'Our Ocean', som blev afholdt på Malta i oktober 2017. Ambitionen for næste fase er at kuratere udstillingen til en ASEAN tour, hvor der vil være et større fokus på danske løsninger og dansk industri, der skal starte den næste rejse til 'Our Ocean' på Bali i oktober.



Eksempler på Plastic Change's arbejde med alle led i CØ kæden

DESIGN OG
PRODUKTION



DESIGN OG PRODUKTION

- Plastic Change arbejder for at emballage designes med blik for:
 - Ensretning af materialer
 - Materiale renhed
 - Fødevarer sikkerhed
 - Let genanvendelse
 - Kemikalier – tilsætningsstoffer
- Design handler ikke kun om produkter, men også om logistik kæder og hvordan vi via eksisterende infrastruktur kan få kæderne til køre baglæns.
- Plastindustrien er vores tætte samarbejdspartner. Vi har en god forståelse for hvad omstillingen kræver for industrien, samt hvem, der er frontløbere nationalt og internationalt.

CASES



I samarbejde med Naturlig Foods har vi udviklet en kødbakke af min. 50% genbrugsplast. Bakken er første skridt på vejen i forhold til øget genanvendelse af plastprodukter. Kun 5 procent plastikemballage bliver i dag genanvendt, og milliarder af kroner går på den måde tabt. Samtidig oplever vi, at genanvendt plast har et stort markedsføringspotentiale.

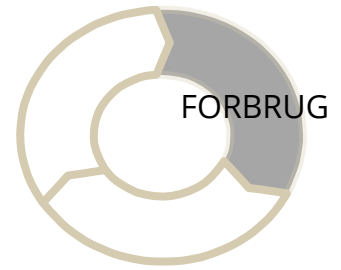


I Forum for Cirkulær Plastemballage har vi været med i flere arbejdsgrupper om design og closed loop på plastikemballage i samarbejde med aktører fra hele værdikæden. Også i Cirkulær Økonomi Hub er vi engagerede i at finde på cirkulære løsninger indenfor tøj, tekstil og træ, bygge og anlæg, plast og emballage samt landbrug og fødevarer.



I stigende grad er Plastic Change rådgiver og partner for detailhandelen. Vi ser på producenternes værdikæde og rådgiver helhedsorienteret ud fra den cirkulære tankegang. Løsninger skal designes således, at engangsplastik substitueres med genanvendelige løsninger, og der ikke sker en u hensigtsmæssig substitution til materialer, der ikke kan genanvendes (fx bionedbrydeligt plastik).

Eksempler på Plastic Change's arbejde med alle led i CØ kæden



FORBRUG

- Adfærdsdesign mod bæredygtigt forbrug er essensen i Plastic Change's arbejde med information og engagement.
- Vi bruger mange ressourcer på at gå i dialog med vores følgegruppe på de sociale medier, ved events og gennem udstillinger, hvor vi informerer vidensbaseret og konstruktivt om forbrugernes muligheder for at reducere deres plastikforbrug.
- Indsatsen i Københavns Kommune bør først og fremmest handle om hvordan vi gennem design af en smart og helhedsorienteret infrastruktur kan understøtte det bæredygtige forbrug.
- Qua vores store partnernetværk har vi et overblik over løsninger og erfaringer fra verdens førende byer på dette felt: Bristol, Milano, Lubriana, Amsterdam.

CASES



Som videnspartner og dommer for Københavns Kommunes "Den Bæredygtige Generation" har Plastic Change været med til at udvikle et innovativt læringsforløb fra 4. -10. klasse om plastik. Vi har stærke kompetencer indenfor kampagne- og undervisningsmateriale, der informerer og engagerer forbrugeren til adfærdsændring.



I samarbejde med det økologiske råd, har vi udviklet en app 'Beat the Microbead', der hjælper forbrugeren med at styre uden om plejeprodukter tilsat mikroplast. Over 25.000 danskere har downloadet appen. Projektet er et godt eksempel på, hvordan den informerede forbruger kan træffe mere bæredygtige valg.

Eksempler på Plastic Change's arbejde med alle led i CØ kæden



GENANVENDELSE

- Et væsentligt benspænd for den cikulære ressourceøkonomi er utilstrækkelige infrastruktur ift. indsamling og genanvendelse.
- En rentabel genanvendelsesindustri kan skabes ved at arbejde med kildesortering af husholdsplansten og etablering af kildesortering i det offentlige rum.
- Der er potentiale i at teste hvordan en udvidelse af partordningen til alle drikkeemballager, kan fungerer i praksis. Ligeledes vil en udvidelse af pantordningen, der sikrer producenterne tilbaagetager høj kvalitetsplastprodukter kunne supplere den kommunale oparbejdelse.
- Analyse og dataudtræk om adfærd og produkttyper fra restfraktionen er centralt.

CASES



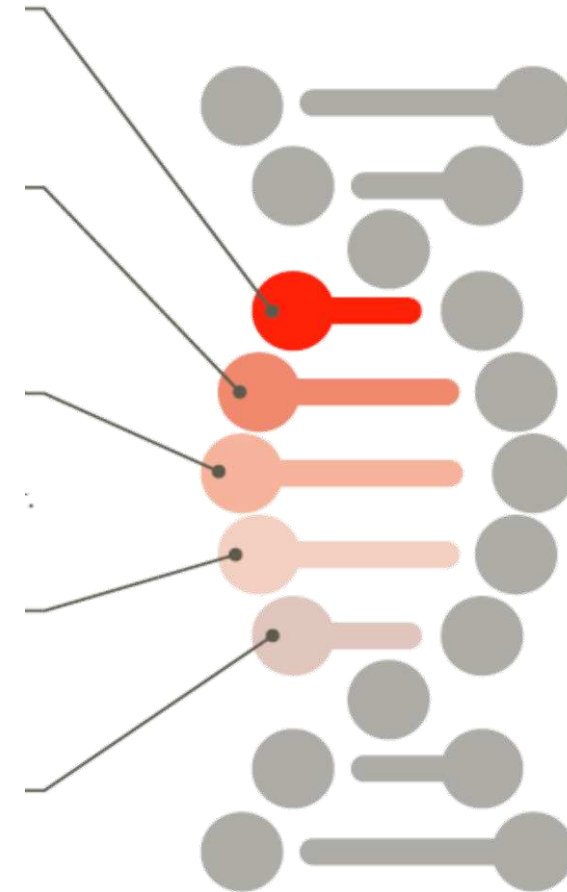
Plastic Change har udviklet et koncept for, hvordan man kan arbejde med ressourcer i et lukket kredsløb. Vi har udarbejdet en guide til hvordan forskellige ressourcer og fraktioner kan spille sammen således at forbrug og infrastruktur understøtter hinanden. Konceptet kan testes i et mindre byrum som Torvehallerne eller ved festivaler og større events.



I projektet bænken og spanden har vi arbejde med at oparbejde plastikaffald til ny ressource. Pt. må 80% af opsamlet affald kasseres fordi det ikke egner sig til genanvendelse. Vi har ved Vesterhavet udviklet en indsamlings- og sorteringsmetode, der kan sikre større værdiudnyttelse af plastikaffald. Det er lykkedes at forvandle havplast til bænke og spande og i de kommende år vil vi videreudviklet på potentiale for at oparbejde havplast - blandt andet i samarbejde med Aalborg universitet og kommunerne langs vestkysten.

Plastic Change DNA

- Vi arbejder HELHEDSORIENTERET
- Vi UDFORSKER I ØJENHØJDE
- Vi er PARTNERSKABSORIENTERET
- Vi er en KATALYSATOR
- Vi er VIDENSFUNDERET





plastic change