



## Folketingets Erhvervs-, Vækst- og Eksportudvalg

ERHVERVS MINISTEREN

5. april 2017

### Besvarelse af spørgsmål 1 ad L 165 stillet af udvalget den 31. marts 2017 efter ønske fra Pelle Dragsted (EL) og Kaare Dybvad (S).

ERHVERVS MINISTERIET

Slotsholmsgade 10-12  
1216 København K

#### Spørgsmål:

Er ministeren enig i Nationalbankens vurdering af, at priserne på fritidshuse er mere volatile på fritidshuse end markedet for énfamiliehuse både for så vidt angår prisniveau og salgsaktivitet?

Tlf. 33 92 33 50  
Fax. 33 12 37 78  
CVR-nr. 10092485  
EAN nr. 5798000026001  
em@em.dk  
www.em.dk

#### Svar:

Jeg lægger til grund for min besvarelse, at der ved volatilitet forstås udsving i priser og salg.

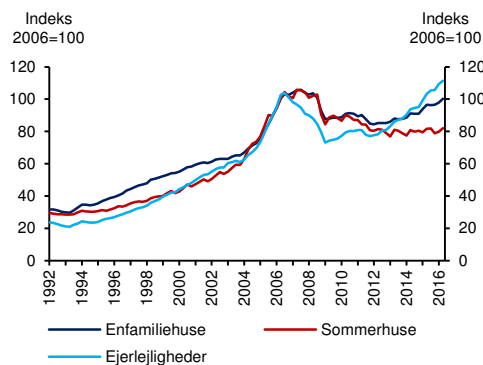
Som det fremgår af figur 1 og 2 nedenfor er der ikke indikationer på, at priserne på sommerhuse generelt er mere volatile end priserne på énfamiliehuse og ejerboliger. Hverken prisstigninger eller -fald er systematisk større eller mindre end for både énfamiliehuse og ejerlejligheder.

Når det gælder salgsaktiviteten er volatiliteten på fritidshusmarkedet lidt højere end på markedet for énfamiliehuse og ejerlejligheder, jf. figur 3.

Risikoen forbundet med belåning af fritidshuse er ud fra en generel vurdering lidt højere end ved belåning af énfamiliehus og ejerlejligheder, da bl.a. liggetiderne er højere for fritidshuse. Derfor foreslår regeringen en lånegrænse på realkreditlån på 75 pct., hvor lånegrænsen for énfamiliehus og ejerlejligheder er 80 pct.

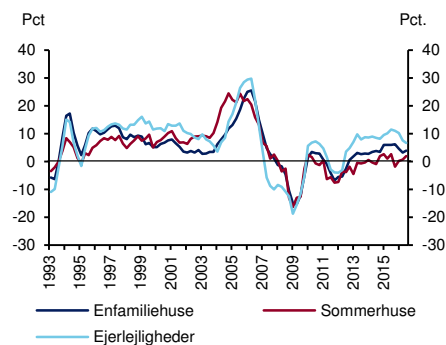
Figur 1

## Prisindeks for ejendomssalg, hele landet



Figur 2

## Årlig vækst i boligpriser

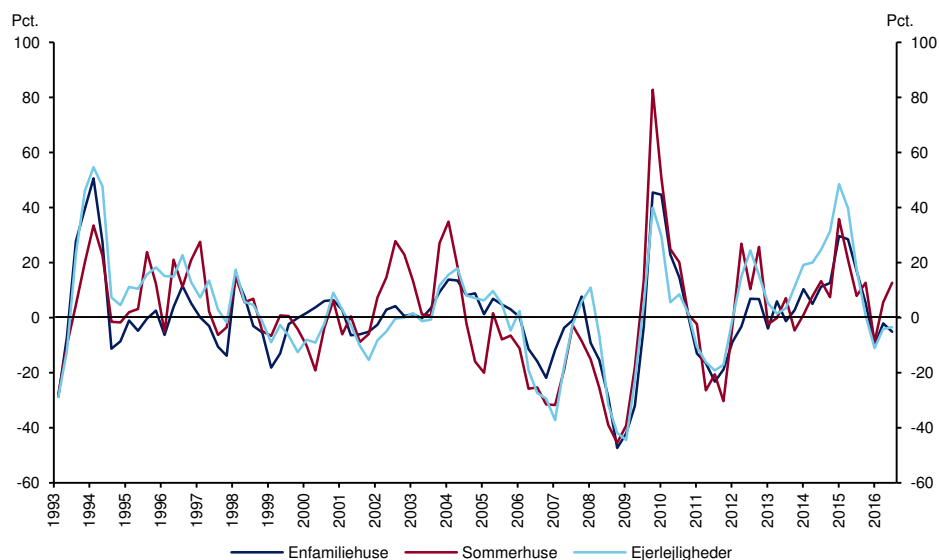


Anm.: Nominelle priser. Standardafvigelse for kategorierne i figur 2 er 7,6, 8,2 og 9,5 for hhv. enfamiliehuse, sommerhuse og ejerlejligheder. Standardafvigelsen angiver den gennemsnitlige afvigelse fra gennemsnittet og er således et mål for volatiliteten.

Kilde: Danmarks Statistik, kvartalsdata K4-K4

Figur 3

## Årlig vækst i boligsalg



Anm.: Standardafvigelse for kategorierne er 16,4, 20,1 og 18,8 for hhv. enfamiliehuse, sommerhuse og ejerlejligheder. Standardafvigelsen angiver den gennemsnitlige afvigelse fra gennemsnittet og er således et mål for volatiliteten.

Kilde: Danmarks Statistik, kvartalsdata K3-K3

Med venlig hilsen

Brian Mikkelsen