



## Kerteminde Kommune

Til Folketinges Miljø- og Fødevarerudvalg

### Politik og Strategi

Hans Schacksvej 4

5300 Kerteminde

Tlf.

Fax

[www.kerteminde.dk](http://www.kerteminde.dk)

1. februar 2017

Sagsnr.

440-2015-3251

Dokumentnr.

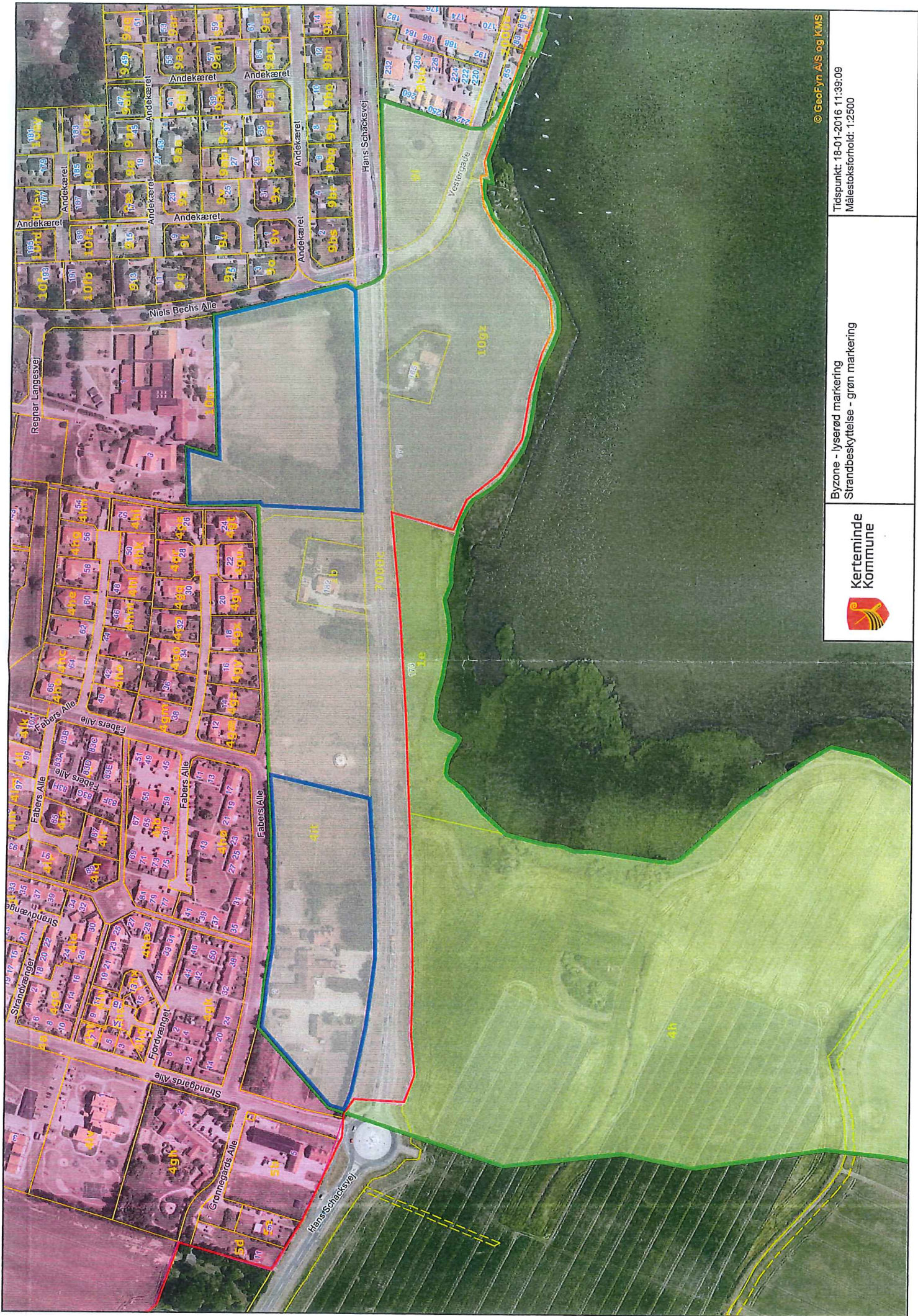
440-2017-9786

### Foretræde vedrørende L 122- naturbeskyttelsesloven- strandbeskyttelseslinje

Kerteminde Kommune ønsker i forbindelse med behandlingen af ovennævnte lovforslag ( samt eventuelt også L 121 - Planloven ) at fremlægge 2 konkrete sager til brug for lovforberedelsen

1. Den ene sag vedrører et område i Kerteminde sydvest. Området ligger ved indfaldsvejen fra Odense til Kerteminde på den side af vejen, der vender væk fra kysten. Området er markeret på vedlagte rids på bagsiden og er omfattet af strandbeskyttelse fastlagt da loven udvidede grænsen fra 100 meter til 300 meter. Begge de markerede områder er på hver ca. 2 ha. Området er beliggende i byzone i tilknytning til eksisterende bymæssig bebyggelse. Området vil kunne bebygges med 20-30 parcelhuse og dermed være med til at efterkomme efterspørgslen på attraktive grunde som en del af kommunens bopætningsstrategi. Det er kommunens synspunkt, at området bør frigøres for strandbeskyttelse
  - da området ligger i byzone i et område, der i forvejen er bebygget med boliger
  - da området ligger ved en stor befærdet vej væk fra kysten
  - da området ikke har nogen visuel, landskabelig eller funktionel relation til kyst eller strand
2. Den anden sag handler om at indrette en mindre cafe og en gårdbutik i en del af eksisterende stuehus og overflødiggjorte driftsbygninger. Ejendommen ligger indenfor strandbeskyttelseslinjen i en landsby på Hindsholm.

Kerteminde Kommune har i begge sager været i dialog med Kystdirektoratet, der har vurderet, at der ikke indenfor eksisterende lovgivning er mulighed for at dispensere fra strandbeskyttelseslinjen. Kerteminde Kommune skal henstille til, at kommende lovgivning indrettes, således at det er muligt at gennemføre ovennævnte 2 projekter, gerne således at det overlades til kommunerne at træffe afgørelse i sagerne indenfor lovgivningens rammer.



© GeoFyn A/S og KMS

Tidspunkt: 18-01-2016 11:39:09  
 Målestoksforhold: 1:2500

Byzone - lyserød markering  
 Strandbeskyttelse - grøn markering

Kerteminde  
 Kommune

