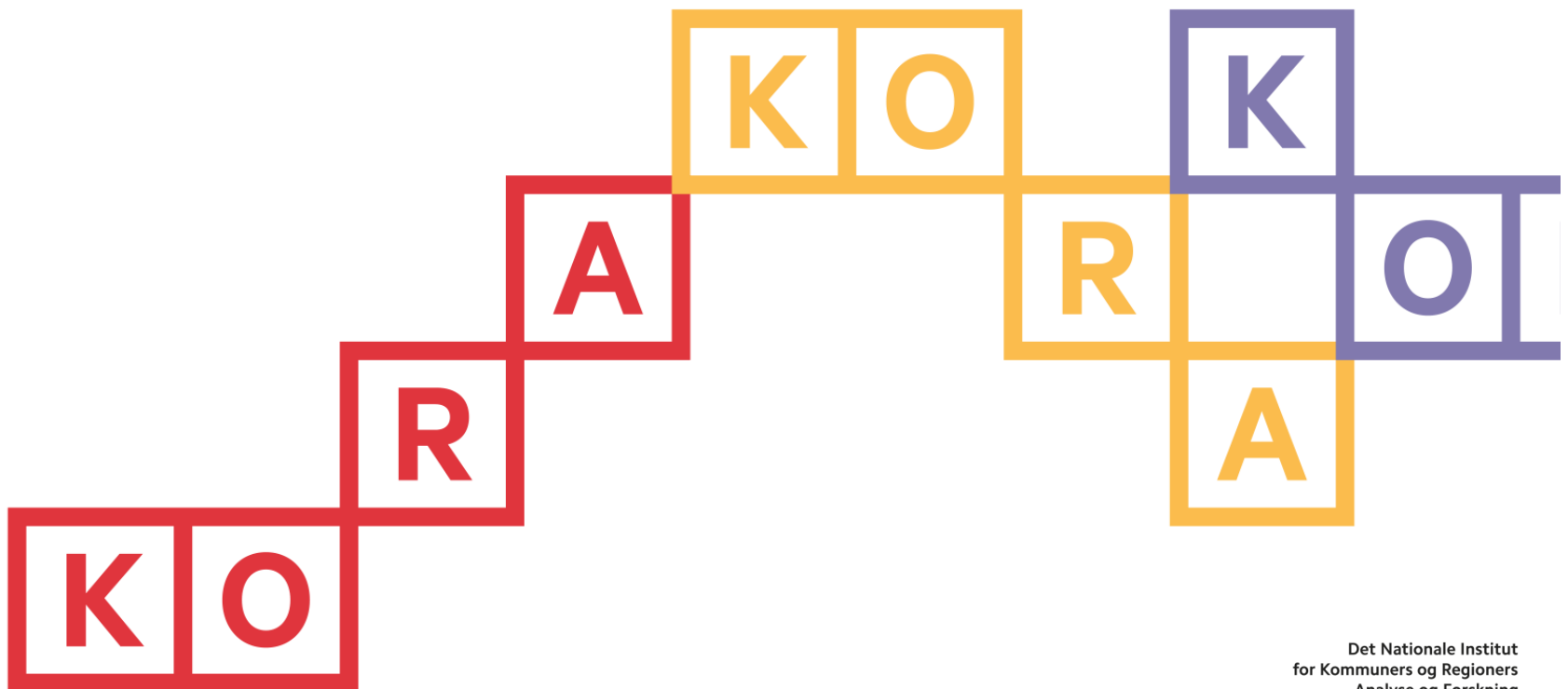


# Politisk og forvaltningsmæssig baggrund for landdistriktspolitikken

Dansk landdistriktspolitik i nyere tid.  
Høring, Christiansborg, 27. februar 2017

Niels Jørgen Mau Pedersen



# Politik og forvaltning i de første år/1991-1999



## Vægt på:

- Levevilkår/bosætning
- Samle kræfterne
- Forsøgsvirksomhed
- Synlighed
- Faglighed/udredning
- Ministerforankring
- Politik og regulering

## Virkemidler:

- Landb.m.->Indenrigs.m.
- rivaliserende foreninger  
->landdistriksgruppe
- handl.plan, landd.puljen
- konferencer, film mm.
- to betænkninger,  
analyser
- Birte Weiss m.fl.
- Folketingsdebatter,  
kommunal politik for  
landdistrikter, planlov

REGIONALPOLITISK REDEGØRELSE 2008  
- ANALYSER OG BAGGRUND



Prisopgaven  
"De danske landsbysamfund i 2000-tallet"  
De præmierede besvarelser



Indenrigsministeriets Landdistriktsgruppe

LINDKNUD  
.en landsby  
Danmark 1995

En film af Ib Makwarth

Betænkning nr. 1242 - December 1992  
INDENRIGSMINISTERIET

Landdistrikternes  
udviklingsmuligheder



Betænkning nr. 1333  
Indenrigsministeriet  
Marts 1997

Landdistriktsredegørelse  
1997

Regeringens redegørelse til Folketinget  
om landdistrikterne



Regeringens redegørelse til Folketinget  
om landdistrikterne

December 2002

Vejledning om vurdering af regionale  
konsekvenser ved gennemførelse af  
lovgivningsmæssige og administrative tiltag



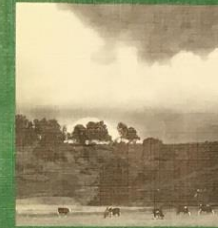
Indenrigs- og  
Sundhedsministeriet  
Februar 2002

REGIONALPOLITISK REDEGØRELSE 2006  
ANALYSER OG BAGGRUND



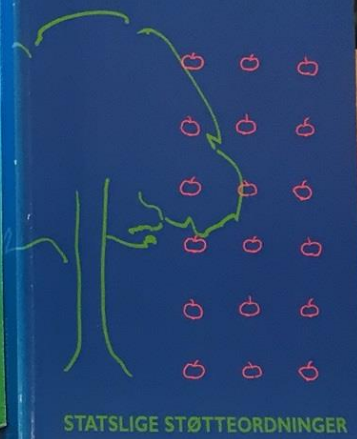
Betænkning nr. 1242 - December 1992  
INDENRIGSMINISTERIET

HANDLINGSPLAN  
FOR  
LANDDISTRIKTERNE



Regeringens handlingsplan for  
udviklingen i landdistrikterne  
Oktober 1993

Evaluering af  
kommuners og amters  
landdistriktspolitik



STATSLIGE STØTTEORDNINGER



LANDDISTRIKTSFULJEN 1994-9

Evaluering for Indenrigsministeriet foretaget  
af Teknologisk Institut, Erhvervsanaly

Indenrigsministeriet - oktober 1997

Landdistriktsredegørelse  
2001



Regeringens redegørelse til Folketinget  
om landdistrikterne

April 2001

# Politik og forvaltning i mellemp perioden 2000-2006



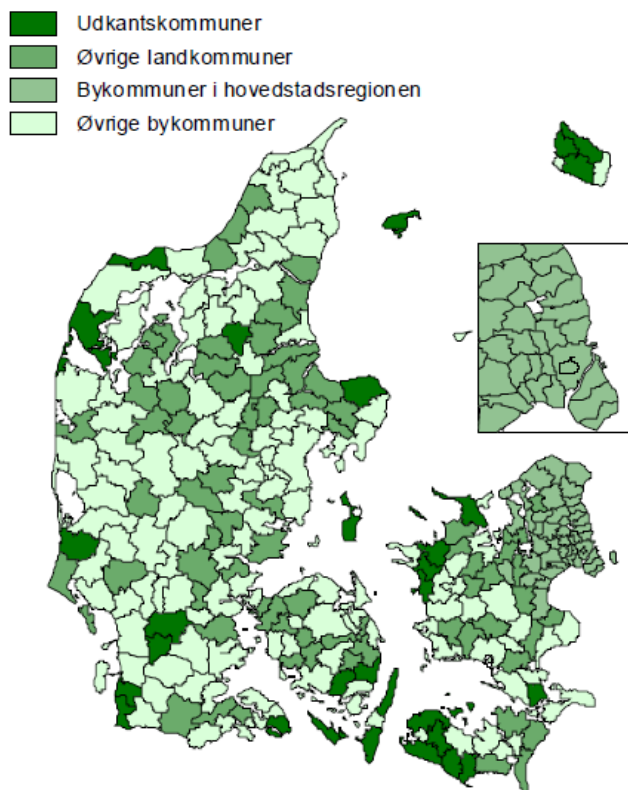
## Vægt på:

- Institutionalisering
- Gradvis mere fokus på erhvervsvinklen
- Få anerkendt regional- og landdistriktsvinklen
- Kommuneøkonomi
- Konkurrence-synspunkt

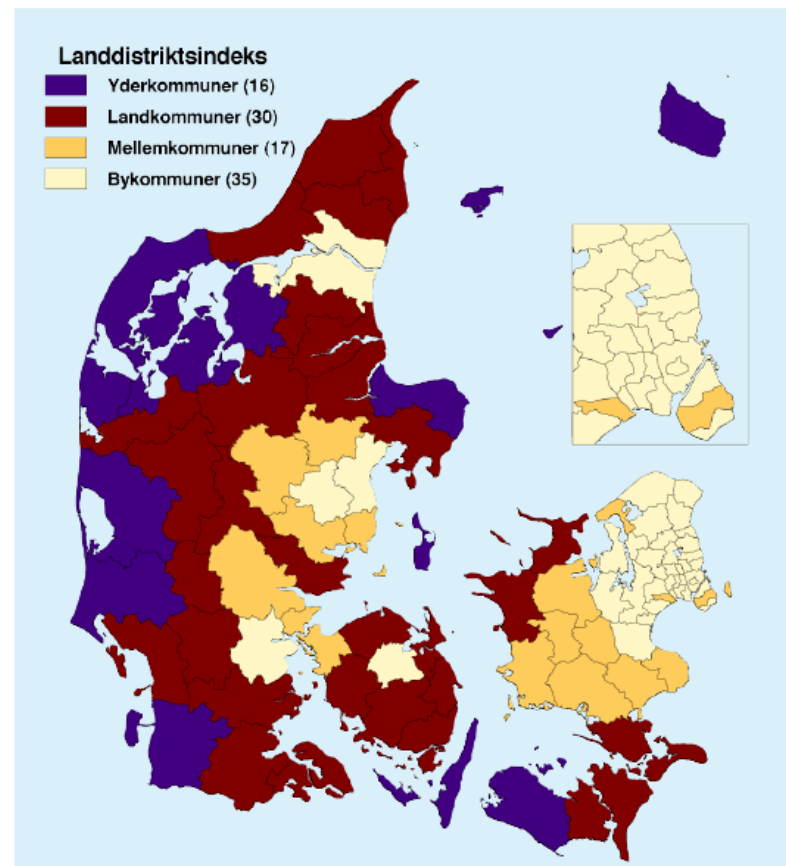
## Virkemidler:

- CFUL->IFUL, Fællesråd, Landd-udv., redegørelser
- IM og FØM sammen, LAG'er og landd.midler
- vejl. om reg. konsek., se på statsl.arbejds.pl.
- Det Skæve Danmark
- Regionernes konkurrenceevne

*Kort 1: Den geografiske fordeling af kommune-grupperne*



Figur 1: Den geografiske fordeling af kommune-grupperne



Kilde: Fødevareministeriet, Mere liv på landet – Landdistriktsprogrammet 2007-2013.

# Politik og forvaltning efter kommunalreformen



## Vægt på:

- Nye kommuner og bredere landd.begreb
- Vægt på erhverv og vækst
- Mere tilbagetrukket faglighed
- Politiske profilering
- Konkrete initiativer

## Virkemidler:

- 273->98 kommuner, 63 'landkommuner'
- Kommunal erhvervspolitik
- Rene 'politiske' redegørelser
- Landd.ministerium, ændret minist.ophæng
- Udflytning, planlov, nedrivningspuljer,

## EMNER PÅ LANDDISTRIKTSKONFERENCER (Grov karakteristik)



2000: Demokrati – nærhed og fællesskab ->**bosætning**

2002: Bosætning, erhverv og kultur i landdistrikterne ->**erhverv**

2004: (Bornholm – kommunestruktur) ->**bosætning**

2005: (Lolland – brobygning og social kapital) ->**bosætning**

2006: Bæredygtig udvikling for bosætning og erhverv i landdistrikterne  
->**bosætning** og **erhverv**

2007: Landdistriktspolitik i de nye kommuner ->**bosætning**

2008: Bosætningskvalitet i landdistrikterne ->**bosætning**

2009: Hvad virker i landdistrikterne – levevilkår ->**bosætning**

2010:

2011: Erhvervsudvikling og arbejdspladser i landdistrikterne ->**erhverv**

2012: Visioner for vækst ->**erhverv**

2013: Sammenhæng mellem land og by ->**erhverv**

2015: Fra politik til praksis ->**erhverv**

2016: Vækst og udvikling  
i hele Danmark mm.. ->**erhverv**

