



Skatteetaten

Norges skatteadministrasjon – utfordringer og suksesser

Skattedirektør Hans Christian Holte



Skatteetaten

Samfunnsoppdraget

Sikre at skatter, avgifter og andre krav blir fastsatt og innbetalt, sørge for et oppdatert Folkeregister og yte god service





Skatteetaten

Skatteetaten



- Samlet innbetaling av skatter og avgifter vha Skatteetaten i 2015: 873 milliarder kroner



- Samlede utgifter i 2015 på kapittel 1618 Skatteetaten var omlag 5,5 milliarder kroner



- 6 768 ansatte i 2016



- 103 skattekontor 2016



Samfunnsoppdrag

Skatteetatens virksomhet danner et finansielt hovedgrunnlag for offentlig virksomhet. Etaten skal sikre at skatter, avgifter og andre krav blir riktig fastsatt og innbetalt, sørge for et oppdatert Folkeregister og yte god service.



Skatteetaten

Skatteetaten - endringsbehov

**Hvordan løse
samfunnsoppdraget**

Nye oppgaver

Ny organisasjon

Samfunnsoppdraget

Skatteetatens virksomhet danner et finansielt hovedgrunnlag for offentlig virksomhet. Etaten skal sikre at skatter, avgifter og andre krav blir riktig fastsatt og innbetalt, sørge for et oppdatert Folkeregister og yte god service.



Vellykket endring - hva skal til?

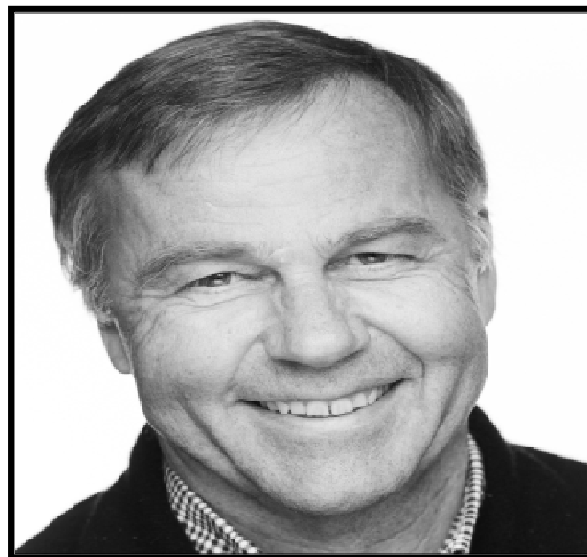
Klare mål

Forankring

Kunnskap



Skatteetaten 2025



Skatteetaten 2025 – veien dit

Leveranser og brukere

Vi prioriterer næringslivet
 Næringslivet opplever likere konkurransevilkår og betydelig redusert byrde. Gjennom et slagkraftig

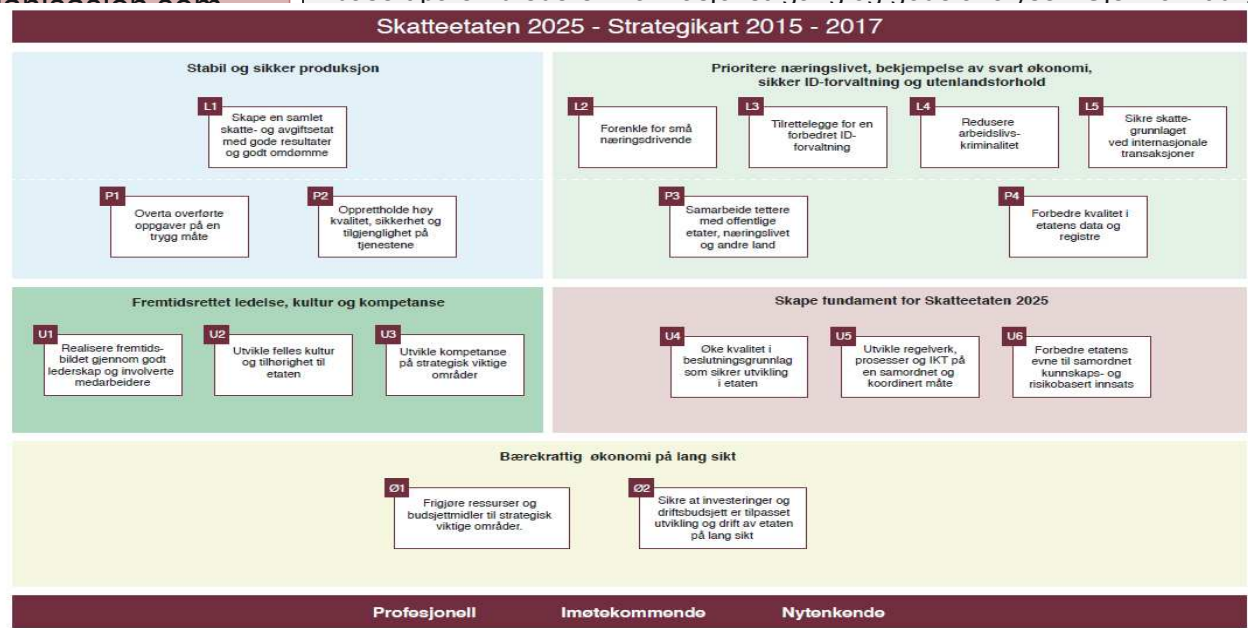
KONSOLIDERING
 2015 - 2017

LØFT/ UTVIKLING
 2018 - 2021

GEVINSTREALISERING
 2022 - 2025

Interne prosesser

Vi er en offentlig organisasjon som
 basert på en bredere informasjonstilgang og gode analyser. Gjennom tidlig indikasjon får skattyter en



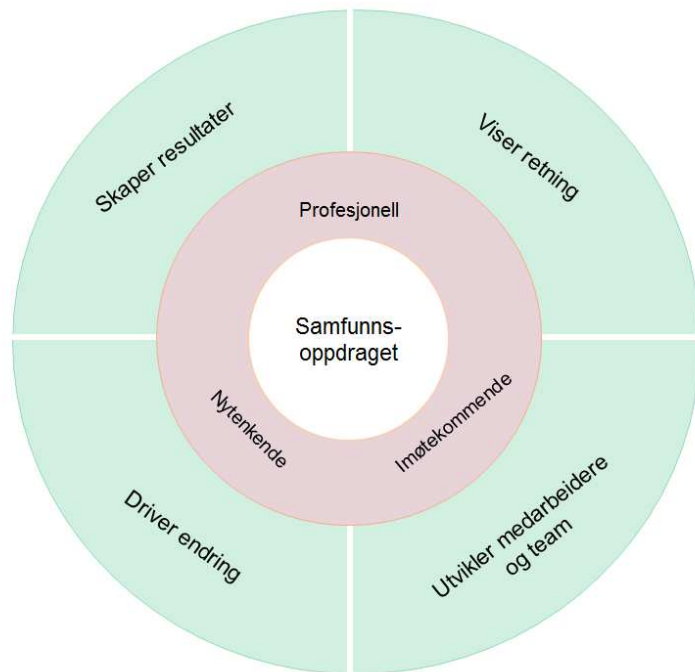
utviklingen på en offensiv i prosesser, teknologi og

der det påvirker effektiv kunnskaps- endringer.

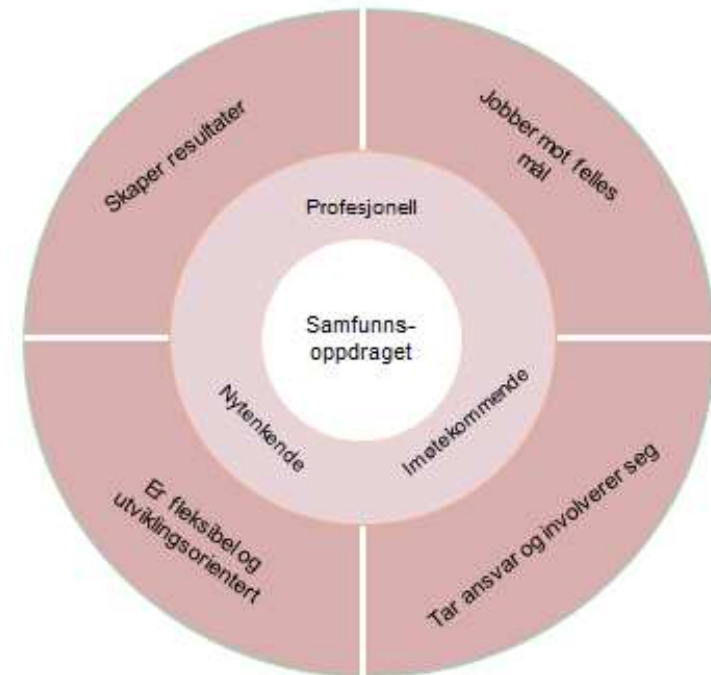
effektivisering. Budsjett-ingen i offentlig sektor T-området.

Forankring av endringer

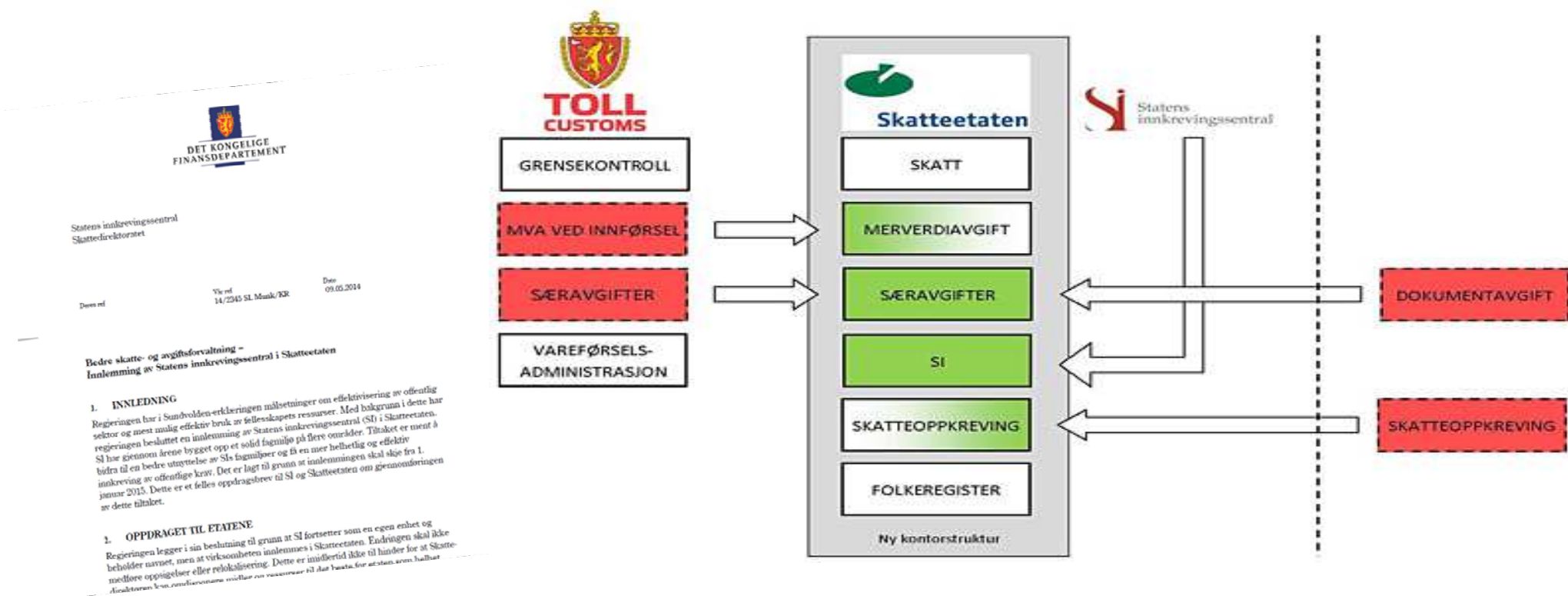
Ledelsesplattform



Medarbeiderplattform



Skatteetaten – nye oppgaver





2015-2017

Nye Skatt – OU og kontorstruktur

2018-2021

Konsolidering – sikre stabil produksjon

Løft/utvikling

Strategi-funksjonen

Verifisere/justere fremtidsbildet «Skatteetaten 2025»,
Oppdatere virksomhetsstrategien for 2018-2021

2016

2017

2018

Q1

Q2

Q3

Q4

Q1

Q2

Q3

Q4

Q1

«Nye skatt»
prosjektet

Utredning
kontor-
struktur

Utredning overordnet organisering

Forberede iverksettelse av
ny organisering og ny
kontorstruktur

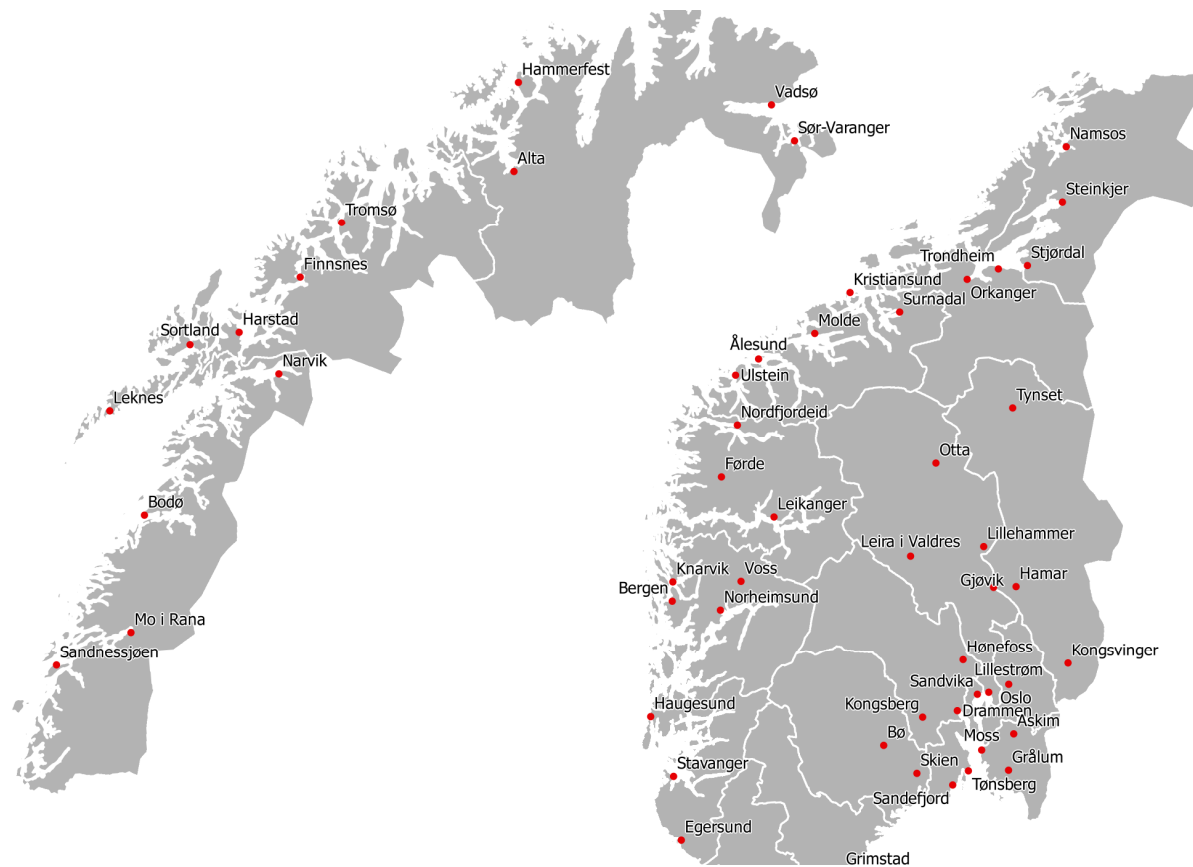
Iverksettelse
av ny org. og
ny kontor-
struktur

1. mars 2017



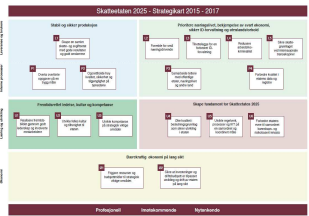
Skatteetaten

Nye Skatt - kontorstruktur



Nye Skatt – overordnet organisering

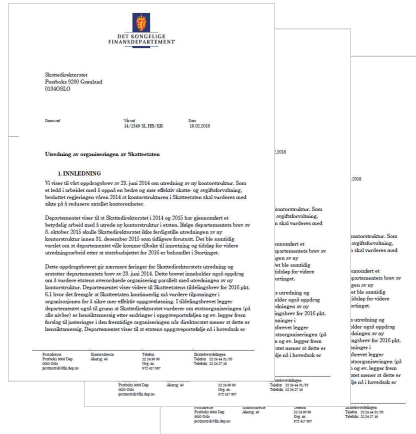
Strategi og fremtidsbildet



Fremtidsbildet 2025 - oppsummert

Utskiftning	2025 oppgjør: mer effektivt arbeid med skatteoppgjør og høyere effektivitet i arbeid med skatteoppgjør og høyere effektivitet i arbeid med skatteoppgjør og høyere effektivitet i arbeid med skatteoppgjør...
Utskiftning	2025 oppgjør: mer effektivt arbeid med skatteoppgjør og høyere effektivitet i arbeid med skatteoppgjør og høyere effektivitet i arbeid med skatteoppgjør...
Utskiftning	2025 oppgjør: mer effektivt arbeid med skatteoppgjør og høyere effektivitet i arbeid med skatteoppgjør og høyere effektivitet i arbeid med skatteoppgjør...
Utskiftning	2025 oppgjør: mer effektivt arbeid med skatteoppgjør og høyere effektivitet i arbeid med skatteoppgjør og høyere effektivitet i arbeid med skatteoppgjør...

Finansdepartementets krav og føringer



Kunnskapsplattform Nye Skatt

A Omgivelses-analyse

C Fremtidig oppgaveløsning

B Andre skatte-administrasjoner

D Erfaring dagens organisering

Vurderingskriterier for organisering 1.0

- Resultatdrevet
- Brukerfokustert
- Utviklingsorientert

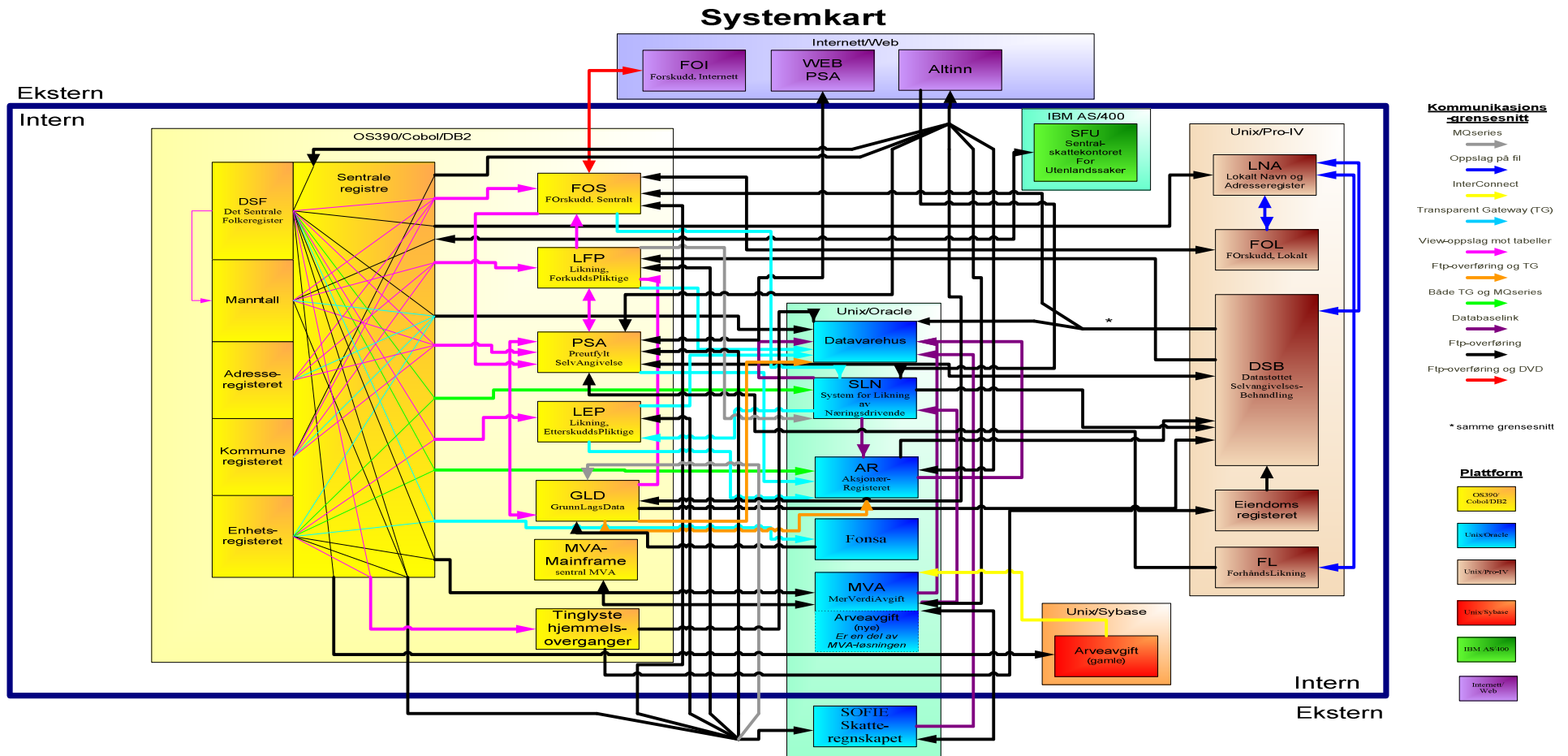
- Tydlig
- Samordnet
- Effektiv

- Samarbeidende
- Kompetansebasert
- Fleksibel



Skatteetaten

Forenklet modell av en del av IT-systemene

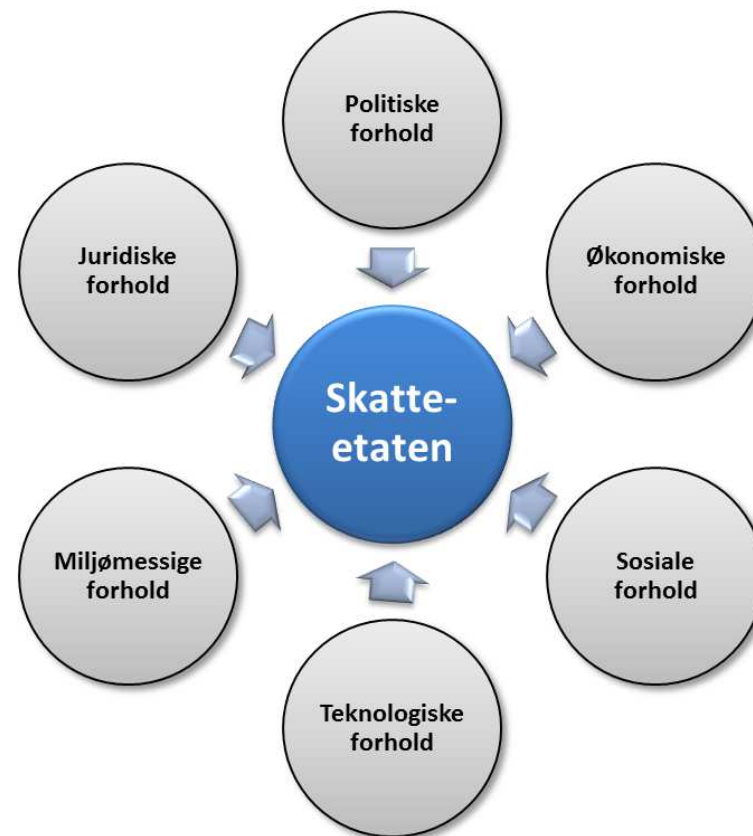




Skatteetaten

Noen sentrale drivere- utfordringer i omgivelsene

- A** Svakere offentlige finanser
- B** En stadig eldre befolkning
- C** Endrede forventninger og holdninger
- D** Globaliseringen fortsetter og endrer skattemyndighetenes rammebetingelser
- E** Økende kompleksitet utfordrer skattyter og skatteadministrasjon
- F** Innvandring, utvandring og midlertidighet
- G** Sikker identitet
- H** Teknologi – økt automatisering, forenkling og bedre brukersegmentering





TILLIT



Tillitsvalgte
Finansdepartementet

Samarbeidspartnere

Skatteyterne

Samfunnet

Ansatte

