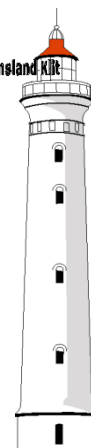


Sammenslutningen af sommerhusgrundejerforeninger på Holmsland Klit

Hinnerup den 19. december 2016
Dok: energi-dec-2016.docx



Folketingets Energi-, Forsynings- og Klimaudvalg
Og Energi- Forsynings- og Klimaminister Lars Chr. Lilleholt

Hvorfor skal Havmøllepark Vesterhav Syd udformes, så det medfører størst mulig ødelæggelse af et af landets allermest unikke kystlandskaber, Holmslands Klit.

Energistyrelsen forventer inden jul at give etableringstilladelse til, at Vattenfall kan gå i gang med at etablere havmølleparken ud for Holmslands Klit. Tilladelsen vil efter oplysninger fra Energistyrelsen basere sig på det projekt, som Vattenfall har afgivet tilbud på, og som er offentligt kendt igennem dagspressen.¹ Projektet vil være i strid med den VVM redegørelse, der ligger til grund for havmølleparken, og medføre helt unødige visuelle ødelæggelser, frem for en mulig udformning der – trods alt - begrænser de visuelle ødelæggelser af kystlandskabet-

Det fremgår af VVM redegørelsen, at:

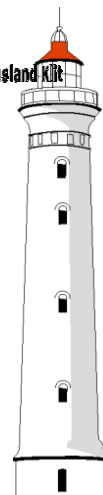
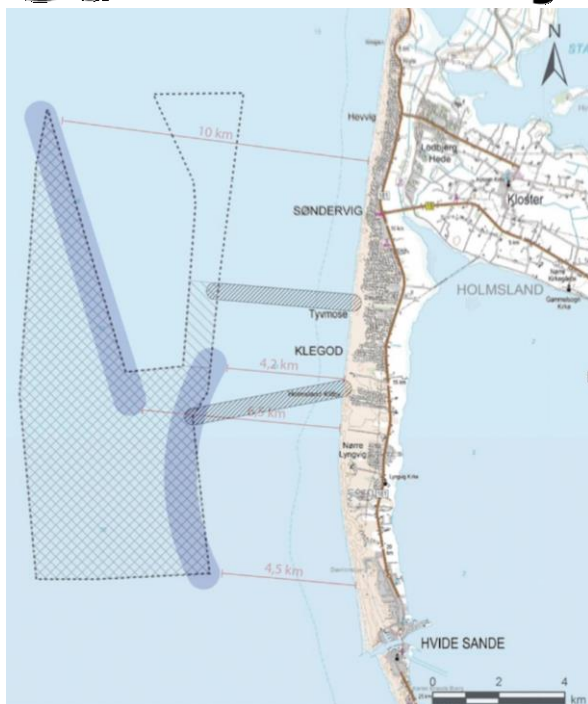
”Afhensyn til landskabsoplevelsen stilles det som vilkår i etableringstilladelsen, at møllerne skal opføres med samme højde, udseende og type. Endvidere skal de opstilles i et letopfatteligt geometrisk mønster og derved fremtræde som en velafgrænset gruppe i. ” og

”Desuden bør der tilstræbes en placering så langt fra kysten som muligt.”

Nedenfor er skitse-mæssigt indtegnet Vattenfalls projekt i det område, der i VVM redegørelsen er udlagt til havmøllerne.

¹ Se link: <https://corporate.vattenfall.dk/Nyheder/pressemeddelelser/vattenfall-vinder-udbud-om-kystnare-moller/>

Sammenslutningen af sommerhusgrundejerforeninger på Holmsland Klint



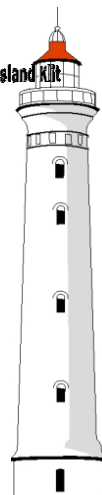
Vattenfalls projekt fremstår ikke som en ”velafgrænset gruppe”, men er tværtimod er udstrakt ganske unødigt over hele den ca. 15 km lange projektstrækning. Derved opnås at det frie udsyn over havet ødelægges over det fulde synsfelt. Den 15 km lange møllerække vil fremstå som en visuel mur på hele strækningen.

Ligeledes har Vattenfall valgt at placere en del af møllerne tæt på land og ikke en placering så langt fra land som muligt, som anført i VVM redegørelsen.

Det er muligt helt uden problemer, at indskrænke udstrækningen af det område, som er nødvendig for at kunne opstille den mølletype, som Vattenfall ønsker. Ud fra gældende praksis kan kystnære havmøller opstilles med en indbyrdes afstand på 5 gange rotordiameteren. For Vattenfalls projekt med 189 meter høje møller giver dette en indbyrdes afstand på ca. 800 meter.

Ved samtidig at placere møllerne i 2 eller 3 rækker så langt ude i VVM redegørelsens projektområde, som det er muligt, vil de visuelle konsekvenser blive reduceret. Endnu bedre vil det være, hvis møllerne placeres helt eller delvist vinkelret på kysten.

Sammenslutningen af sommerhusgrundejerforeninger på Holmsland Klit



Konklusion:

- Vi anerkender, at et bredt flertal i Folketinget på demokratisk vis har ønsket at gennemføre de kystnære havmøller, uanset konsekvenserne og den tvivlsomme samfundsøkonomi, der følger af beslutningen.
- Vi er derimod ganske uforstående overfor, at Energistyrelsen tilsyneladende agter at godkende et projekt fra Vattenfall, der medfører ganske voldsomme og ganske unødige visuelle ødelæggelser af det sårbare kystlandskab ved Holmslands Klit.
- Ved at rykke møllerne længst mulig væk fra kysten indenfor rammerne af VVM redegørelsens projektområde vil det – uden problemer - være muligt at begrænse de omfattende visuelle ødelæggelser som følge af havmølleparken.
- Vi vil opfordre forligspartierne til at gøre deres indflydelse gældende og sikre, at projektet for Vesterhav Syd udformes, så de visuelle ødelæggelser af én af landets allermest attraktive kyststrækninger trods alt begrænses.
- Vi agter at indgive klage til Energiklagenævnet over den forventede etableringstilladelse, da vi ikke finder, at Vattenfalls projekt lever op til VVM redegørelsen, ligesom vi ikke finder, at den foreliggende VVM redegørelse efterlever de bestemmelser, der fremgår af gældende dansk lovgivning på området.

Med venlig hilsen

Thue Amstrup-Jørgensen

Formand

Sammenslutningen af sommerhusgrundejerforeninger på

Holmsland Klit

Birkhøjen 52

8382 Hinnerup

Tlf.nr. 23 73 47 60

Email: tajconsult@mail.dk