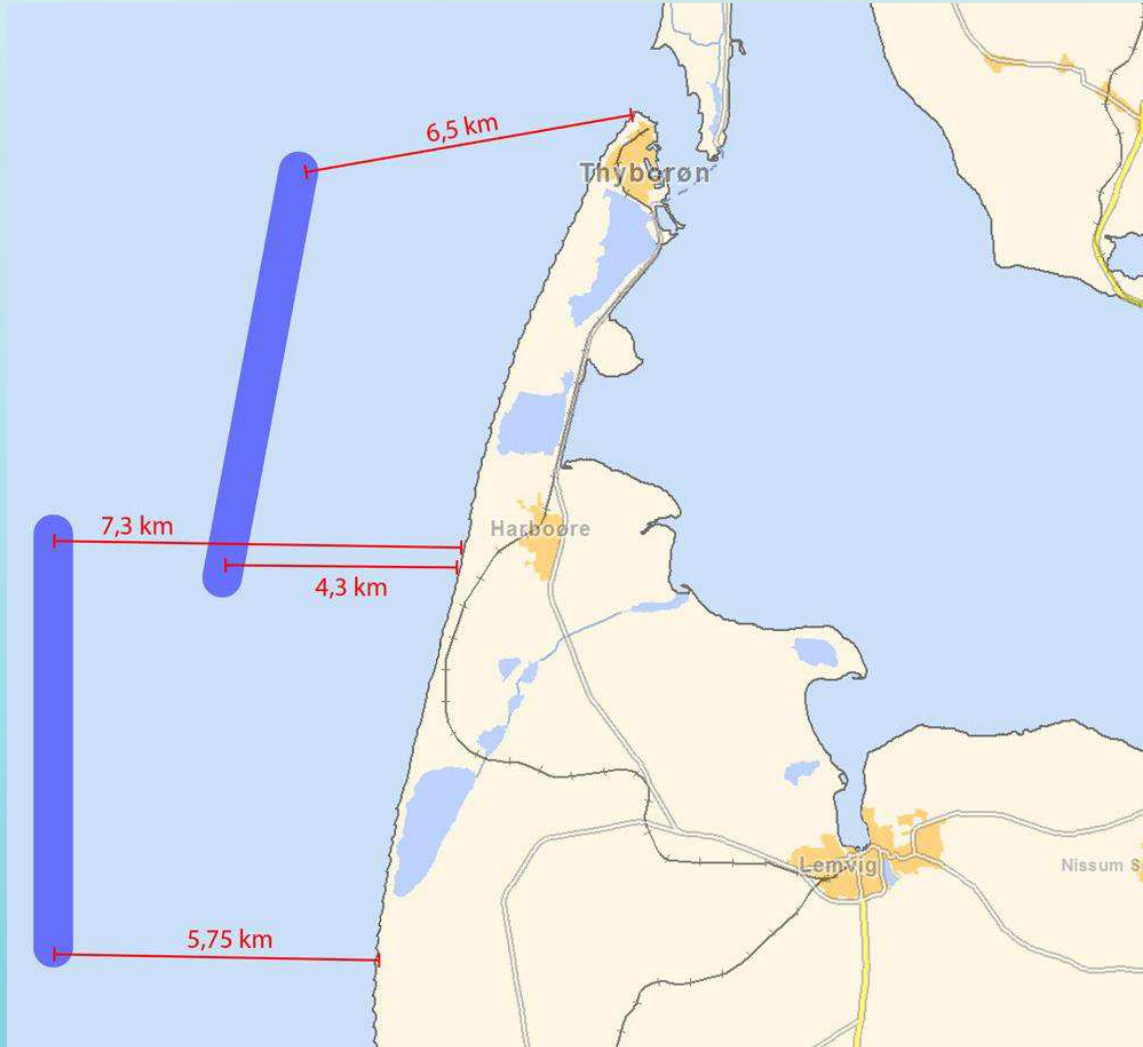


Vindmøllepark Vesterhav Syd



Vindmøllepark Vesterhav Nord

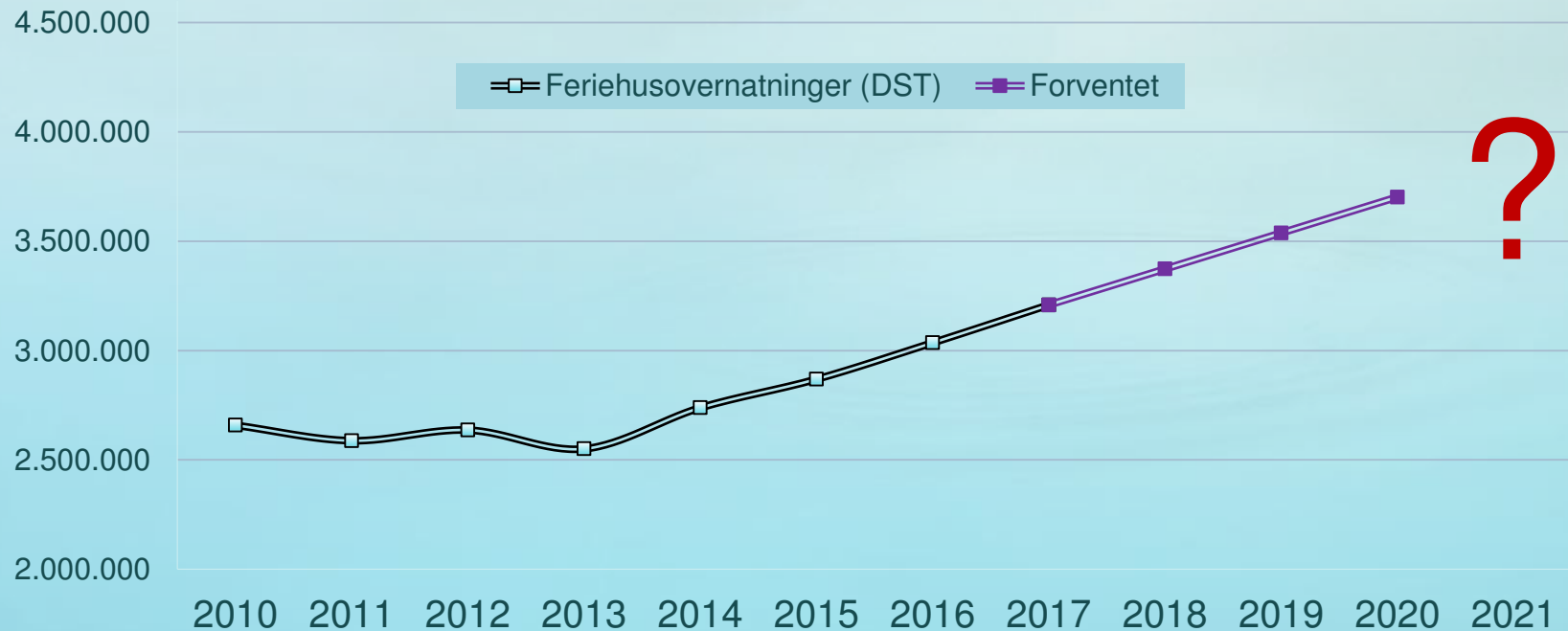


Fremtidens attraktionsværdi ?



Turismen i Ringkøbing Skjern kommune

FERIEHUSOVERNATNINGER



Anslået nedgang i antal overnatninger ved fald i turismen på:

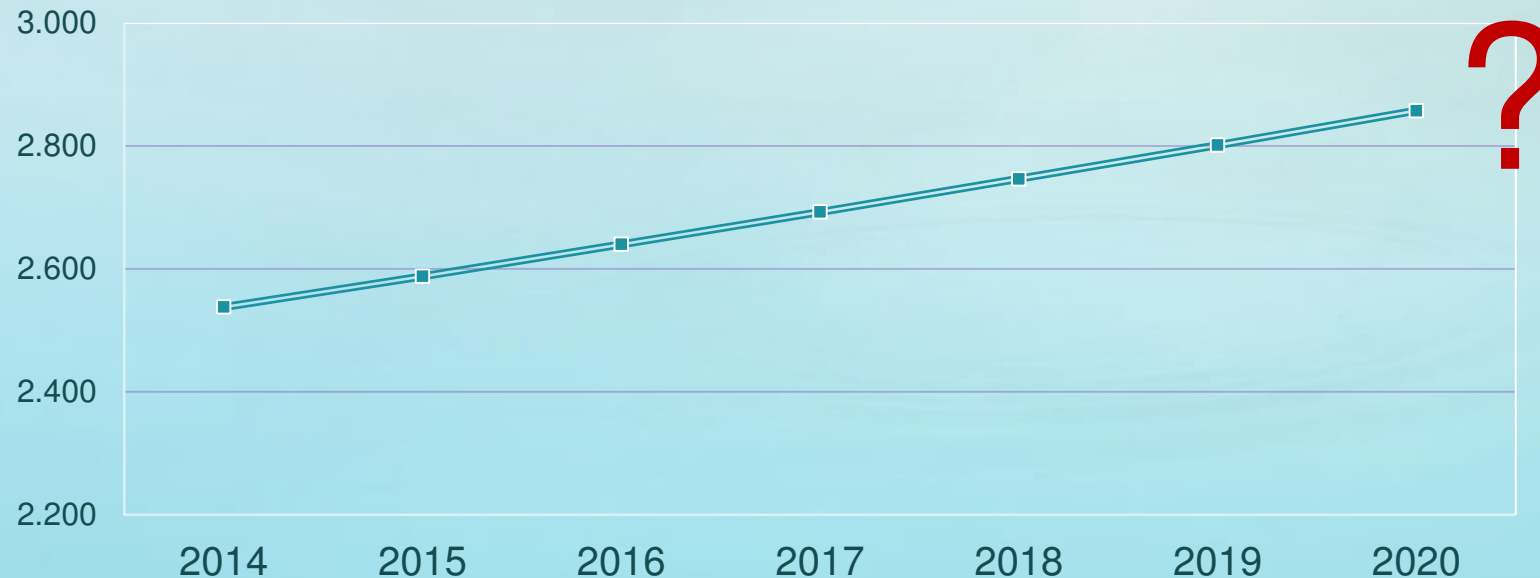
5%: 185.000 overnatninger pr år

10%: 370.000 overnatninger pr år

15%: 555.000 overnatninger pr år

Turismen i Ringkøbing Skjern kommune

TURISMEFORBRUG, I MIO KR



Forventet omsætningsnedgang ved fald i turismen på:

5%: 143 mio kr pr. år

10%: 286 mio kr pr. år

15%: 429 mio kr pr. år

Kystnære vindmølleparker aflyst i Tyskland



3 kystnære vindmølleparker ved Warnemünde-området er aflyst pga. modstand fra lokalområdet samt fra turistindustrien.

Planlagt kystnær vindmøllepark ved øen Sylt: Placering ændret fra 6km fra kysten til 32km fra kysten

Løsningsforslag:

- Placering af projekt "Vesterhav Syd" flyttes til minimum 32 km fra kysten.
- De 2 kystnære projekter slås sammen til ét: "Projekt Midtjylland". Placering midt mellem "SYD" og "NORD". Derved spares ekstra søkabel og landkabel.
- Ny etape ved "Horns Rev". Landkabel spares.