



PISA 2015

PISA Høring – Fokus på social ulighed

7. december 2016

Vibeke Tornhøj Christensen, KORA



The logo for PISA 2015 features the text 'PISA/2015' in a bold, white, sans-serif font. The text is set against a horizontal banner with a colorful, abstract background of overlapping circles and lines in shades of green, yellow, and blue.

PISA/2015

Hvad er PISA?

PISA 2015 overordnede resultater

PISA 2015 social ulighed

PISA/2015

Hvad er PISA?

PISA 2015 overordnede resultater

PISA 2015 social ulighed

Formålet med PISA

- Måle, hvor godt unge kan bruge deres kompetencer i forhold til fremtidens udfordringer.
- Hvordan kompetencerne udvikler sig over tid.
- Sammenligne lande og regioner.
- Forhold af betydning for kompetencerne.

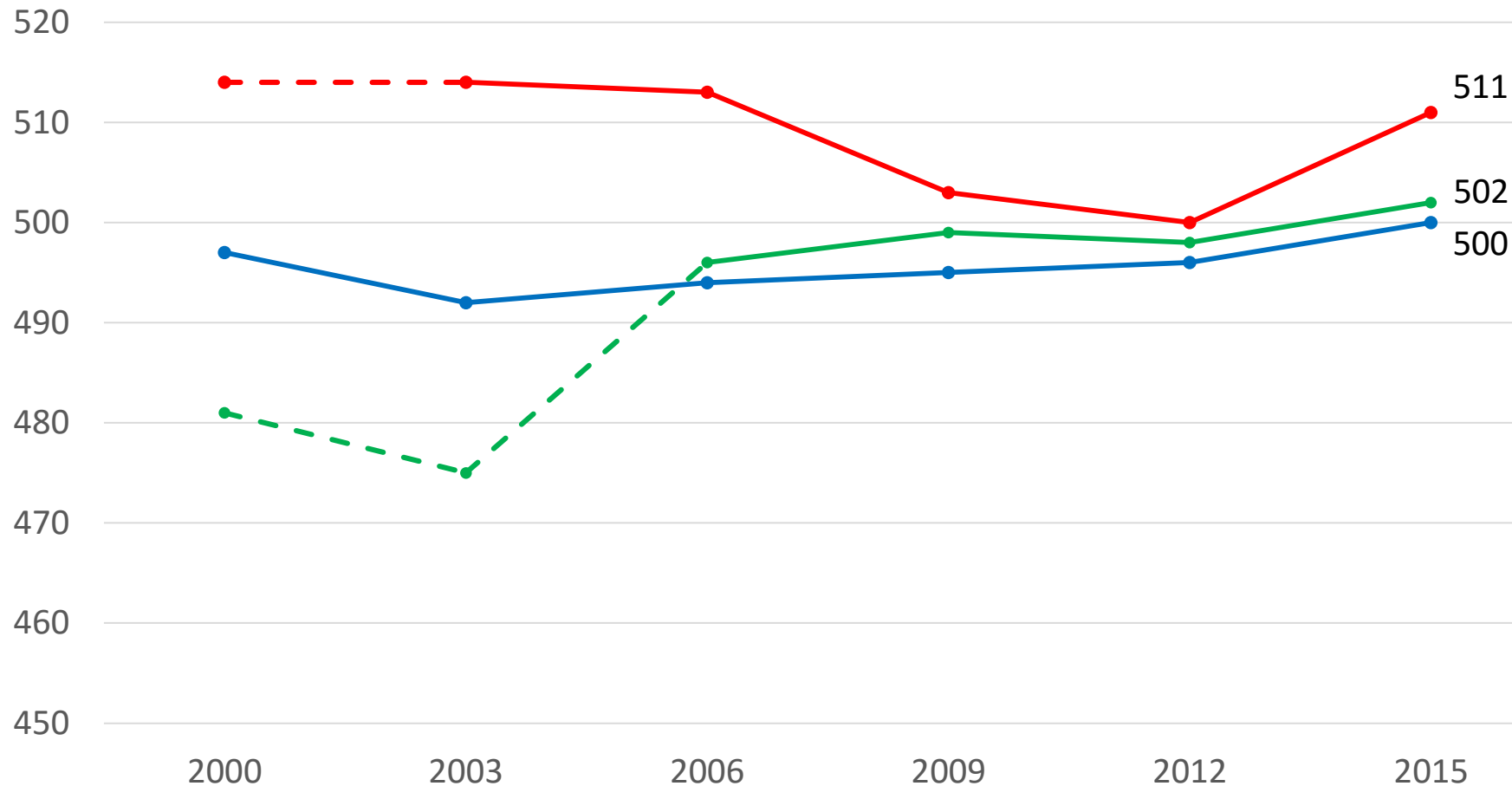
PISA/2015

Hvad er PISA?

PISA 2015 overordnede resultater

PISA 2015 social ulighed

Resultater fordelt på domæner



—●— Naturvidenskab —●— Læsning —●— Matematik



PISA/2015

Hvad er PISA?

PISA 2015 overordnede resultater

PISA 2015 social ulighed

- Elevkarakteristika
- Skolekarakteristika

PISA/2015

Hvad er PISA?

PISA 2015 overordnede resultater

PISA 2015 social ulighed

- Elevkarakteristika
- Skolekarakteristika

Hvordan måles socioøkonomiske baggrundsforhold

- Køn
- Forældreuddannelse
- Forældre stillingskategori
- Indvandrerbaggrund/sprog talt i hjemmet
- ESCS-indekset

PISA-indekset for økonomisk, social og kulturel status (ESCS)

PISA-indekset for økonomisk, social og kulturel status (ESCS) er sammensat af følgende komponenter:

- Forældrenes højeste uddannelsesniveau (målt i antal år)
- Forældrenes højeste erhvervmæssige stillingskategori
- Familiens velstandsniveau
- Familiens kulturelle besiddelser
- Uddannelsesmæssige ressourcer i hjemmet
- Antallet af bøger i hjemmet

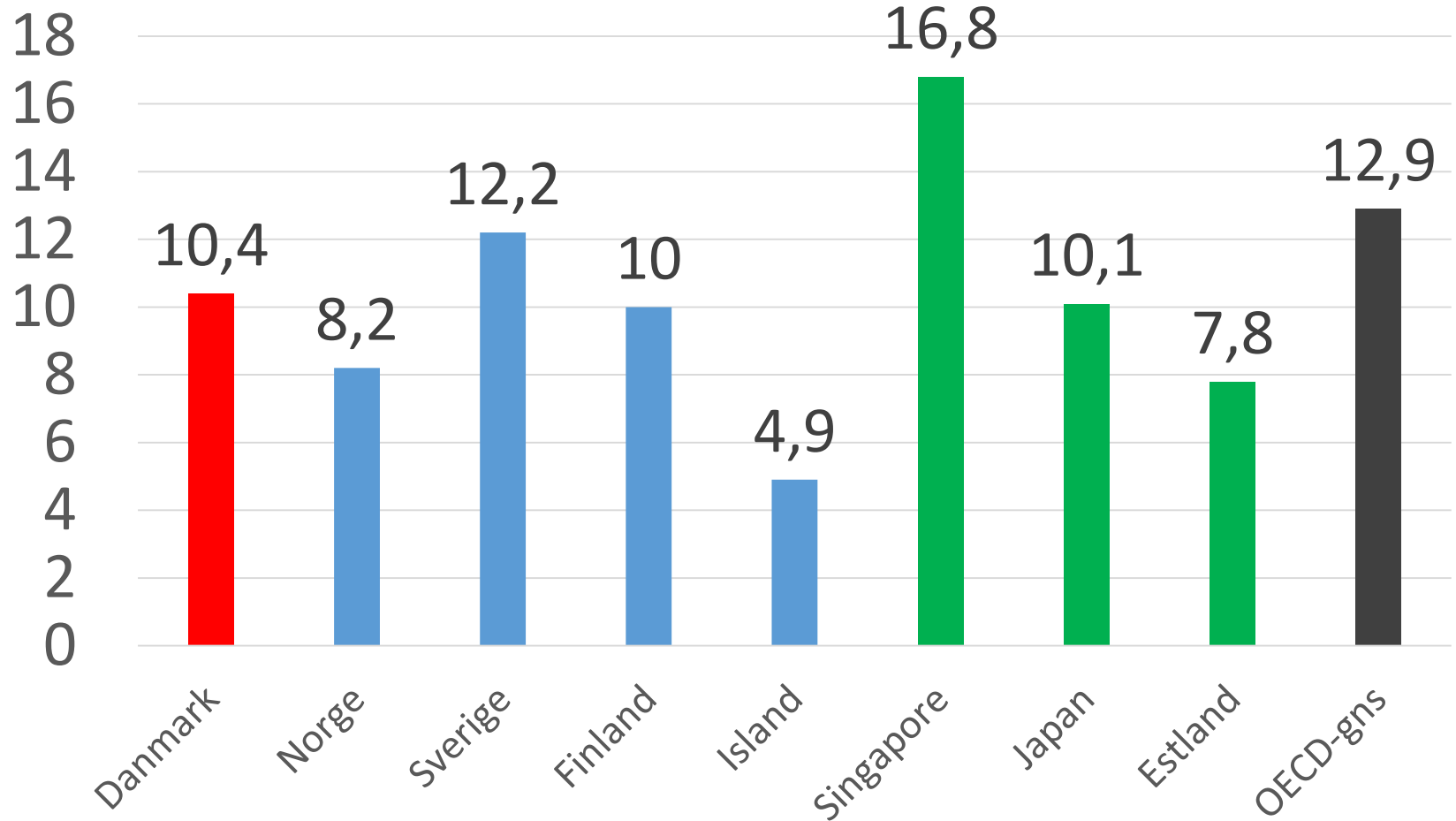
De endelige ECSC-værdier beregnes således, at den gennemsnitlige OECD-elev har scoren 0, og standardafvigelsen for OECD-elevpopulationen er 1.

Hvor meget betyder den sociale baggrund i Danmark?

Domæne	Forklaret variation ud fra ESCS-indekset
Naturvidenskab	10,4
Læsning	10,1
Matematik	10,9

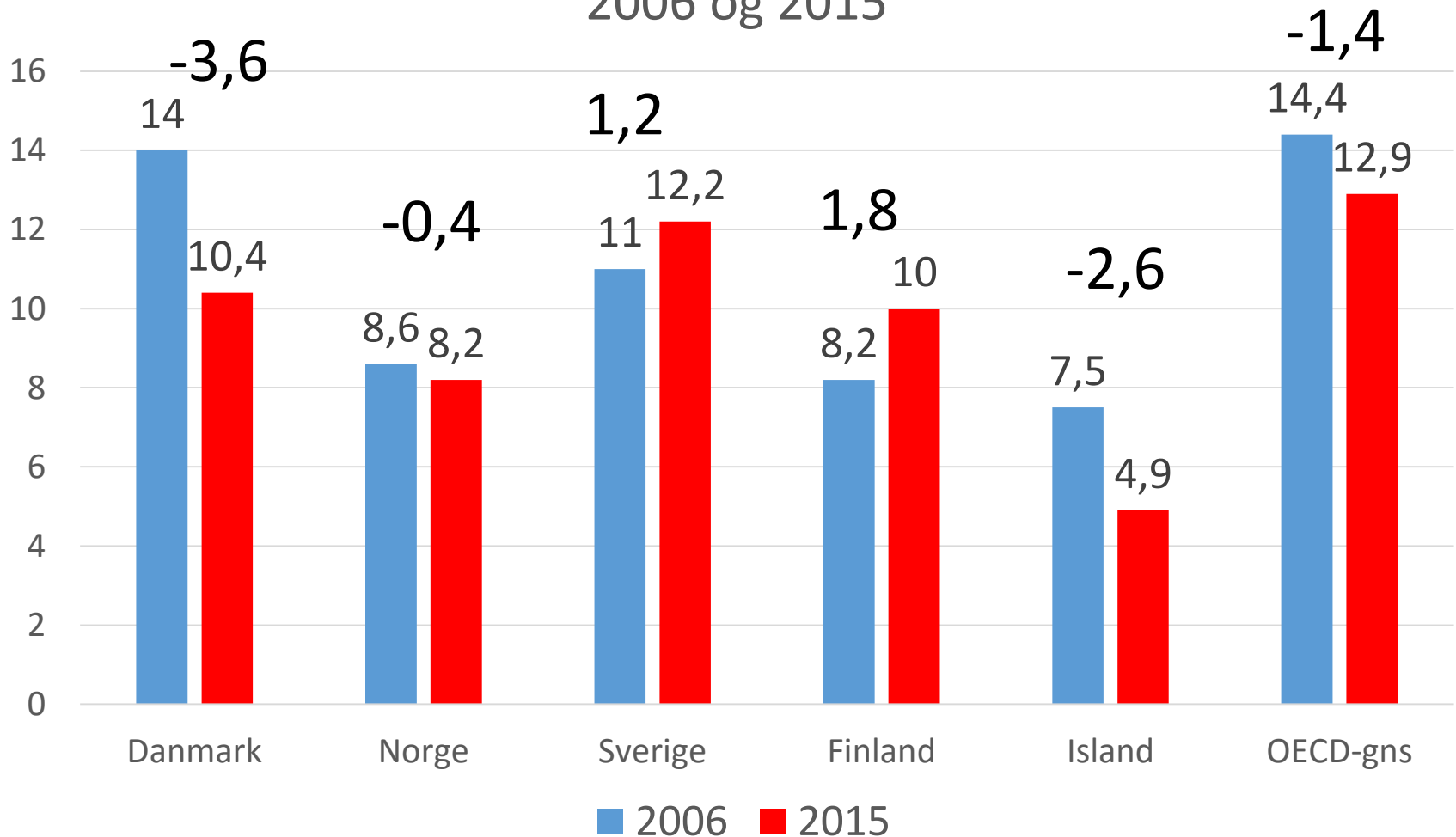
Sammenholdt med andre lande

Forklaret variation i naturfagsscoren

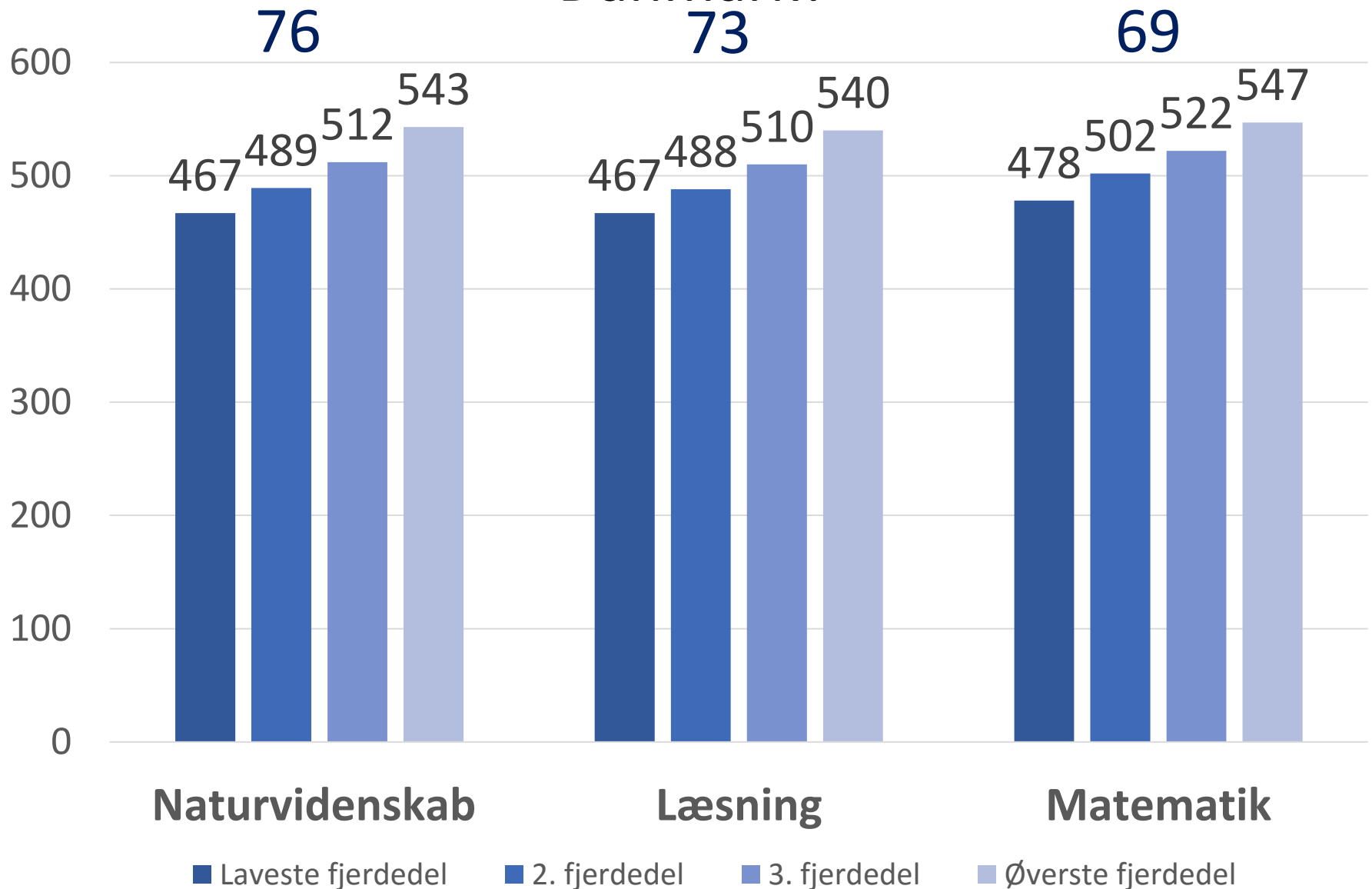


Udvikling over tid

Forklaret variation i naturfagsscoren
2006 og 2015

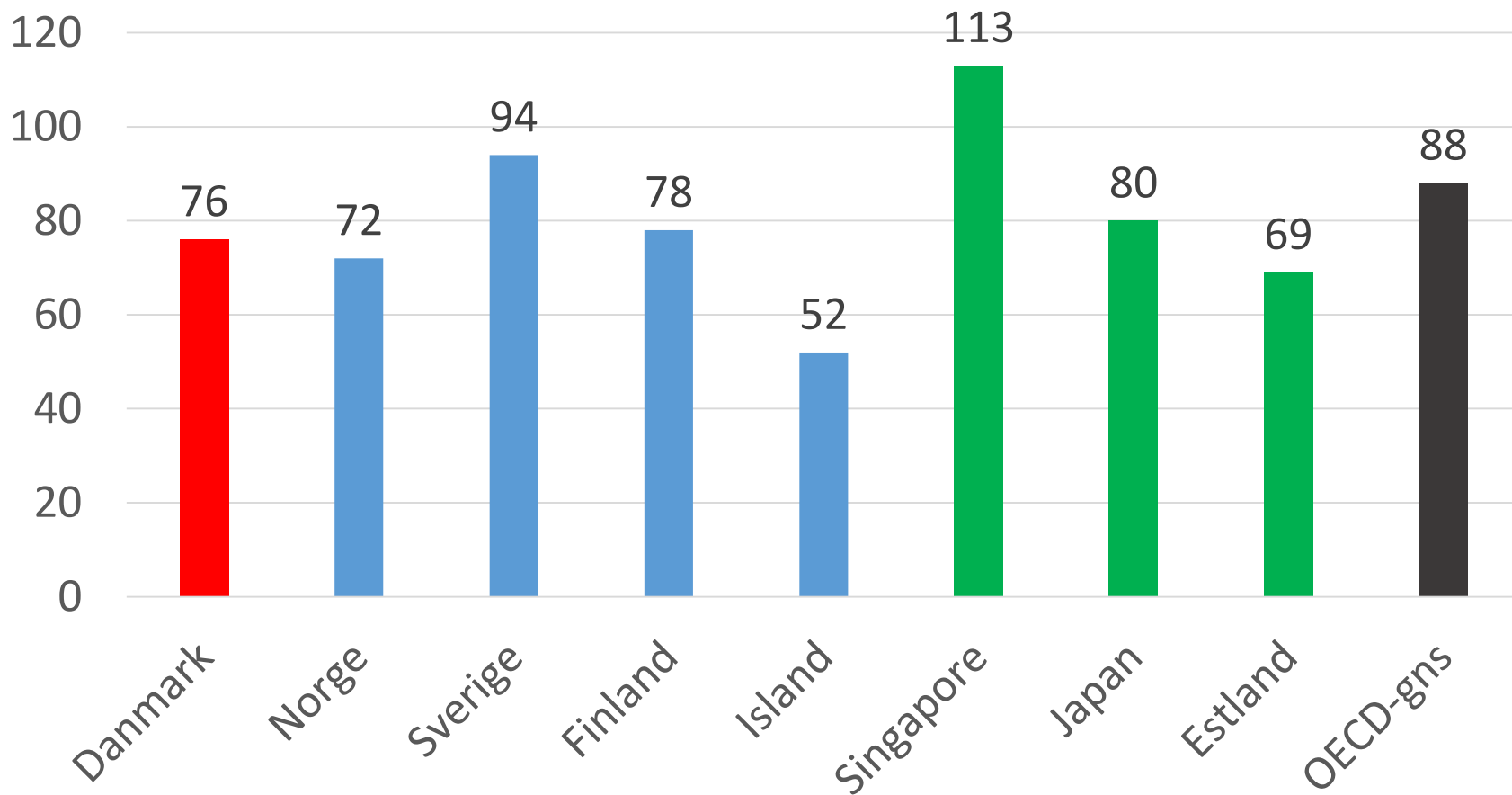


Hvor meget betyder den sociale baggrund i Danmark?



Sammenholdt med andre lande

Forskul i naturfagsscoren laveste og højeste fjerdedel



Naturfagsscore efter indvandrerbaggrund

	Uden indvandrer baggrund	1. gen. indvandrere	2. gen. indvandrere	Forskel uden og 1. gen	Forskel uden og 2. gen
Danmark	510	441	441	-69	-69
Norge	507	446	464	-61	-43
Sverige	508	417	454	-91	-54
Finland	535	443	464	-92	-71
Island	478	387	424	-91	-54
OECD gns.	500	447	469	-53	-31



PISA/2015

Hvad er PISA?

PISA 2015 overordnede resultater

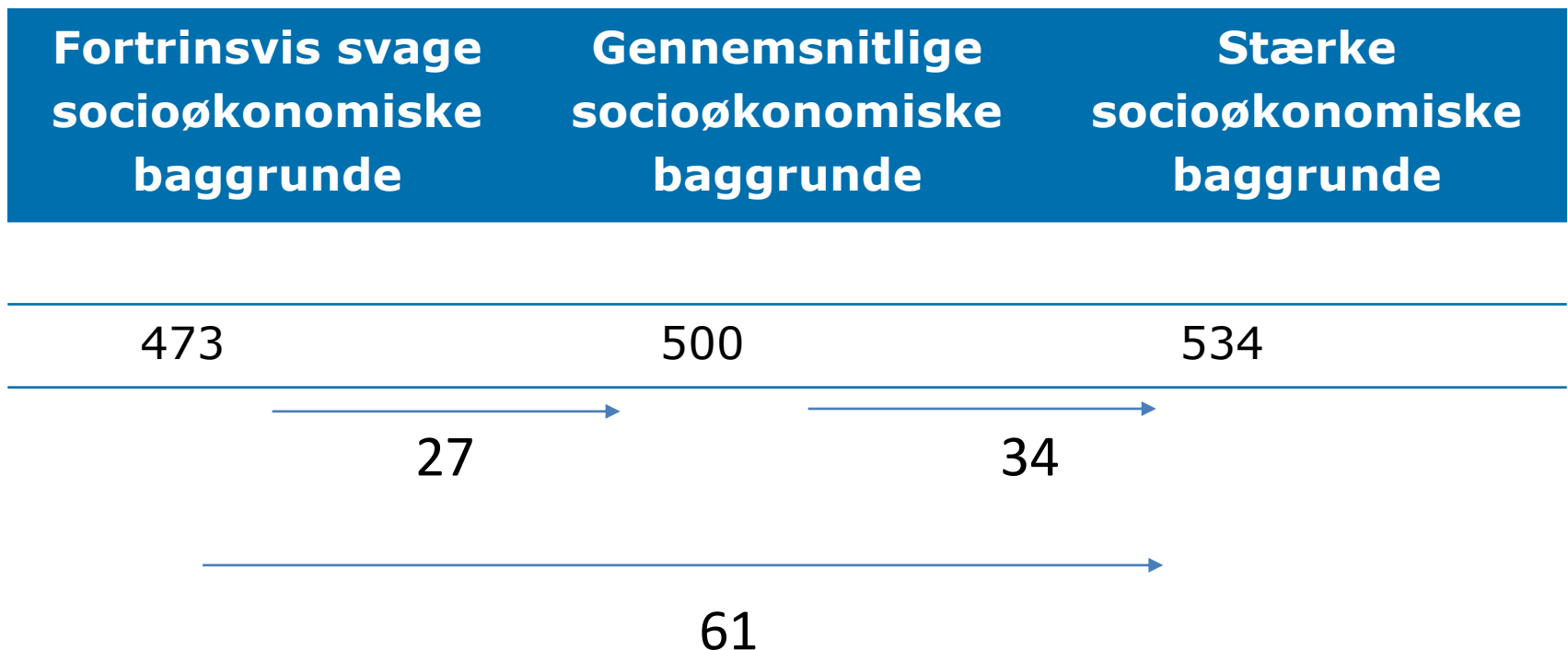
PISA 2015 social ulighed

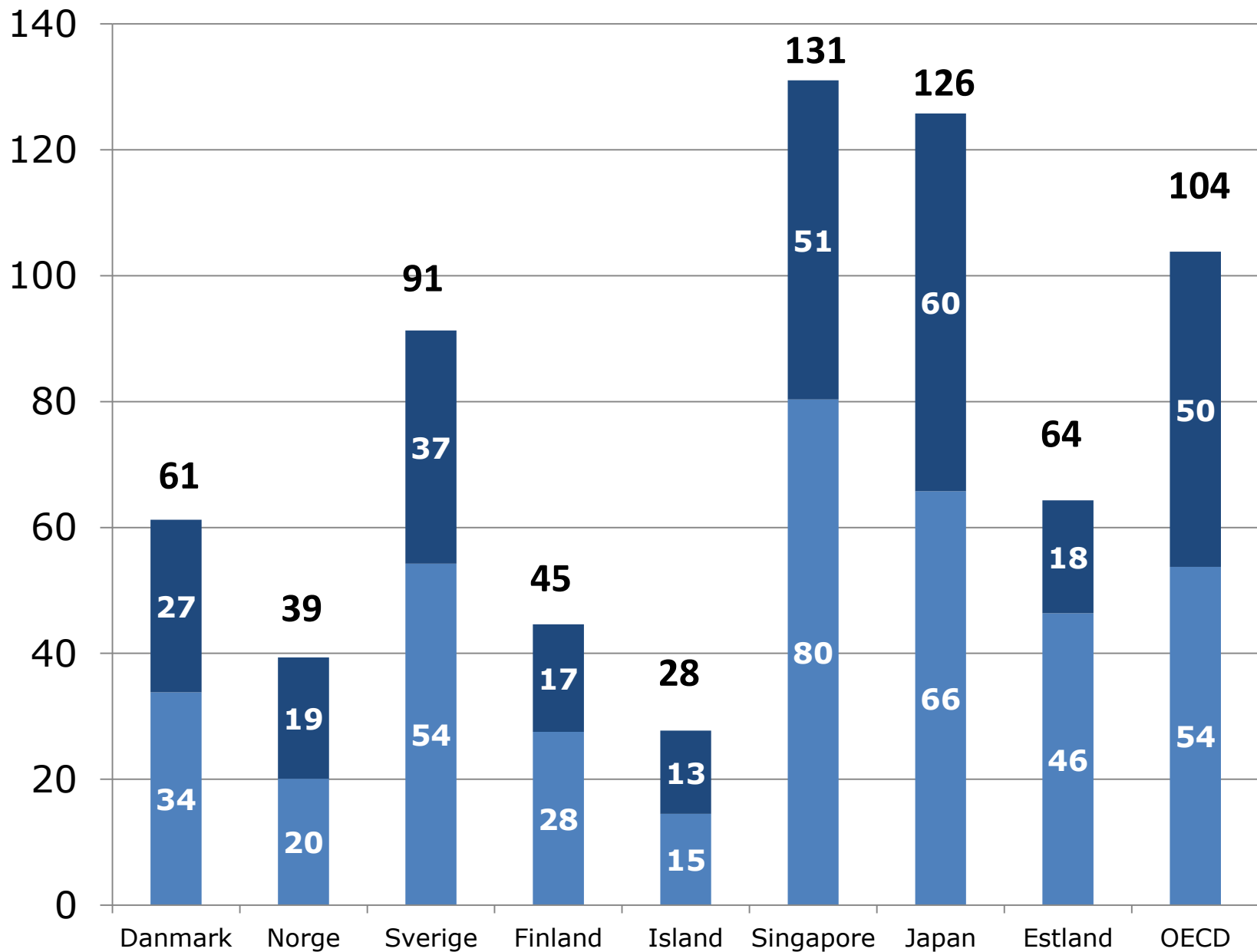
- Elevkarakteristika
- Skolekarakteristika

Betydning af skolens elevsammensætning

- Sammenhængen mellem elevernes naturfagsscore og elevsammensætningen på deres skole
- Tre kategorier:
 1. Skoler, hvor eleverne fortrinsvis har svage socioøkonomiske baggrunde, er defineret som den fjerdedel af skoler, som ligger lavest på skolernes ESCS-indeks for det enkelte land.
 2. Skoler, hvor den socioøkonomiske baggrund af eleverne ligger omkring landsgennemsnittet, er defineret som de to fjerdedele af skoler, som ligger i den anden og tredje kvartil på skolernes ESCS-indeks for det enkelte land.
 3. Skoler, hvor eleverne fortrinsvis har stærke socioøkonomiske baggrunde, er defineret som den fjerdedel af skoler, som ligger højest på skolernes ESCS-indeks for det enkelte land.

Skolens elevsammensætning og naturfagsscoren i Danmark





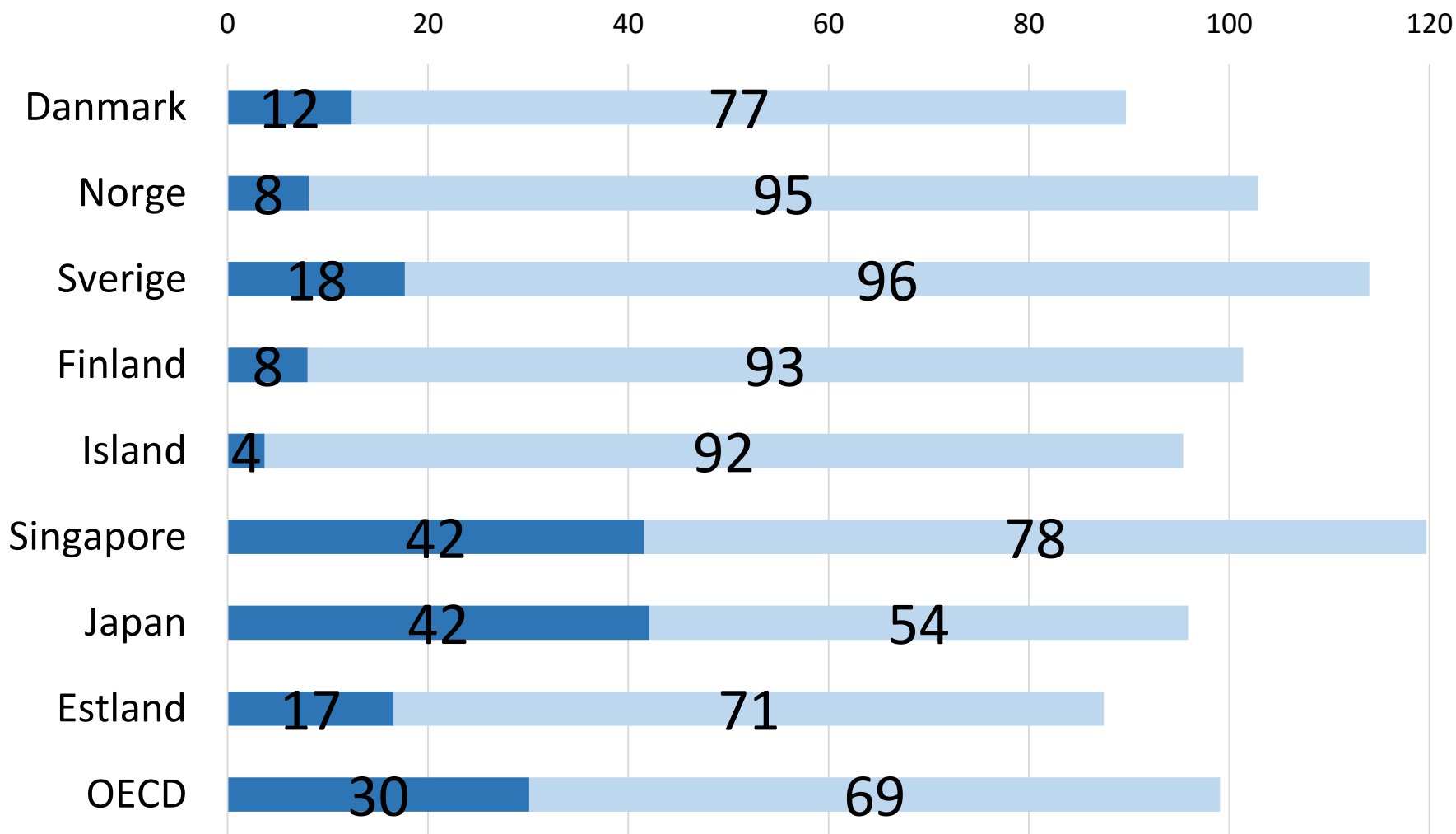
■ Forskel ml. gennemsnits/blandede og svage

■ Forskel ml. stærke og gennemsnits/blandede

Varians i naturfagsscoren

- Mål for spredningen i scoren
- Lav varians: eleverne scorer mere ens
- Høj varians: eleverne scorer mere forskelligt

Land	Total varians
Danmark	90,9
Norge	103,3
Sverige	117,1
Finland	103,2
Island	92,8
Singapore	119,7
Japan	97,4
Estland	88,1
OECD	100,0



■ Varians imellem skoler ■ Varians inden for skolerne

Opsamling

- Social baggrund betyder generelt mindre i de nordiske lande end i OECD som gennemsnit
- I Sverige betyder den noget mere; på Island noget mindre end i Danmark
- Danmark har generelt stor lighed og scorer samtidig over OECD gennemsnittet

The logo for PISA/2015 is displayed at the top of the slide. The text 'PISA/2015' is rendered in a large, white, sans-serif font. The background behind the text is a horizontal strip with a complex, abstract pattern of overlapping circles and lines in shades of green, yellow, and blue.

PISA/2015

Tak for opmærksomheden!