



Miljø- og Fødevareministeriet

Departementet

Februar 2016



Baseline 2021 – Effekter af
beslutede indsatser og forventet
strukturel udvikling

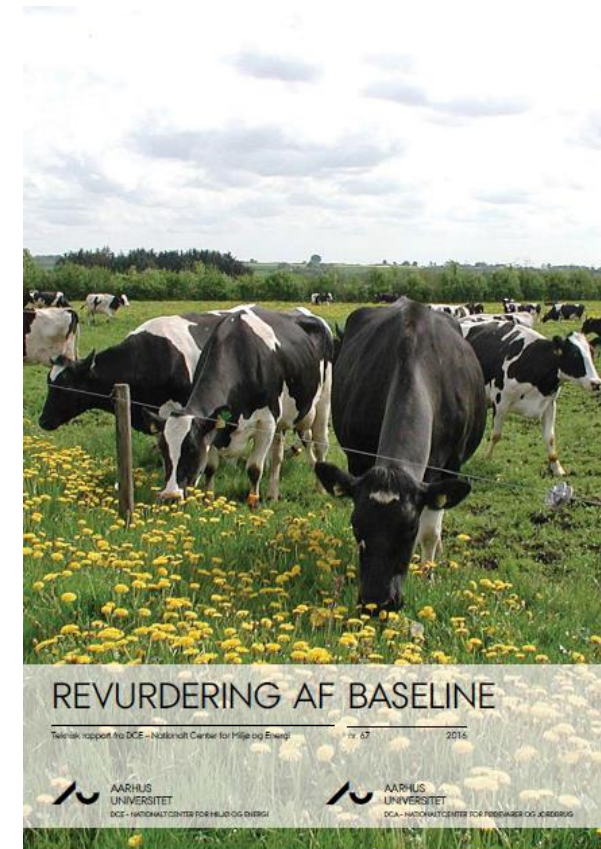
Baseline 2021 rapport – Århus Universitet



Miljø- og Fødevareministeriet
Departementet

Baselineeffekter inkluderer:

- Forsinket effekt af tidligere beslutninger:
 - Indsatsprogram 2009-2015
 - Göteborgprotekollen (luft)
 - Politiske beslutninger om energi og klima
- Effekt af strukturel udvikling
 - Reduceret landbrugsareal (nye veje og bebyggelse)
 - Forbedret landbrugspraksis og bedre kvælstofoptag i planter
- Samme tilgang blev brugt i vandområdeplaner 2009-15.



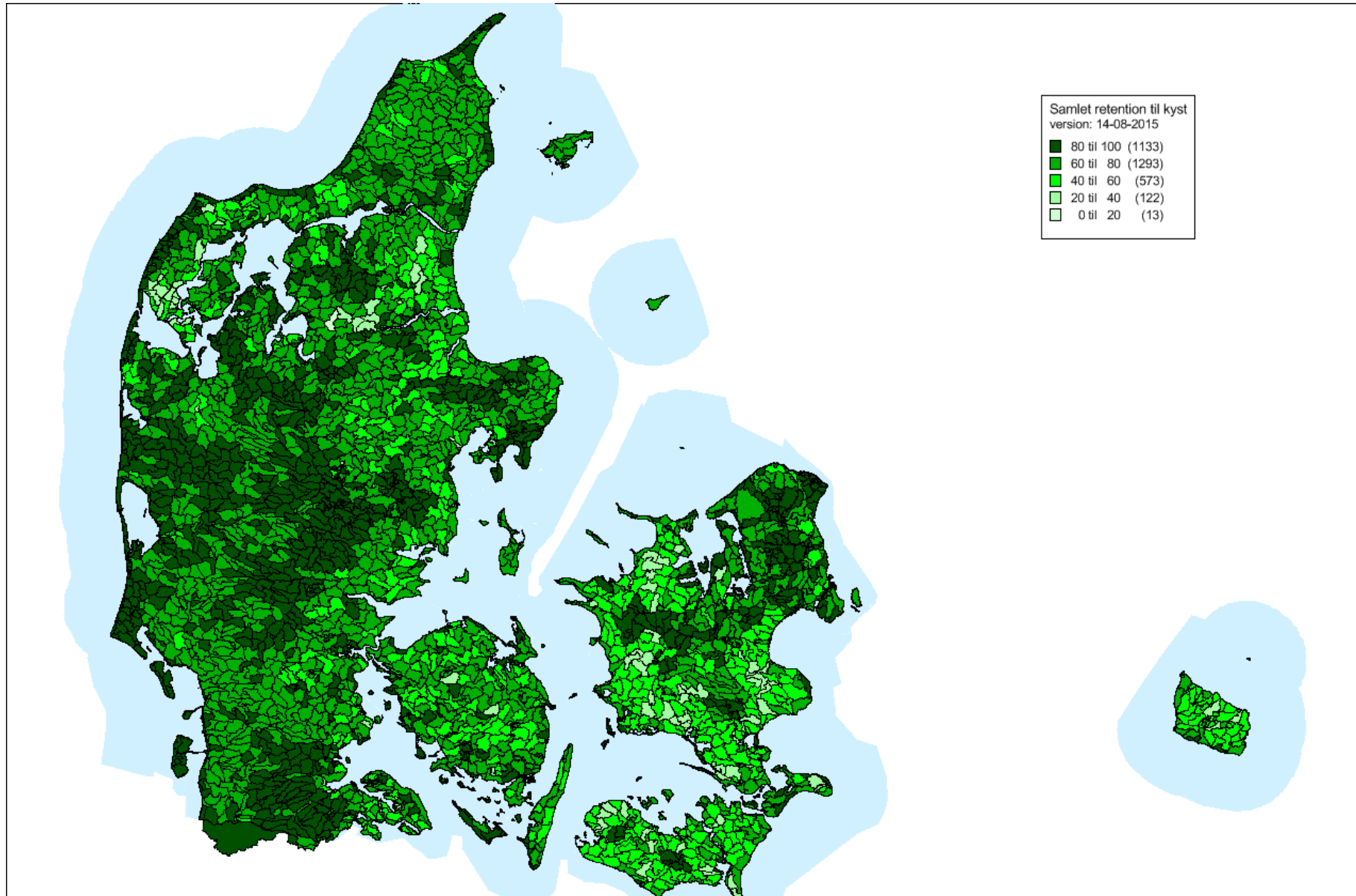


Revision af baseline 2013-21

| | Baselinerapport 2014 (tons N) | Rev. Baselinerapport 2015 (tons N) |
|------------------------------|----------------------------------|--|
| Teknisk justering | 1.808 | 1.670 |
| Randzoner | 1.038 | 0 |
| Energiafgrøder | 17 | 14 |
| Økologisk areal | 553 | 168 |
| Bioforgasning | 0 | 349 |
| MVJ-ordninger | 0 | 0 |
| Miljøgodkendelser | 307 | 100 |
| Kvælstofdeposition | 1.126 | 894 |
| Ekstra efterafgrøder | 682 | 0 |
| Slæt i stedet for afgræsning | 86 | 145 |
| Udvikling i udbytter m.m. | 512 | 851 |
| Vådområder (VP1) | 1.243 | 907 |
| Punktkilder | 164 | 164 |
| Rest (forsinkelseeffekter) | 288 | 288 |
| I alt | 7.824 | 5.551 |



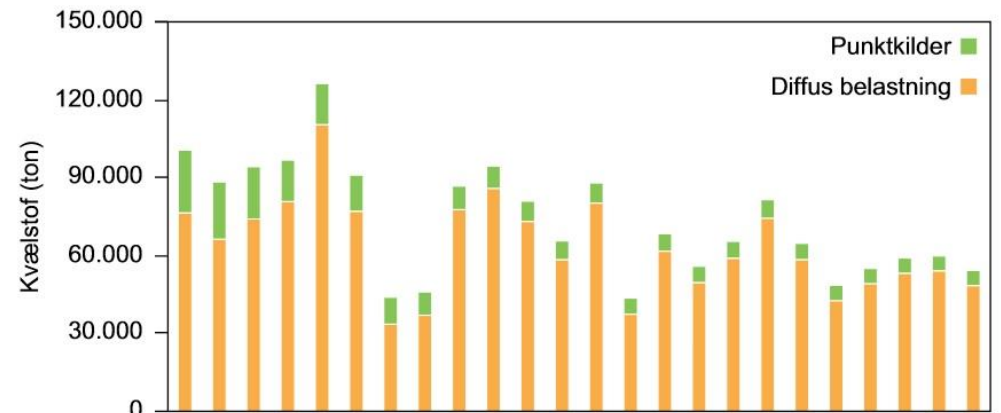
NST indregner tab af kvælstof fra rodzone til kystvand (retention)



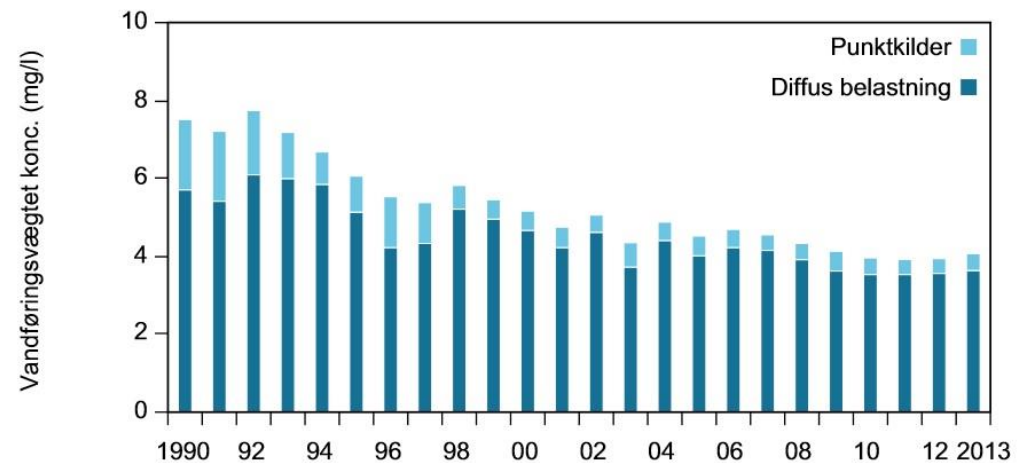


NST periodisere baseline - udfordringer

Årlig kvælstoftilførsel fra
ferskvandskilder.



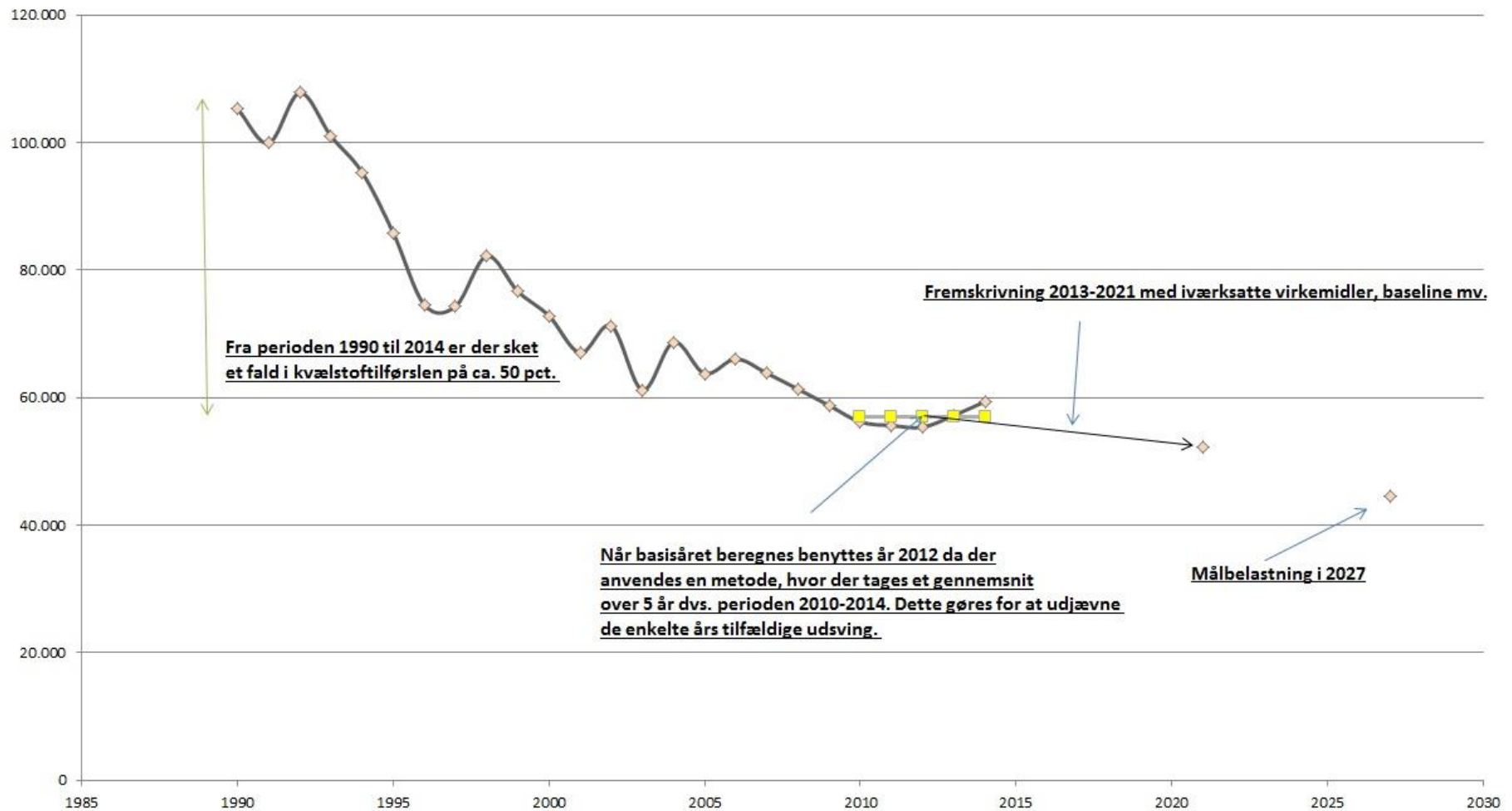
Årlig kvælstofkoncentration,
vandføringsvægtet.





Det lange seje træk

Tilførsel af kvælstof til det danske vandmiljø i perioden 1990-2014 -
samt fremskrivning fra 2015-2027





Landbrugs- og fødevarepakkens kvælstof-elementer

| Tons N | 2016 | 2017 | 2018 | 2019 | 2020 | 2021 |
|-------------------------------|--------------|--------------|---------------|---------------|---------------|---------------|
| Randzoner | 728 | 728 | 728 | 728 | 728 | 728 |
| Normen | 2.741 | 4.206 | 4.348 | 4.490 | 4.632 | 4.726 |
| Forbud mod jordbearbejdning | 51 | 51 | 51 | 51 | 51 | 51 |
| Akvakultur | - | - | 143 | 263 | 363 | 423 |
| Sum lempelser | 3.520 | 4.985 | 5.270 | 5.532 | 5.774 | 5.928 |
| Forpagtningsordning | [x] | 818 | 693 | - | - | - |
| MFO | 1.197 | 867 | 867 | 867 | 867 | 867 |
| Kollektive indsatser (samlet) | 382 | 843 | 1.451 | 2.059 | 2.668 | 2.907 |
| Målrettet regulering | - | - | - | 1.267 | 2.533 | 3.800 |
| Sum indsatser | 1.579 | 2.528 | 3.011 | 4.193 | 6.068 | 7.574 |
| Difference | 1.941 | 2.457 | 2.259 | 1.339 | -294 | -1.646 |
| Baselineeffekt | 2.467 | 3.084 | 3.701 | 4.317 | 4.934 | 5.551 |
| Ændring i tilførsel | -526 | -627 | -1.442 | -2.978 | -5.228 | -7.197 |

Ann. I denne fremstilling opereres der med nationale sumtal. Der tages forbehold for forskydninger som følge af en opgørelse på delvandsoplandsniveau. Der tages forbehold for den endelige fordeling af kollektive indsatser.



April 2013



Natur- og Landbrugs-
kommissionen



Natur og Landbrug
- en ny start