

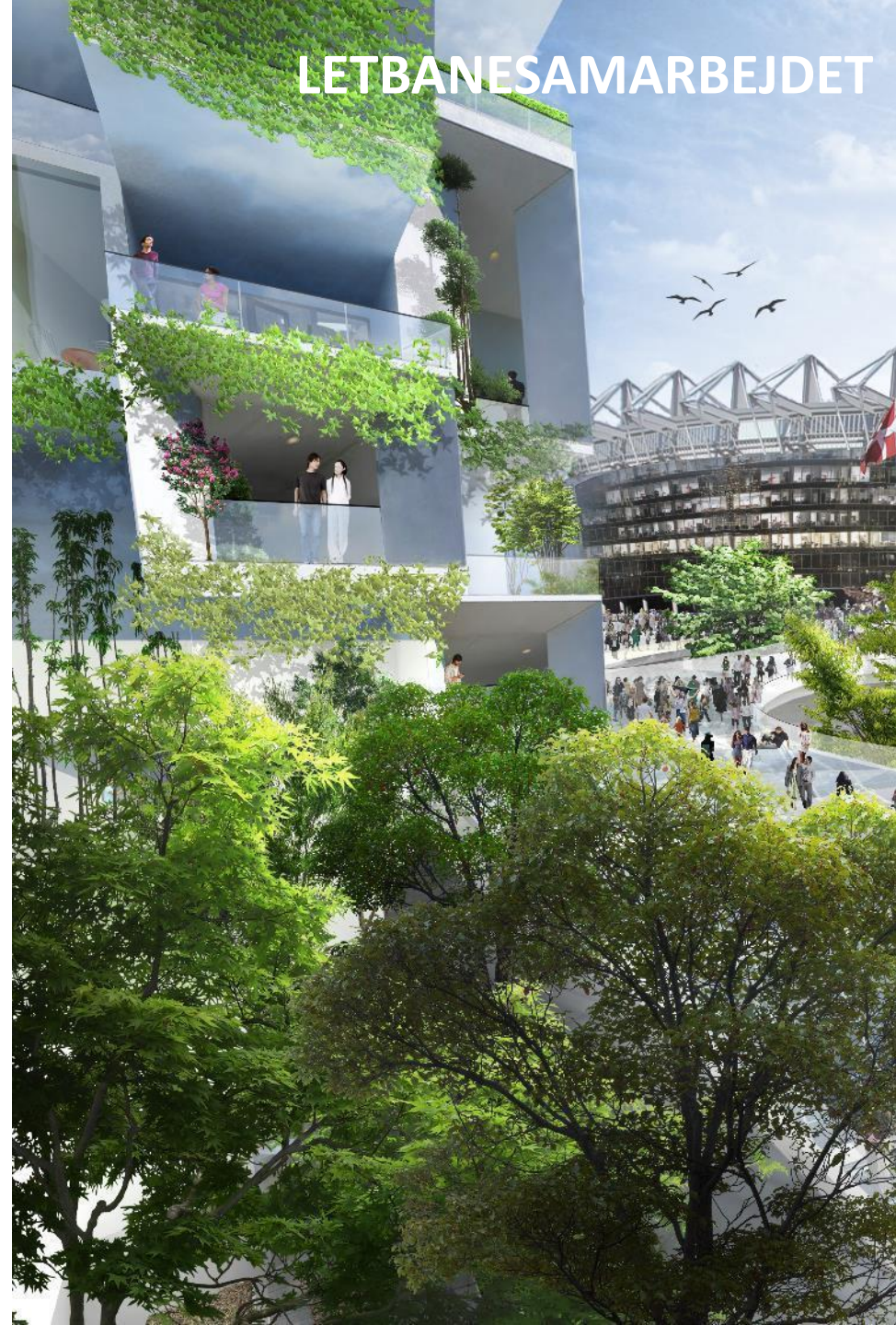
# Letbane versus BRT

Høring i Transport- og Bygningsudvalget den 30. marts 2016

## LETBANESAMARBEJDET

### - et bystrategisk samarbejde med letbanen som rygrad

- Letbanesamarbejdet er et velfungerende samarbejde mellem 11 kommuner, region og stat om at skabe en bæredygtig og dynamisk by- og erhvervsudvikling omkring letbanen
- Samarbejdet blev etableret i 2007 og vil skabe et nyt strukturerende bybånd i Greater Copenhagen, hvor den kollektive trafikstruktur opgraderes til en letbane og danner basis for en omfattende byfornyelse





## PARTNERE I LETBANESAMARBEJDET

- Region Hovedstaden
- Transport- og Bygningsministeriet
- 11 kommuner: Albertslund, Brøndby, Gladsaxe, Glostrup, Herlev, Hvidovre, Høje-Taastrup, Ishøj, Lyngby-Taarbæk, Rødovre og Vallensbæk kommune
- De 11 kommuner har tilsammen ca. 410.000 borgere

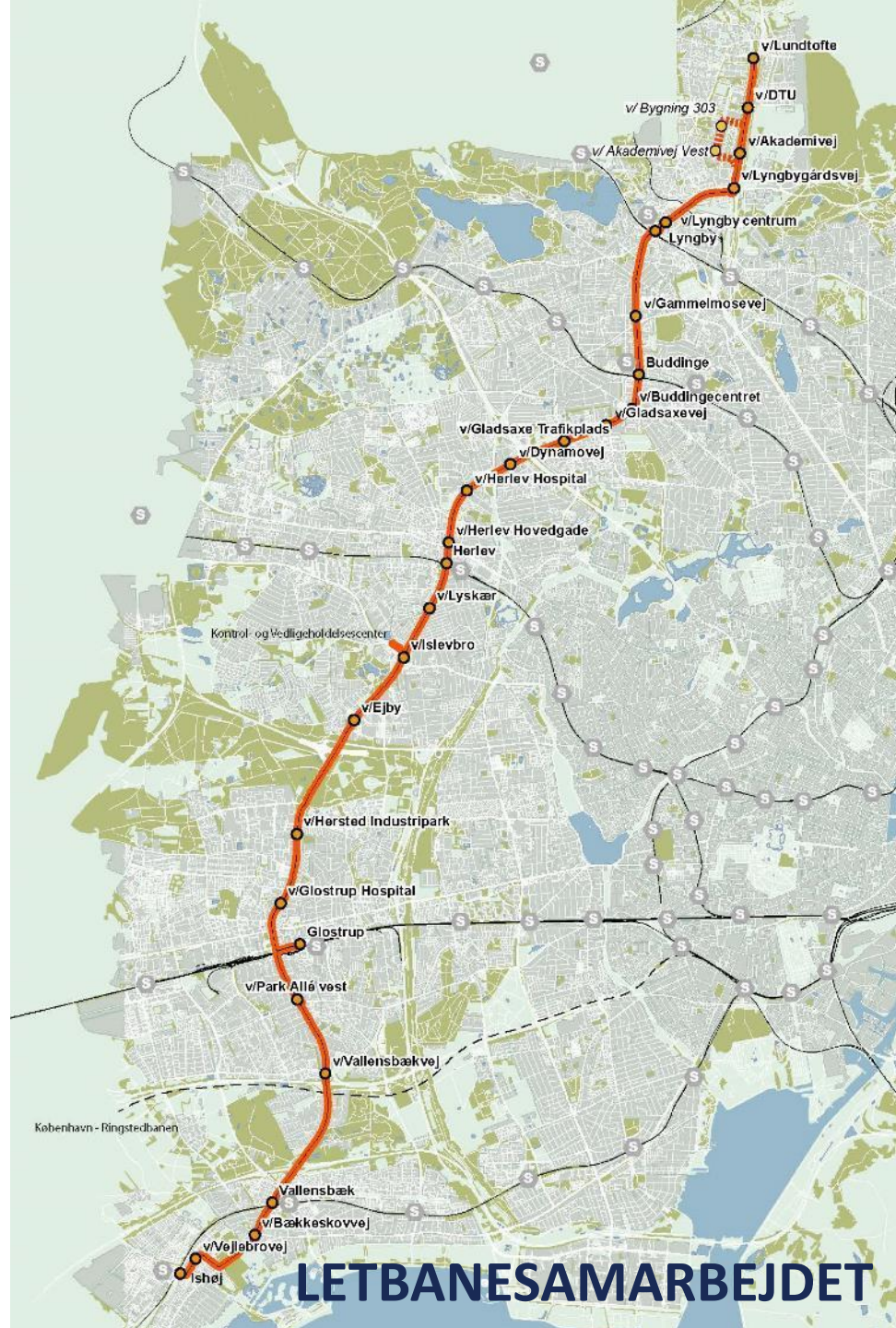
## Letbanen i Ring 3 – nemt på tværs af byen



Trængselskommissionens analyser viser, at der er et behov for at styrke det tværgående transportsystem i hovedstadsregionen.

Letbanen binder byen sammen på tværs og mindsker trængslen:

- 28 km lang strækning og 28 stationer
- Kører hvert 5. minut i dagtimerne og hvert 10. minut aften og weekend
- Forventet tophastighed på 70 km/t. Gennemsnitshastighed på ca. 30 km/t, inkl. stop ved stationer
- 13-14 mio. passagerer årligt. Til sammenligning havde Kystbanen ca. 10 mio. passagerer i 2011.
- God betjening af både Herlev og Glostrup Hospitaler



**LETBANESAMARBEJDET**

## Valg af letbane fremfor BRT

- Grundlaget for indgåelse af aftalen mellem staten, Region Hovedstaden og kommunerne i 2011 om letbanen på Ring 3 var rapporten "Letbane eller BRT-løsning" fra 2010
- Parterne vidste således, at BRT-løsningen havde de laveste anlægsomkostninger og den bedste samfundsøkonomi på de da kendte præmisser
- Letbanen blev alligevel valgt, fordi den giver det bedste grundlag for byudvikling og vækst, og fordi letbanen tiltrækker flest passagerer og dermed bedst opfylder målet om forbedring af den kollektive trafik på tværs af regionen



## Letbaneprojektet anno 2016

Letbaneprojektet har udviklet sig siden rapporten fra 2010 om letbane eller BRT:

- Der er brugt ca. 5 år og investeret ca. 400 mio. kr. på at forbedre:
  - Samfundsøkonomi
  - Anlægs- og driftsomkostninger
  - Biltrafikkens fremkommelighed
  - Projektets miljøpåvirkninger
  - Projektets tilpasning til den lokale befolknings ønsker
- Der kan derfor ikke længere direkte sammenlignes mellem letbaneprojektet anno 2016 og BRT-løsningen fra 2010
- En BRT-løsning anno 2016 vil bl.a. forudsætte en kapacitetsudvidelse til større busser end forudsat i 2010, og det vil forringe samfundsøkonomien.
- En tilsvarende optimering af BRT-løsningen må forventes at vare nogenlunde lige så lang tid og koste i samme størrelsesorden som udviklingen af letbaneprojektet



## Letbanen som vækstdriver

- Mulighed for at planlægge stationsnært langs letbanen medfører et meget stort byudviklingspotentiale
- Arealerne ved de kommende letbanestationer er allerede meget attraktive hos investorerne:
  - NCC Company House i Gladsaxe
  - Novozymes og Microsoft i Lyngby-Taarbæk
  - DOLL i Albertslund
  - Udvikling af Glostrup Station
- Kommende offentligt-privat partnerskab med GE, en af verdens største virksomheder, om smart city løsninger med letbanens tracé som test-bed



## Letbanen er en vækstdriver

- 30.000 flere arbejdspladser
- 11.000 flere indbyggere
- 15 % flere passagerer end en BRT
  - ”Skinne-effekten”
  - Større byudvikling og stationsnære områder





## Letbane eller BRT?

Letbanen passer som fod i hose til Ring 3

- Et moderne transportmiddel til mange passagerer
- Nye byggemuligheder ved stationerne
- Ring 3 ligger centralt i Greater Copenhagen
- Voksende interesse hos erhvervsliv og private investorer



# Letbanen er en vækstdriver i andre byer

- Bergen
  - Private investeringer for 13 gange banens anlægssum
- London Docklands
  - Offentlige investeringer: 1,7 mia £
  - Private investeringer: 7,7 mia £
- Freiburg
  - Værdistigninger på 15-25%
  - Mindsket bilejerskab med 13%



LETBANESAMARBEJDET