



Folketingets Skatteudvalg
Christiansborg

20. maj 2016

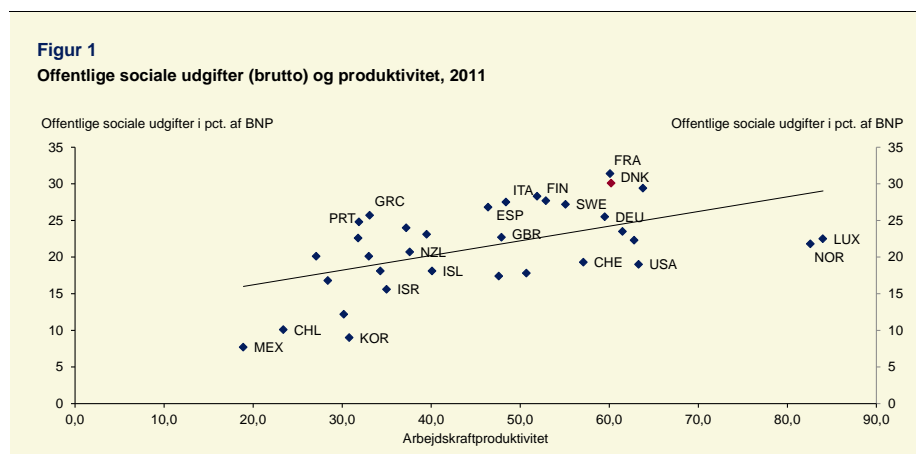
Svar på Skatteudvalgets spørgsmål nr. 410 (Alm. del) af 28. april 2016 stillet efter ønske fra Peter Hummelgaard Thomsen (S)

Spørgsmål

Vil ministeren oplyse sammenhængen mellem ”public social spending” og produktivitetsniveauet - målt ved BNP per arbejdstime (USD, løbende priser, løbende PPP) - på tværs af alle OECD-lande i 2015 eller seneste sammenlignelige år? Sammenhængen bedes oplyst via henholdsvis tabel, krydsplot og estimation af korrelationen.

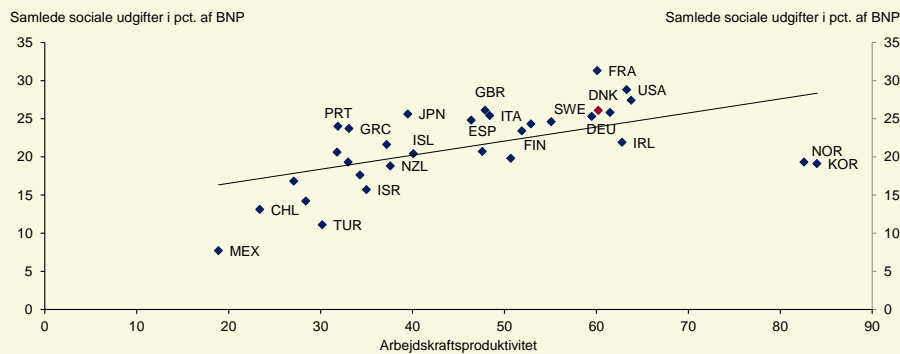
Svar

Dette svar omfatter også *Svar på Skatteudvalgets spørgsmål nr. 411 (Alm. del) af 28. april 2016*. I *figur 1* er offentlige sociale udgifter i pct. af BNP i 2011 plottet mod produktivitetsniveauet – opgjort som BNP pr. arbejdstime i løbende priser og løbende PPP - i 2011 på tværs af OECD-lande, og i *figur 2* er de samlede sociale udgifter i pct. af BNP i 2011 plottet mod arbejdskraftproduktivitet i 2011 på tværs af OECD-landene. 2011 er det seneste år, hvor der er data for både offentlige sociale udgifter og samlede sociale udgifter i pct. af BNP.



Anm.: Enkelte landenavne er fjernet for at gøre figuren lettere læselig. Se bilagstabel 1 for data. Produktivitet er defineret som BNP pr. arbejdstime (USD, løbende priser, løbende PPP)

Kilde: OECD.

Figur 2**Samlede sociale udgifter (netto) og produktivitet, 2011**

Anm.: Data ikke tilgængelig for Korea og Schweiz. Enkelte landenavne er fjernet for at gøre figuren lettere læselig. Se bilagstabel 1 for data. Produktivitet er defineret som BNP per arbejdstime (USD, løbende priser, løbende PPP)
Kilde: OECD.

Data og de ønskede korrelationskoefficienter er opgivet i *bilagstabel 1 og 2*. I forhold til OECD's definitioner af offentlige sociale udgifter og samlede sociale udgifter henvises til *Svar på Skatteudvalgets spørgsmål nr. 407 (Alm. del) af 28. april 2016*.

På tværs af OECD-landene er der en vis korrelation mellem produktivetsniveauet i 2011 og henholdsvis offentlige sociale udgifter i pct. af BNP i 2011 og samlede sociale udgifter i pct. af BNP i 2011. Det skal dog bemærkes, at der blandt lande med et nogenlunde ens produktivetsniveau er betydelige forskelle i niveauerne for de sociale udgifter.

Det skal understreges, at en korrelation mellem to variable ikke i sig selv siger noget om, hvorledes den ene variabel påvirker den anden og heller ikke, at der skulle være en sammenhæng mellem dem over tid.

Figur 1 og 2 kan dog indikere, at der er en vis tendens til, at OECD-lande med relativt høj arbejdskraftsproduktivitet også har relativt høje sociale udgifter – både offentlige sociale udgifter og samlede sociale udgifter.

Med venlig hilsen

Claus Hjort Frederiksen
Finansminister

Tabel 1

Offentlige og samlede sociale udgifter samt BNP per person, 2011. Løbende priser, løbende PPP.

	Landekode	Offentlige sociale udgifter (brutto) som andel af BNP, 2011	Samlede sociale udgifter (netto) som andel af BNP, 2011	Arbejdskrafts- produktivitet, 2011
Australien	AUS	17,8	19,8	50,7
Østrig	AUT	27,7	24,3	52,9
Belgien	BEL	29,4	27,4	63,8
Canada	CAN	17,4	20,7	47,6
Chile	CHL	10,1	13,1	23,4
Tjekkiet	CZE	20,1	19,3	33,0
Danmark	DNK	30,1	26,1	60,2
Estland	EST	16,8	14,2	28,4
Finland	FIN	28,3	23,4	51,9
Frankrig	FRA	31,4	31,3	60,1
Tyskland	DEU	25,5	25,3	59,5
Grækenland	GRC	25,7	23,7	33,1
Ungarn	HUN	22,6	20,6	31,8
Island	ISL	18,1	20,4	40,1
Irland	IRL	22,3	21,9	62,8
Israel	ISR	15,6	15,7	35,0
Italien	ITA	27,5	25,4	48,4
Japan	JPN	23,1	25,6	39,5
Korea	KOR	9,0	-	30,8
Luxembourg	LUX	22,5	19,1	84,0
Mexico	MEX	7,7	7,7	18,9
Holland	NLD	23,5	25,8	61,5
New Zealand	NZL	20,7	18,8	37,6
Norge	NOR	21,8	19,3	82,6
Polen	POL	20,1	16,8	27,1
Portugal	PRT	24,8	24	31,9
Slovakiet	SVK	18,1	17,6	34,3
Slovenien	SVN	24,0	21,6	37,2
Spanien	ESP	26,8	24,8	46,4
Sverige	SWE	27,2	24,6	55,1
Schweiz	CHE	19,3	-	57,1
Tyrkiet	TUR	12,2	11,1	30,2
Storbritannien	GBR	22,7	26,1	47,9
USA	USA	19,0	28,8	63,3
Korrelationskoefficient med hensyn til arbejdskraftsproduktivitet		0,54	0,57	

Anm.: Arbejdskraftsproduktivitet er defineret som BNP per arbejdstime (USD, løbende priser, løbende PPP)

Kilde: OECD.