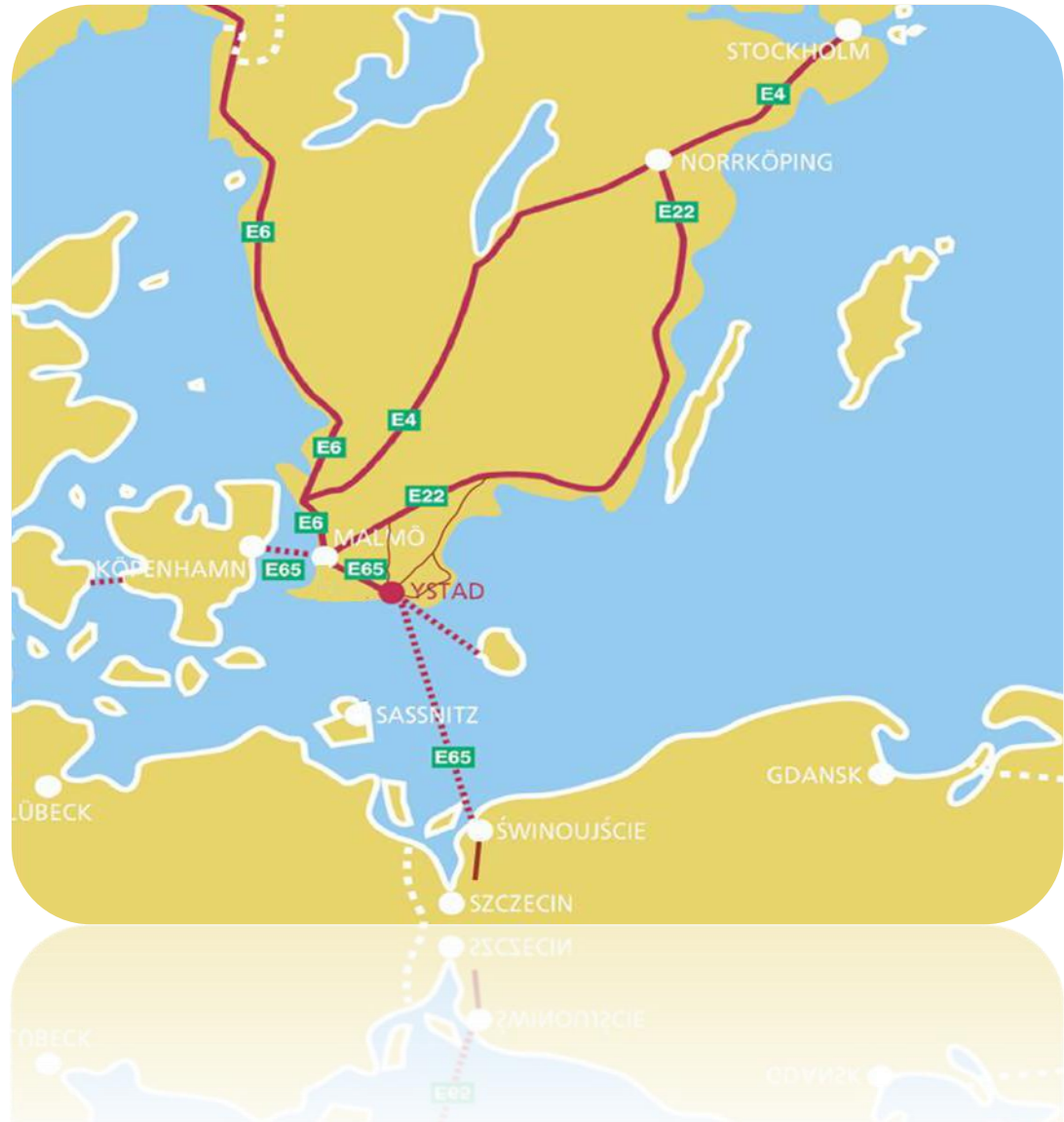




Deputation i Folketingets Transport- og  
Bygningsudvalg, 28. januar 2016

## Ystads placering



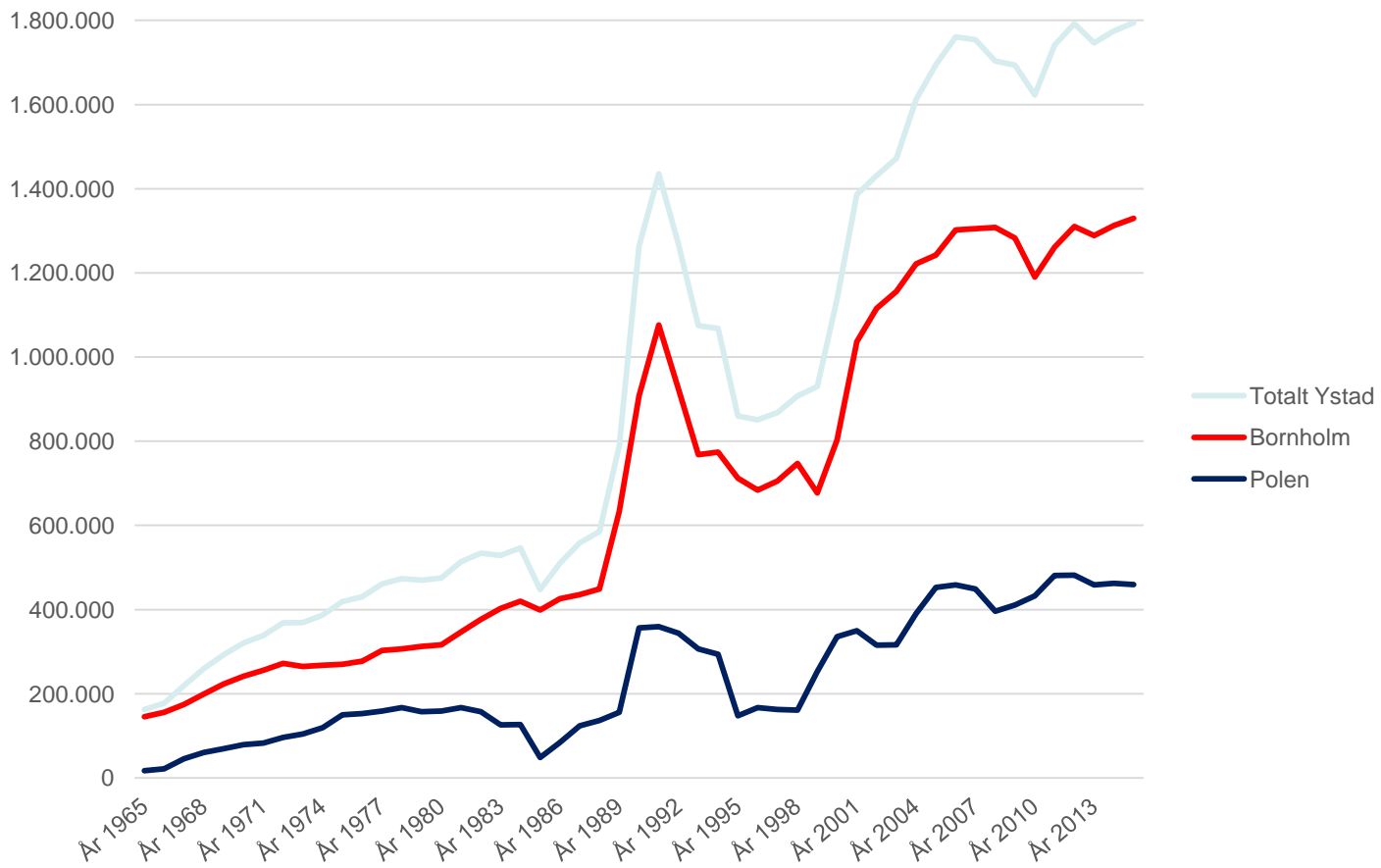
# Ystad Havn er Sveriges 3. største passagerhavn

## Den 11. største vedr. gods

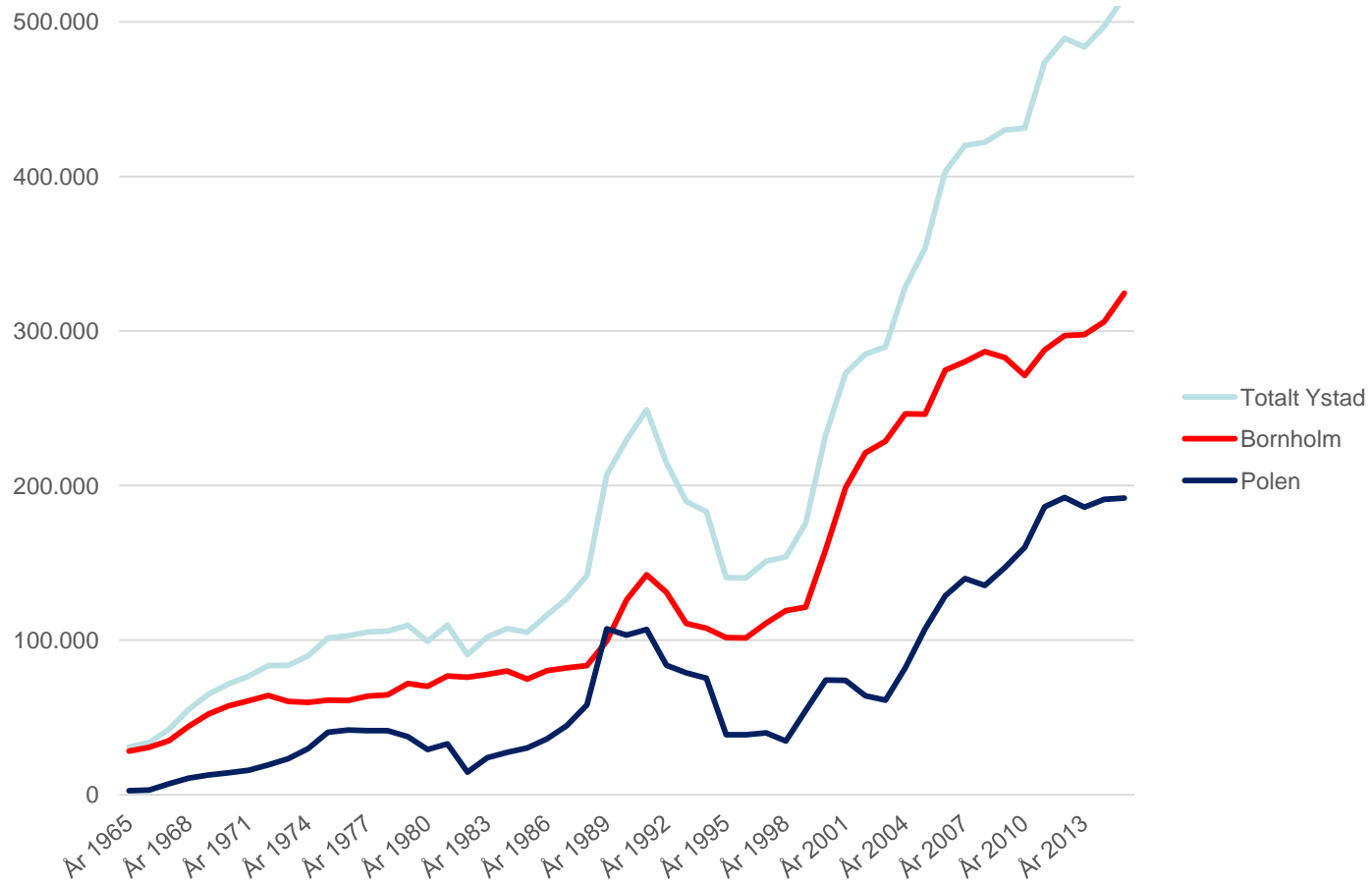
### Havneudvikling 2009-2015

Under kriseåret	2009	(+11%) – <i>en af kun fem havne med stigning!</i>
Fortsat stigning	2010	(+18%)
Fortsat stigning	2011	(+ 9%)
Lille nedgang	2012	(- 3%)
Ny stigning	2013	(+10%)
Lille nedgang	2014	(- 6%)
Igen, en opgang	2015	(+ 1%)

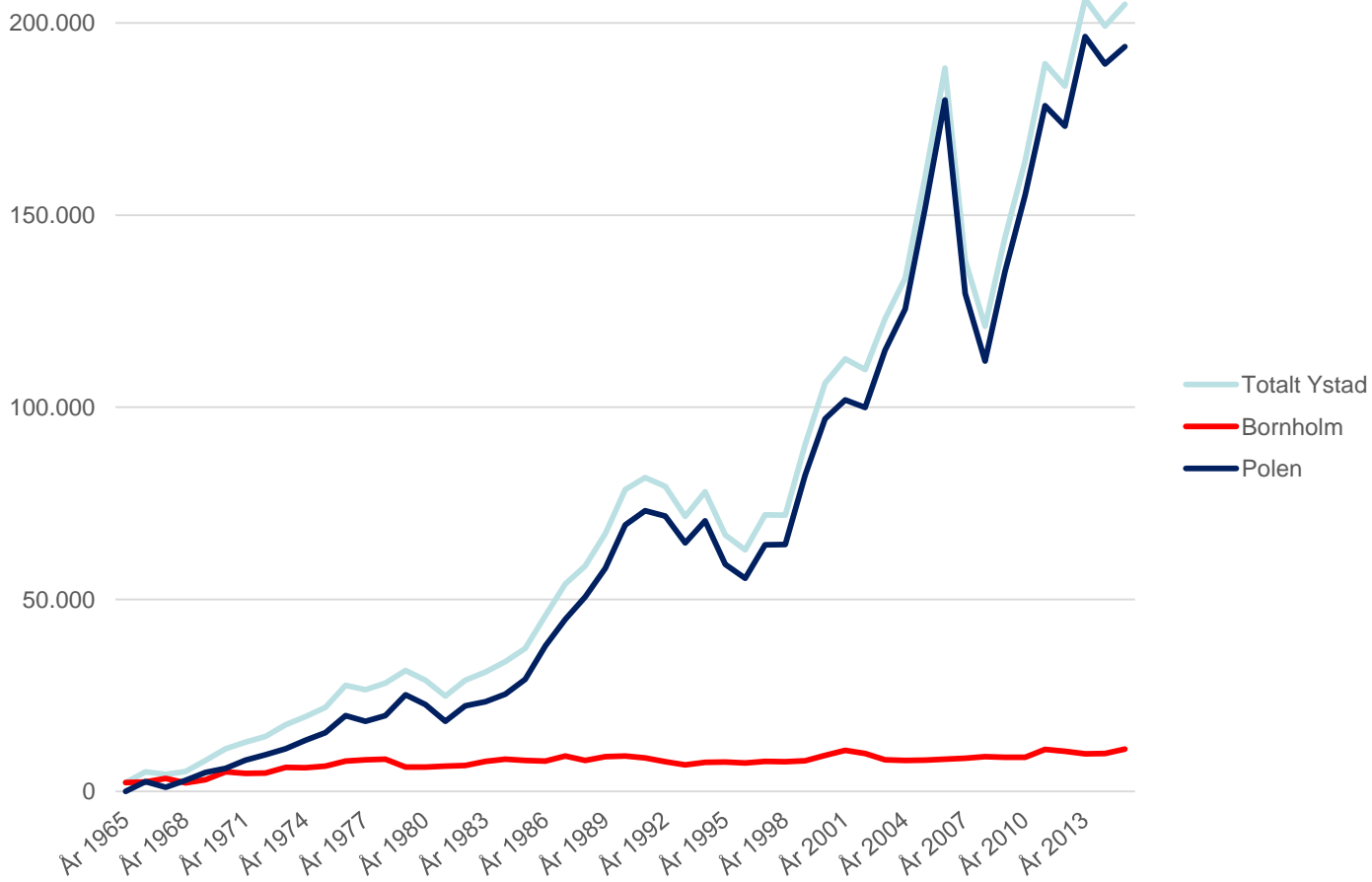
# Passagerer



# Personbiler



# Lastbiler



## Brug for bedre infrastruktur

Bornholm – en del af Øresundsregionen og  
Greater Copenhagen

Trafik mellem Sjælland og Bornholm går over Skåne

Infrastruktur til og fra Ystad Havn bør opgraderes:

- Det mindre vejnet ind og ud af havnens område (Dragongatan)
- E65 (2+2-vej)

## E65/Dragongatan – en udfordring



30 km/t

Ubevogtet passage

Skole

Al trafik til Österlen

Jerbaneoverskæring



## Hvorfor kommer en svensk havn i deputation i det danske Folketing?

- Fordi mange danskere tager turen fra Københavnsområdet over Skåne for at komme til Bornholm
- Fordi en god og effektiv infrastruktur på strækningen spiller en væsentlig rolle ift. sammenhængskraften i Øresundsregionen
- Fordi vi i Skåne har svært ved at råbe vores politikere i Riksdagen op
- Fordi vi kæmper på alle fronter for at få en bedre infrastruktur omkring Sveriges 3. største passagerhavn

## Hvorfor kommer en svensk havn i deputation i det danske Folketing?

Det gør vi desværre også på grund af de nye regler om grænsekontrol mellem Danmark og Sverige

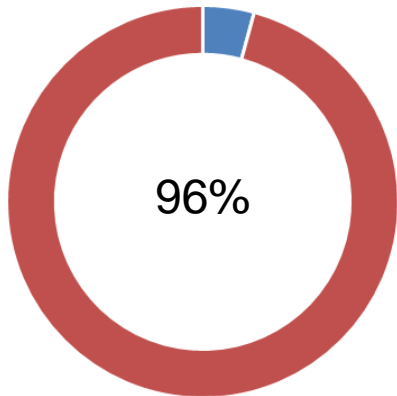
- Reglerne besværliggør og forlænger rejsen for passagerer, der skal rejse fra Ystad
- Reglerne har ført til forringet service for passagerer, der skal rejse fra Ystad, fx er ICBornholm tage ud af drift
- Reglerne fungerer som endnu en grænsehindring mellem DK og S
- Reglerne har ført til, at danske politikere har udtrykt ønske om en direkte færge mellem Rønne og København

## Ystad Havn arbejder proaktivt for at få lempet grænsekontrollen

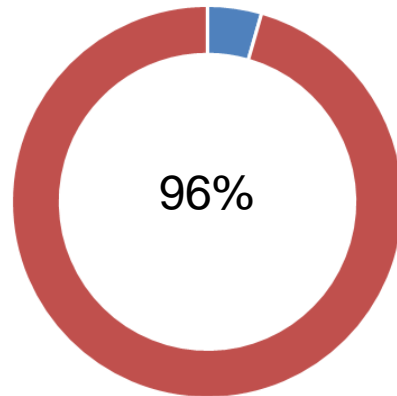
- Tager til Stockholm 4. februar og rejser sagen for svenske Riksdagsmedlemmer
- Er i dialog med vores samarbejdspartnere fra Færgen, Bornholmerbussen med flere, for at lægge pres på myndighederne
- Ystad Kommuns politikere rejser spørgsmålet over for landspolitikerne i deres respektive partier

## Markedsandele 2015 Bornholm

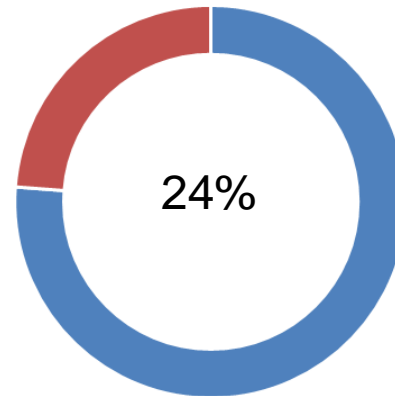
Passagerer



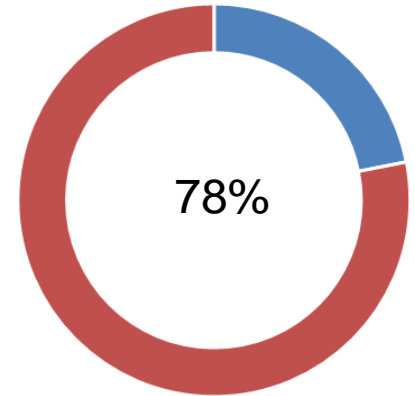
Personbiler/Busser





Lastbiler/Trailers



Anløb



-  Rønne-Køge
-  Rønne-Ystad

YSTAD HAMN

*Så godt som*

*Danmark!*

Tak for opmærksomheden!

Björn Boström

[bjorn.bostrom@ystad.se](mailto:bjorn.bostrom@ystad.se)