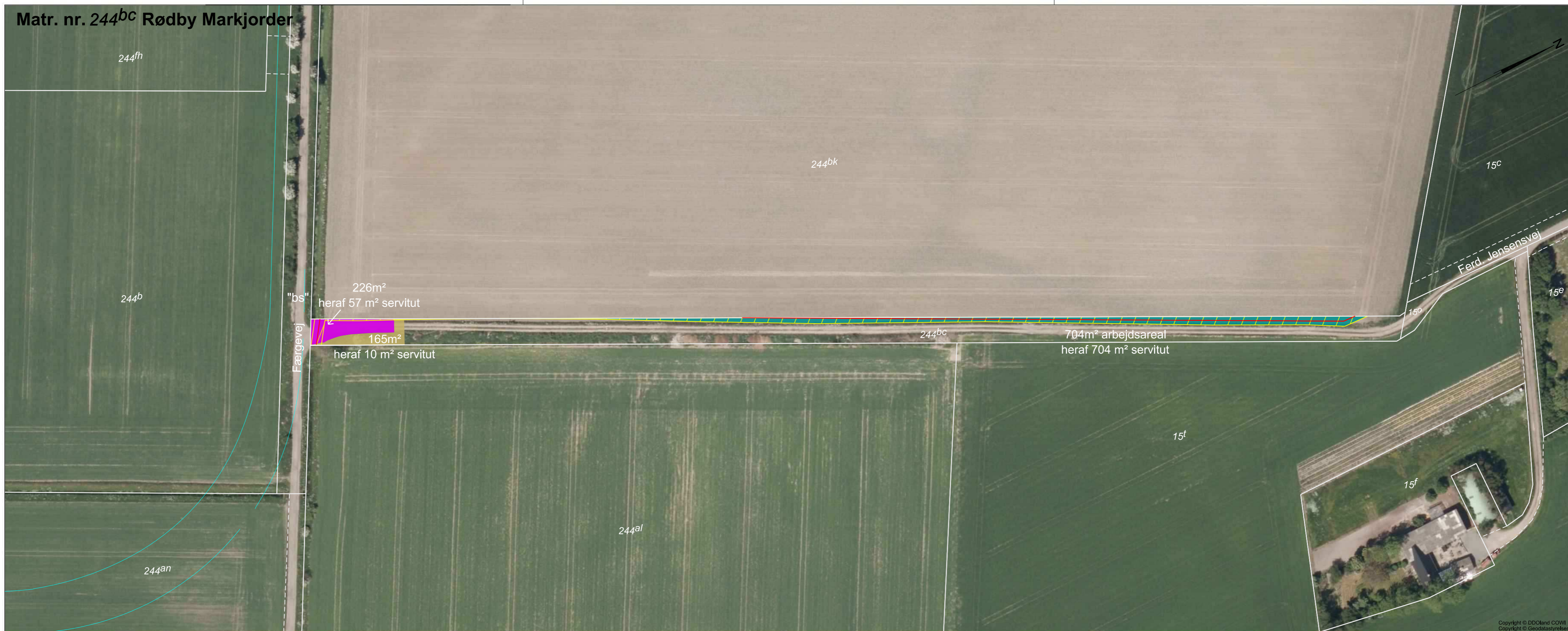


# Matr. nr. 244<sup>bc</sup> Rødby Markjorder



## Signaturforklaring:

- Fremtidigt projekt
- Ret til at anlægge veje, jf. § 33 stk. 5
- Ret til at etablere og opretholde vandledning, jf. § 33 stk. 7 og 9
- Midlertidig servitutbeskyttelse af vandledning, jf. § 33 stk. 7 og 9
- Arbejdsareal (midlertidigt indgreb), jf. § 33 stk. 9

Copyright © DDOland COWI  
Copyright © Geodatastyrelsen

Tegningsnr.: LE34\_100128-1035\_3

1: 1000 0m 50m