



MINISTEREN

Transportudvalget
Folketinget

Dato 16. april 2015
J. nr. 2015-1102

Frederiksholms Kanal 27 F
1220 København K

Telefon 41 71 27 00

Transportudvalget har i brev af 2. marts 2015 stillet mig følgende spørgsmål (TRU alm. del), som jeg hermed skal besvare. Spørgsmålet er stillet efter ønske fra Anne Bastrup (SF).

Spørgsmål nr. 476:

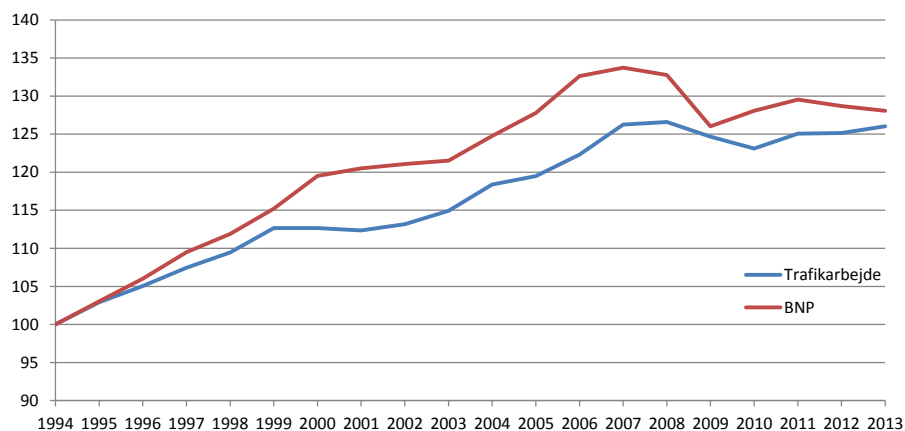
Ministeren har (bl.a. i artiklen "Trafikkens minister elsker motorveje" i Berlingske den 7. februar 2014) givet udtryk for, at der er en positiv sammenhæng mellem motorveje og økonomisk vækst. Vil ministeren med udgangspunkt i indlægget "Usikkert om motorveje giver vækst" på Altinget den 20. februar 2014 redegøre for, hvad der foreligger af danske analyser om eventuelle sammenhænge mellem anlæggelse af motorveje og vækst, og i givet fald fremsende disse til udvalgets orientering?

Svar:

Økonomisk vækst forudsætter, at varer, tjenesteydelser og arbejdskraft kan bevæge sig rundt i samfundet. Trafikal infrastruktur, herunder motorveje, bidrager hertil.

Der ses i en dansk sammenhæng en relativ tæt sammenhæng mellem økonomisk vækst og trafikomfang i perioden 1994-2013, jf. figur 1.

Figur 1. Udvikling i trafikarbejdet (antal kørte km på vejnettet i Danmark med danske motorkøretøjer) og i BNP i faste priser 1994-2013 (1994=indeks 100).



Kilde: BNP: Danmarks Statistik. Trafikarbejde: Vejdirektoratet.



I tilknytning til ovenstående figur bemærkes det, at trafikvæksten på motorveje har været højere end trafikvæksten på det samlede vejnet.

Side 2/2

Til at belyse koblingen mellem vækst på forskellige vejtyper og den økonomiske vækst fik Transportministeriet udarbejdet rapporten ”BNP og trafikvækst – centrale udviklingstendenser” med fokus på Danmark af COWI i juni 2013. Det fremgår, at der er en tendens til, at motorvejstrafikken er mere følsom overfor BNP end de øvrige veje. Der peges blandt andet på, at handel mellem lande og landsdele afspejles i motorvejstrafikken.

God og velfungerende infrastruktur står højt på erhvervslivets ønskeliste. Når virksomhederne lægger stor vægt på god trafikal infrastruktur kan det tilskrives, at det styrker virksomhedernes konkurrenceevne. God infrastruktur gør det således lettere at tiltrække kvalificerede medarbejdere og skaber rammer for effektiv transport af rå- og færdigvarer.

Jeg henviser endvidere til besvarelsen af TRU spørgsmål nr. 475 (alm. del) stillet den 27. februar 2015.

Desuden vil jeg henviser til følgende analyser og udgivelser, der belyser forholdet mellem infrastruktur og økonomisk udvikling:

Produktivitetskommissionens Analyserapport 5: Infrastruktur (2014):
<http://produktivitetskommissionen.dk/media/160574/Rapport%20%20-%20Infrastruktur.pdf>

Afrapportering af de strategiske analyser (2014), herunder afsnit 4.5 i den sammenfattende afrapportering:
<http://www.trm.dk/da/publikationer/2014/strategiske-analyser-afrapportering>

Rapporten BNP og trafikvækst – centrale forudsætninger (2013):
<http://www.trm.dk/da/publikationer/2014/baggrundsrapport-om-bnp-og-trafikvaekst>

Rapporten om samfundsøkonomisk analyse af Storebæltsforbindelsen (2014):
<http://www.trm.dk/da/publikationer/2014/samfundsokonomisk-analyse-af-storebaeltsforbindelsen>

Med venlig hilsen

Magnus Heunicke