

# Tange sø – løsningsmuligheder og baggrundsrapporter

## Løsningsforslag

1. Status quo
2. Kort omløbsstryg – COWI's Model 3 og 3.1
3. Mellemlangt omløbsstryg - COWI's model 4, 5, 6 og 7
4. Langt omløbsstryg – COWI's model 1, 2 , 9 og 11
5. Reetablering af Gudenåens løb - COWI's model 10 (scenario A)
6. Reetablering af Gudenåen – med bevarelse af en del af Tange sø (scenario B)
7. Reetablering af Gudenåen – med bevarelse af en større del af Tange sø (scenario C)

## Rapporter vedr. løsningsmuligheder

- A. COWI's rapport 2002 (Miljøministeriet)
- B. COWI's rapport 2007 (Danmarks Naturfredningsforening)
- C. Gudenåen efter nedlæggelsen af Tange sø Del 2 (Foreningen til nedlæggelse af Tange sø)

# Tange sø – løsningsforslag og beslutningskriterier

	Vandramme direktivet	Miljø	Natur	Økonomi	Samfund
1. Status quo	Ikke-opfyldt	★	★	★	★
2. Kort omløb	Ikke-opfyldt	★ ★	★ ★	★ ★	★ ★
3. Langt omløb	Ikke-opfyldt	★ ★ ★	★ ★ ★	★ ★ ★	★ ★ ★
4. Scenario B	Opfyldt	★ ★ ★ ★ ★	★ ★ ★ ★ ★	★ ★ ★ ★ ★	★ ★ ★ ★ ★
5. Scenario C	Opfyldt	★ ★ ★ ★	★ ★ ★ ★	★ ★ ★ ★	★ ★ ★ ★
6. Scenario A (reetablering)	Opfyldt	★ ★ ★ ★ ★ ★	★ ★ ★ ★ ★ ★	★ ★ ★ ★ ★ ★	★ ★ ★ ★ ★ ★

Relativ skala: 1-6 punkter, hvor 1=værst og 6=bedst

# Et omløbsstryg er en ikke-bæredygtig løsning

1. En omløbsløsning er **miljømæssigt ikke bæredygtig**, fordi den ikke reetablerer et helt unikt naturområde, fordi den ikke tager hånd om problemet med tungmetaller i søslammet, fordi søen stadig vil få tilført pesticider kvælstof og fosfor og fordi den ikke skaber kontinuitet i vandsystemet
2. Den er **socialt ikke bæredygtig**, fordi vi ikke får skabt de grønne arbejdspladser, vi ellers kunne skabe, fordi vi ikke får skabt et "mulighedsrum" for de kommende generationer, fordi vi ikke lever op til Vandrammedirektivets ånd og bogstav, og fordi vi ikke får skabt en helt nødvendig vækst lokalt og regionalt
3. Den er **økonomisk ikke bæredygtig**, fordi man ikke får udnyttet Gudenåens turistmæssige potentiale, fordi man ikke har indset at lakseturisme internationalt er en økonomisk guldgrube, fordi vi ikke får skabt økonomisk udvikling i et område der med tiden kan udvikle sig til en udkant, og fordi vi ikke får realiseret de potentielle skatte- og afgiftsbeløb som en økonomisk udvikling vil medføre

**Løsningen med at have en kunstig sø og nu få etableret et kunstigt vandløb vil være en skamlet på dansk miljø- og naturpolitik . Vi overlader – endnu engang – problemet til de kommende generationer!**

# Argumenter for at bevare Tange sø

A. Det skriver vi gerne under på, men det er et pseudoargument!

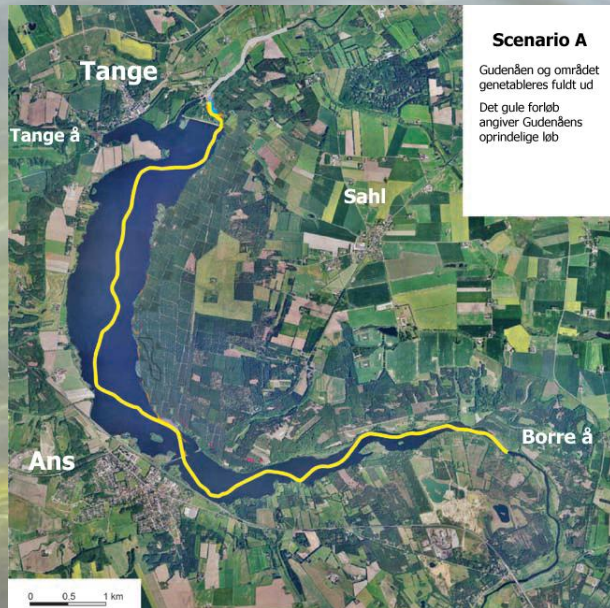
B. Tange sø tilbageholder 5%, men man glemmer den 2. side af ligningen

C. De to scenarier vi har udarbejdet bevarer dette kulturhistoriske billede

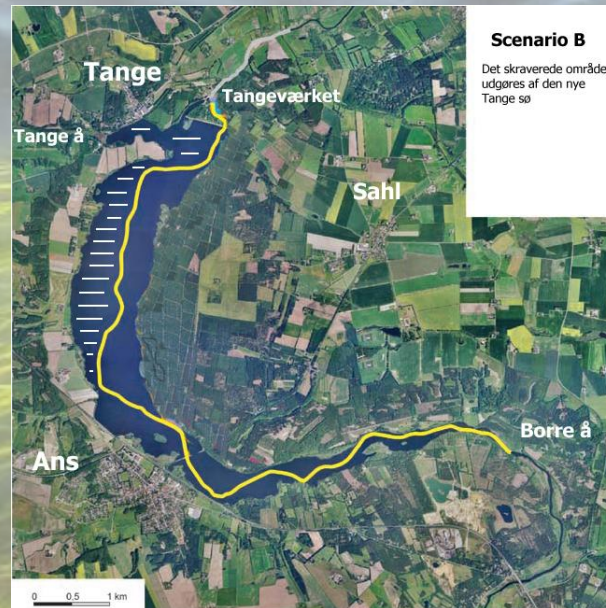
Kernen i den beslutning der skal træffes er derimod om:

**DET ER BEDRE ELLER VÆRRE MILJØMÆSSIGT, NATURMÆSSIGT, ØKONOMISK OG SAMFUNDSMÆSSIGT AT REETABLERE GUDENÅEN FREMFOR AT BEVARE TANGE SØ?**

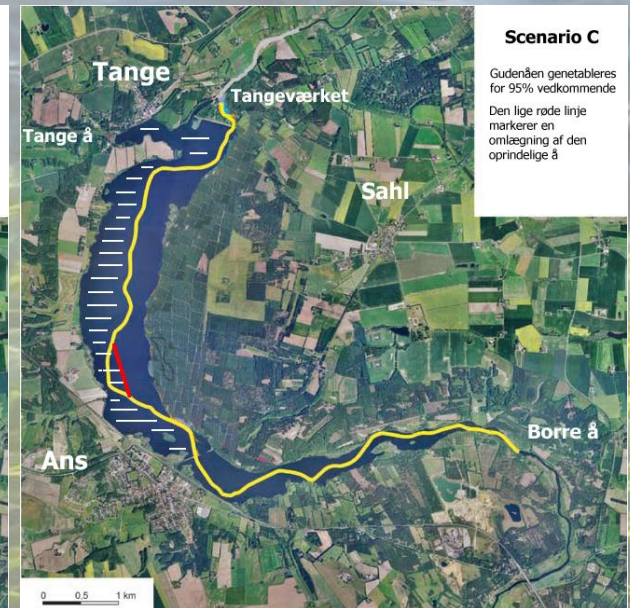
# Scenario A, B og C - tre løsningsforslag vedr. Tange sø



Scenario A



Scenario B



Scenario C

# Fordele – scenario B og C

1. Tange sø blev oprindeligt udformet som et **vandreservoir** for Tangeværket – en ”ny” sø etableres nu som ”**verdens smukkeste sø**”
2. Gudenålaksens **gamle gydepladser** bliver nu igen tilgængelige og en selvreproducerende bestand af laks kan sikres
3. De 5 rødlistearter - incl. den udrydningstruede ål - vil nu få **optimale levebetingelser**
4. Man vil opfylde Vandrammedirektivets bogstav og ånd herunder kravet om **kontinuitet**
5. Man vil få **håndteret tungmetaller og PAH forbindelser** i søslammet
6. Man vil nu undgå den **eutrofiering** og **algeopblomstring**, Tange sø forårsager i dag
7. Man vil nu få et fantastisk og **unikt naturområde** tilbage – et område der kun findes dette ene sted i Danmark
8. De **millioninvesteringer** der er foretaget opstrøms Tange øs begynder nu at få mening
9. Man vil se et meget stort løft til områdets **turistbranche** – økonomisk og beskæftigelsesmæssigt
10. **Biodiversiteten** vil blive forøget betragteligt
11. Scenario B og C vil – formentlig - være **billigere** end en omløbsløsning
12. Man vil få skabt et ”**mulighedsrum**” for de fremtidige generationer
13. Lokalt og regionalt vil man få skabt **bedre vækstmuligheder** end med Tange sø
14. Man vil få bevaret det **kulturhistoriske** element
15. Scenario B og C vil formentlig kunne samle **opbakning** fra DN, DSF, DOF og andre

# Konklusion

Der er ingen rationelle logiske argumenter for at bevare Tange sø.

Denne sag er for vigtig til at basere sig på følelsesmæssige argumenter.

Derfor: reetabler Gudenåen og begynd en ny fortælling i det Midt-/Østjyske område til glæde for de mange

*"Vi der i vor barndom har oplevet Gudenåen vil afgjort mene, at søen kun har bragt os en ringe erstatning for de skønhedsværdier, den har ødelagt" (H. Andersen).*