

## KL Support - Outrup Vestjylland

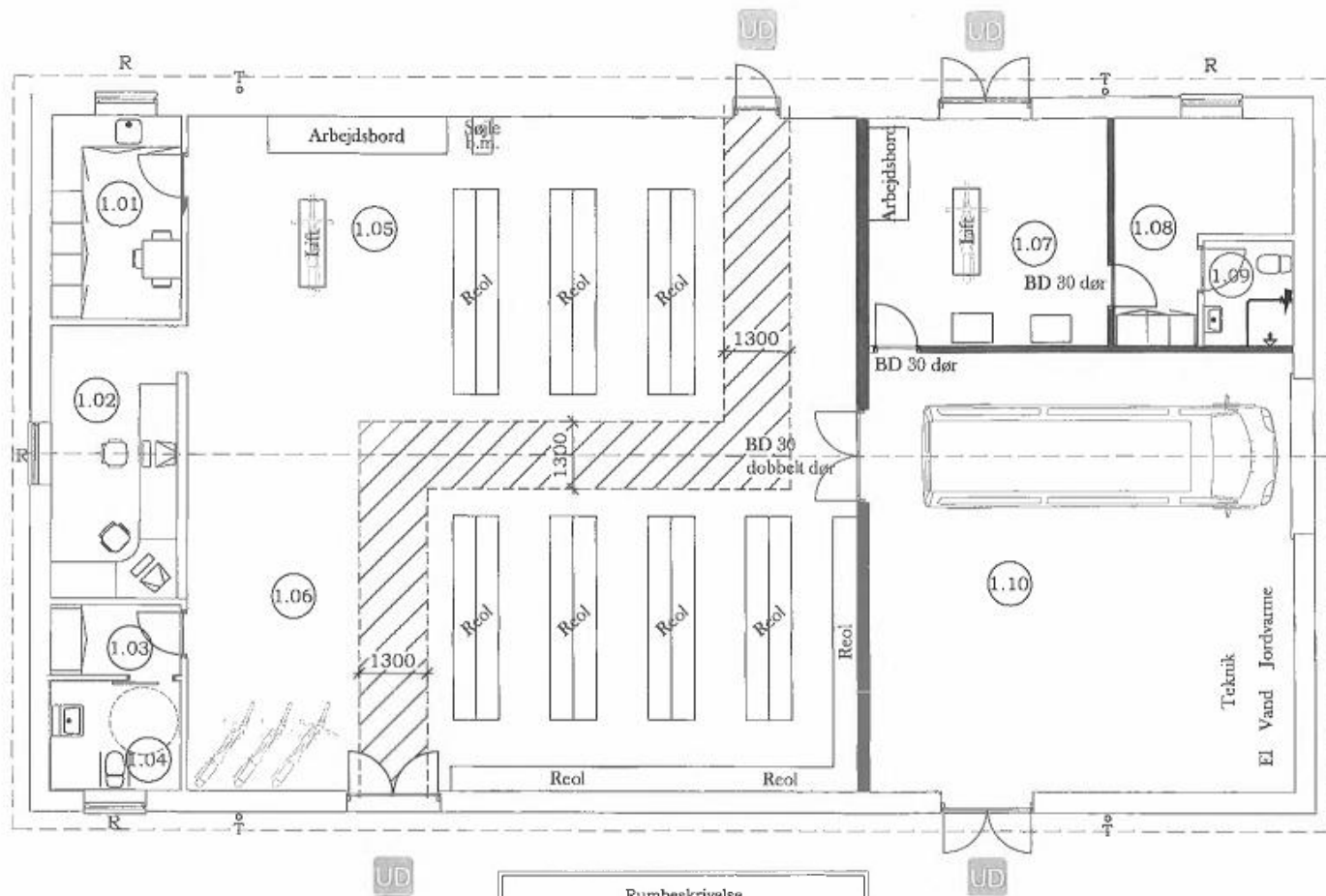


# Præsentation af K.L. Support

- Forretning
  - Hvad laver vi
  - Hvor ligger vi
- Præsentation af Byggeprojekt
- Driftsbudget
- Investeringsbudget

## Problemer med finansiering i yderområde

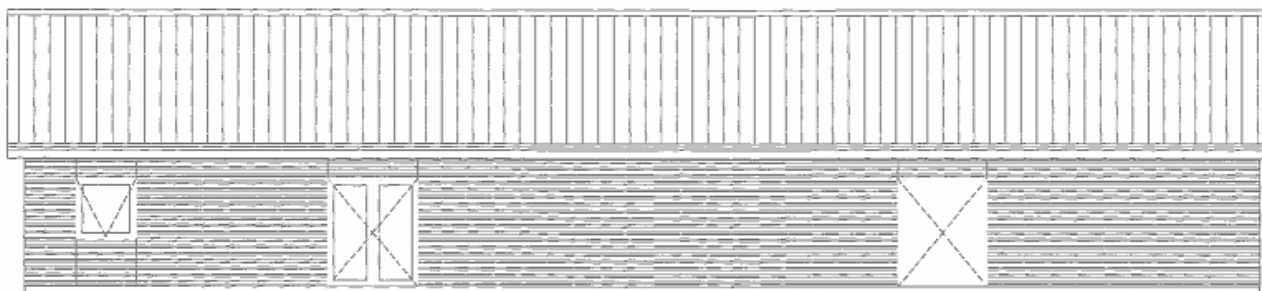
- 1. ansøgning om lån 45%
- TV Syd
- Opringning fra Kreditforening
- 2. ansøgning og tilsagn om lån 60%



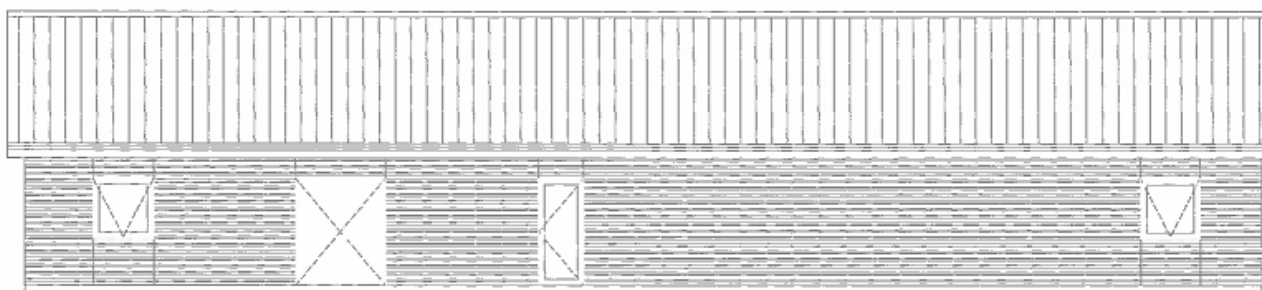
Rumbeskrivelse		
Rum nr.	Rum Type.	Størrelse m <sup>2</sup>
Nr. 1.01	Te køkken	9,7 m <sup>2</sup>
Nr. 1.02	Reception/kontor	13,8 m <sup>2</sup>
Nr. 1.03	Forrum	3,3 m <sup>2</sup>
Nr. 1.04	Toilet	5,2 m <sup>2</sup>
Nr. 1.05	Opbygning	20,8 m <sup>2</sup>
Nr. 1.06	Udstilling	149 m <sup>2</sup>
Nr. 1.07	Opbygning/værksted	20,5 m <sup>2</sup>
Nr. 1.08	Omkædning	11,2 m <sup>2</sup>
Nr. 1.09	Bad	3,5 m <sup>2</sup>
Nr. 1.10	Garage/teknik	70,3 m <sup>2</sup>

- Signatur:
-  Flugtvej
  -  Redningsåbning
  -  Flugtvejsrute
  -  BD 60 konstruktion





Facade mod Vest



Facade mod Øst

Ydre fremtoning:

Tag: B9 tagplader, farve natur grå  
Facader: 18 mm sinusplader, farve ral 7016  
Vinduer og døre: Træ/alu ral. 7016

**Hovedtal (i t. kr.)**

	2009	2010	2011	2012	2013
<b>Resultatopgørelsen</b>					
Omsætning.....	2.636	3.372	3.664	4.069	4.342
Vareforbrug .....	-1.927	-2.578	-2.707	-3.008	-3.028
<b>Bruttofortjeneste .....</b>	<b>709</b>	<b>794</b>	<b>957</b>	<b>1.061</b>	<b>1.314</b>
Autoomkostninger .....	-63	-72	-86	-90	-81
Øvrige omkostninger .....	-149	-196	-333	-305	-298
	-212	-268	-419	-395	-379
<b>Resultat før afskrivning .....</b>	<b>497</b>	<b>526</b>	<b>538</b>	<b>666</b>	<b>935</b>
Afskrivninger og leasingydelse.....	-27	-29	-126	-68	-53
<b>Resultat før finansielle poster.....</b>	<b>470</b>	<b>497</b>	<b>412</b>	<b>598</b>	<b>882</b>
Finansielle poster.....	-35	-70	-40	-52	-48
<b>Årets resultat.....</b>	<b>435</b>	<b>427</b>	<b>372</b>	<b>546</b>	<b>834</b>
<b>Samlet egenkapital .....</b>	<b>785</b>	<b>1.028</b>	<b>1.185</b>	<b>1.481</b>	<b>1.696</b>

K. L. Support I/S					
Driftsbudget i 1.000 kr.					
	Realiseret	Realiseret	Estimat	Estimat	
	År 2013	13.09.2014	År 2014	År 2015	
Omsætning	4.342	4.326	5.000	5.500	
Materialeforbrug	-3.028	-2.982	-3.500	-3.850	
Bruttofortjeneste	1.314	1.344	1.500	1.650	
Bruttoavance i procent	30,26%	31,07%	30,00%	30,00%	
Salgsomkostninger	-55	-24	-50	-50	
Lokaleomkostninger	-71	-14	-30	-200	
Autoomkostninger	-81	-96	-115	-115	
Øvrige omkostninger	-173	-165	-190	-210	
Resultat før afskrivninger	934	1.045	1.115	1.075	
Afskrivninger	-12	0	-10	-10	
Leasingydelse	-41	-31	-41	-41	
Finansielle indtægter	11	0	0	0	
Finansielle udgifter	-58	-52	-75	-100	
Årets resultat før aflønning af indehavere	834	962	989	924	
Resultatdisponering/Egenkapitalbevægelser					
Egenkapital primo (Jens & Kristian)	1.482	1.696	1.696	2.085	
Årets resultat	834	962	989	924	
Andre egenkapitalposter	-17				
Hævet Kristian	-369	-344	-400	-400	
Hævet Jens	-234	-20	-200	-200	
	1.696	2.294	2.085	2.409	
Realiseret 2009-2012 - Se side 6 i årsrapporten for 2013.					
Udvikling omsætning fra 2.636 t.kr. til 4.069 t.kr.					
Udvikling resultat før aflønning til indehavere fra 435 t.kr. til 546 t.kr.					
Følsomhedsanalyse					
Afvigelse på 100 t.kr. i Omsætning - DG 30,0%				30.000 Kr.	
Afvigelse på 1% i DG på estimeret omsætning i 2015 på 5.500 t.kr.				55.000 kr.	

K. L. Support I/S				
Investeringsbudget Gartnervænget 20-22, Outrup				
			T.kr.	
Budgetteret Byggeudgifter			1.250	
Afsat til diverse investeringer			65	
			1.315	
Finansieres således:				
Tilskud LAG			135	
Optagelse nyt kreditforeningslån			1.140	
Indfrielse kreditforeningslån			-460	
Lån Nr. Nebel Sparekasse			200	
Lån Outrup ErhvervsInvest ApS			300	
			1.315	
			T.kr.	T.kr.
1. års rente og likviditet			Rente	Afdrag
				Likviditet
Nyt kreditforeningslån - jf. lånetilbud				
Var. Rente - 20 års løbetid - afdrag 20 år. - nom. 1.140 t.kr.			24	55
Lån Sparekassen, 7% - afdrag 10 år			14	20
OEI, 4% - afdrag 10 år			12	30
Besparelse - Tidligere kreditforeningsydelse (2012/13 - tal)			-10	-23
Beregnet husleje baseret på likviditet - før skat			40	82
Betalt husleje i 2013 fra I/S til ApS				-46
Nødvendig indtjening i K. L. Support I/S for ny husleje				76
Resultat i KL Support ApS - Skatteeffekt				
Beregnet husleje før skat				122
Renteudgifter				-40
4% afskrivning 1.250 t.kr.				-50
Estimeret skattepligtig indkomst				32
Skat heraf - 24,5%				8