

Effekter af udflytning belyst ved et tænkt eksempel: Flytning af en styrelse fra København til Aalborg Kommune

*Høring om udflytning af statslige institutioner og arbejdspladser fra hovedstaden til
provisen, 22. april 2015*
Ina Drejer, Aalborg Universitet



Statslige arbejdspladser i Nordjylland

I 2014 var der **17.426** statslige arbejdspladser i Nordjylland

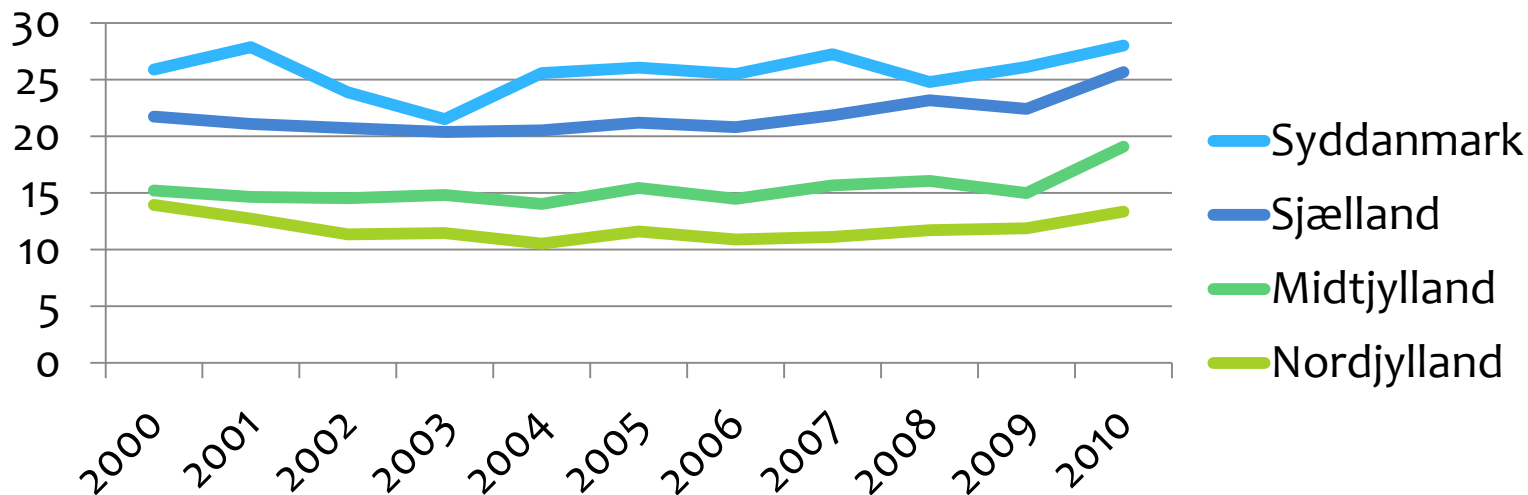
Det svarer til **9,5%** af de i alt **185.341** statslige arbejdspladser i Danmark.

10,3% af Danmarks befolkning bor i Nordjylland.

Typer af statslige arbejdspladser	Repræsentation i Nordjylland
Forsvar	Stærkt repræsenteret
Politi og retsvæsen	Gennemsnitlig regional politikreds
Forskning og uddannelse	Gennemsnitlig
Centraladministration	Svagt repræsenteret

De regionale arbejdsmarkeder for højtuddannede

Antal jobs besat af højtuddannede i forhold til universitetsdimittender



Hvad nu hvis....

..en hel styrelse flyttede til Nordjylland?

Eksempel: Geodatastyrelsen (ca. 300 medarbejdere) flyttes fra København til Aalborg

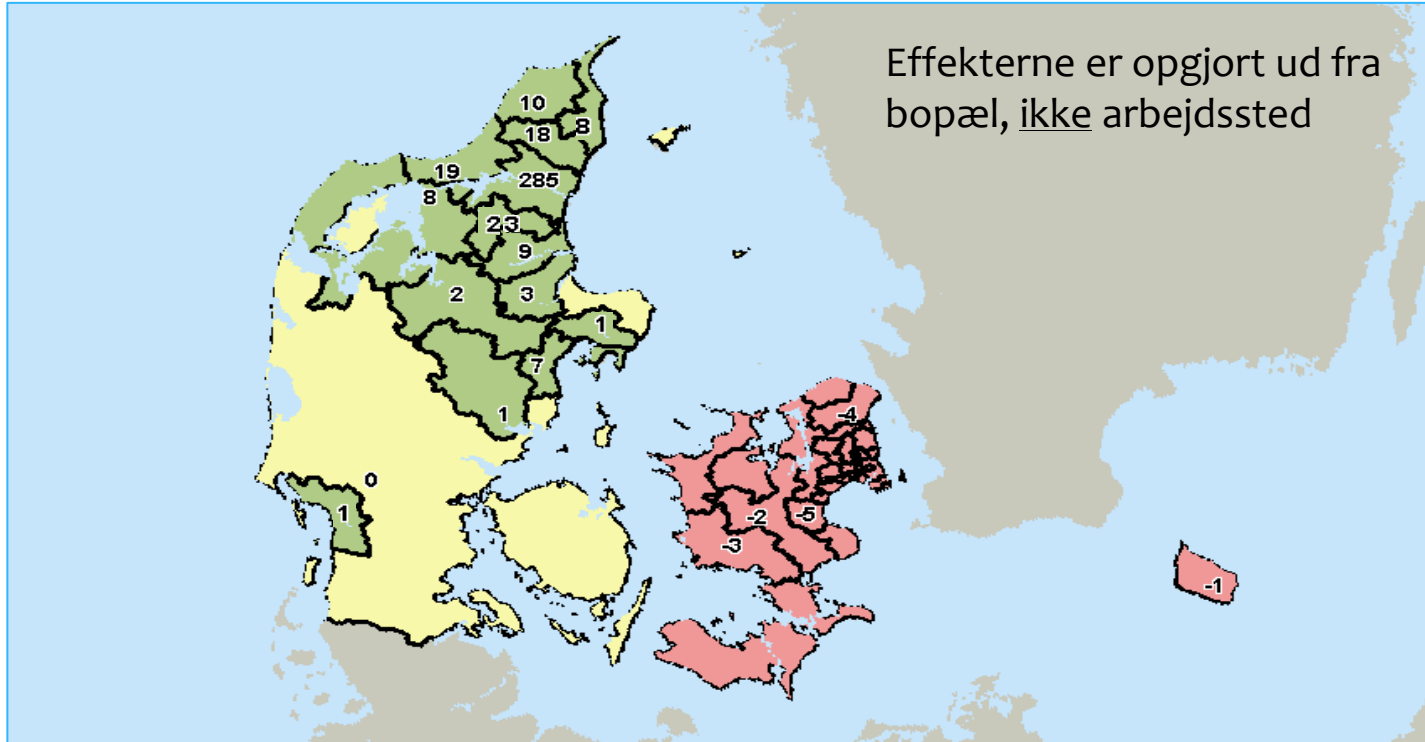
- * Geodatastyrelsen er en af de største aftagere af kandidater fra AAUs landinspektøruddannelse
- * AAU er det eneste universitet, som uddanner landinspektører i Danmark
 - * Uddannelsen foregår både ved Campus Aalborg og Campus København
 - * Hovedparten af landinspektør-forskningsmiljøet er samlet i Aalborg

Bag om beregningerne

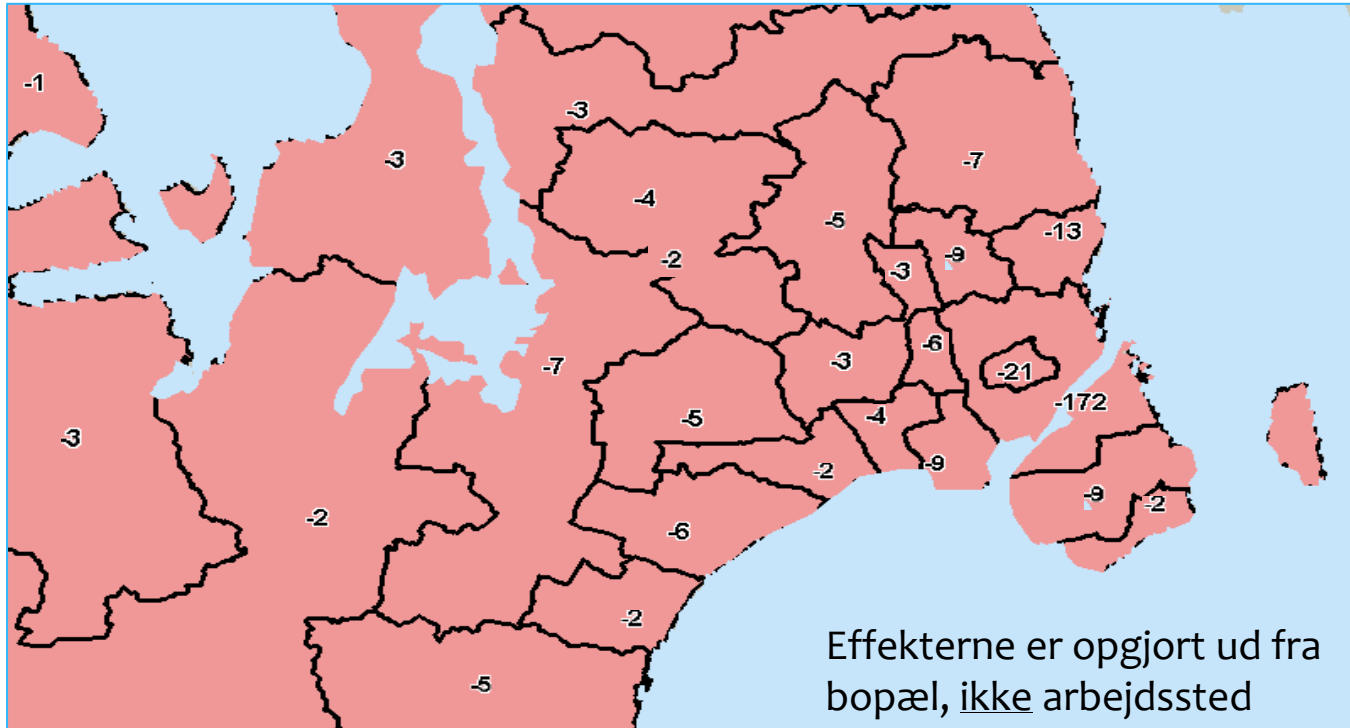
Center for Regional- og Turismeforsknings lokaløkonomiske LINE-model
for erhverv og beskæftigelse,

- * **Lønsum antages konstant** – derfor kan oprettes flere jobs i Aalborg Kommune end der nedlægges i København på grund af forskelle i lønniveau.
- * Befolkning og arbejdsstyrke er givne – dvs. der ses bort fra, at nogle medarbejdere eventuelt vil flytte med.
- * **Pendling** er estimeret ud fra observerede pendlingsmønstre i de berørte områder.
- * Beregninger omfatter både **direkte og afledte effekter** (som følge af ændringer i efterspørgsel).

De berørte områder



I Øst ligger mere end halvdelen af de tabte jobs uden for Københavns Kommune



Beskæftigelseseffekter

- * Modelberegningerne viser, at på kort sigt vil der:
 - * Kunne ansættes 15% flere medarbejdere i Aalborg end i København – inden for samme lønsum (direkte effekt).
 - * Være en beskæftigelseseffekt på hele den nordjyske region: 25% af det samlede antal nye arbejdspladser i Nordjylland kan forventes besat med personer, der bor i andre nordjyske kommuner end Aalborg.
 - * Være en indirekte beskæftigelseseffekt, som udgør cirka 20% af den samlede effekt (OBS: omfanget af den indirekte effekt påvirkes ikke af flytningen).

Hvad kan eksemplet bruges til?

- * Det kan illustrere den sandsynlige rækkevidde af effekterne af oprettelse og nedlæggelse af arbejdssteder.
 - * Større pendling i Hovedstadsområdet end i Nordjylland betyder eksempelvis, at de negative beskæftigelseseffekter fordeles på forholdsvis mange kommuner.
- * Det kan være fundamentet for mere kvalitativt funderede drøftelser af:
 - * Hvordan effekter kan påvirkes af omfanget af det kompetencemæssige match mellem institution og modtagerregion.
 - * Sandsynlige effekter set i forhold til éngangsomkostninger.