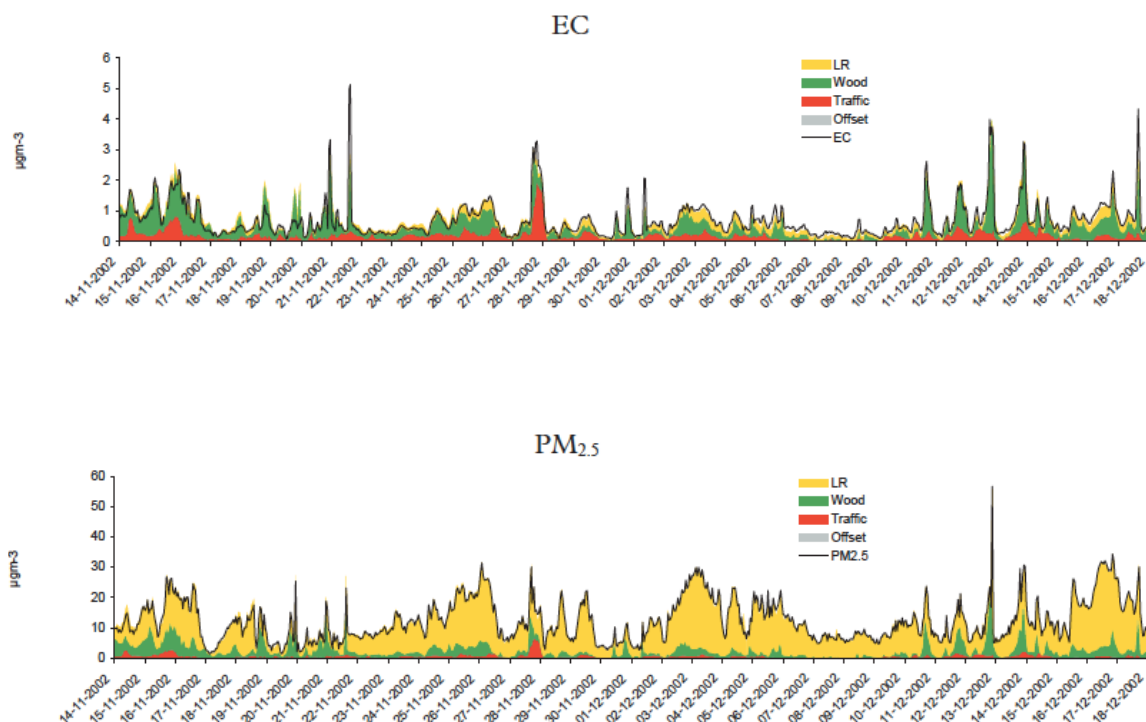


Bilag 1

Kildebidrag til målte værdier af kulstof (EC) og fine partikler (PM_{2,5}), µg pr.m³

Beregning af kildebidrag til målte værdier af kulstof (elementær kulstof, EC) og PM_{2,5} i et brændeovnskvarter. De tre kilder er LR (langtransport), Wood (træfyring) og trafik.



Kilde: Miljøstyrelsen (2005): Luftforurening med partikler i Danmark (Miljøprojekt nr. 1021) s. 51

Figuren øverst viser, at de to største kilder til elementært kulstof (EC) i det pågældende brændeovnskvarter (Gundsømagle, Roskilde) er lokal afbrænding af træ og trafik, mens langt transporteret kulstof kun spiller en ringe rolle. - PM_{2,5} er ikke nødvendigvis sundhedsskadelig, sådan som elementært kulstof er. Dette bør efter dannelse i brændeovne karakteriseres som aktivt kul, der kan optage toksiske stoffer.

SCD august 2014