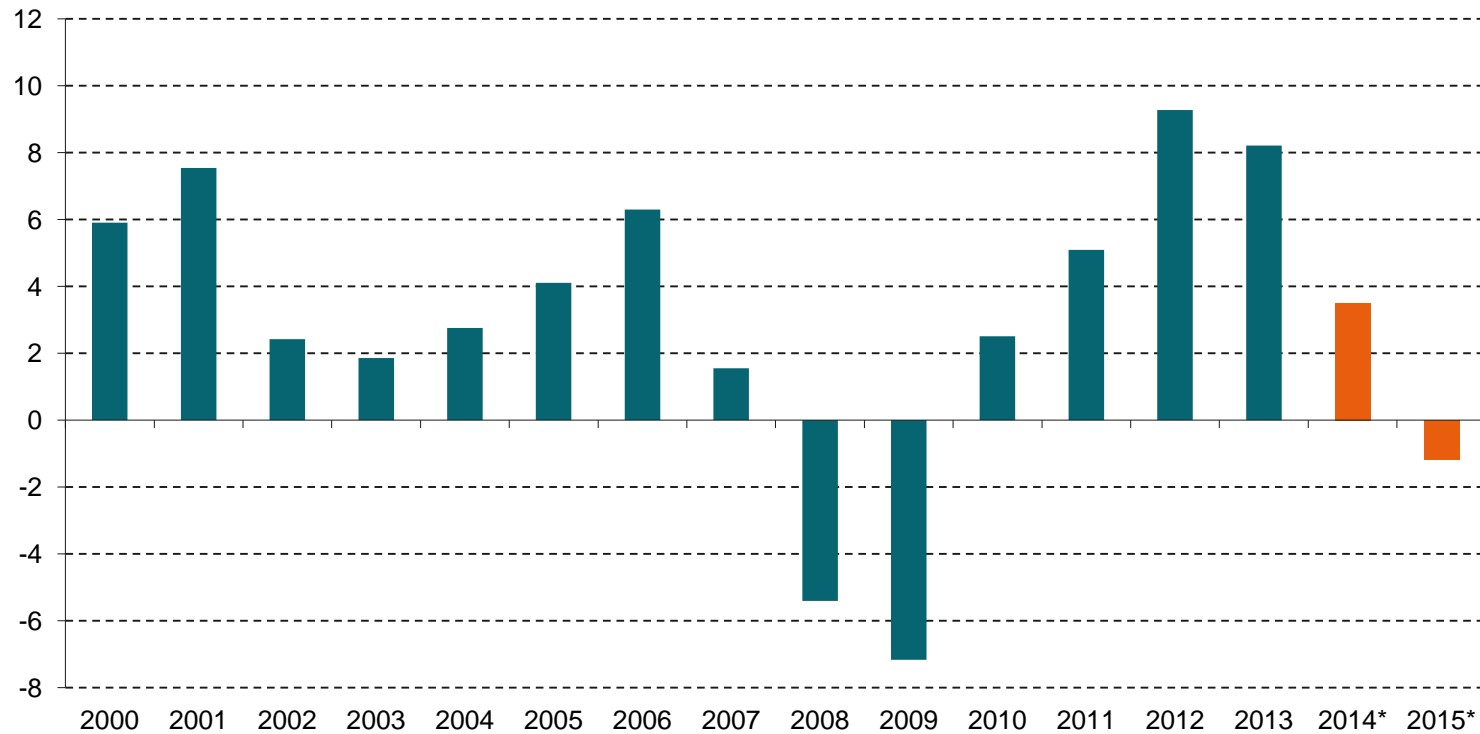


Foretræde for Erhvervs-, Vækst- og Eksportudvalget

Den 26. februar 2015

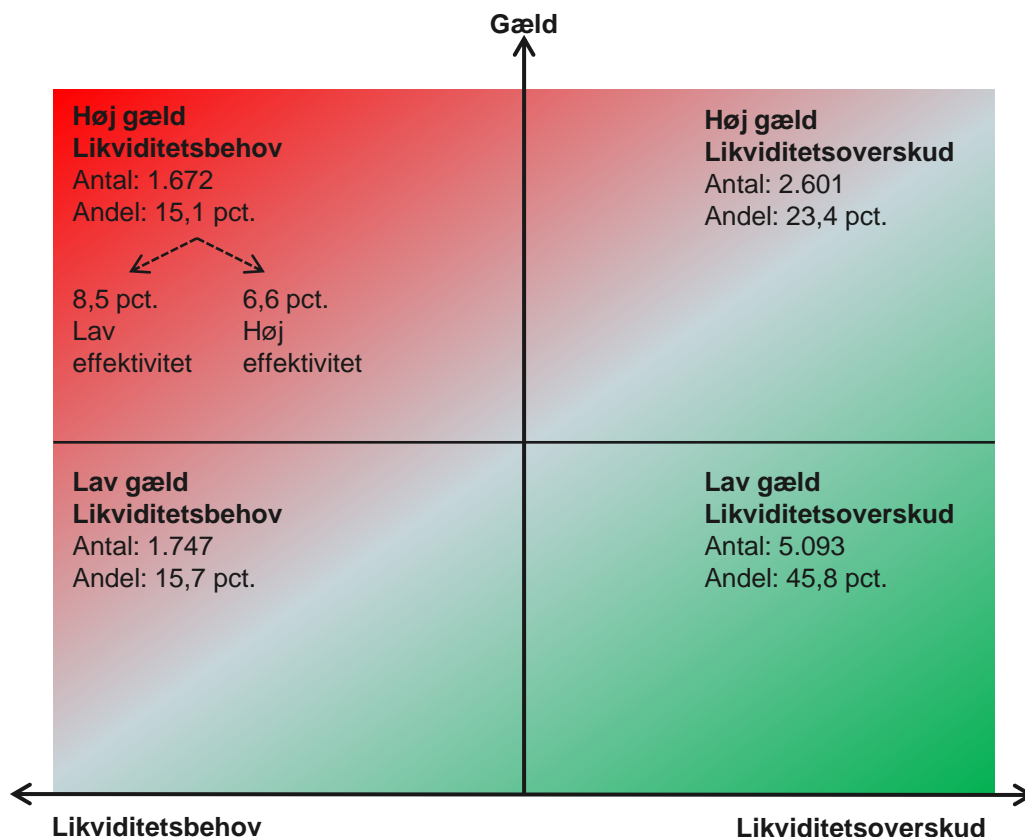
De seneste års indkomststigninger er vendt til nedgang

Sektorindkomst for heltidsbedrifter, mia. kr.



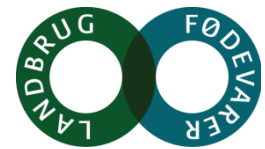
Kilde: Landbrug & Fødevarer

Økonomisk effektivitet og holdbarhed – skønnede langsigtede priser



De 10 banker med den største landbrugseksponering

Solvens procent 2013	Institut	Landbrugsudlån og garantier, pct.	Landbrugsudlån og garantier, mio DK
19,7%	Sparekassen Bredebro	34,8%	316
17,0%	Vorbasse-Hejnsvig Sparekasse	33,0%	252
19,9%	Nordjyske Bank A/S	30,1%	1.925
25,8%	Faster Andelskasse	26,6%	34
37,3%	Leasing Fyn Bank A/S	23,0%	61
11,2%	Danske Andelskassers Bank A/S	21,0%	1.699
13,6%	Den Jyske Sparekasse	21,0%	2.849
11,3%	Vestjysk Bank A/S	19,0%	3.860
17,3%	Nr. Nebel og Omegn, Sparekassen for	18,0%	139
21,9%	Frøslev-Møllerup Sparekasse	18,0%	66



En række banker har annonceret yderligere nedskrivninger

Nedskrivninger som følge af faldende afregningspriser og af Finanstilsynets julebrev

- Nordea nedskriver 170 mio. kr. på landbrug 28. januar 2015
- Vestjysk Bank regner med at nedskrive for 400-450 mio. kr. på landbrug
- Spar Nord foretager nedskrivninger, hvor 100 mio. kr. til reservede tab på "tidlige hændelser"
- Lollands Bank nedskriver med 50 mio. kr. efter gennemgang af landbrugsengagementer
- Skjern Bank forventer nedskrivninger på deres landbrugsengagementer i 2015
- Jyske Bank meddeler 24. februar 2015, at de nedskriver yderligere 400 mio. kr. på landbrug. Samlet set er 26 pct. af landbrugsporteføljen nu nedskrevet

Hvad sker mellem bank og landmand?

- **Bankerne forsøger helt naturligt at minimere risikoen i landbruget**

- **Spændingsfelt mellem bank, landmand og landbrugsmyndigheder**
 - **Udfordring: at finansiere landbrug for længere tid**
 - Forsøger sælge landbrugsaktiver
 - Helst salg til egne, men også til andre
 - Mindre villig til salg til nye ejere
 - Høj rentemarginal overfor dem der kan betale
 - Risikoopræmie
 - Forskellige strategier mhp. at foretage renterabat og akkorderinger mv.
 - Høj rentemarginal overfor dem der kan betale

**Konsekvens:
Nedslidning og tab af
konkurrenceevne**

- **Store banker har større muskler til at bære tab**

Erhvervs- og vækstminister
Henrik Sass-Larsen
Slotsholmsgade 10-12
1216 København K

25. februar 2015

Landbruget skal have bedre rammevilkår

Den aktuelle situation er ganske alvorlig for dele af dansk landbrug. Med høj gæld og svag kapitalisering er disse landbrug i en økonomisk sårbar situation. Det gør det vanskeligere for fødevarervirksomhederne og denne del af landbruget at komme igennem krisen. Den russiske handelsboycot af varer fra EU har ført til et fald i salgspriserne på blandt andet mælk og svinekød, hvilket har skærpet situationen.

Finanssektoren følger med bekymring udviklingen og støtter landbrugets arbejde for bedre rammevilkår.

Landbrug & Fødevarer har fremlagt konkrete forslag til indsatsområder. Det er i samfundets interesse at bakke op om et væsentligt erhverv, der skaber arbejdspladser og eksport. Vi støtter derfor, at regeringen tager initiativ til en grundig gennemgang af forslagene i pakken og ser på muligheden for at gennemføre initiativer, der hjælper både på kortere og længere sigt. Der bør særligt være fokus på løsninger, der giver en generel forbedring af rammevilkårene og dermed forbedrer konkurrenceevnen i landbruget. Vi bakker op om

- En implementering af den målrettede miljøregulering, der både tager hensyn til naturen og miljøet og samtidig forbedrer landbrugets konkurrencevilkår
- Et loft for kommunernes sagsbehandlingstid på miljøgodkendelser, som maksimalt må være 2½ måned.
- Hurtig hjælp til at åbne nye eksportmarkeder i Asien, Afrika og Sydamerika.

I det omfang Danmark har valgt at stille skrappe krav end resten af EU, opfordrer vi desuden regeringen til at overveje betydningen heraf. Hvis effekten af skærpede regler ikke modsvarer i det ønskede mål, bør reglerne lettes. Fremadrettet bør erhvervet i en periode få et stop for nye danske særregler.



SEGES tilbyder pakke der skal hjælpe landmænd

SEGES vil de næste to år hjælpe til med at løfte landbrugets indtjening og likviditet gennem en række nye aktiviteter:

23. feb 2015 kl. 15:52 af Frank Andersen (mailto:fra@lf.dk)

- Det er ekstraordinært hårde tider for primærerhvervet, hvor der i øjeblikket er mange landmænd, der kæmper for at overleve. Direktionen har derfor sat som mål, at vi i SEGES skal gøre vores yderste for at udvikle og fremme projekter og andre tiltag, der kan styrke landmandens indtjening og likviditet på kort og lang sigt. Det gør vi med en SEGES Pakke, der omfatter en række tiltag til en koncentreret indsats i perioden 2015-2017, siger SEGES' adm. direktør, Jan Mousing.

Indsatsen vil ske i et samarbejde mellem den enkelte landmand, rådgivningen gennem DLBR-virksomheden og SEGES, ligesom der vil blive inddraget andre relevante aktører, bl.a. branchens virksomheder og den finansielle sektor.

Fire delkoncepter

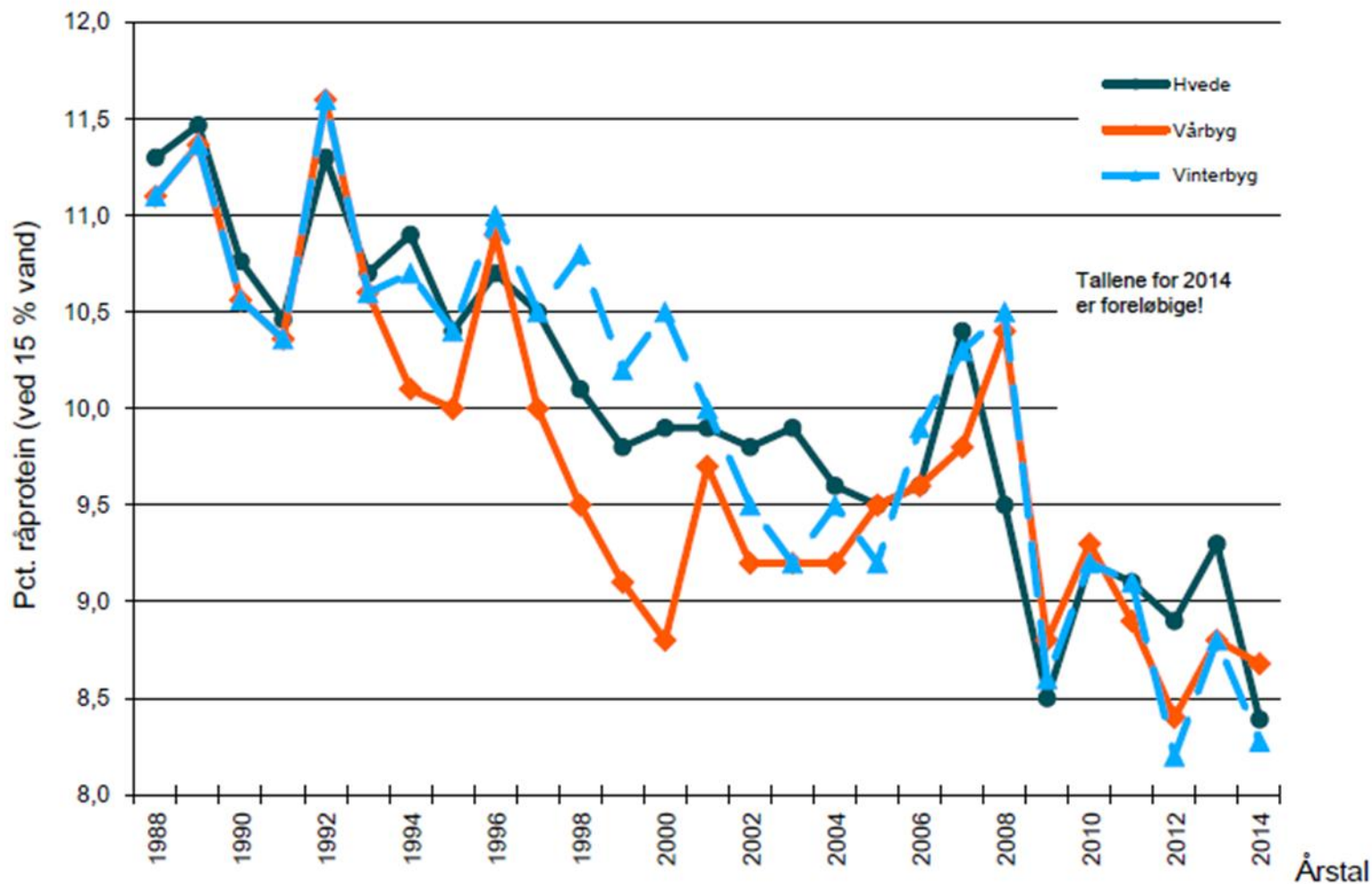
SEGES pakken består af fire delkoncepter:

- En **måltrettet kampagne** (2015) med ny, innovativ tilgang. Inden for hvert af SEGES' fagområder vil der blive udpeget et hovedindsatsområde, hvor der sættes særligt fokus på at understøtte fagligt, rådgivnings- og formidlingsmæssigt. Tiltagene suppleres med en ny forretningsmodel for rådgivningen, der skal sætte ekstra fart på at implementere tiltag, der kan gavne landmandens indtjening og likviditet.
- Et markant **løft i landmandens kompetencer** baseret på et nyt trænings- og kommunikationskoncept (2015 – 2016). De specifikke videns- og læringsbehov vil blive defineret af fagområderne.
- Et mere effektivt **samarbejde i DLBR** (2015 – 2016).
- En **innovationsportefølje** i SEGES, der er styrket i forhold til landmandens indtjening og likviditet. Det kan ske for eksempel ved, at SEGES prioriterer projektkิจกรรมer, der hurtigere får implementeret nye tiltag hos landmændene, at udbygge kommunikationen og inddrage flere landmænd i aktiviteterne. (2015 – 2017).

10 - Punktspakke

1. Totalstop for nye byrder
2. Stop dyr og bureaukratisk lovgivning på mælk og oksekød
3. Ny investeringsordning til generationsskifte og investeringer
4. Spar penge på kunstgødning og transport af dyregødning
5. Udnyt kapaciteten i eksisterende staldanlæg fuldt ud
6. Rul overimplementerede EU-regler tilbage
7. Tyvstart ”målrettet miljøregulering”
8. Moderniseringstilskud til staldanlæg med hurtig miljøgodkendelse
9. Pres hårdere på for EU-hjælp til oplagring af svinekød
10. Giv hurtig hjælp til at åbne nye eksportmarkeder

Protein i korn siden 1988



Økonomisk tab

	Aktuelle priser (2014)	Prisforventninger (lang sigt)
Nettotab	2,183 mia. kr.	2,169 mia. kr.
Tab gns. pr. ha	1.001 kr. pr. ha	995 kr. pr. ha
Tab heltidsbedrift (gns, konven- tionelle)	139.339 kr.	138.504 kr.