

# Metronaboers foretræde for Transportudvalget 20. maj 2014

- Iben Keller, repræsentant for Naboerne ved Nørrebroparken
- Peter With Nielsen, repræsentant for Naboerne ved Nørrebroparken
- Søren Sandahl, formand for Naboerne ved Nørrebroparken

---

# Konklusioner

- Store menneskelige konsekvenser
- Mange års døgnarbejde bør udløse lavere tålegrænse end ved få måneder
- Intervallet 55-65 dB(A) er helbredsskadeligt uden mulighed for genhusning
- Tone- og impulstillæg skal medregnes
- Støjberegninger i VVM er for lave for NØP
- NØP stilles værre end andre byggepladser

# VVM kildestyrker for NØP



Anlægsarbejde på Nørrebroparken (Nøp)

Støjdbredelse fra:  
Fase 3-3. Håndtering af muck og tunnelelementer. Nat.

Scenarie:

3x Portalkran (muck)

2x Gaffeltruck

Kildestyrke for drift af ovenstående kilder,  
LWA = 101 dB baseret på overvågningsmålinger

1x Møntelanlæg, LWA = 94 dB

1x Mucktog i hul, LWA = 100 dB (5 min per time)

1x Gravemaskine (lille), LWA = 100 dB

1x Ventilationsanlæg, LWA = 83 dB

1x Vandbehandlingsanlæg, LWA = 85 dB

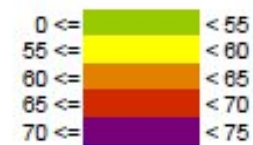
Højest belastede facade: 60 dB(A)

Målforshold 1 : 3500



Facadestøjniveau

L<sub>Aeq</sub>, 1t [dB(A)] - 7,5 m.o.t.

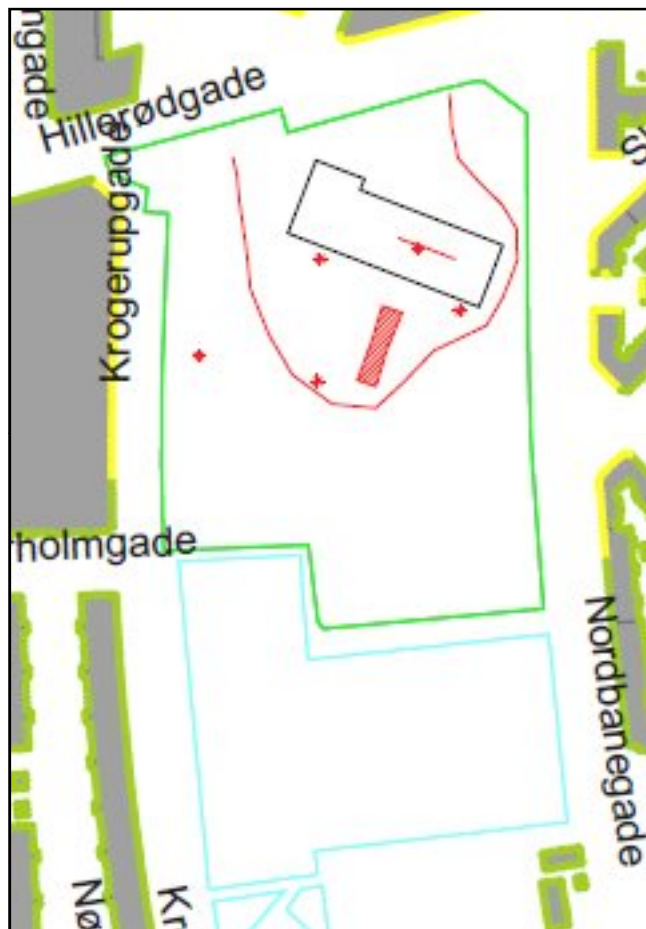


# Prøvningsrapport kildestyrker for NØP

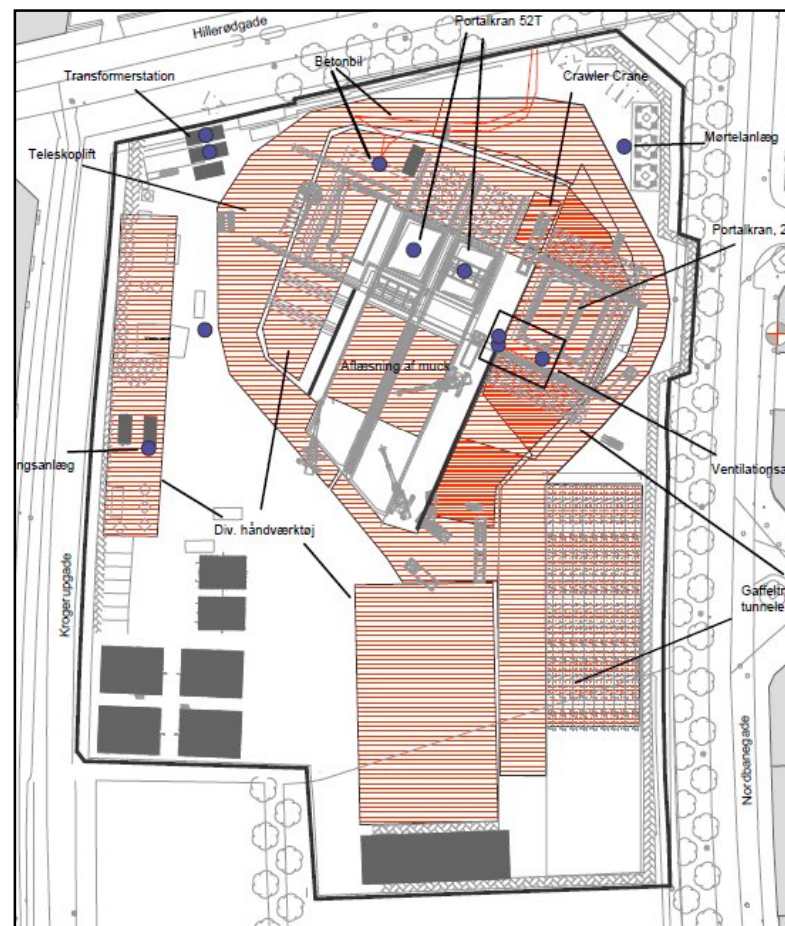
Fase 3 TBM #1 & TBM #2 i drift						
Portalkran 1, muck-containere	NØP Grontmij måling	Point	12	-		107,3
Portalkran 2, muck-containere	NØP Grontmij måling	Point	12	-		107,3
Portalkran, tunnelelementer	NØP Grontmij måling	Area	12	470		101,8
Aflæsning af muck i pit (1)	NØP Grontmij måling	Area	0	210		89,2
Aflæsning af muck i pit (2)	NØP Grontmij måling	Area	0	210		89,2
Crawler Crane	NØP Grontmij måling	Area	2	67		103,5
Gaffeltruck, tunnelelementer	NØP Grontmij måling	Area	1,5	3048		102,3
Teleskoplift	NØP Grontmij måling	Area	1,5	3082		103,3
Vandbehandling	NØP Grontmij måling	Point	1	-		77,1
Elektrisk ventilation - Luftledet	NØP Grontmij måling	Point	1,5	-		88,8

# Flade- og punktkilder for NØP

VVM-kort

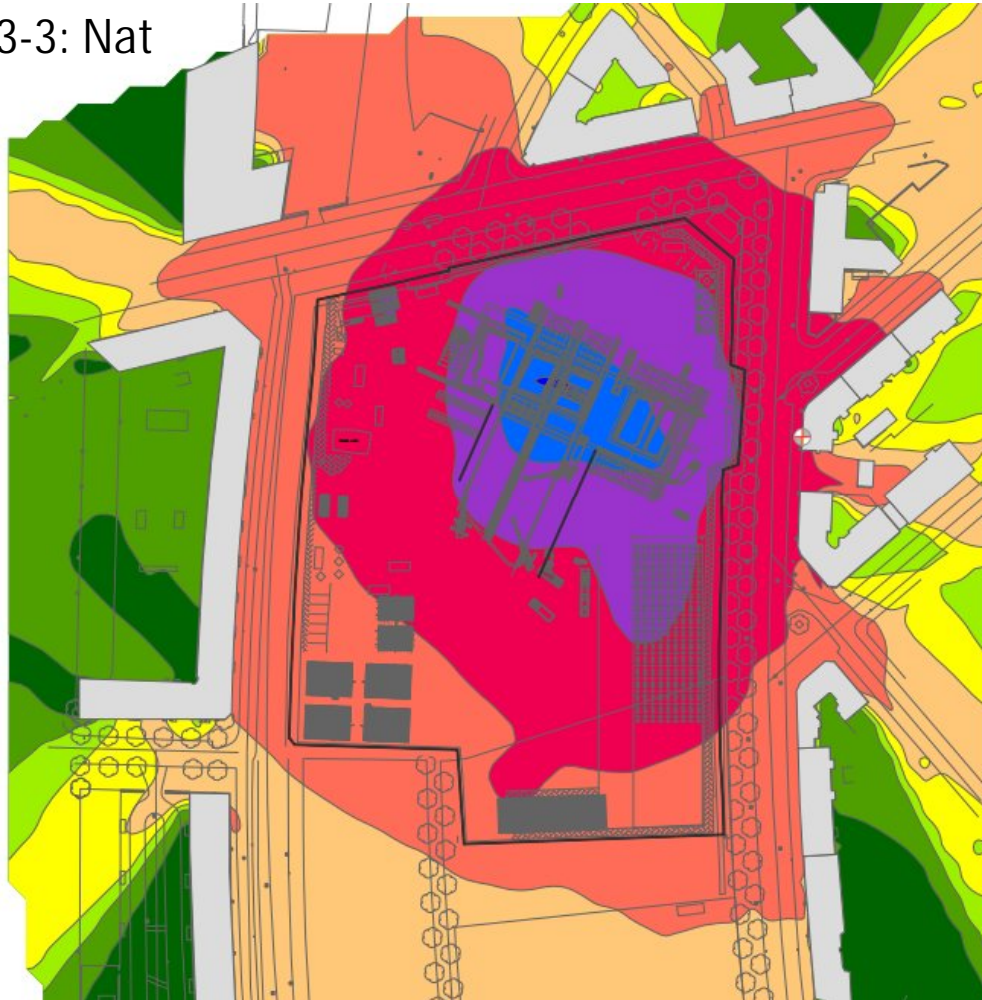


Prøvningsrapport-kort



# Faktisk støjudledning fra NØP!

Fase 3-3: Nat



Metrobyggeplads  
NØP - Nørrebroparken

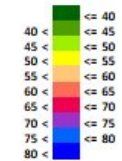
Miljømåling - ekstern støj  
Rapport nr. P2.029.13  
Sag nr. 35.3701.09  
Dato: 20. november 2013  
Ikke omfattet af akkrediteringen

Fase 3  
TBM #1 og TBM #2 i drift  
Calc # 2031, hverdag nat kl. 22-7

Støjniveau  
 $L_{Aeq}$  i dB(A)

Inkl. lydrefleksioner fra alle  
bygningfacader (ej frit felt),  
men uden tillæg for toner og  
impulser.

7,5 m over terræn



Signaturforklaring

- Bygning
- Støjskærm
- Beregningsområde
- Beregningspunkt
- Højdekurve
- Byggepladspavillion

Målestok



Grontmij