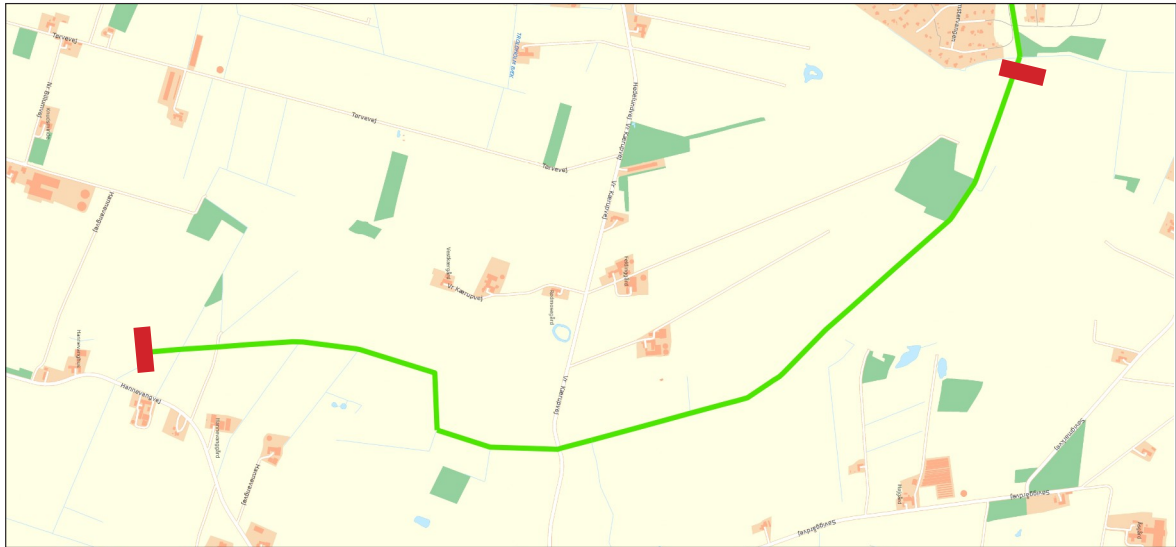


## Notat fra Jysk Landbrug

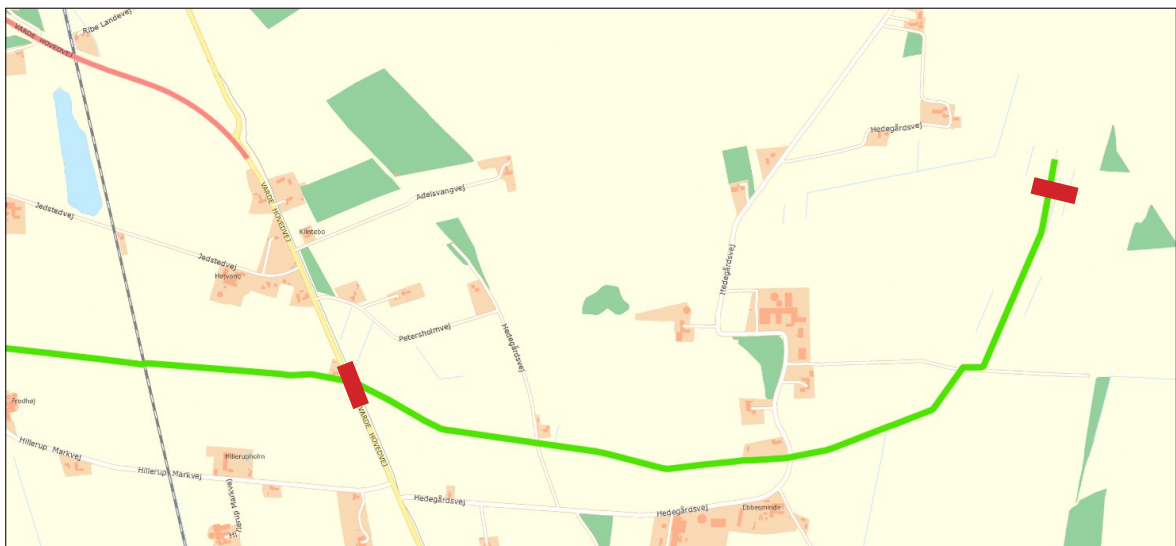
# Vandplan Vadehavet

Blandt de mange fejlbehæftede udpegninger er herunder oplistet fire eksempler samt argumentation for, at de ikke bør medtages i Vandplan Vadehavet.



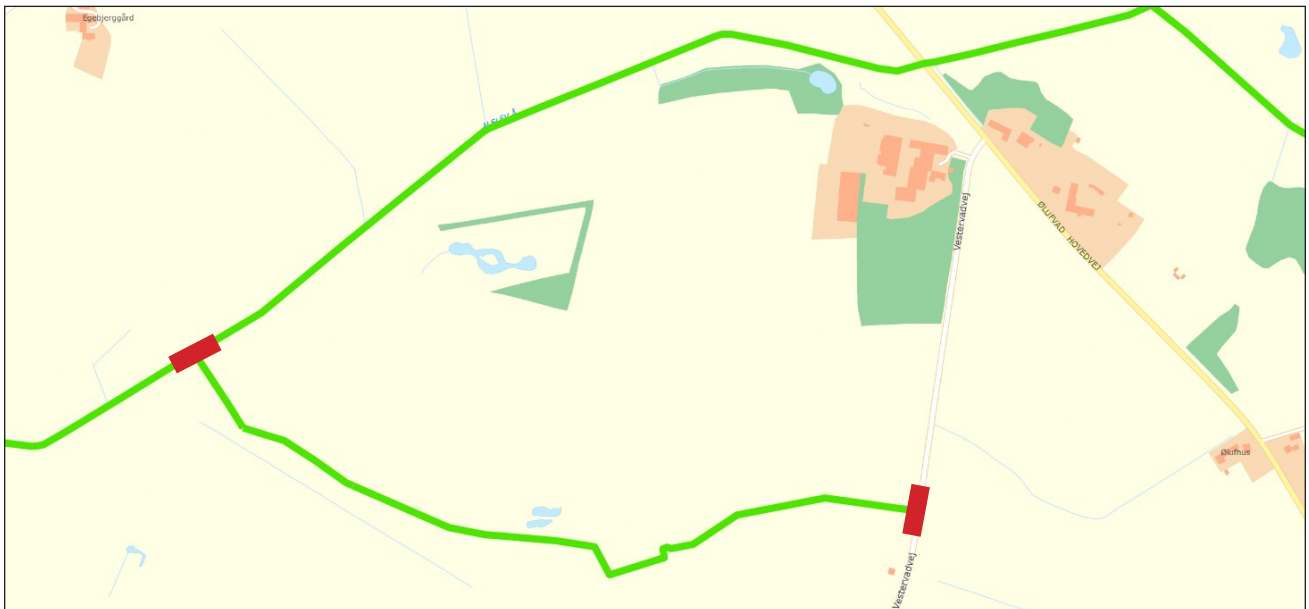
### Bådsø Bæk

1. Bådsø Bæk er i henhold til gældende regulativ et C- vandløb, der skal anvendes til bortledning af vand.
2. Bådsø Bæk kan ikke findes på matrikelkortet fra 1819 og bør derfor ikke defineres som et naturligt vandløb.
3. Bådsø Bæk kan ikke lokaliseres på det høje målebordskort fra st. 0 til ca. st. 1500 og bør derfor ikke defineres som naturligt vandløb.



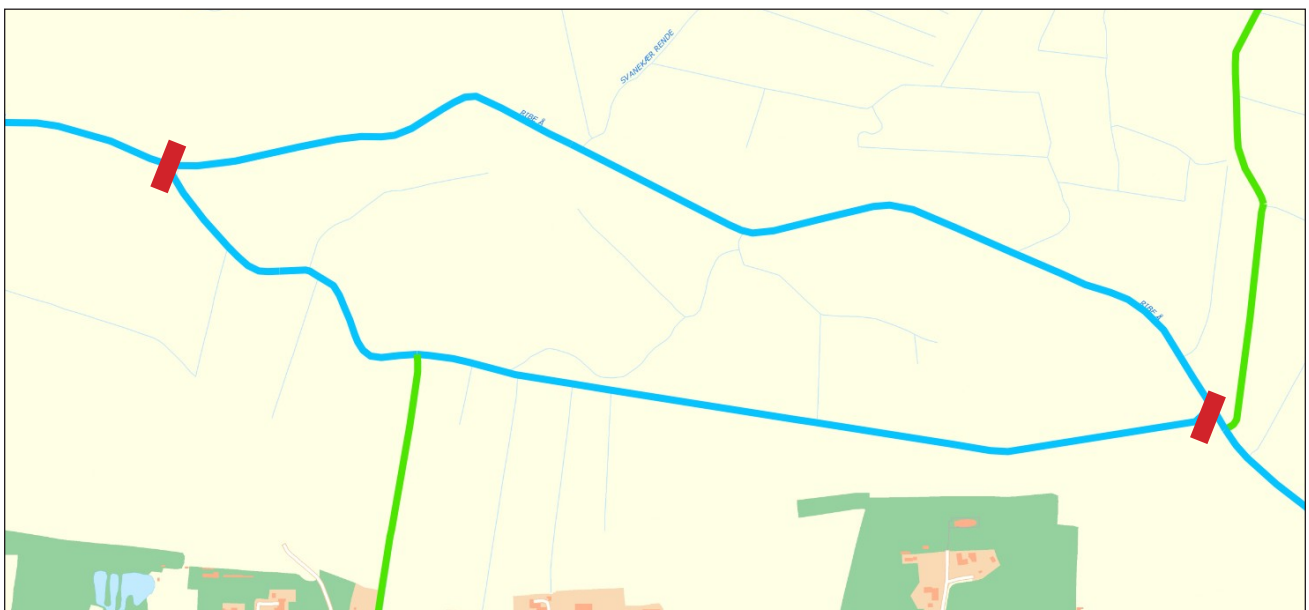
### Hedegård Bæk

1. Hedegård Bæk kan ikke lokaliseres på gamle matrikelkort fra 1838.
2. Hedegård Bæk bør klassificeres som et kunstigt eller stærkt modificeret vandløb. Danmark skal holde sig strikt til EU's krav til vandplanerne, og ikke opfinde egne kategorier som blødbundsvandløb, der ikke er omfattet af EU's interkalibrering.
3. At en ændret vandløbsvedligeholdelse af Hedegård Bæk med henblik på at hæve vandstand vil få store arealmæssige og dermed økonomiske konsekvenser.



## Ølufvad Bæk

1. Ølufvad Bæk er et kunstigt til stærkt modificeret vandløb, da det ikke kan lokaliseres på matrikelkortet fra 1920.
2. Der foreligger ikke bestemmelse af DVFI for Ølufvad Bæk. Ej heller i repræsentative nabovandløb i umiddelbar nærhed.
3. At det er yderst forbavsende, hvordan Naturstyrelsen har kunnet fastlægge en god økologisk tilstand for vandløbet uden bestigelser og bestemmelser af faunaklasse, uden bestemmelse af vandløbets fysiske indeks og det endda for et vandløb, som ligger isoleret opstrøms en rørlagt strækning på ikke mindre end 102 m.
4. At Ølufvad Bæk skal udgå af vandplanen for Vadehavet, idet vandløbet opstrøms af GI. Ribe Amt er udpeget som et C-målsat vandløb, der skal anvendes til bortledning af vand, hvilket ligeledes fremgår af basisanalysen.



## Lille Strøm

1. Krav om høj økologisk tilstand – alm. kun krav om god økologisk tilstand.
2. Ingen bestemmelse af faunaklasse eller af vandløbets fysiske indeks overhovedet.
3. Lille Strøm har været proppet ved indløb fra Ribe Å mod øst i ca. 10 år.
4. Vandløbet er stærkt tilgroet – se vedlagte billede.

