

Beboere på Egholmsvej/Vinkelvej i Skørping

Skørping den 30. april 2013

Til Folketingets transportudvalg  
Transportministeriet, Folketinget

### **Vedr. L123 af 30/1 2013, fodgængerpassager ved Skørping Station**

I forbindelse med vedtagelsen af lovforslaget L123 er vi en række beboere som har gjort indsigelse mod det alternative forslag, som en gruppe af borgere i Skørping har fremsat.

Vi har fulgt sagsgangen tæt, og har ikke kørt en høj profilering i forventning om at fornuften vil sejre.

Vi ser dog med stigende bekymring på den stadige strøm af indsigelser og spørgsmål fra Borgergruppens side, og vil med denne henvendelse lige gøre opmærksom på vores holdninger – så de indbyggere der vil blive **direkte berørt** af et evt. ændret projekt, i det mindste har haft en chance for at give deres meninger til kende.

”Borgergruppens” forslag går ud på, at perronadgangen til stationen skal ske via Egholmsvej, som er en stille blind villavej med dårlige oversigtsforhold.

Gruppen har hævdet talrige gange, at deres forslag ikke vil medføre øget trafik på Egholmsvej, hvilket vi beboere er meget uenige i. På side 2 har vi prøvet at vise hvordan vi ser trafiksituationen, såfremt der etableres en perrontunnel til Egholmsvej

Det virker som om, at hvis man blot gentager de samme argumenter tilstrækkeligt mange gange, så ender det med at blive sandheden.

Vi har noteret os, at BaneDanmark og deres rådgiver COWI har brugt tid og energi på at undersøge Borgergruppens forslag, og ud fra faglige kriterier og regler påvist, at der ligger en væsentlig merudgift i dette forslag i forhold til det eksisterende forslag – som vi støtter.

Argumentationen fra Borgergruppens side kører meget i økonomi, at deres forslag faktisk vil medføre en besparelse, og når dette tilsyneladende så viser sig ikke at være tilfældet, så går man i stedet efter en udskydelse af afgørelsen omkring Skørping Station.

Det kan vi som beboere på Egholmsvej/Vinkelvej ikke være tjent med. Nogle af vores ejendomme risikerer ekspropriation hvis Borgergruppens forslag gennemføres, hvilket medfører, at vi er i en situation hvor vi er stavnsbundet – eller kan se frem til en værdiforringelse af vores ejendomme.

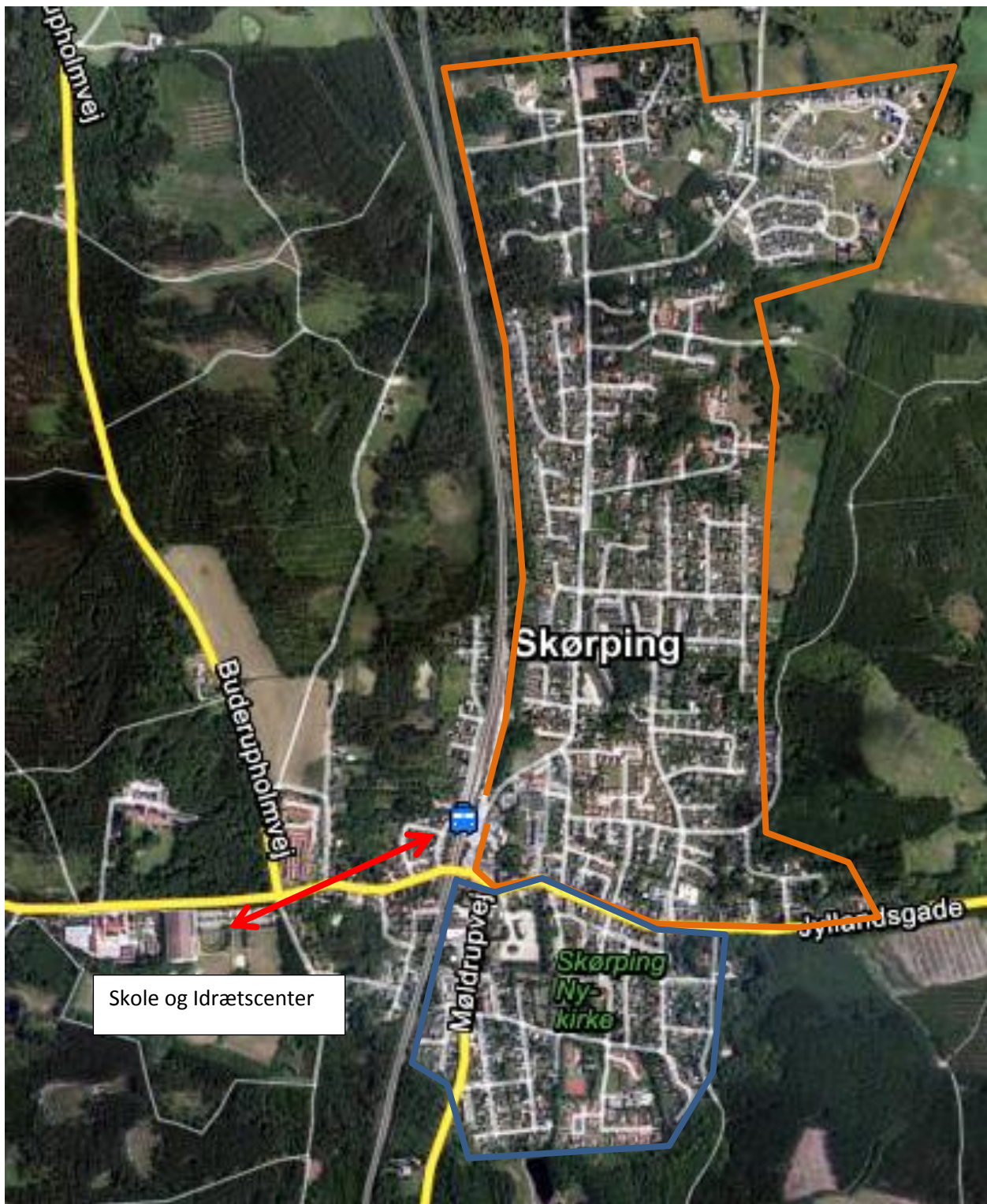
Hvad værre er, så vil nøjagtig de samme diskussioner som vi oplever nu, skulle gennemleves endnu en gang, og derfor henstiller vi til at sagen nu bliver **afgjort en gang for alle!**

På vegne af beboere på Egholmsvej/Vinkelvej Skørping

Søren Holst  
Egholmsvej 8

Ole Kæseler Andersen  
Vinkelvej 17

Oversigt over trafikale forhold i Skørping, såfremt "Borgergruppens" forslag gennemføres:



Figur: fra det orange område kan man forvente, at gående og cyklende trafik til og fra skole/idrætscenter vil ske gennem den foreslåede perrontunnel ved stationen. De mest børnerige

områder er mod nord, hvor der de seneste år har været en stor del nybyggeri med tilhørende børnefamilier.

Det fremgår tydeligt at oversigten hvor der vil blive mest trafik under banen – og dermed ind på Egholmsvej.

Endvidere vil der blive en ikke ubetydelig del trafik på Egholmsvej af biler som skal hente/bringe passagerer til og fra toget.

Hvad er det så for en vejstrækning alle disse børn vil komme ud på, hvor vil det være mest forsvarligt at sende børnene til- og fra skole?

**Egholmsvej** Smal vejbane, ingen cykelsti, uoverskuelige sving :



Billeder taget hhv. mod nord og syd ud for nr. 8.

**Himmerlandsvej** Bred vejbane, cykelstier i hver side af vejen:



**Vi synes at svaret giver sig selv?**