

Introduktion - Retshjælp

1. Retshjælpsbegrebet
2. Retshjælpsordningerne
3. Undersøgelse af Retshjælp i Danmark
4. Aktuelle udfordringer

Definition af Retshjælp

Retshjælp og Access to Justice

- Kendskab til retsstilling
- Mulighed for at gennemføre sin ret

Retsplejeloven § 323

Justitsministeren yder tilskud til retshjælp ved advokatvagter form af helt grundlæggende mundtlig rådgivning (trin 1). Justitsministeren yder endvidere tilskud til retshjælp ved advokater i form af rådgivning ud over helt grundlæggende mundtlig rådgivning (trin 2) og rådgivning i forbindelse med forligsforhandlinger (trin 3).

Stk. 2. Enhver har ret til vederlagsfri retshjælp på trin 1 vedrørende ethvert retsspørgsmål.

Stk. 3. Den, der opfylder de økonomiske betingelser efter § 325, har ret til delvis vederlagsfri retshjælp på trin 2, jf. dog stk. 4. Når der foreligger en tvist og der skønnes at være udsigt til, at sagen ved yderligere bistand fra advokat vil kunne afsluttes forligsmæssigt, har den pågældende endvidere ret til delvis vederlagsfri retshjælp på trin 3.

Retshjælp trin 1, 2 og 3

Trin 1: Enhver har ret til vederlagsfri retshjælp på trin 1 vedrørende ethvert retsspørgsmål.

Ydes af: advokatvagter og retshjælpsinstitutioner

Trin 2+3: Rådgivning ud over helt grundlæggende mundtlig rådgivning (trin 2) og rådgivning i forbindelse med forligsforhandlinger (trin 3).

Øk. Grænse = fri proces grænsen

Ydes af: advokater og retshjælpsinstitutioner

Retshjælpstilbud

Advokater

Advokatvagt

Offentlig retshjælp ved advokat

Fri Proces/retshjælpsforsikring

Myndigheder

Domstole

Forvaltningsmyndigheder

Retshjælpstilbud

Retshjælpsinstitutioner

Konventionelle – trin 1+2+3, åben, gratis

Specielle – særlige målgrupper, sagsområder

Opsøgende – social indsats

Retshjælpsforsikring

Primær

Tegnet forsikring

Tvist

Undtagelser

- Trin 2+3
- Forvaltningssager/klagenævn
- En række sagstyper fx familieret, ansættelsessager
- dækningsbeløb

Fri Proces

Subsidiær

Økonomisk grænse

Konkrete sagstyper => fri proces

Andre: "rimelig grund til at føre sag"

Retshjælpsundersøgelsen

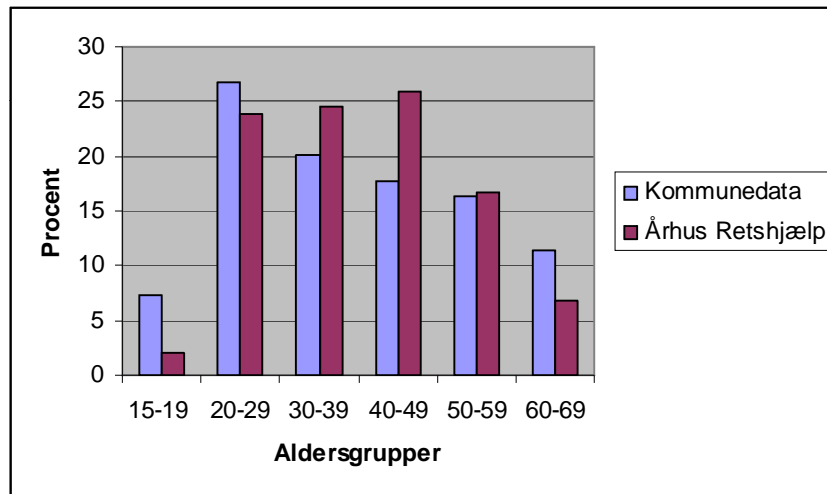
- Baggrund
- Tilrettelæggelse
- Resultater
 - HVEM benytter retshjælpstilbuddet
 - HVAD er deres retshjælpsbehov
 - HVILKEN HJÆLP ydes

HVEM - køn

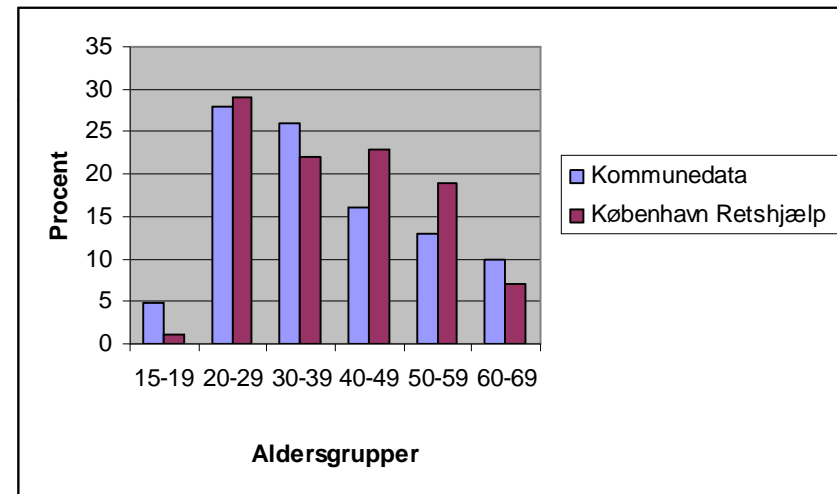
	Mand	Kvinde
Århus retshjælp	46,6 % -3,1	53,4 % +3,1
Århus telefonisk henvendelse	37,7 % -12	62,3 % +12
Københavns retshjælp	48,8 % -1,4	51,2 % +1,4
Gellerup	64,2 % +14,5	35,8 % -14,5
Silkeborg retshjælp	34,2 % -15,8	65,8 % +15,8

HVEM - alder

Århus Retshjælp

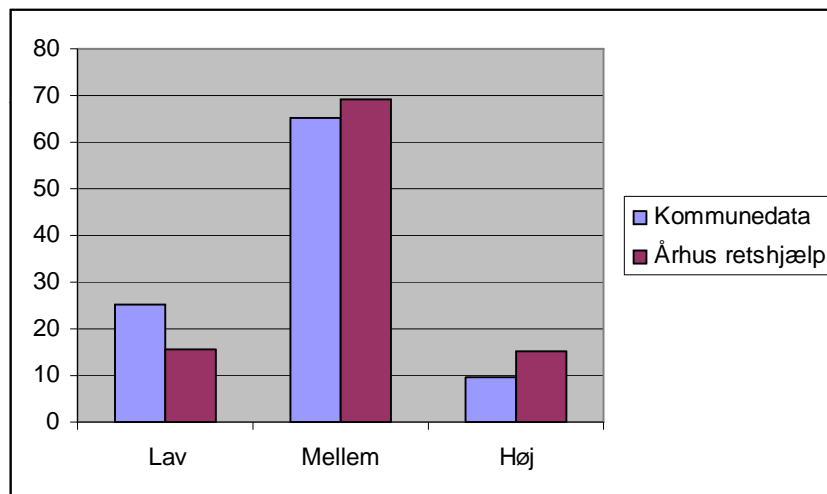


Københavns Retshjælp

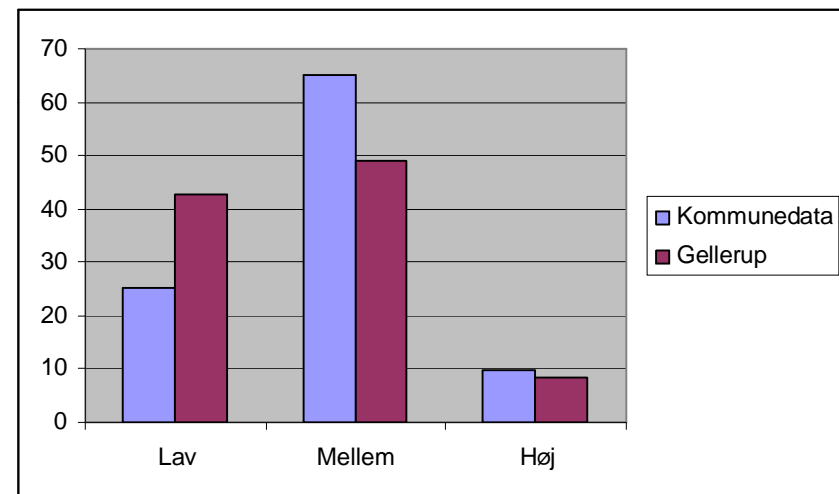


HVEM - uddannelse

Århus Retshjælp



Gellerupparkens Retshjælp



HVEM - beskæftigelse

	Selvstændige	Lønmodtager	Førtidspensionist/ efterløn	Folkepensionist	Dagpenge / revalidering	Kontanthjælp
Århus retshjælp	6,1 % +2,8	47,7 % -16,5	12,6 % +3,9	7,5 % -6,3	18,3 % +9,8	7,7 % +3,2
Århus telefonisk henvendelse	0	14,3 % -46,9	12,6 % +3,9	35,7 % +21,9	27,5 % +19	9,8 % +5,6
Københavns retshjælp	3,1 % -0,4	41,5 % -20,4	17,4 % +9,9	7,2 % -6,4	14,9 % +6	15,9 % +11,3
Gellerup	7,1 % +3,8	23,5 % -37,7	19,4 % 10,7	4,1 % -9,7	11,2 % +2,5	34,7 % +30,2
Silkeborg retshjælp	0	47,1 % -13,2	22,1 % +13	8,8 % -7	19,1 % +11,1	2,9 % 0

HVEM -Økonomi

- Århus Retshjælp
- %
- 0-5000 kr. 9,5
- Under 10.000 kr. 44,8
- Under 15.000 kr. 65,7
- Under 20.000 kr. 80,8
- Under 25.000 kr. 88,8
-
- Københavns Retshjælp
- %
- 0-5000 kr. 12,9
- Under 10.000 kr. 55,2
- Under 15.000 kr. 75,3
- Under 20.000 kr. 87,1
- Under 25.000 kr. 94,3

HVAD - alder

	15-19	20-29	30-39	40-49	50-59	60-69
Familieret i samlet kategori	1 2,8 %	28 6,4 %	91 20 %	115 22,7 %	57 17,1 %	9 6,5 %
Arv og skifte ved dødsfald	0	10 2,3 %	20 4,4 %	27 5,3 %	38 11,4 %	20 14,4 %
Arbejdsmarkeds / sociallovgivning i samlet kategori	1 2,8 %	48 11 %	60 13,2 %	71 14 %	39 11,7 %	15 10,8 %
Lejeforhold i samlet kategori	8 22,2 %	193 44,2 %	101 22,2 %	85 16,8 %	60 18 %	31 22,3 %
Kontraktforhold i samlet kategori	8 22,2 %	70 16 %	84 18,5 %	86 17 %	67 20,1 %	22 15,8 %
Andre forhold i samlet kategori	21 58,3 %	121 27,7 %	147 32,3 %	184 36,4 %	105 31,4 %	45 32,4 %

Typisk retshjælpshenvendelse

- Bredt udsnit af befolkningen
- Bor i kommunen
- 40-49 år, mellemlang uddannelse, lønmodtager med en indtægt under gennemsnittet
- Sagstyper: lejeret, kontraktsret, familieret, social-og arbejdsmarkedsløvgivning

Sag afsluttet – trin 1

	Familieret	Arbejdsmarke d	Lejeforhol d	Kontraktforho ld	Andre forhold	Arv og skifte
Retshjælp	304 93 %	193 75,7 %	363 79,8 %	285 77,7 %	568 84,9 %	140 92,7 %
Advokatvag t	38 84,4 %	16 80 %	19 86,6 %	31 75,6 %	53 77,9 %	36 92,3 %

Sag indledt - køn

	Mand	Kvinde
Århus	127 21,5 %	142 21 %
København	41 34,5 %	42 33,6 %
Gellerup	21 30 %	13 33,3 %

Sag indledt - uddannelsesniveau

	Lav	Mellem	Høj
Århus*	50 25,6 %	181 21,2 %	29 15,4 %
København	17 35,4 %	55 34 %	7 29,2 %
Gellerup*	18 45 %	12 26,1 %	0

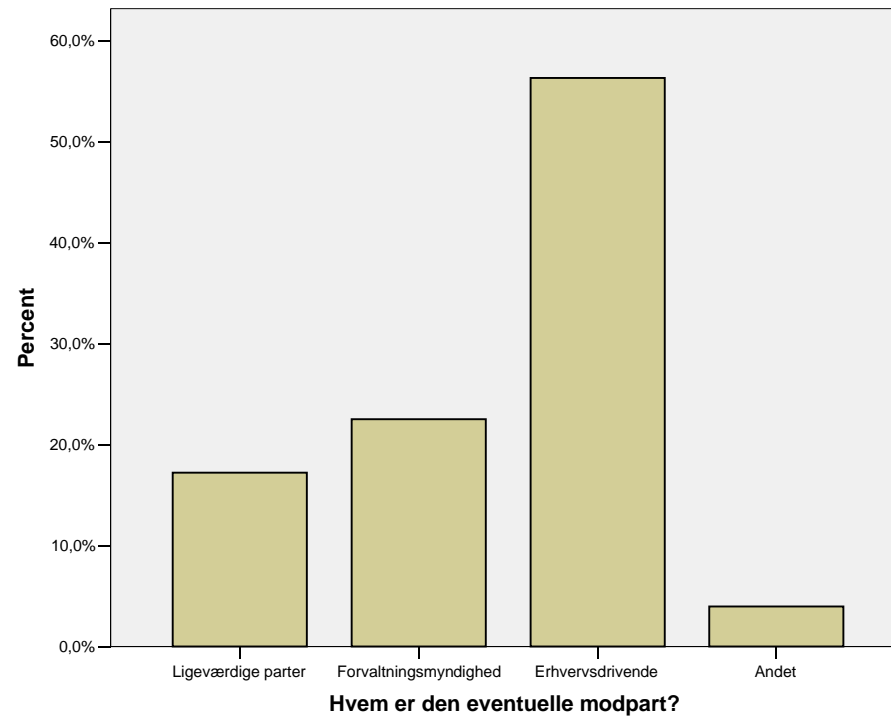
Sag indledt - beskæftigelse

	Selv- stændig	Lønmod- tager	Uddannelse s-søgende	førtidspension st/efterløn	Folke- pensionis t	Dag- penge	Kontan- t-hjælp
Århus**	9 14,3 %	89 18,2 %	51 25,9 %	40 31 %	11 14,3 %	40 21,3 %	25 23,8 %
København	1 16,7 %	30 37 %	10 27,1 %	12 35,3 %	6 42,9 %	11 37,9 %	11 37,9 %
Gellerup	3 42,9 %	6 26,1 %	3 42,9 %	6 31,6 %	0	1 9,1 %	14 37,8 %

Sagsbehandling

- 3,5 sagsbehandlingskridt i gennemsnit
- 8-10 uger (1-2 uger – 53 uger), median 6 uger
- Klienten medbringer typisk de relevante papirer, overholder aftaler
- 1/3 har selv undersøgt på forhånd
- 43 % af mænd/29 % af kvinder problemer med selv at skrive eller forstå breve o.l.
- 20% mænd/5% kvinder sproglige vanskeligheder

Modpart



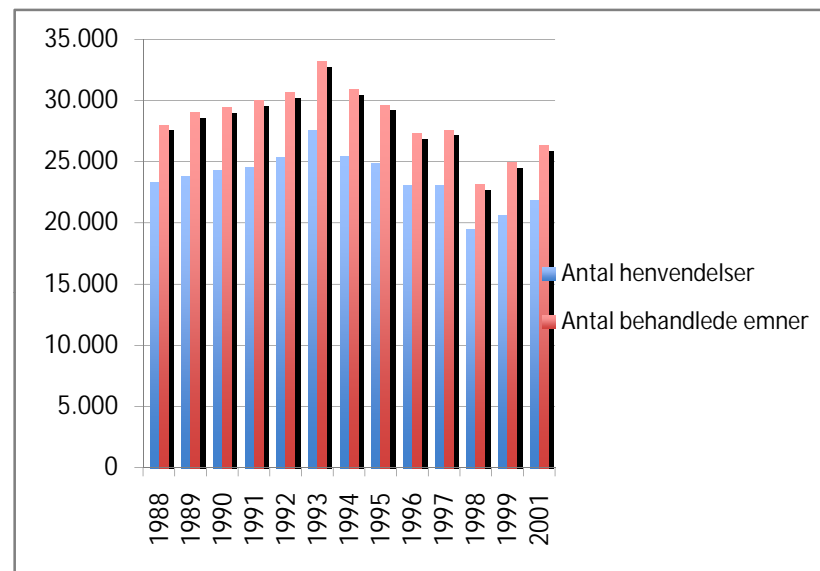
Resultat

- > 50% medhold – helt eller delvist
- Når ikke medhold
 - Ikke muligt at fremme sag af juridiske eller bevismæssige grunde
 - Hver 8. sag opgives af klient – tid og besvær
- 25% indgivet klage/indbragt sag
- Ca ¼ oversendes til advokat

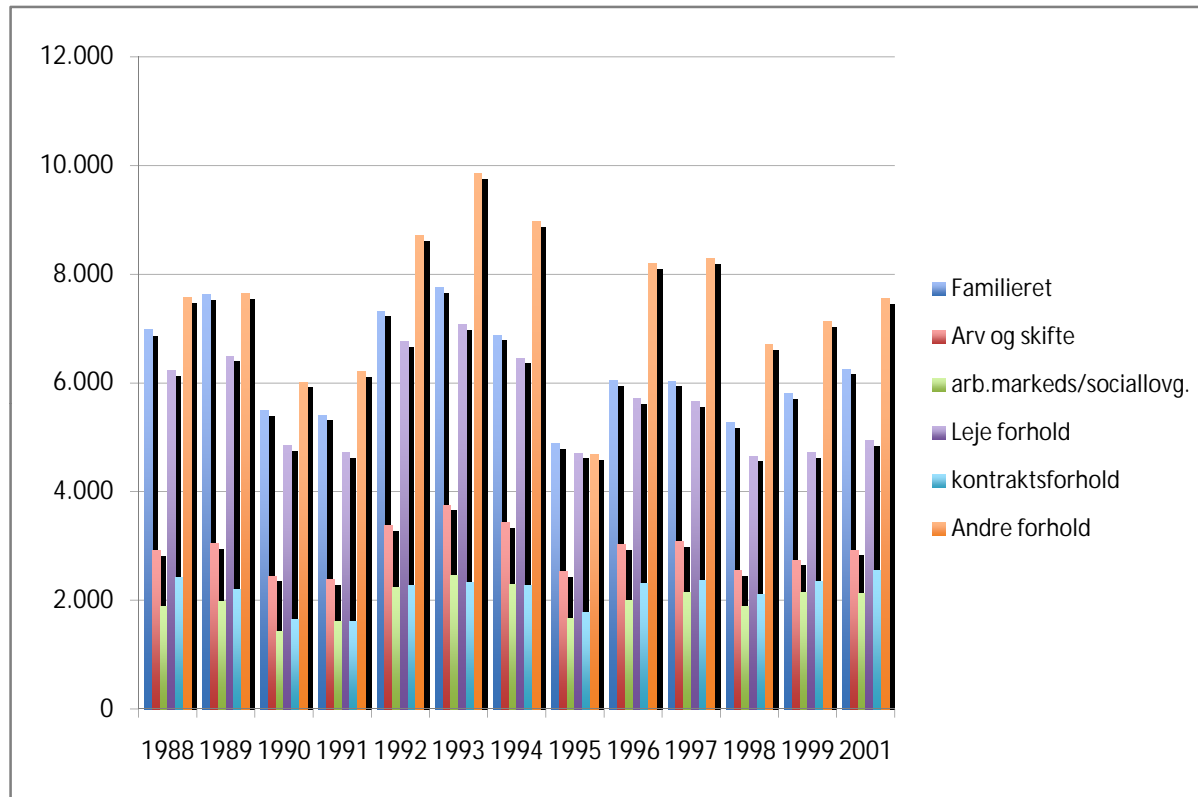
Medhold

	Medhold ifølge rådgiver	Delvist medhold ifølge rådgiver	Ikke medhold ifølge rådgiver
Medhold ifølge rådeøgende	22 45,8 %	2 4,2 %	7 14,6 %
Delvist medhold ifølge rådeøgende	4 16,7 %	2 8,3 %	7 29,2 %
Ikke medhold ifølge rådeøgende	0	3 16,7 %	12 66,7 %

Advokatvagter – antal henvendelser



Advokatvagter - sagstyper



Andre undersøgelser

- Retsplejerådets rapport (2012)
- Advokatsamfundet/Danske advokater
 - Copenhagen Economics (2012)
 - SFI survey (2011)
 - Rapport om advokatvagter (2011)

Aktuelle udfordringer

- * RPL § 323: "ret" til retshjælp
- * Advokater yder ej retshjælp i særligt stort omfang
- * Forskydning fra advokater til retshjælpsinstitutioner
- * "nye" retshjælpsbehov:
forvaltningssager, småsager, digitalisering
- ⇒ Stort udækket behov for basal retshjælp
- ⇒ Behov for nytænkning af retshjælpsordningerne