



Politikerne kan få masser af træ, biodiversitet og samarbejde i private skove

Foretræde for Miljøudvalget
17. januar 2013



Frivillige aftaler med skovbruget virker – se historien

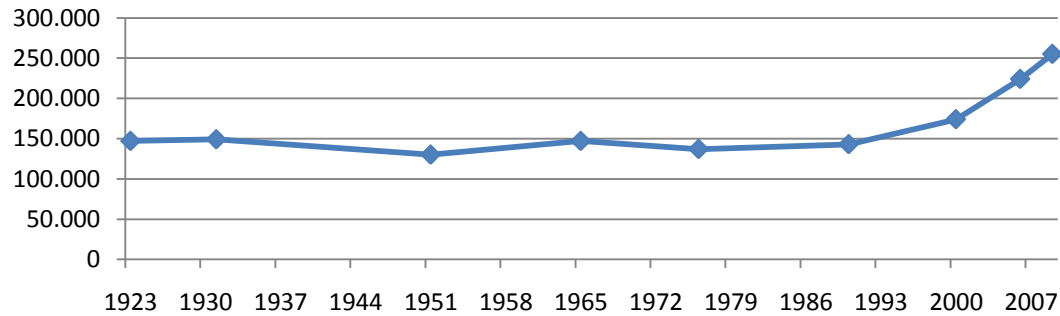


Skovbruget kan producere meget mere biomasse til den fossilfrie fremtid – bæredygtigt

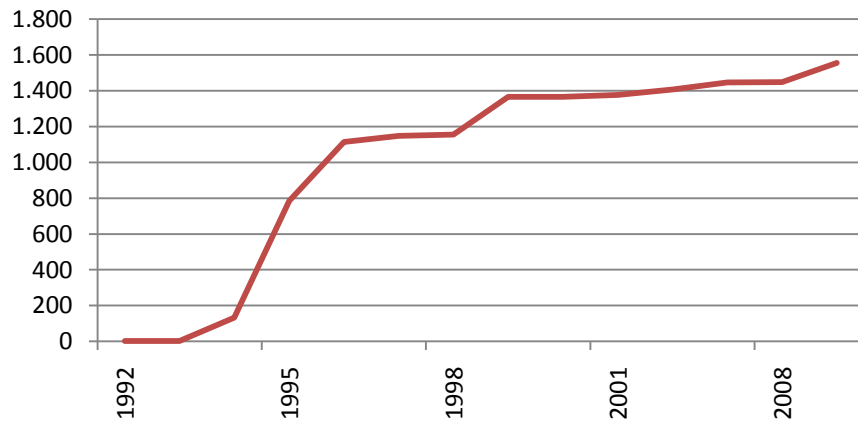


Skovpolitisk Udvalgs rapport (2011): Grundlaget for skovene i Naturplan Danmark

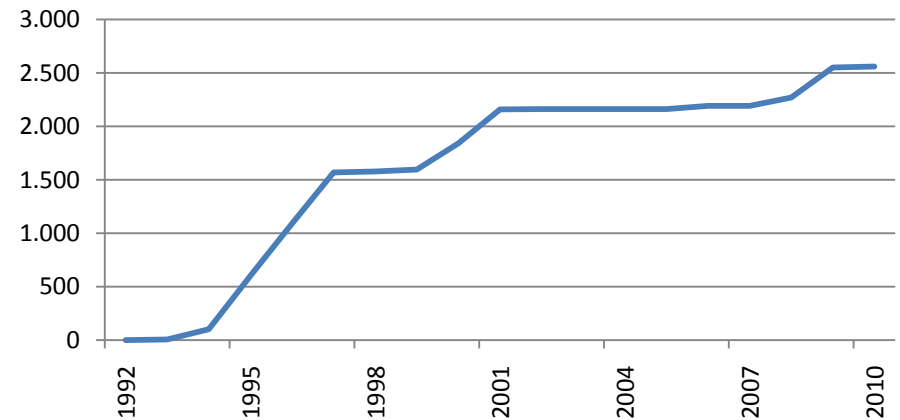
Løvskovsarealets udvikling i Danmark siden 1923 i ha



Urørt skov på private arealer, ha



Særlige driftsformer med naturhensyn, ha

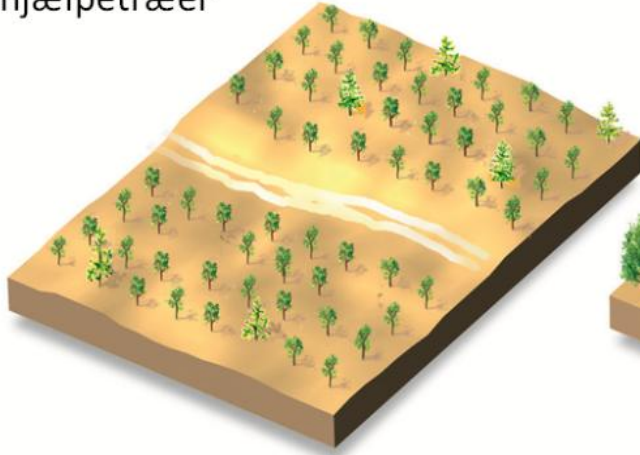


Anbefaling til Miljøudvalget:

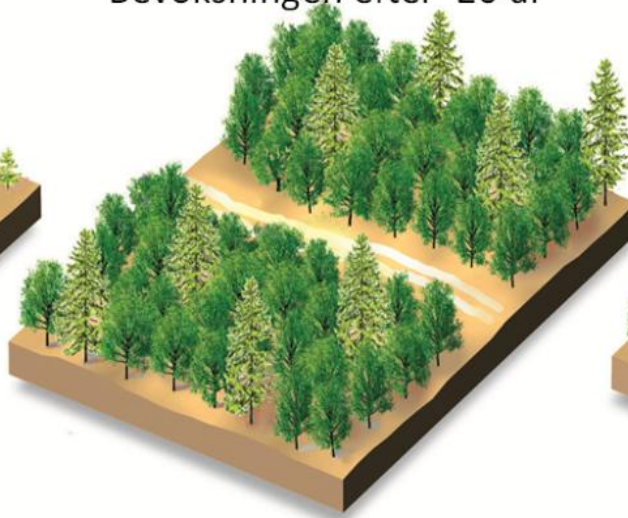
- *Sikre at der tilbydes frivillige aftalemodeller til skovejerne baseret på de konkrete naturmål som samfundet ønsker.*
- *Sikre at finansieringen af naturindsatsen igen kan besluttes af Folketinget.*

Nuværende model for træ til energi

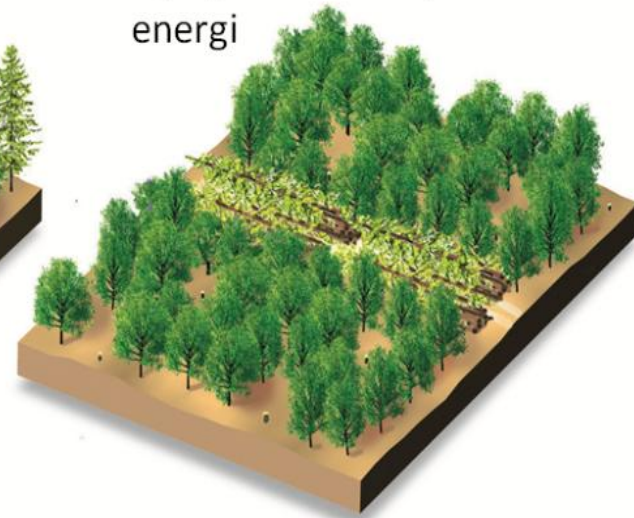
Ung bevoksning med få
hjælpetræer



Bevoksningen efter 20 år

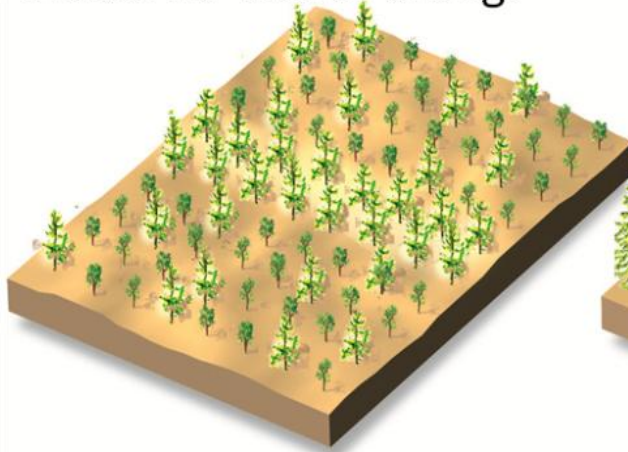


Hjælpetræerne høstes til
energi

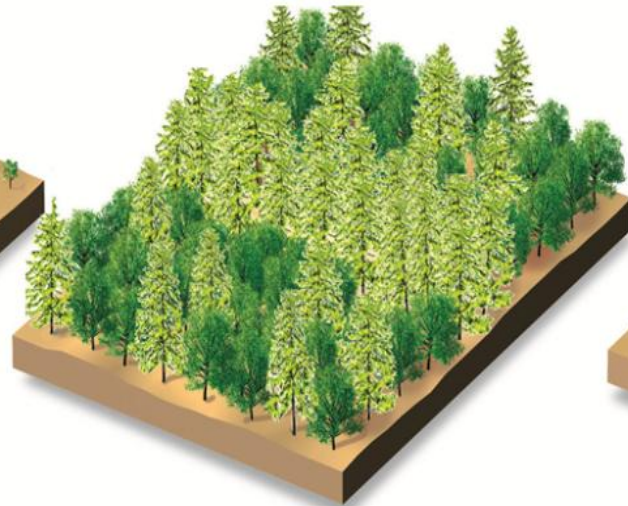


Ny model for træ til energi

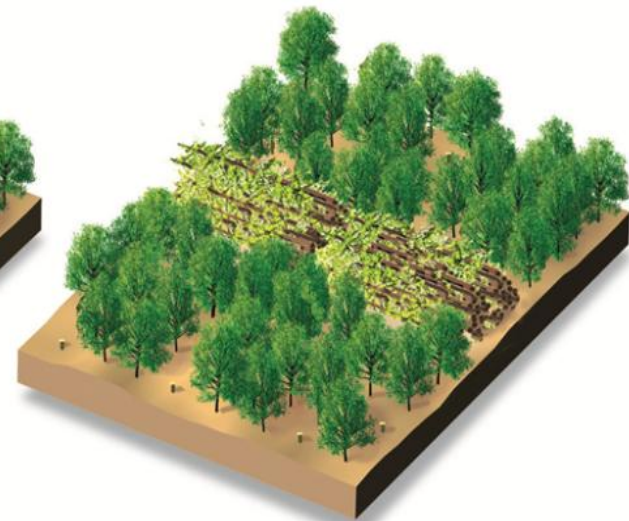
Ung bevoksning med mange
hjælpetræer



Bevoksningen
efter 20 år



Stor vedmasse høstes til
energi





Anbefaling til Miljøudvalget:

- *Sikre at der laves en politisk plan for skovbrugets rolle i energiforsyningen.*
- *Sikre en informationsindsats til landets 25.000 skovejere om deres rolle, muligheder og samfundets ønsker på energiområdet.*



Skovpolitisk Udvalgs rapport (2011)

- er det oplagte grundlag for Naturplan Danmarks håndtering af skovene og for omstillingen til en fossilfri fremtid
- Indeholder en meget stor og brugbar værktøjskasse til politikerne.

Brug den!

