



# Folketingets skatteudvalg

29. august 2012



# Kraftigt fald af øl- og læskedrikke i Danmark i 2012

- Salget på hjemmemarkedet falder voldsomt
  - Øl: -9,6 % i 1. halvår 2012 i forhold til 1. halvår 2011
  - Læskedrikke: -7,9 % i 1. halvår 2012 i forhold til 1. halvår 2011

Opgørelse af Bryggeriforeningernes medlemmers salg
- Grænsehandelen stiger eksplosivt især i 2. kvartal 2012
- Konsekvenser
  - Tabt omsætning 4,5 mia. kr.
  - 3000 arbejdspladser



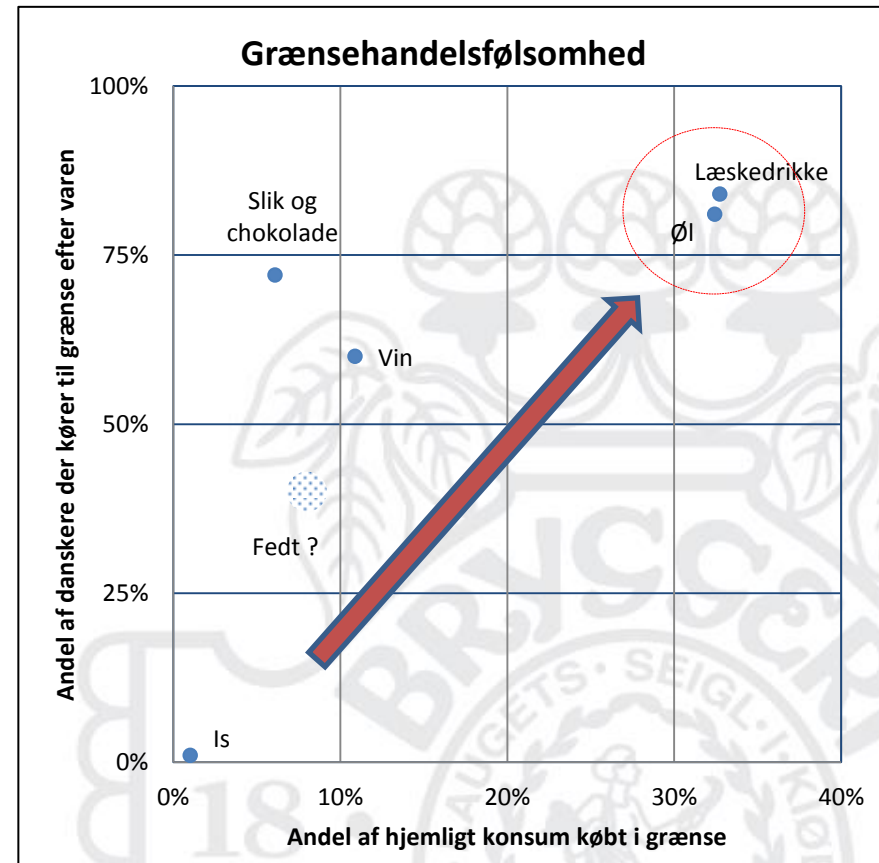


## Øl og læskedrikke magnetvarer i grænsen

- 80-85 % af danskerne angiver at de køber øl og læskedrikke ved den tyske grænse
- Danskerne kører til grænsen efter øl og læskedrikke, men tager andre varer med hjem

### 2011:

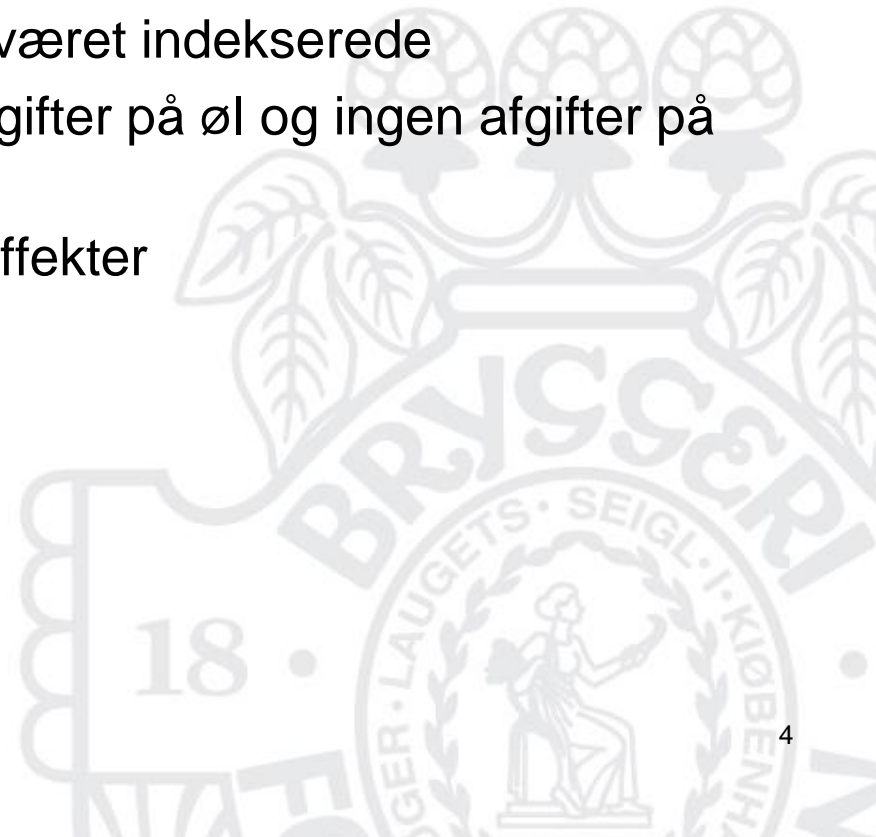
- Ølsalg: 191 mio. l.
- Læskedriksalg: 221 mio. l.
- En trediedel af det samlede hjemlige konsum





## Indeksring vil øge grænsehandelen

- Afgifter på øl og læskedrikke skal undtages af indeksring
- Medfører en automatisk stigning af grænsehandelen
  - Tyske afgifter har ikke været hævet i mindst 20 år.
- Øl og læskedrikke har aldrig tidligere været indekserede
- Nabolandene har ikke indekserede afgifter på øl og ingen afgifter på læskedrikke
- Indeksring skaber løbende ketchupeffekter





## Indekseringens øvrige konsekvenser

- Indekseringen påvirker befolkningen bevidsthed om at afgifterne stiger og stiger. Det presser grænsehandelen yderligere
- Øger inflation og prisniveau – og dermed også reguleringen af overførselsindkomsterne
- Uden indeksering af spiritusafgiften rettes forbruget gradvist mod den stærke alkohol



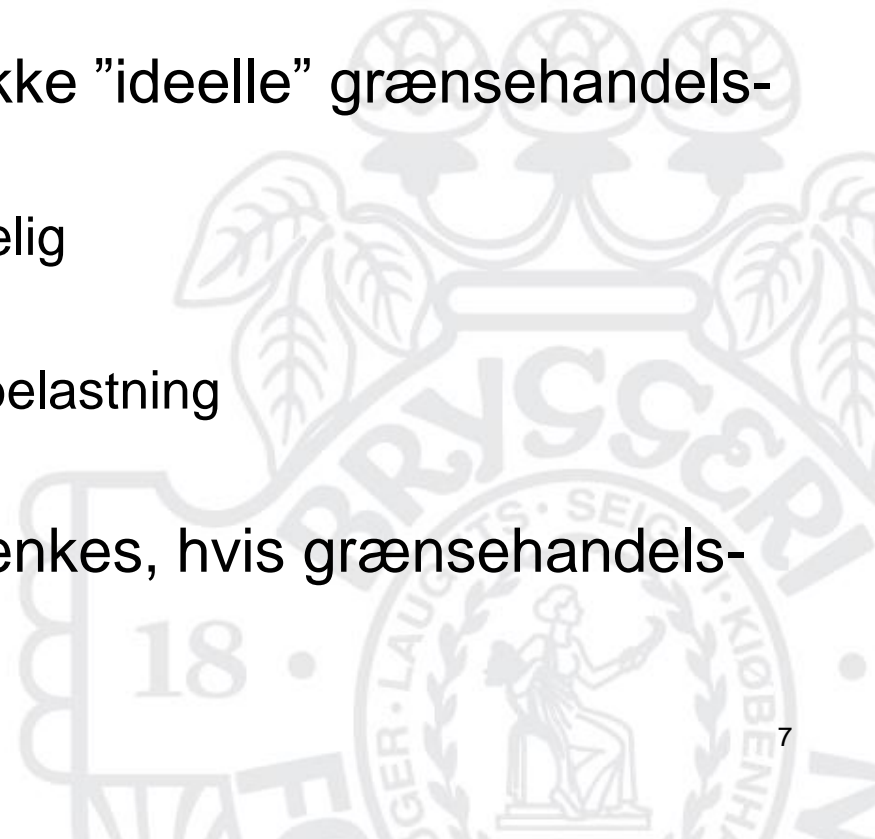
# Inddragelse af pantmidler øger grænsehandel og koster danske arbejdspladser

- Regeringen vil inddrage gns. 72 mio. kr. pr. år fra flaskepantmidler
- Midlerne benyttes til at drive et velfungerende retursystem
- Konsekvensen er, at bryggeriernes indsamlingsgebyrer må øges med mindst 16,8 øre pr. emballage
- Svarer til en afgiftsstigning på ølafgiften med 17,2%
- Rammer dansk-producerede øl og sodavand men ikke vin og spiritus
  
- Skal lægges ovenpå afgiftsstigningen på 25% på øl og 48% på læskedrikke d. 1. januar 2012 og forslaget om indeksering



## Grænsehandelsproblemet

- Grænsehandelen fjernes ikke alene ved at komme fedtafgiften og afgiften på sukkerholdige varer til livs
- For forbrugerne er øl og læskedrikke "ideelle" grænsehandelsvarer
  - Opbevaringseget, ikke letfordærlig
  - Har kendt kvalitet
  - Har kendt prisniveau og høj afgiftsbelastning
- Øl- og læskedrikkeafgifterne skal sænkes, hvis grænsehandelsproblemet skal løses





# Bryggeriforeningen foreslår

- Ølafgiften sænkes til 1,29 kr. pr. l.
- Læskedrikafgiften sænkes til 0,57 kr. pr. l.

## Det vil:

- Reducere grænsehandelen med en tredjedel
- Øge mersalget i Danmark med 1,1 – 1,2 mia. kr.
- Skabe 800 arbejdspladser i Danmark
- Genoprette sociale balance
  - Afgifterne koster mest for lavindkomstgrupperne
  - lavindkomstgrupper har ingen adgang til at grænsehandle
- Forbedre miljøet
- Indebære et samlet provenutabet på blot 599 mio. kr.



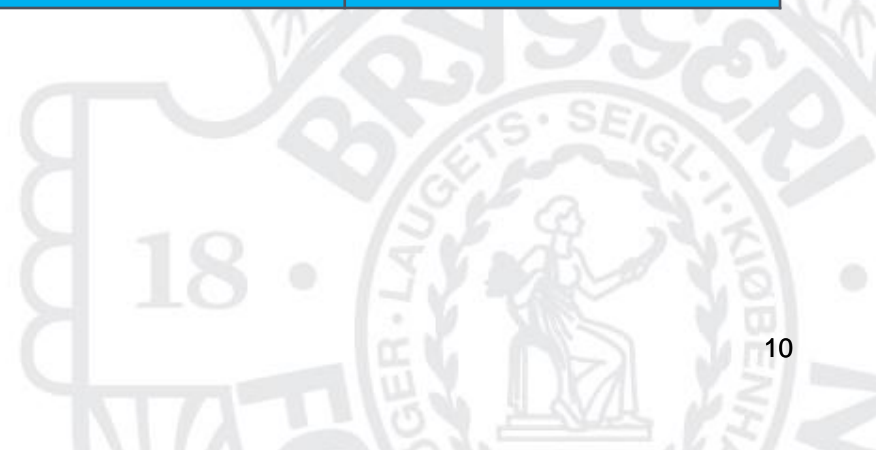


**Bilag**



# Grænsehandelens omfang

Bryggeriernes salg til grænsen			
Mio. liter	Skatteministeriet, 2009	Bryggeriforeningen, 2010 (opgjort af Deloitte)	Bryggeriforeningen, 2011 (opgjort af Deloitte)
Øl	85	184	191
Læskedrikke	100	210	221





## Svensker køber 34 mio. l. dansk øl

- Ud af 191 mio. l. øl leveret til grænsen, handler svenskerne 34 mio. l. (dvs. ca. 18%).
- Sydsvenskerne handler mest øl
  - ▶ De største grænsehandelsfrekvenser findes i Sydsverige.
  - ▶ Ud af 34 mio. l. sælges 25 mio. l. i Sydsverige, mens 9 mio. l. sælges til den del af Sverige, der ligger på højde med Norge.
- Svenskerne køber i alt 80-85 mio. l. ved den tyske grænse.
- Havde dette volumen været solgt i DK, ville det have indbragt den danske stat ca. 240 mio. kr. plus moms.



# Øl og læskedrikke trækker grænsehandelen

Hvilke typer af varer køber du eller din husstand i Tyskland?					
Procentandel					
	Juni 2008*	Marts 2010*	September 2010*	Februar 2011**	Februar 2012***
Øl	82 %	80 %	82%	85 %	81 %
Sodavand	77 %	86 %	85 %	87 %	84 %
Cider	-	-	-	32 %	23 %
Vin og Spiritus	71 %	74 %	-	-	
Vin	-	-	57 %	63 %	60 %
Spiritus	-	-	43 %	49 %	47 %
Tobak	-	-	6 %	7 %	8 %
Slik	64 %	68 %	72 %	75 %	72 %
Fødevarer/andre dagligvarer	27 %	27 %	47 %	41 %	56 %
Andre varer	40 %	33 %	24 %	27 %	30 %

\* = Capacent

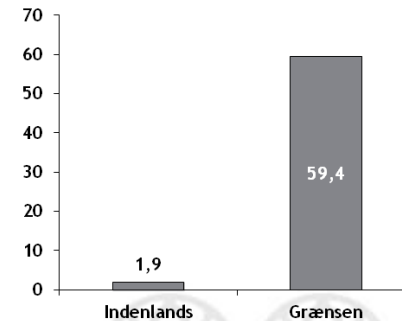
\*\* = Interresearch



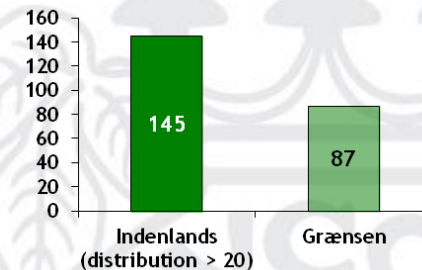
# Andre vilkår i grænsen

- En grænsebutik kan sælge den samme vare til en lavere pris end en dansk butik:
  - ▶ **Højere omsætning:** ca. 30 gange større omsætning af øl og læskedrikke end i en dansk dagligvarebutik
  - ▶ **Færre varenumre:** En dansk dagligvarebutik har et dobbelt så stort sortiment i øl & sodavand
  - ▶ **Ingen returemballage:** En dansk dagligvarebutik skal også afsætte plads, tid og personale til at håndtere returemballage
  - ▶ **Forskel i moms og afgifter** og ingen pant og indsamlingsgebyrer

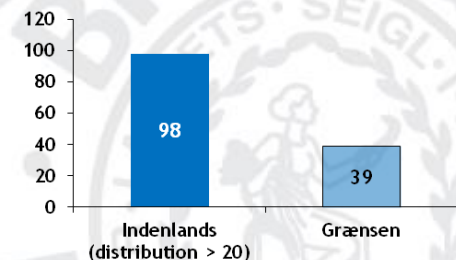
## Oms pr. butik øl & sodavand – mio. kr.



## Øl - Antal SKU



## Læsk - Antal SKU



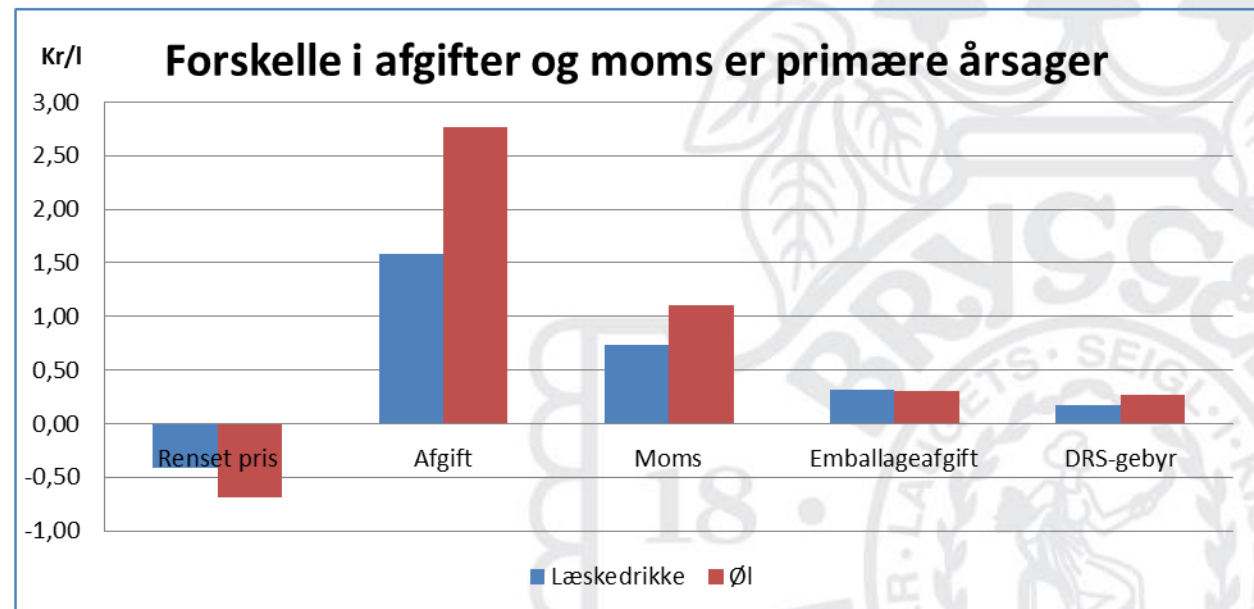


## Afgiftsforskelle DK - grænsen

### Tre årsager til grænsehandel:

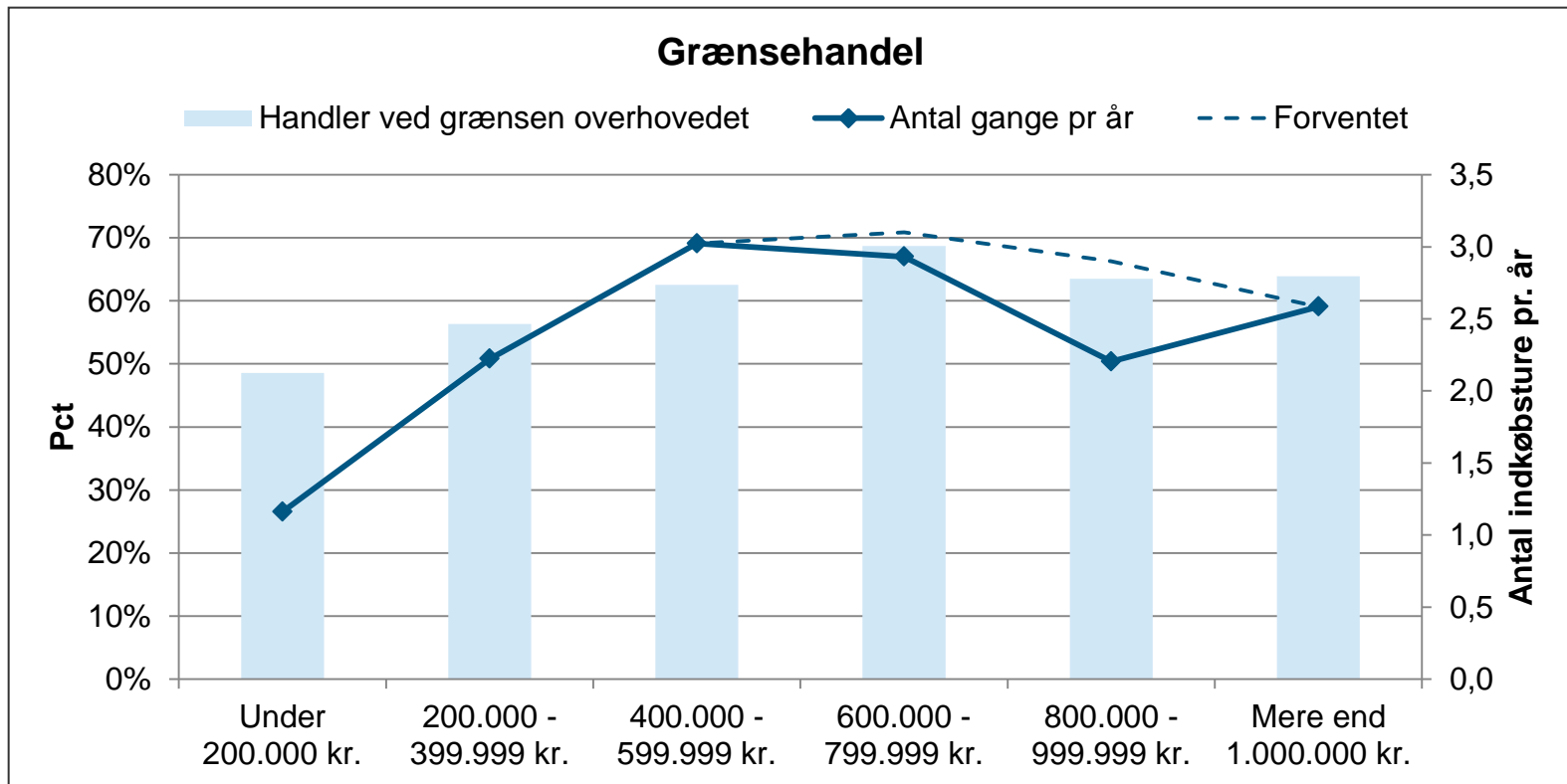
- 1) Forskel i moms og afgifter
- 2) Ingen pant
- 3) Forskel i omkostninger

Eksempler fra starten af august





# Hvem grænsehandler?





## Afgifternes sociale og miljømæssige virkning

- Lavindkomstgrupper grænsehandler ikke – det gør mellem- og højjindkomstgrupper
- Afgifter på øl og læskedrikke vender den tunge ende nedad
- Mellemindkomstgrupper får dobbelt fordel ved både skattereform og ved at grænsehandle
- En afgiftssænkelse på øl og læskedrikke vil rette op på afgifternes sociale balance
- Dåser fra grænsen indsamles ikke via det danske pantsystem men ender i stedet som almindeligt affald.
- Blev solgt af 1,25 mia. dåser indsamlet, ville den årlige CO<sup>2</sup>-besparelse være på 62.500 T (ekskl. nettoeffekter ved ændret transport m.m.)
- Hertil skal lægges miljøbelastningen som følge af den dobbelte transport