

## Ansøgning om foretræde for Klima-, Energi- og Bygningsudvalget

### **Skoven kan fordoble sin produktion af træ til energi**

Bioenergi indtager en fremtrædende plads i regeringens energiudspil "Vores Energi". De danske skove kan fordoble produktionen af bæredygtigt træ til energi – uden det går ud over skovens øvrige funktioner. Men hvis skovejere skal lægge deres dyrkningsmetode om, så kræver det, at de bliver overbevist om, at der vil være afsætning for deres produkt skovflisen i de kommende år.

### **Men det krævet tillid til flismarkedet**

Skal produktionen af træ til energi øges er det derfor afgørende at motivere de private skovejere til at søge mod den nye skovdyrkningsmodel. Det økonomiske incitament er på nuværende tidspunkt meget beskedent, og den økonomiske risiko betydelig, såfremt afsætningen for skovflis ikke fortsat øges. En væsentlig motivation for at starte med den nye skovdyrkningsmodel vil være forventning om en positiv prisudvikling samt en høj grad af tillid til, at man kan afsætte skovflis til energi om 20 og 30 år. Det er afgørende for planens implementering i praksis, at politikerne medvirker til at skabe denne tryghed.

### **Dansk skovbrug skal med i analysen af biomasseområdet**

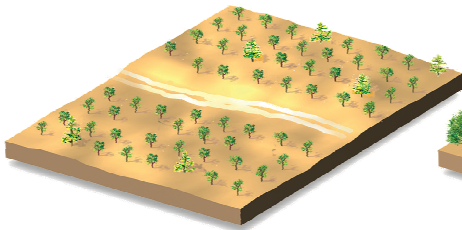
På den baggrund vil skovbrugserhvervet, repræsenteret ved Skovdyrkerne, HedeDanmark og Dansk Skovforening, gerne bede om foretræde for Klima-, Energi-, og Bygningsudvalget for at fortælle, hvorfor det er vigtigt, at en analyse af biomasseområdet inkluderer en analyse af de danske skoves muligheder for at levere mere biomasse til energi.

## DANSKE SKOVE KAN FORDOUBLE PRODUKTIONEN AF TRÆ TIL ENERGI

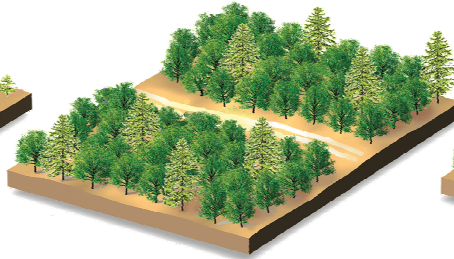
Skoven udnytter ikke biomassepotentialet fuldt ud. En ny skovdyrkningsmodel kan bæredygtigt øge produktionen af træ til energi. Modellen er baseret på, at skovejerne øger brugen af hjælpetræer. Hjælpetræerne vokser hurtigt i starten og skal 10-20 år efter plantning fjernes fra bevoksningen for ikke at skade de langsomt startende ”tømmer- og møbeltræer.” Hjælpetræerne er perfekte til energiproduktion.

### Nuværende skovdyrkningsmodel

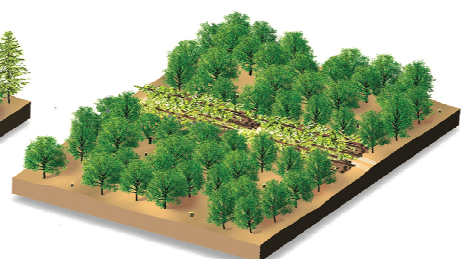
Ung bevoksning med få hjælpetræer



Bevoksningen efter 20 år

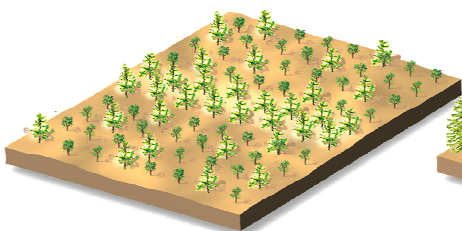


Hjælpetræerne høstes til energi

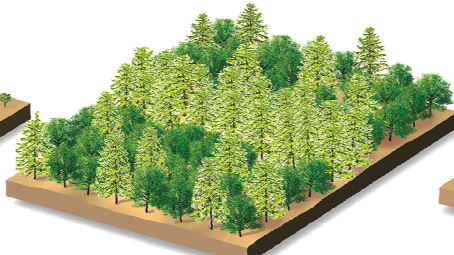


### Den nye skovdyrkningsmodel

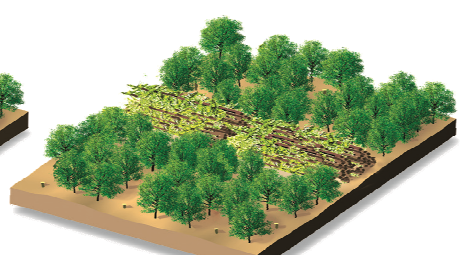
Ung bevoksning med mange hjælpetræer



Bevoksningen efter 20 år



Stor vedmasse høstes til energi



*Den nye skovdyrkningsmodel giver en forøgelse af den samlede vedmasseproduktion i skovene.*

*Københavns Universitet, Skov & Landskab har beregnet, at man med velkendte dyrkningsmetoder kan øge mængden af træ til energi fra cirka 11 PJ i dag til cirka 26-33 PJ om året i 2050 uden at reducere udbuddet af råvarer til træindustrien eller begrænse mulighederne for at bevare og udvikle skovenes biodiversitet.*

## Den nye skovdyrkningsmodels betydning for

**Natur og miljø:** Ingen gødning og samme lave forbrug af sprøjtemidler, som dansk skovbrug er kendt for. Skovenes naturværdier og rekreative værdier bevares. Ingen produktion på naturarealer eller i urørt skov.

**Klimaet:** Modellen vil først bidrage til en øget absorption af drivhusgasser (øgning af den totale biomasse). Derefter vil den fortrænge fossilt brændsel, når hjælpetræerne udnyttes til energi.

**Forsyningsikkerhed og fleksibilitet:** Højere forsyningsikkerhed og fleksibilitet. Danmark har fuld kontrol over energiressourcerne og høsten kan tilpasses variationer i behovet hen over året og mellem årene.

**Økonomi og erhverv:** Den forøgede mængde træ vil skabe ca. 700 nye blivende jobs i og omkring den direkte forsyningskæde. I opbygningsfasen vil der endvidere genereres 1.500 – 2.000 ekstra årsværk.

## Fakta om aktørerne:



**HedeDanmark a/s** er Danmarks største selskab inden for udvikling og levering af serviceydelser til skove, det åbne land, have- og parkanlæg samt det åbne rum i byerne. HedeDanmark har ca. 1.000 medarbejdere i Danmark og internationalt og havde i 2010 en omsætning på 1,2 mia. kroner opnået gennem samhandel med kunder og leverandører i mere end 40 lande. HedeDanmark er Danmarks største leverandør af biomasse fra skov til danske kraftværker og varmegværker.

Læs mere på [www.hededanmark.dk](http://www.hededanmark.dk)



**De Danske Skovdyrkerforeninger** er koordinerende organ for 7 lokale, selvstændige skovdyrkerforeninger, der repræsenterer ca. en tredjedel af Danmarks skovejere svarende til op mod 6.000 medlemmer. Foreningerne er tilsammen involveret i driften af 75.000 ha skov. Herudover samarbejder De Danske Skovdyrkerforeninger med både kommunale og private virksomheder om pasning af grønne arealer.

Læs mere på [www.skovdyrkerne.dk](http://www.skovdyrkerne.dk)



**Dansk Skovforening** er brancheorganisation for en række private og offentlige skovejere og herunder privatpersoner, selskaber, fonde og kommuner. Desuden er en række personer, virksomheder og organisationer, der ikke ejer skov, medlemmer.

*Dansk Skovforening arbejder for at fremme danske skov- og naturejeres erhvervsmæssige og faglige interesser og ejernes mulighed for at bevare og udvikle naturværdier.*

Læs mere på [www.skovforeningen.dk](http://www.skovforeningen.dk)