

# L 141

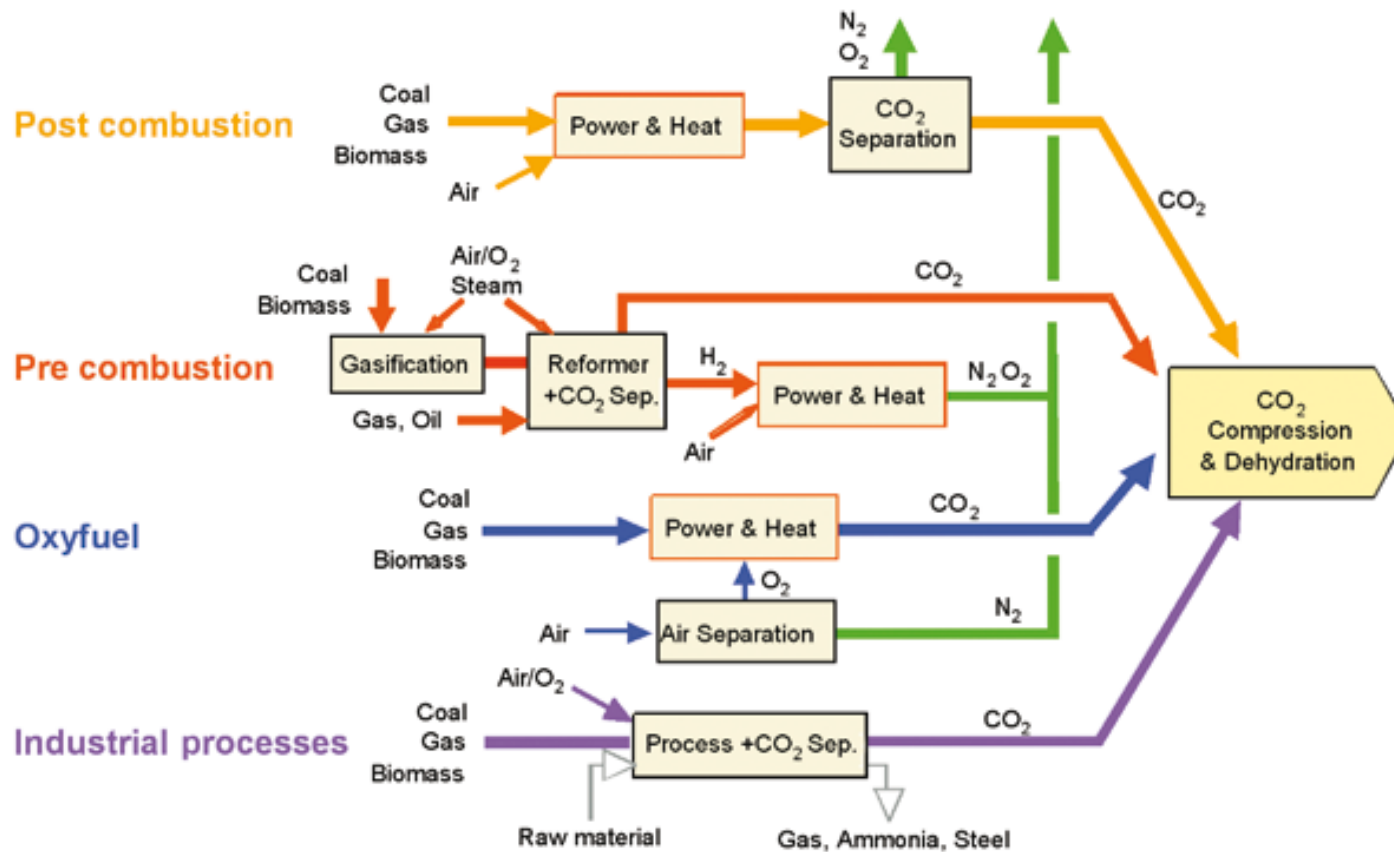
## Forslag til lov om ændring af lov om anvendelse af Danmarks undergrund

Teknisk gennemgang om CCS for  
Enerkipolitisk Udvalg  
16. marts 2011

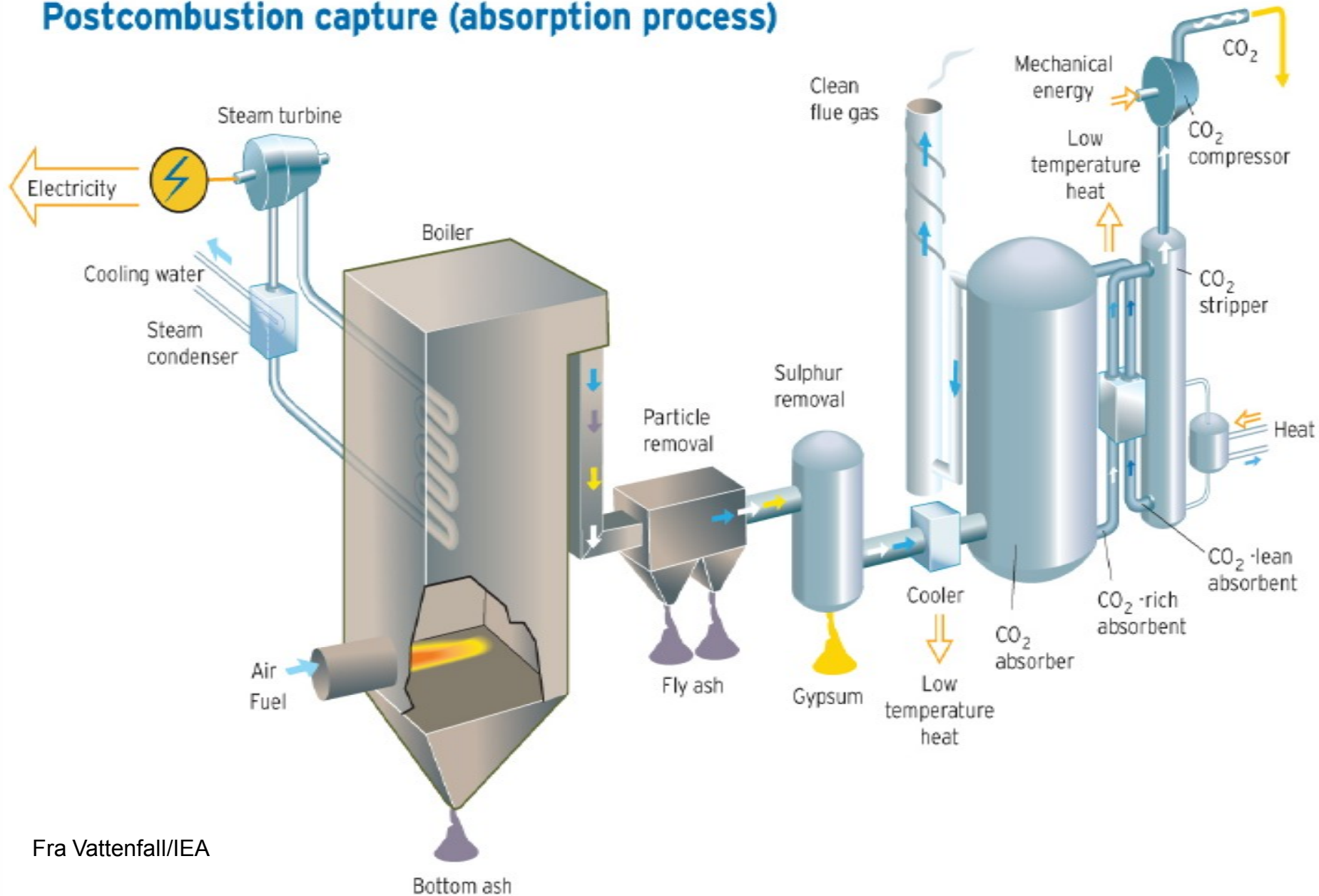
# CCS – opsamling og lagring af CO<sub>2</sub>

- Opsamling – før eller efter afbrænding
  - Store kraftværker, eksisterende og nye
- Transport – rørledning/skib
- Lagring/deponering – porøse lag i undergrunden
  - Lagring – udenlandske erfaringer
  - Øget olieindvinding

# Opsamling



# Postcombustion capture (absorption process)



# CO<sub>2</sub> rørledninger i USA

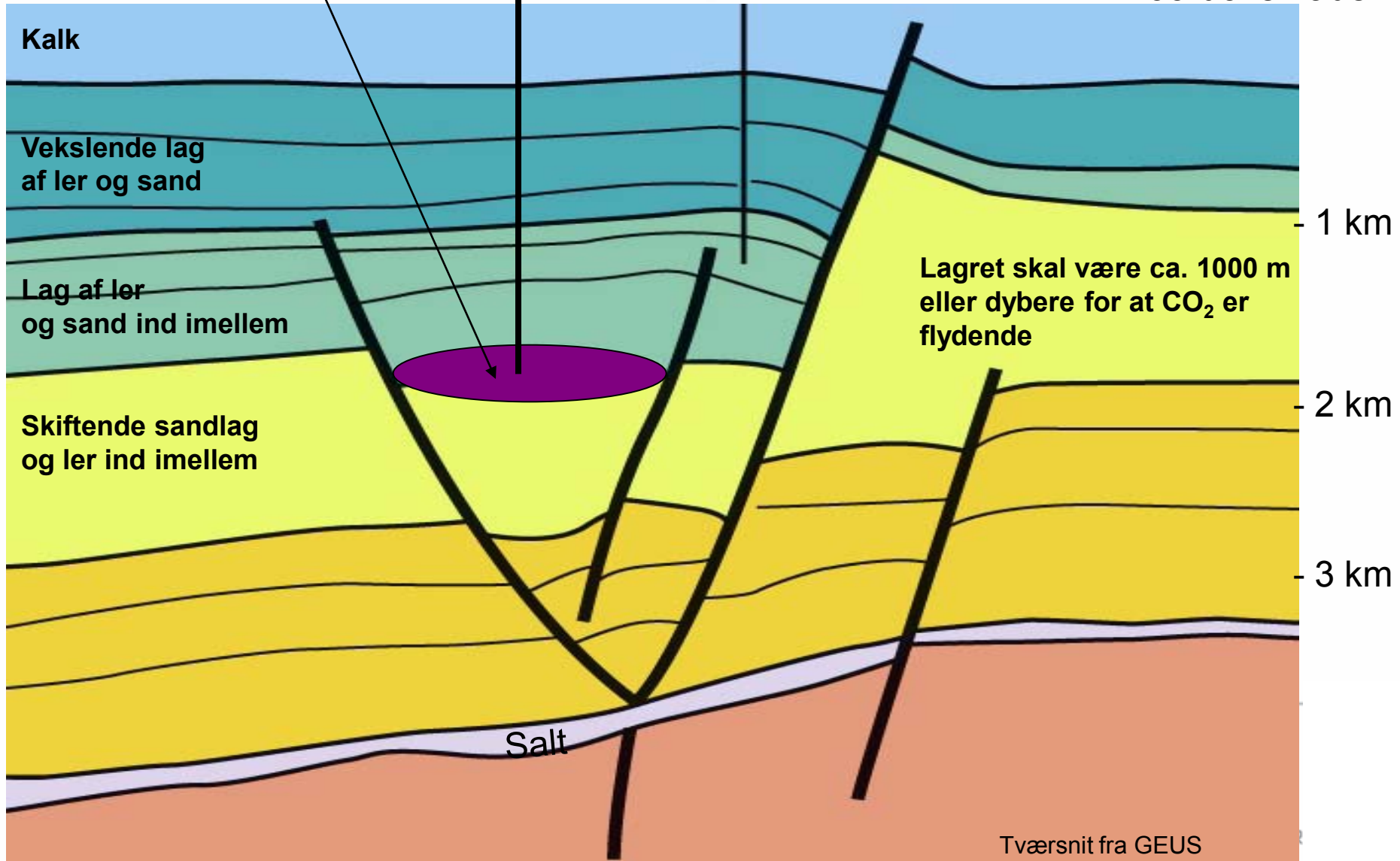


# Lagring af CO<sub>2</sub> i undergrunden

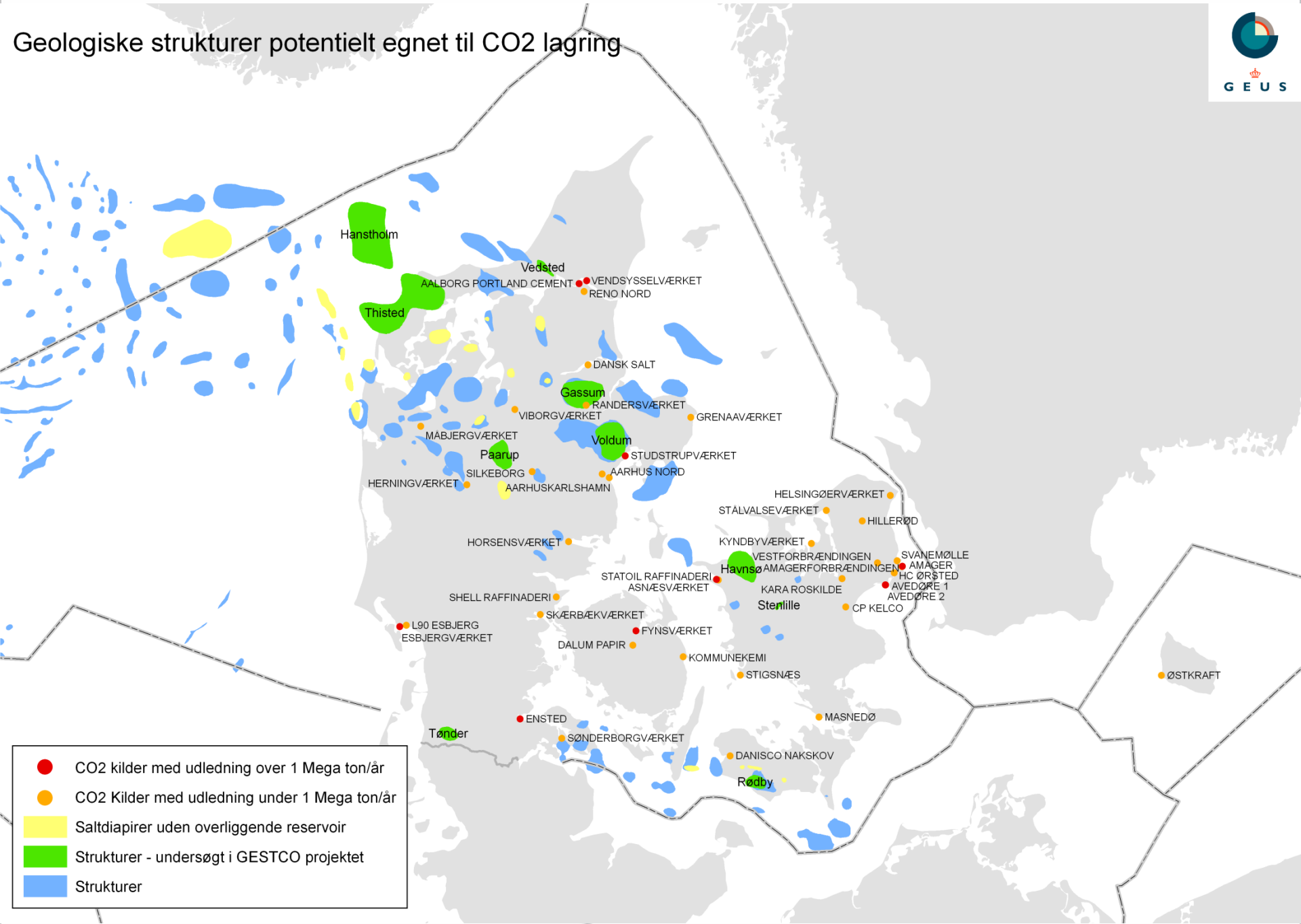
CO<sub>2</sub> lagres i sandsten som er dækket af tykke lerlag

CO<sub>2</sub> pumpes i væskeform ned i boringen

Jordoverfladen



# Geologiske strukturer potentielt egnet til CO2 lagring



# Lagring og EOR - erfaringer

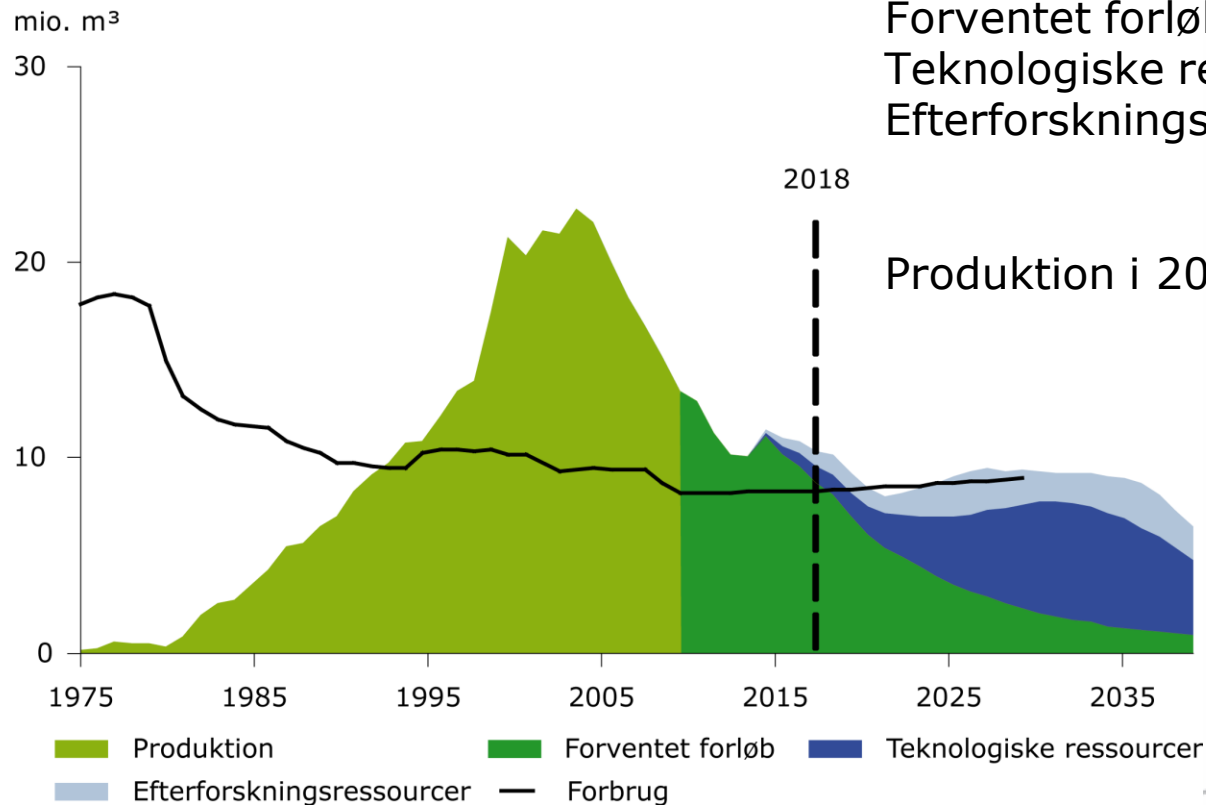
- Sleipner, Norge
  - 1 mio. ton pr. år siden 1996, lagring offshore
- In Salah, Algeriet
  - 0,5 mio. ton pr. år siden 2004, lagring onshore
- Snøhvit, Norge
  - 0,7 mio. ton pr. år siden 2007, lagring offshore
- Weyburn, Canada
  - 3 mio. ton pr år, siden 2000, EOR onshore
- USA, ca. 60 projekter primært i Texas
  - 30 mio. ton pr. år, siden 1972, EOR onshore



# Olieproduktion

## Udfordringer:

- Faldende produktion
- EOR – CO<sub>2</sub> injektion



Produceret: 347 mio. m<sup>3</sup>  
Forventet forløb: 164 mio. m<sup>3</sup>  
Teknologiske ressourcer: 110 mio. m<sup>3</sup>  
Efterforskningsressourcer: 45 mio. m<sup>3</sup>

# Inddragelse af Energipolitisk Udvalg



**Eksisterende lov**

**Lovforslag**

Olie/gas

Indkaldelse

**EPU**

**EPU**

Tilladelse

**EPU**

**EPU**

Geotermi

Indkaldelse

**EPU**

Tilladelse

**EPU**

**EPU**

Lagring

Indkaldelse

**EPU**

Tilladelse

**EPU**

**EPU**