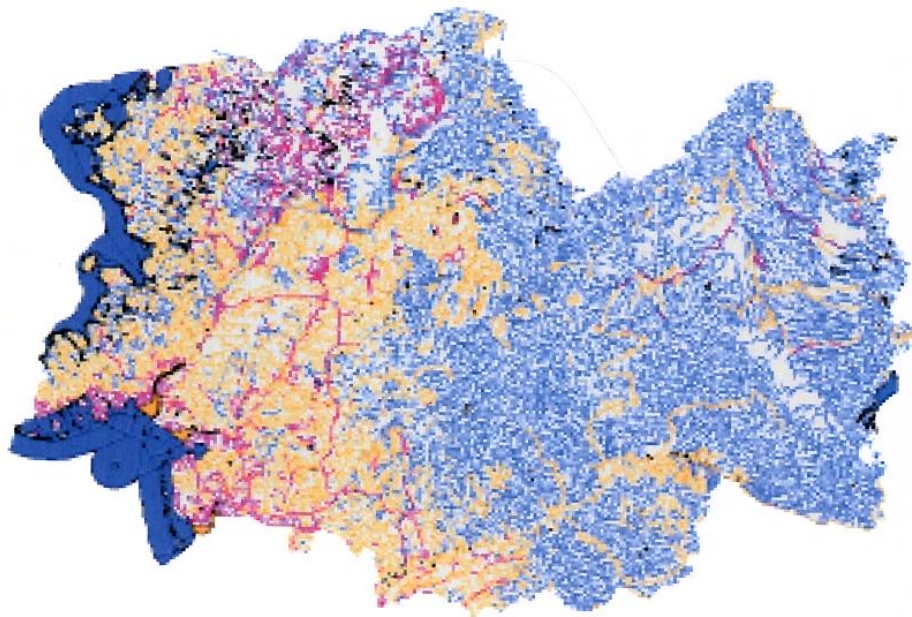


# Natürliche, erheblich veränderte und künstliche Gewässer in Deutschland



**Mecklenburg  
Vorpommern**

Ministerium für Landwirtschaft,  
Umwelt und Verbraucherschutz



- Natürliche Wasserkörper
- Erheblich veränderte Wasserkörper
- Künstliche Wasserkörper

37 % aller OWK = erheblich verändert  
15 % aller OWK = Künstlich  
→ Für 52 % der OWK = gilt das Ziel  
„gutes ökologisches Potential“

M-V:  
Für 58 % aller OWK = gilt das Ziel  
„gutes ökologisches Potential“