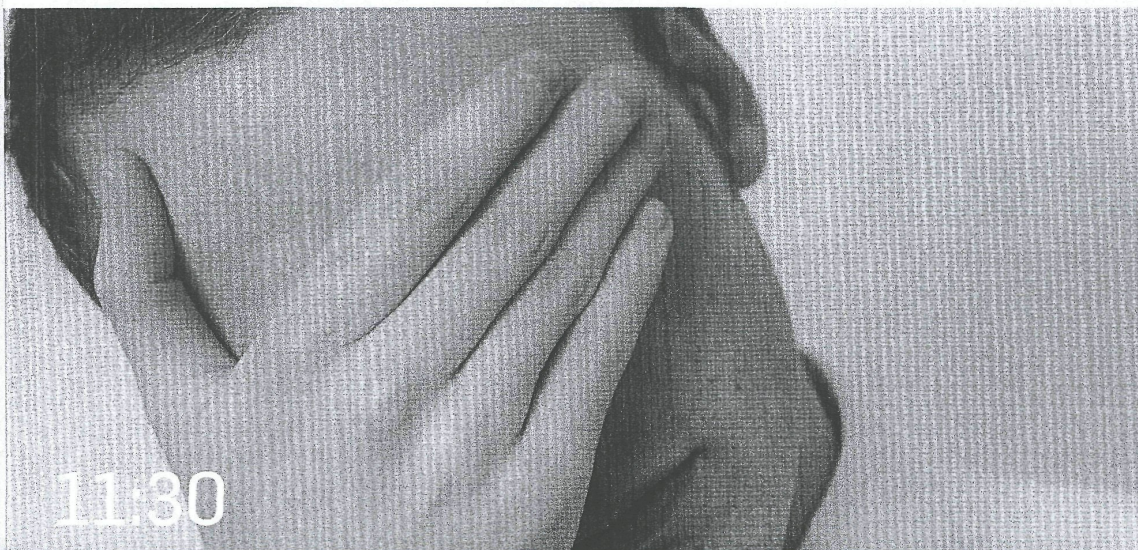


**SFI** DET NATIONALE  
FORSKNINGSCENTER  
FOR VELFÆRD

# DANMARK VENTER STADIG PÅ SIN PSYKIATRIREFORM

ET RIDS AF UDVIKLINGEN DE SENESTE ÅRTIER



11:30

STEEN BENGTSOON

DANMARK VENTER STADIG PÅ SIN PSYKIATRIREFORM. ET RIDS AF  
UDVIKLINGEN DE SENESTE ÅRTIER  
Afdelingsleder: Lars Pico Geerdsen  
Afdelingen for socialpolitik og velfærdsydelse

ISSN: 1396-1810  
ISBN: 978-87-7119-038-0  
e-ISBN: 978-87-7119-039-7

Layout: Hedda Bank  
Forsidefoto: Lasse Kristensen  
Oplag: 600  
Tryk: Rosendahls – Schultz Grafisk A/S

© 2011 SFI – Det Nationale Forskningscenter for Velfærd

SFI – Det Nationale Forskningscenter for Velfærd  
Herluf Trolles Gade 11  
1052 København K  
Tlf. 33 48 08 00  
sfi@sfi.dk  
www.sfi.dk

SFI's publikationer kan frit citeres med tydelig angivelse af kilden.  
Skrifter, der omtaler, anmelder, henviser til eller gengiver SFI's  
publikationer, bedes sendt til centret.

# INDHOLD

	<b>FORORD</b>	<b>5</b>
	<b>RESUMÉ</b>	<b>7</b>
<b>1</b>	<b>PSYKIATRIENS UDVIKLING</b>	<b>11</b>
	Intentionerne	11
	Relationer til andre politikområder	14
	Psykiatriens målgrupper	15
	Styringen af dansk psykiatri	16
<b>2</b>	<b>PSYKIATRISK SERVICE</b>	<b>21</b>
	Lovgivning på psykiatiområdet	21
	Ansvarlig myndighed på psykiatiområdet	23
	Service på psykiatiområdet	25
	Professioner på det psykiatriske område	29

<b>3</b>	<b>ARBEJDSMETODER OG SAMARBEJDSFORMER</b>	<b>33</b>
	Arbejdsmetoder i psykiatrien	33
	Samarbejdsformer i psykiatrien	39
<b>4</b>	<b>STORE RESULTATER</b>	<b>43</b>
	Hvad har fungeret godt i psykiatrien?	44
	Hvad har fungeret mindre godt i psykiatrien?	46
	Resultatindikatorer for psykiatrien	49
	Udviklingsbehov og udviklingsarbejde	51
<b>5</b>	<b>NORDISK INSPIRATION</b>	<b>61</b>
	<b>LITTERATUR</b>	<b>67</b>
	<b>SFI-RAPPORTER SIDEN 2010</b>	<b>73</b>

# DANMARK VENTER STADIG PÅ SIN PSYKIATRIREFORM

## ET RIDS AF UDVIKLINGEN DE SENESTE ÅRTIER

Det danske psykiatriske behandlingssystem har været under ændring siden 1950'erne. Blandt andet har behandlingsstrategiernes vægtning af på den ene side medicin og på den anden side samtaler, grupper, aktiviteter, tanker, arbejde m.m. ændret sig med årene. Senest har kommunalreformen 2007 grebet ind i den kommunale struktur og bl.a. påvirket det socialpsykiatriske arbejde, som før lå hos amterne.

Denne rapport beskriver udviklingen af det psykiatriske behandlingssystem i Danmark og sammenligner den med udviklingen i de andre nordiske lande. Konklusionen er, at en del af det nødvendige indhold i en moderne psykiatrisk indsats er kommet på plads lidt efter lidt, men at der ikke er blevet lavet en samlet reform i Danmark, og at området aldrig har fået det løft, der oprindeligt var intentionen.

Rapporten indeholder i let bearbejdet form forfatterens bidrag til en undersøgelse af psykiatrireformer i de nordiske lande, som udkom tidligere på året. Denne nordiske undersøgelse har været finansieret af Nordisk Ministerråd.